

2023年度(令和5年度)

学校要覧



校歌

作詞 葛原 しげる
作曲 平井 保喜

一 谷間や野中の いささ小川

合わせて元気に 夜も昼も

休まずたゆまず 注いでは

月影日影も 美しく

清らにきらめく 芦田の流れ

戸手のよい子ぞ 劣らず負けず

二

柳は柳の 糸をのぼし

桜は桜の 花を咲かし

年毎かわらぬ 正しさを

大佐の山松 緑濃き

強さをよろこび 友呼ぶ小鳥

戸手のよい子ぞ 劣らず負けず

福山市立新市中央中学校区

福山市立戸手小学校

〒 729-3101 福山市新市町大字戸手 1244 番地

電話 (0847) 52-5532 FAX (0847) 51-4811

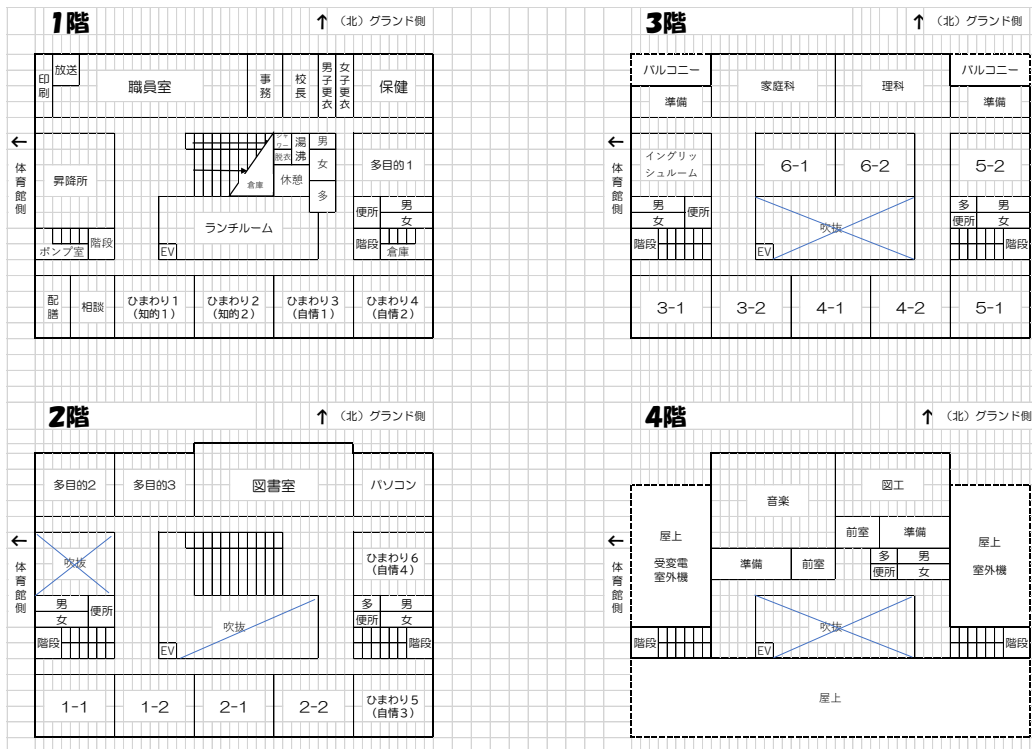
ホームページ <http://www.edu.city.fukuyama.hiroshima.jp/shou-tode/>

E-mail shou-tode@manabi.city.fukuyama.hiroshima.jp

沿革概要

1871	(明4)	年9月	戸手啓蒙所創立(下戸手法光寺域内)
1873	(明6)	年1月	戸手小学校(中戸手山の下)
1882	(明15)	年5月	中等科小学校
1887	(明20)	年4月	品治第六尋常小学校
1891	(明24)	年4月	戸田村立戸手尋常小学校
1896	(明29)	年1月	戸手村立戸手尋常小学校
1910	(明43)	年	校舎建築(木造平屋建て)
1917	(大6)	年4月	戸手尋常高等小学校
1918	(大7)	年	校舎建築(木造二階建て)
1932	(昭7)	年	校舎建築(木造二階建て)
1941	(昭16)	年4月	戸手国民学校
1947	(昭22)	年4月	戸手村立戸手小学校(新制度)
1955	(昭30)	年2月	新市町立戸手小学校(合併)
1964	(昭39)	年	記念松移植(校舎前)
1965	(昭40)	年1月	校舎改築(鉄筋三階建て)および講堂新築[校舎屋体建設促進委員会]
1966	(昭41)	年	記念松移植(講堂前)
1966	(昭41)	年8月	プール建設[プール建設後援会]
1966	(昭42)	年11月	戸手小学校後援会結成(11月27日)
1967	(昭42)	年8月	給食用リフト完成(9月より学校給食開始)
1975	(昭50)	年2月	校舎増築 西側3教室
1978	(昭53)	年12月	校舎再増築 西側3教室
1981	(昭56)	年6月	シャワー室新設
1983	(昭58)	年6月	運動場拡張(夜間照明灯改良工事・西倉庫新築)
1985	(昭60)	年1月	校舎増築 西側3特別教室
1990	(平2)	年8月	校舎大規模改修工事
1992	(平4)	年	ブロンズ像「健やかに」設置
1993	(平5)	年8月	エレベータ新設
1994	(平6)	年	アメリカ人形「アディー」受贈
1998	(平10)	年8月	校舎外壁改修工事 ゴミ収集庫新設 牛乳保冷库設置
2001	(平13)	年8月	給食棟増設 パソコン教室設置
2003	(平15)	年2月	福山市に合併
2004	(平16)	年3月	プール解体
2005	(平17)	年3月	屋内運動場完成
2005	(平17)	年4月	キャリア教育の指定を受ける
2005	(平17)	年11月	プール完成
2007	(平19)	年11月	キャリア教育実践モデル開発事業成果発表会
2011	(平23)	年4月	広島県小・中・高等学校道徳教育実践研究事業
2014	(平26)	年2月	新市ライオンズクラブより広田稔画伯の作品贈呈
2015	(平27)	年7月	校舎耐震工事
2016	(平28)	年4月	特別支援教室増設
2018	(平30)	年4月	特別支援教室増設
2019	(平31)	年4月	特別支援教室増設
2022	(令4)	年3月	校舎新築
2022	(令4)	年8月	校舎北側防球ネット設置

校舎配置図



I 中学校区の学校概要

【2022年（令和4年）5月1日現在】

学 校	学 級 数								児 童 生 徒 数							
	1年	2年	3年	4年	5年	6年	特支	計	1年	2年	3年	4年	5年	6年	特支	計
新市中央中学校	4	4	4	/	/	/	3	15	148	160	125	/	/	/	21	454
常金丸小学校	1	1	1	1	1	1	3	9	8	15	19	14	15	18	13	102
綱引小学校	1	1	2	1	1	1	4	11	25	30	36	30	37	38	18	214
新市小学校	1	1	1	2	1	1	4	11	24	19	31	39	30	31	22	196
戸手小学校	2	2	2	2	2	2	6	18	50	41	47	68	65	63	37	371

II 中学校区で育成する力、めざす子ども像

＜育成する力＞ 課題解決力・チャレンジ&チェンジする力・つながる力・自己表現力

＜目指す子ども像＞ 主体的に学び合う児童生徒

＜育てたい資質・能力＞		21世紀型スキル & 倫理観	
課題解決力	チャレンジ&チェンジする力	つながる力	自己表現力
課題を設定し、情報を比較・分類・関連付けながら解決する児童生徒。	自分の目標達成に向けた計画を立て、取り組み児童生徒。そして、その取組を定期的に振り返り、改善策を考える児童生徒。	互いの良さや違いを認め合い、共同して課題の解決策を導き出す児童生徒。	自分の思いや考えを相手に分かりやすく説明する児童生徒。

III 戸手小学校のミッション、学校教育目標、研究等

ミッション 夢や志を持って、自らの力でたくましく生きる児童を育てる

学校教育目標 自ら考え、心豊かで生き生きと活動する児童を育てる

研究教科 国語科・算数科・体育科・道徳

研究主題 全ての児童が安心して自分の考えを表現できる授業づくり
—フレームリーディングで自ら考えを形成できる児童の育成—

めざす授業の姿

反応を大切に、全ての児童が安心して自分の考えを表現できる授業

中期経営目標	短期経営目標
児童が学びに向かう力、 学び続ける力を育成する	課題解決力を育成する。
	チャレンジ&チェンジする力を育成する。
	つながる力を育成する。
	教職員のやりがい・充実感を高める。
地域や地元企業と連携したキャリア教育を 推進する	自己表現力を育成する。

日 課 表

日 課 表		日 課 表 (月・木曜日課)	
8:20~8:25	読書タイム	8:20~8:25	読書タイム
8:25~8:35	朝の会	8:25~8:35	朝の会
8:35~9:20	1時間目	8:35~9:20	1時間目
9:25~10:10	2時間目	9:25~10:10	2時間目
10:10~10:25	大休憩	10:10~10:25	大休憩
10:25~11:10	3時間目	10:25~11:10	3時間目
11:15~12:00	4時間目	11:15~12:00	4時間目
12:00~12:15	給食準備	12:00~12:15	給食準備
12:15~12:40	給食	12:15~12:40	給食
12:40~13:05	昼休憩	12:40~13:05	昼休憩
13:05~13:20	掃除・掃除の反省・集会	13:05~13:50	5時間目
13:25~13:35	スキルタイム	13:50~14:00	学年下校・一斉下校
13:35~14:20	5時間目	14:05~14:50	6時間目 (研究授業の時)
14:25~15:10	6時間目	15:00	最終下校
15:10~15:25	終わりの会	☆ 4時間目までの時の最終下校時刻 13:00 ☆ 5時間目までの時の最終下校時刻 14:00	
15:30	最終下校		
委員会・クラブのある日 (5時間目までは同じ日課)			
14:20~14:35	終わりの会		
14:35~15:20	6時間目		
15:30	最終下校		
☆ 4時間目までの時の最終下校時刻 13:40			
☆ 5時間目までの時の最終下校時刻 14:40			

学 校 運 営 組 織 図

