

2026年度（令和8年度）  
済美中学校区  
福山市立瀬戸小学校  
学校要覧



〒720-0837

福山市瀬戸町地頭分 1377 番地

TEL 084-951-1062

FAX 084-951-6196

E-mail : [shou-seto@manabi.city.fukuyama.hiroshima.jp](mailto:shou-seto@manabi.city.fukuyama.hiroshima.jp)

済美中学校区小・中学校



福山市立津之郷小学校



福山市立赤坂小学校



福山市立済美中学校

# 2026年度（令和8年度） 学校評価自己評価表

## 1 学校経営方針

### (1) 学校教育目標

自ら考え、学び合い、ともにによりよく生きる子どもの育成

### (2) 自校の使命(ミッション)

「子ども理解・尊重」を基盤に、学び・学級・学年づくりを進め、  
子どもたちの姿を通して、保護者・地域とつながる瀬戸小学校  
～「安心感・自己効力感・思いやりの心」を育みながら～

### (3) 育成する力(21世紀型“スキル&倫理観”)

○ 課題発見・解決力      ○ コミュニケーション力      ○ 他者とかがわり合う力・心

## 2 研究主題及び主な研究内容

自らの考えをもち、伝え合い、深め合う学びづくり ～自分の成長を実感できる「問いの形成」を目指して～

## 3 現状(成果及び課題)

### (1) 児童生徒

学習に対する意欲や粘り強さは着実に向上しているものの、標準学力テストにおける基礎学力の課題は深刻であり、学力分布は下位に分散している。特に、漢字、計算といった基礎的な知識理解や論理的思考に課題が認められる。  
授業における自力で課題を解決していく学習方略が未定着である。  
家庭学習習慣、読書の習慣が顕著に希薄であり、スマホ使用等の家庭ルールが確立されていない。  
自己肯定感は低くない。一方で、集団の中で貢献する機会が脆弱なため、自己有用感が低い傾向がある。

### (2) 授業

課題解決学習になっておらず、①めあて、②授業、③まとめの大まかな展開になっており、教職員が学習指導案づくりを通して授業の「構成」を意識する必要がある。  
また、課題提示型の授業が多く見られ、児童が既習の知識や経験との比較から自ら発見した課題になっていない現状がある。  
このため、子どもたちで「問い」を立て、学習のゴールに向けて、自力解決したり練り合ったりする経験を積ませる必要がある。

## 4 めざす授業の姿

自ら「問い」を持ち、既習・経験・他教科等とつなげて、「何ができるようになるか」を明確にして解決しようとしている。  
自ら考え、対話しながら、広げたり・深めたりしている。  
見通しを立てたり、振り返ったりしながら粘り強く学んでいる。

## 5 目標・取組

中期経営目標	短期経営目標	目標達成に向けた主な取組
データ活用による学力の定着と向上	単元構想・授業展開の工夫を図り、学びを広げ・深め、基礎学力を伸ばす。	【基礎学力の向上】 ①課題発見解決学習(「問い」の設定と授業「構成」) ②指導と評価の一体化を図り、学習をあきらめる児童を出さない ③学習指導案はチームで作成・検証する ④ICTツールの積極活用と宿題のベスト Mix(共通×個別×自主)を図る 【家庭学習】 家庭学習状況を根拠に家庭と連携する
個々の特性に応じた教育内容の充実	個々の特性に応じた多様な学びを実現する。 運動が好きな児童を増やす。	【多様な学び】 ①個の情報の保幼小接続、学年接続の充実 ②外国人児童への効果的な取組 【健康】 ①規則正しい生活習慣の定着の呼びかけを行い、生活習慣の向上を図る ②授業や家庭で取り組める運動を全校で紹介する
未然防止と社会的自立に向けた支援	安心感・自己効力感、思いやりの心を引き出し、行動化できる子どもたちを育てる。	【自己肯定感】 ①委員会活動等の主体的な活動と相互評価による成功体験の蓄積 ②目標設定と振り返りによる自己理解・自己調整力の育成(あゆみとの連動) ③家庭と連携した家庭での約束(就寝・スマホ)の確立 【不登校対策】 不登校の未然防止と初期対応をチームで即時、継続して実行
教職員が生き生きと働ける組織づくり	学びづくりに向かう時間を生み出し、子どもの姿で保護者・地域とつながることで、教職員のやりがい高め、学校信頼を得る。	【保護者信頼】 保護者・地域とつながるため、子ども達の学びの姿をHP等で発信 【業務改善】 ①生成 AI の戦略的活用 ②優先順位や効率を意識した月間、週間ごとの業務の見直し ③「3学期制・2期評価」導入、 ④時程の変更

## 年間主要行事

4月	始業式 入学式 歯科検診 身体測定 個人懇談
5月	1年生を迎える会 遠足 内科健診 耳鼻科検診 新体力テスト 眼科検診 6年修学旅行 社会見学 参観日
6月	避難訓練 プール開き 参観日 児童会選挙
7月	5年野外活動 交通安全教室 終業式 個人懇談
8月	学校保健委員会 始業式
9月	身体測定 参観日
10月	運動会 芸術鑑賞
11月	学校へ行こう週間 避難訓練 就学時健診 学習発表会
12月	終業式 個人懇談
1月	始業式 身体測定 児童会選挙 持久走大会 入学説明会 避難訓練
2月	参観日 6年生を送る会 学校保健委員会
3月	卒業証書授与式 修了式 離任式

## 日課表

### 瀬戸小学校 日課表

2026年度（令和8年度）

通常（月・火・水・金）		（委員会・クラブ）		木曜時程・5時間		木曜時程・4時間	
朝の会・朝タイム	8:20	～	8:45	朝の会・朝タイム	8:20	～	8:45
1校時	8:45	～	9:30	1校時	8:45	～	9:30
	9:30	～	9:35		9:30	～	9:35
2校時	9:35	～	10:20	2校時	9:35	～	10:20
大休憩	10:20	～	10:40	大休憩	10:20	～	10:35
3校時	10:40	～	11:25	3校時	10:35	～	11:20
	11:25	～	11:30		11:20	～	11:25
4校時	11:30	～	12:15	4校時	11:25	～	12:10
給食	12:15	～	12:50	給食	12:10	～	12:45
昼休憩	12:50	～	13:10	昼休憩	12:45	～	13:00
掃除	13:10	～	13:25				
移動	13:25	～	13:30	5校時	13:00～13:45		
5校時	13:30	～	14:15	終わりの会	13:45～	13:10～	
	14:15～14:20			下校	13:50	13:30	
6校時	14:20～15:05	終わりの会	14:15～				
終わりの会 補充学習	15:05～	5校時下校	14:30～				
6校時 下校	15:20～	クラブ 委員会	14:30～15:15				
		クラブ 委員会下校	15:20～				

## 沿革

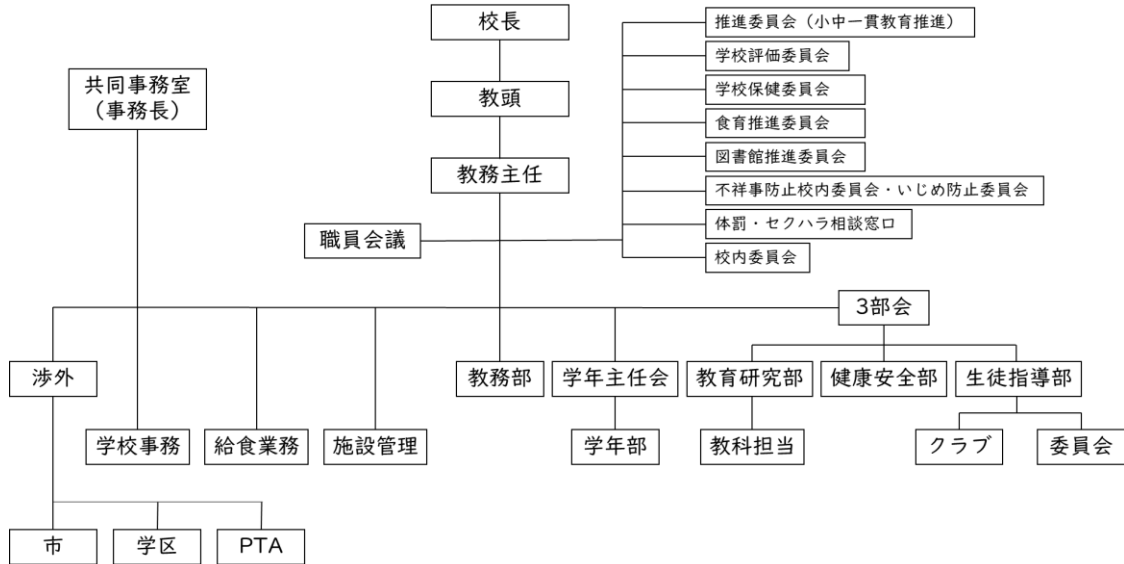
1873年(明治 6年)	7月	小学校開校(長和・地頭分・山北加屋早戸の3小学校として発足)
1896年(明治 29年)	4月	3小学校を統合、瀬戸村地頭分に新築移転
1927年(昭和 2年)	11月	平屋建にかわり木造2階建9教室校舎を増築
1941年(昭和 16年)	4月	瀬戸尋常高等小学校を廃し国民学校と名称を改める
1947年(昭和 22年)	4月	国民学校を廃し瀬戸小学校と名称を改める
1959年(昭和 34年)	9月	プール完成
1967年(昭和 42年)	11月	現在地に遷校 鉄筋3階建校舎完成(70年までに体育館、プール完成)
1976年(昭和 51年)	10月	南校舎1期～3期工事を行う
1993年(平成 5年)	3月	ランチルーム完成
1997年(平成 9年)	8月	図書室完成
2001年(平成 13年)	6月	プール塗装・フェンス完成
2006年(平成 18年)	4月	放課後児童クラブ運動場に移設
2009年(平成 21年)	3月	放課後児童クラブ北校舎に移転
	8月	給食棟の改修
2011年(平成 23年)	2月	体育館改修
2019年(令和元年)	9月	教室空調設置
2022年(令和 4年)	12月	学校図書館リニューアル
2025年(令和 7年)	7月	屋内運動場空調設備設置・照明LED化完了

# 児童数・学級数

2026年(令和8年)5月1日現在

学年		1	2	3	4	5	6	特別支援	計
児童数	男	20	28	29	35	45	35	43	235
	女	30	33	42	28	31	33	14	211
	計	50	61	71	63	76	68	57	446
学級数		2	2	3	2	3	2	8	22

# 運営組織図



# 教職員一覧

担当	名前	校務分掌等	担当	名前	校務分掌等
校長			専科(音楽)		
教頭		防火・衛生管理者	専科(外国語・書写)		
みらい7組		教務主任 小中一貫教育推進委員	専科(少人数)		
1年1組担任		学年主任	養護教諭		
1年2組担任		保幼小連携	栄養士		食育推進 アレルギー対応
2年1組担任		学年主任 保健主事	事務主任		
2年2組担任			介助員		
3年1組担任		学年主任 初任者校内指導教員	介助員		
3年2組担任			介助員		
3年3組担任		情報教育担当教員	介助員		
4年1組担任		学年主任 道徳教育推進教員	介助員		
4年2組担任			特別配慮(非)		
5年1組担任		学年主任・研究主任 「学びの革新」推進担当教員	学校技術員(給食)		
5年2組担任		小体連	学校技術員(給食)		
5年3組担任			学校技術員(給食)		
6年1組担任		学年主任	スクール・サポート・スタッフ		
6年2組担任			初任研後補充		
みらい1組			日本語指導		
みらい2組			外国語指導		
みらい3組			図書館補助員		
みらい4組			スクールカウンセラー		
みらい5組			教諭		特別支援教育コーディネーター
みらい6組			教諭		
みらい8組		生徒指導主事	教諭		