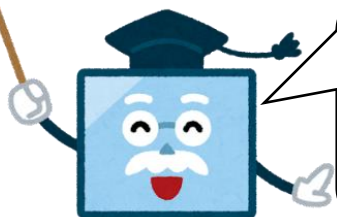


千田小学校 タブレット活用のルール

高学年用



タブレットは皆さんの学習に役立てるための道具です。便利な道具ですが、心配されることもたくさんあります。そのため、「千田小学校 タブレット活用のルール」を定めました。このルールをみんなで守り、「安心・安全・快適」に活用していきましょう。

守りましょう！

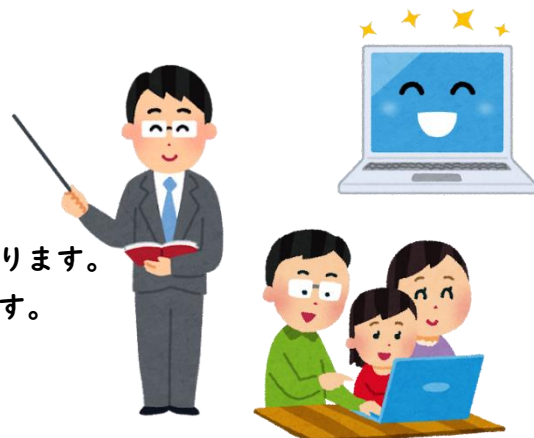
タブレットは学習に使うことを目的として貸し出されています。学習活動に関わる以外に使ってはいけません。

大切に使いましょう！

このタブレットは、福山市から貸し出されているものです。卒業・市外への転出時に返却し、新入生や転入生など次に使う人に貸し出されます。自分だけが使うものではないことをよく考えて、ていねいに使いましょう。

学校で使う場合

- 先生の指示をよく聞いて、使います。
- 学級で話し合っただけで決めた、使っていない時間を守ります。
- 使わない時は、決められた場所に置いておきます。



家庭で使う場合

- 使用する時間などについて家の人とよく話し合い、あまり長い時間使わないようにします。
 - 使わない時は、家の人と決めた場所に置いておきます。
- 学校へ持って来る前に必ず充電しておきましょう！



健康のために

- 画面に近づきすぎないように気をつけて、正しい姿勢で使いましょう。
- 長い時間続けて画面を見続けないう、ときどき目を休ませましょう。

安心・安全のために

アカウントやパスワードは自分の情報を守るとても大切なものです。他人に分かりやすい所に貼ったり教えたりしないようにします。

1. インターネットを使う時

- 相手を傷つけたり、いやな思いをさせたりすることを絶対に書き込みません。
- 自分や他人の名前や住所、電話番号などの個人情報を絶対に書き込みません。
- インターネットには制限がかけられていますが、あやしい画面や通知が出たときは、すぐに画面を閉じて先生や家の人に知らせます。
- 写真やイラスト、絵など作品は『著作権』という作った人の権利があります。インターネット上のデータを使用する時には、作者の許可を得なければいけない場合があります。



2. カメラを使う時

- カメラは先生の指示があったときだけ使います。
- 人を撮影する時や、人が写りこむときには、必ず相手の許可をもらいます。

3. データの保存やタブレットの設定について

- 作ったデータや、インターネットから取り込んだデータ（写真や動画など）は本当に必要かよく考えて保存するようにします。
- アプリは Play ストアにあるものであれば、ダウンロードできます。



4. 修理や故障について

- タブレット本体やタッチペンなどの付属品が壊れたり無くなったりした時には、アスコンのヘルプデスクか学校に連絡します。
- インターネットや Google クラウドなどが使えなくなり、再起動しても元にもどらない時には、学校に連絡します。

学級で決めたルール

Blank area for class rules.