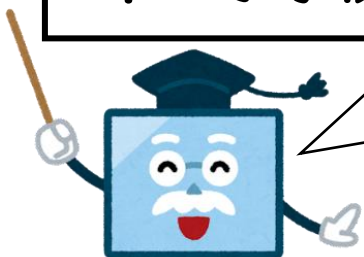


千田小学校 タブレットのルール

ていがくねんよう
低学年用



タブレットパソコンはべんきょうのための道具です。べんきょう以外には使いません。ルールをまもって、大切に使いましょう。

大切に使いましょう！

タブレットは、福山市からかりているものだよ。やさしくていねいに使ってね。



学校で使うとき

- 先生のお話をよく聞いて、使いましょう。
- 学級で話し合っって決めた、使っている時間を守りましょう。
- 使わない時は、決められた場所に置きましょう。



お家で使うとき



- お家の人と使い方をよく話し合ひましょう。
- 長い時間使わないようにしましょう。
- 使わない時は、お家の人と決めた場所に置きましょう。
学校へ持って来る前に必ず充電しておきましょう！

健康のために

- 画面に近づきすぎないように気をつけて、正しいしせいで使いましょう。
- 長い時間続けて使わないように気をつけて、ときどき目を休ませるために休けいをしましょう。



トラブルをふせぐために

アカウントやパスワードは自分の情報を守るとても大切なものです。他の人に分かりやすい所に貼ったり教えたりしないようにします。

【インターネットを使うとき】

- 相手を傷つけたり、いやな思いをさせたりすることを絶対に書き込みません。
- 自分や他の人の名前や住所、電話番号、写真などの大事な情報を絶対に書き込みません。
- いつもとちがう画面や通知が出て、おかしいなと思ったときは、すぐに画面を閉じて先生やお家の人に知らせましょう。

【カメラを使うとき】

- カメラは先生の指示があったときだけ使いましょう。
- カメラで他の人を撮る時は、「いいよ。」と言われてから撮りましょう。



こんなときは

- タブレットやタッチペン、じゅうでんき、ケースがこわれたりなくなったりした時には、お家の人か先生に言ってね。
- インターネットやGoogleクラスルームなどが使えなくなった時には、先生に言ってね。



学級で決めたルール