

## 学校沿革

明治 20 年	安那郡第二尋常小学校を設立
明治 24 年	御野村第一尋常小学校（下御領に） 御野村第二尋常小学校（上御領に）
明治 41 年	御野尋常小学校を設置
明治 42 年	御野尋常高等小学校を設置
明治 42 年	御野尋常高等小学校と改称（高等科を加設）
昭和 16 年	御野国民学校と改称
昭和 22 年	御野村立御野小学校と改称
昭和 28 年	神辺町立御野小学校と改称
昭和 29 年	講堂落成
昭和 40 年	プール完成
昭和 52 年	新校舎（第 1 校舎）落成
昭和 53 年	第 2 運動場拡張
昭和 57 年	屋内運動場落成
平成 63 年	第 2 校舎 4 教室・外トイレ落成
平成 1 年	人工芝庭園「夢のオアシス」落成
平成 7 年	「ふれあい広場」完成
平成 11 年	第 1 校舎壁面「校章」設置
平成 17 年	文科省指定「豊かな体験活動推進事業」
平成 18 年	文科省指定「豊かな体験活動推進事業」 福山市立御野小学校へ校名変更（3 月）
平成 20 年	広島県小学校社会科教育研究大会
平成 21 年	NHK 音楽広島県コンクール銅賞受賞
平成 22 年	NHK 音楽広島県コンクール銅賞受賞 全日小ホームページ大賞広島県優秀校 税の絵はがきコンクール学校賞受賞
平成 23 年	NHK 音楽広島県コンクール銅賞受賞 環境学習文部科学大臣賞受賞 全国 P T A 表彰受賞
平成 24 年	国立教育政策研究所教育課程指定校事業 広島県 NIE 実践指定校 福山市環境学習実践リーダー校指定
平成 25 年	広島県小学校社会科教育研究大会 国立教育政策研究所教育課程指定校事業 広島県 NIE 実践指定校 福山市環境学習実践リーダー校指定
平成 26 年	全国小学校社会科教育研究大会実践提案 NHK 音楽広島県コンクール銅賞受賞 福山市環境学習実践リーダー校指定 地域環境取組支援事業助成対象校
平成 27 年	NHK 音楽広島県コンクール銅賞受賞 福山市環境学習実践リーダー校 御野小キャラクター「ケヤッキー」誕生
平成 28 年	福山学校元気大賞受賞 「あなたがすばらしい」「先生ありがとう」部門 NHK 音楽広島県コンクール銅賞受賞
平成 29 年	福山市環境学習実践リーダー校 NHK 音楽広島県コンクール銅賞受賞 福山市環境学習実践リーダー校 福山学校元気大賞受賞 「先生ありがとう」「地域一丸」部門 大ケヤキ、夢のオアシス広場 看板設置
平成 30 年	NHK 音楽広島県コンクール銀賞受賞 福山学校元気大賞受賞 「先生ありがとう」「地域一丸」 「挑戦・継続→快挙」部門
令和元年	NHK 音楽広島県コンクール銅賞受賞 福山市陸上記録会男子 400m リレー新記録優勝 普通教室、音楽室、理科室にエアコン設置
令和 2 年	福山学校元気大賞受賞 「大賞」「挑戦・継続→快挙」部門 校内 LAN 工事 特別支援学級増設工事
令和 4 年	NHK 音楽広島県コンクール銀賞受賞

## 日課時程表

曜日	月・水・木	火・金
みのっ子タイム	8:20~8:30	8:20~8:30
朝の会	8:30~8:35	8:30~8:35
1校時	8:35~9:20	8:35~9:20
2校時	9:25~10:10	9:25~10:10
大休憩	10:10~10:30	10:10~10:30
3校時	10:30~11:15	10:30~11:15
4校時	11:20~12:05	11:20~12:05
給食準備・給食	12:05~12:45	12:05~12:45
昼休憩	12:45~13:10	12:45~13:10
掃除	13:10~13:25	
チャレンジタイム	13:25~13:40	13:10~13:25
5校時	13:40~14:25	13:25~14:10
6校時		14:15~15:00
帰りの会	14:30~14:40	15:00~15:10
下校	14:40	15:10



御野小学校のシンボル、樹齢 140 年以上の榎（けやき）

## 御野小学校校歌

作詞 葛原しげる  
作曲 藤井 清水

三	二	一
春こと 夏こと 萌いでて 若葉 緑葉 秋冬は 落ち葉も 枯れ敷く 木よ草よ 年ごと時の 変わりなく 真実を示し さとすこと 永久に 正しさ 守れよとてや われらの 御野校	うます たゆまず はげめよとてや われらの 御野校 高屋の川の 急ぐこと のぞみの海へ ひとすじに 道をは たがえぬ ゆかしさや 浮かべ そそきて とこしえに 月かげ 星かげ 雲のかげ 道はば たがえぬ ゆかしさや	わか松 ひめ松 色まして さとの栄ゆる しるしごと あまつ日輝く ふかみどり 八条岩の ゆるぎなく かたきがごとく 身をねれよ こころきたえよ つとめよとてや われらの 御野校



御野学区キャラクター  
「ケヤッキー」(児童デザイン)  
「もも姫」(職員デザイン)



2023 年度(令和 5 年度)

# 学校要覧



## 福山市立御野小学校

— 受け継ぐ伝統、新しさへの挑戦 —

〒720-2117 広島県福山市神辺町下御領 28 番地 Tel (084) 966-0242 Fax (084) 966-0283

E-mail [shou-mino@manabi.city.fukuyama.hiroshima.jp](mailto:shou-mino@manabi.city.fukuyama.hiroshima.jp)  
URL <http://www.edu.city.fukuyama.hiroshima.jp/shou-mino/>

# 1 学校経営構想 2023年度(令和5年度) 御野小学校グランドデザイン

中学校区 めざす子ども像 **自己を認識し、「なりたい自分」を目指し、自分の人生を選択し、自分らしく表現することができる**



**学校教育目標** 自ら学び、人間性豊かで、たくましく生きる子どもの育成

**めざす子ども像：育成する力 (21世紀型スキル&倫理観)**

- 問題解決力** 自分で、みんなで取り組む中で、課題に向けて調べたり、他教科と関連付けたり、解決方法を考えたりと、主体的に解決の形を考えることができる。
- コミュニケーション力** 自分の夢や目標を語り、他者と進んで関わり、互いのよさを認め合うことができる。様々な表現方法で、自分のことや考えを伝えることができる。
- 意思決定力** 「やってみよう」とする意欲をもち、自分の行動を自分で決定することができる。

**研究テーマ**  
**「わくわく感をもって、課題を探究し、自分らしく表現する児童の学びの創造」**  
 ~児童が進んで考え 選び 表現する 主体的な学びづくり~

**子ども主体の学びづくり**

- 「子ども主体の学び」づくり、児童が「学びが面白い」と実感する授業づくり
- 児童がチャレンジできる場を設定し、自ら「問い」を見つけ、主体的に探究する授業
- 児童の「なぜ？」がにつながる授業展開や単元構成の工夫
- 個に応じた多様な支援の実施
- 様々な方法で、自分の考えや思いを表現する場の設定

**自分も他人も大切に作る心**

- 一人ひとりを大切にされた学級経営、児童が互いに認め合える関係の育成
- 児童の個の実態や状況に応じた登校方法・学習活動の実施、保護者連携
- 「御野しぐさ」言葉づかい、履物そろえ、あいさつ運動を大切に作る心
- 地域と連携した神辺ふるさと学習を各教科で計画・実施
- 合唱団・全校合唱等の学校文化の伝承

**子ども主体の体力づくり**

- 児童主体の体力向上の取組実施
- 異学年でのふれあいを通じた体力づくり・外遊びの実施
- 児童会・委員会・縦割り班活動などでの遊び・運動の実施
- 安全教育の推進(避難訓練・犯罪防止教室・交通安全教室等)
- 活動を支える安全な環境整備



【福山100NEN教育 8th year】  
**『子ども主体の学びに向けて』**  
 “自ら・ともに「鍛える」「支える”

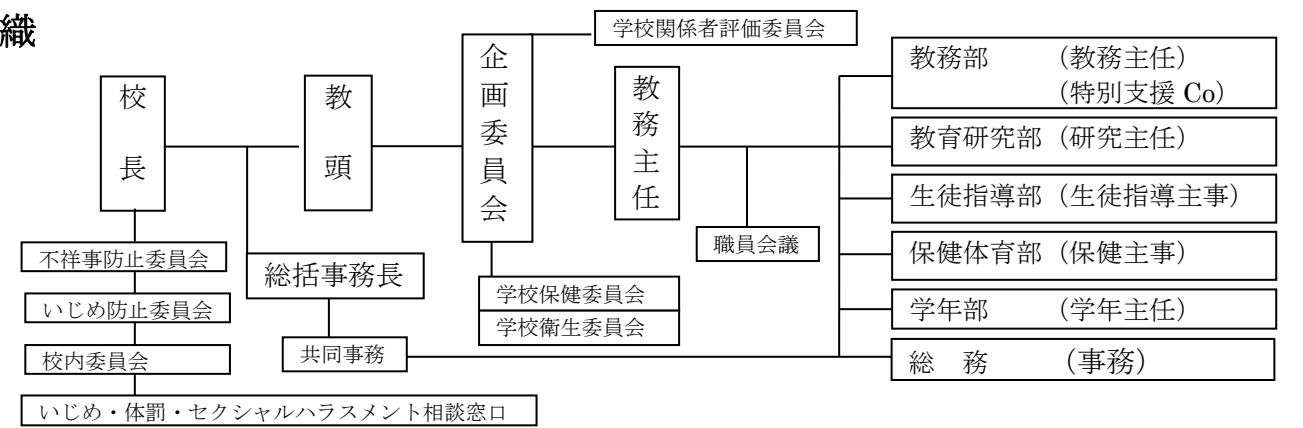


## 学校経営方針

**繋がる(支える)・挑戦する(鍛える) ~子どもが『自ら』学ぶ学校を 子どもと先生と共に~**

- 子どもが「行きたい!」と思える学校にする。
  - どの子どもとこぼさず、大切に作る信念を持ち、一人ひとりの児童理解・個別最適化を図る。
- 「子どもは何につまずくのか?」教材研究を核とした授業実践・校内研修を楽しめる職員集団となる。
  - 子どもが主語となる授業改善・交流
  - もっとやりたい!できら!わかった!と チャレンジしたくなる授業展開・単元構成の工夫
  - 多様な学び方を選択できる寛容、最適・効果的に取り入れた ICT 活用
- 職員が元気・笑顔で学び続けるために 効率よい業務遂行 働き方を率先垂範する
  - ICT を活用したスケジュール管理, 端末を利用した研修, 協議, 会議の精選, 質の高い働き方に転換

# 2 組織



# 3 学級編制・職員構成

2023年(令和5年) 5月1日現在

校 長	湯川 美貴子	教 頭	山部 裕子	(兼)総括事務長	男子(人)	女子(人)	学級合計(人)	学年合計(人)
学 級	担 当							
1年1組	初任者指導	学 年 主 任	大橋 真由子		16	13	29	57
1年2組			花田 明枝		17	11	28	
2年1組	情報教育推進	学 年 主 任	櫻井 裕		17	17	34	68
2年2組	生徒指導主事		福万 岳史		18	16	34	
3年1組	図書館司書	学 年 主 任	丸田 裕美		10	16	26	53
3年2組	体力向上推進		三好 亮太郎		11	16	27	
4年1組	研 究 主 任	学 年 主 任	盛久 正悟		12	14	26	53
4年2組			福田 舜		10	17	27	
5年1組	道徳教育推進	学 年 主 任	佐藤 直樹		14	15	29	60
5年2組			福嶋 望		15	16	31	
6年1組		学 年 主 任	田邨 知美		16	14	30	61
6年2組			水本 浩成		17	14	31	
け や き	教 務 主 任		栗田 泉		5	0	5	24
さくらんぼ1	特別支援教育コーディネーター		田中 裕香		5	2	7	
さくらんぼ2	保 健 主 事		落合 麗彩		4	3	7	
さくらんぼ3			長谷川 光未		2	3	5	
音楽専科			村上 真由美					
特別支援複数加配			高橋 あずさ					
養護教諭	健康安全・食育指導		川口 唯	日本語指導	男子計189	女子計187	全校合計	376
事務主事	久原 真	スクールサポート・スタッフ	伊藤 幸恵	学習指導員				初任研後補充 初任研指導教員後補充
介助員	大本 純子	看護介助員	渡邊 美恵	特別非常勤講師				武田 益美 諏澤 貞恵 ドナ・フェ・フェルナンデス・パウイ
介助員	河内山 真梨子			技術員[給食]				佐藤 幸穂 猪原 久子 小沢 宏美
学校図書館補助員	岡田 照美	スクールカウンセラー	福井 真由美	給食緊急要員				徳永 淑子 佐藤 末子

# 4 教室配置

