

ほけんだより あおぞら

けんこうしんぜんごう
～健康診断号 NO.2～



ないかけんしん

内科検診があります！

すい ねんせい ねんせい ねんせい
4/22(水)なかよし、1年生、2年生、3年生

すい ねんせい ねんせい ねんせい
5/13(水)4年生、5年生、6年生



ふくそう かみがた し ★服装、髪型についてのお知らせ

けんしんじ そで くび さ
検診時は、袖をぬいて、首にぶら下げる。

【男子】

たいそうふく まい なか けんしんじ そで くび さ
体操服1枚だけか、中にタンクトップはOK。検診時は、袖をぬいて、首にぶら下げる。

【女子】

ふだん おな したぎ き
普段と同じように下着を着たままでよい。ブラ・キャミソール、タンクトップはOK。

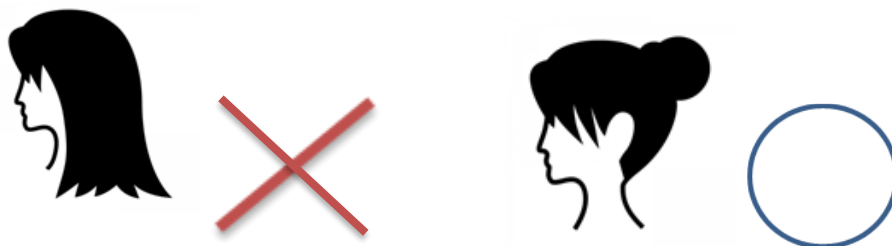


ふく きほん ぬ
服は基本すべて脱ぎません。

ただし、そく けんさ ひつよう ひと
ただし、側わん検査が必要な人は、

すべてぬぐくともあります。

ちゅうい はん せなか けんさ
〈注意！〉半そでのシャツ、ランニングシャツは背中^{せなか}の検査^{けんさ}がしにくいのでNG×



かみ け なが ひと かなら
※髪^{かみ}の毛^けが長^{なが}い人^{ひと}は、必^{かなら}ずま^{かなら}とめてくる。

おうちでの^{かくにん}確認^{きょうりよく}とご協^{ねが}力^{ねが}をお願いします。