



「地域」という教室、「社会」という教科書

校長 花田 修

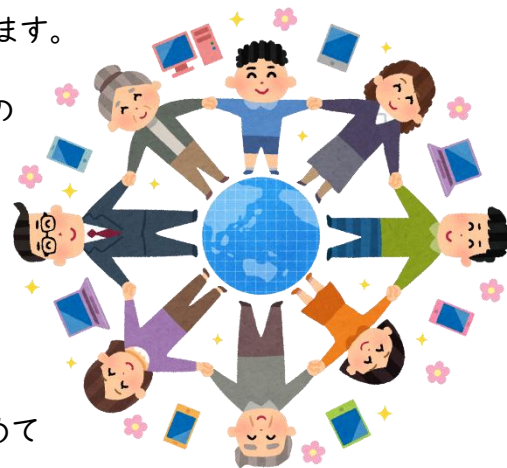
立春を過ぎ、梅のつぼみもほころび始めました。三寒四温の言葉通り、春の足音が少しずつ近づいているのを感じます。

さて、今年度も残すところあとわずかとなりました。学校では、学習のまとめとともに、次の学年へ向けた「心の準備」を進めているところです。こどもたちは学校の中で、授業や行事を通して多くのことを学び、成長しました。

しかし、こどもたちが育つ場所は学校だけではありません。放課後の公園、交流館、通学路……。 「地域」という大きな教室の中で、こどもたちは社会のルールやマナーを実体験として学んでいきます。

近年、社会全体で「個人の自由」が尊重される一方で、「公共の場での振るまい」や「他者への配慮」といった、社会生活の土台となる力をどう育むかが改めて問われています。

誰も見ていない場所で、正しい行いができるか。公共の物を、自分の物と同じように大切に扱えるか。こうした「公共心(パブリック・マインド)」は、一朝一夕に身につくものではありません。学校での指導はもちろんですが、ご家庭や地域の皆様が、こどもたちの良い行いをほめ、時にはいけないことを「ダメだよ」と諭してくださることで、初めて育まれるものです。



日が長くなり、こどもたちの行動範囲も広がる時期です。学校・家庭・地域が手を取り合い、こどもたちの「社会性」の芽を、温かく、時に厳しく育てていきたいと考えています。年度末のあわただしい時期ですが、ご家庭でも「放課後の過ごし方」や「公共のルール」について、話題の一つにしていいただければ幸いです。

3月行事予定表

※予定は変更することがあります。
変更の場合、連絡帳・すぐる等でお知らせします。

		おもな行事	下校時刻(①=1年・・・⑥=6年)
1	日		
2	月	あいさつ運動・登校指導 児童朝会 スクールカウンセラー ALT(62 63 51 42 52)	①13:50 ②～⑥14:40
3	火	6年生を送る会③	①～③14:40 ④～⑥15:30
4	水		①～③14:40 ④～⑥15:30
5	木	地域別児童会⑤	14:20 全校
6	金	環境整備の会⑤⑥6年・保護者 ALT(41 42 43)	①②13:50 ③～⑤14:40 ⑥15:30
7	土		
8	日		
9	月	卒業式準備(5年)	①13:50 ②③14:40 ④～⑥15:30
10	火	委員会⑥5年 ALT(53 33 32 61 31)	①～④14:20 ⑤15:30 ⑥14:20
11	水		①②13:50 ③14:40 ④～⑥15:30
12	木		14:20 全校
13	金	卒業式リハーサル	①②13:50 ③～⑥14:40
14	土		
15	日		
16	月	ALT(62 63 51 52 43)	①13:50 ②③14:40 ④⑤15:30 ⑥14:40
17	火		①13:50 ②③14:40 ④⑤15:30 ⑥14:40
18	水	卒業式準備⑤⑥5年	①～④13:30 ⑤15:30 ⑥13:30
19	木	卒業式練習①卒業式②③ 1～4年休業日	①～④学年休業日 ⑤11:30 ⑥11:15
20	金	春分の日	
21	土		
22	日		
23	月		①②13:50 ③～⑤14:40
24	火	ALT(32 31 33)	①13:50 ②③14:40 ④⑤15:30
25	水	終了式・離任式	14:40 全校
26	木	春休み(～4/7まで) 新6年生は、4月7日始業準備のため登校	
27	金		
28	土		
29	日		
30	月		
31	火		
主な 4月 予定	7日(火)	始業準備(6年)	
	8日(水)	始業式	
	9日(木)	入学式 2～5年学年休業日	

4月の予定は、今後お伝えしていきます。