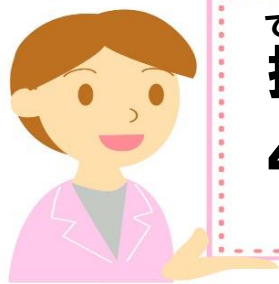




～尿検査号～

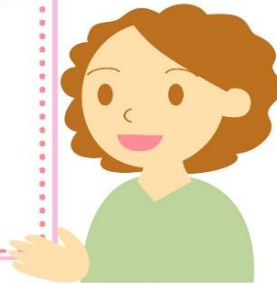
2024 年（令和6年）4月
泉小学校 保健室
No.3

4月23日(火) にょうけんさ 尿検査があります



ていしゅつ び
提出日

4/23(火)



23日にれたひと忘れた人は
24日(水)にかなら必ず
出してだください。

★本日、4点セット（ほんじつほけんだより・てん容器・ようき袋・ふくろカップ）を配布しました。

1次検尿（1回目）で異常のあった場合は、2次検尿（2回目）を後日案内します。
かいしゅう び回収日に必ず持ってきてましょう。

◎ 尿検査にあたっての注意事項

～正しく採って受けましょう～

大人の尿検査と違って、寝ている間につくられた尿を採って検査します。子供は少し動いただけで病気ではないのに尿中にタンパクが混じる場合がありますから、朝起きたら何か行動を開始する前に採尿することが大切です。

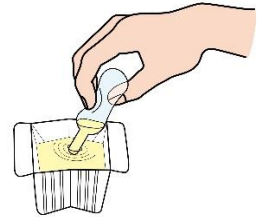
【前日の注意】

- ・ 夕方からはビタミンCを多く含んだ食品や薬品を摂らないようにしましょう。
（せんけつはんのう潜血反応の陰性化を防ぐため）
 - ・ 夜間に及ぶ激しいスポーツを控えましょう。
 - ・ 入浴して体をきれいにしておきましょう。
- ※ 前日採った尿は提出できません。
（さいきん細菌が繁殖し、ただ正しい結果が得られません。）

尿検査の3ステップ！



いどう
そっと移動しよう！



その1

まえ ひ よる
前の日の夜は、
ね まえ かなら
寝る前に必ず
おしっこをする。

ほうこう から
膀胱を空っぽに！

その2

あさお
朝起きて、すぐにおしっこ
をとる。
※最初の^{さいしょ}おしっこは少し^{すこ}
捨てて、^す途中^{とちゅう}からとる。

よごれ ま
汚れが混ざって
いることがあるよ

その3

ようき め も
容器の目盛りまで
じゅうぶん す こ
十分吸い込み、ふたを
しっかり閉める。



お願いポイント！！

- 袋^{ふくろ}をぬらしたり、やぶいたりしない。
- おしっこが入った容器^{は い}を、ラップやビニール袋^{ようき} に入れ^{ふくろ}ない。
- きょうだいで、容器^{ようき}や袋^{ふくろ}を間違えない。

こんかい せいりちゅう ひと じ けんさ とき ていしゆつ
今回、生理中^{せいりちゅう}の人は、2次検査^{じ けんさ}の時【5／9（木）】に提出^{ていしゆつ}
してください。容器^{ようき}は無^なくさないように保管^{ほかん}しておきましょう。



【保護者のみなさまへ】

がっこうけんによウ まんせいじんしっかんよびぐん そうきはっけん きたい そうきはっけん
学校検尿^{がっこうけん}では、慢性腎疾患^{まんせいじんしっかん}予備軍^{よびぐん}の早期発見^{そうきはっけん}が期待^{きたい}されています。早期発見^{そうきはっけん}・
早期治療^{そうきちりょう}は慢性腎炎^{まんせいじんえん}を予防^{よぼう}します。何^{なに}よりも検査^{けんさ}を正^{ただ}しく受^うけるよう、ご家庭^{かてい}でも
はいりよ ねが
ご配慮^{ごはいりよ}をお願いします。