

GO 4 IT!

福山市立駅家西小学校
第4学年
2026年（令和8年）
3月25日（水）
第20号

1年間、ありがとうございました

教室に元気な声が響いた1年間が、今日で幕を閉じます。4年生が始まったばかりの頃、少し背伸びをしてクラブ活動や低学年のお世話にわくわくしていた姿が、今では頼もしい「高学年の顔」へと変わりました。



スポーツフェスティバルで見た一致団結する力、宿泊体験学習で互いに支え合う優しさや思いやり、そして学習発表会で見たあきらめない力。授業では真剣にやり切り、休み時間の弾けるような笑顔を見せてくれました。その一つ一つが、学年の宝物です。壁にぶつかったこともありましたが、それを乗り越えるたびに、皆さんの心は一回りも二回りも大きく、強くなりました。

保護者の皆様には、1年間を通して温かいお声かけや様々な形でのご協力をいただき、大変心強かったです。本当にありがとうございました。

春休みの宿題

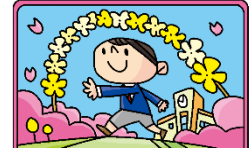
1	タブレットドリル（国語・算数・理科・社会） 先生から送られている課題は必ずやりましょう。 それ以外も、自分の苦手な教科や単元に取り組みしましょう。 ※3月31日まで利用終了となるので、早めに取り組みしましょう。
2	体力づくり 体力カードの内容のほかに、なわとびやてつぼうなど、苦手なことにも取り組みましょう。
3	自主学習 1年間の復習をしたり、自分の苦手な問題に取り組んだりしましょう。 ※「けてぶれ」で取り組みましょう。
4	かけ算九九 かけ算やわり算のために、かけ算九九にも取り組みましょう。
5	リコーダー練習 「聖者の行進」や「鉄腕アトム」などを演奏して、サミングなどの指使いを練習しましょう。教科書にのっているほかの曲にちょうせんしても

よいですね。

※春休みに学習したものは学校に持ってきません。自分のために、計画的に進めましょう

※地図帳は4月まで、学校で保管しております。

4月8日（水）始業式



◎ 時間割（1・2組同じ時間割です）

①始業式 ②学活 ③国語 ④算数 ⑤入学式練習 14:40・下校

◎ 持ってくるもの

- ・筆箱 ・下じき ・連らくちょう（4年生で使っていたもの）
- ・月セット ・ぞうきん2まい ・お道具箱（中をそろえましょう）
- ・水とう ・タブレット

- ・配りものがたくさんあります。連らくぶくろを必ず持ってきましょう。
- ・いつも通り、登校班で並び、ランドセルで登校しましょう。
- ・名札、ハンカチ、ティッシュをそろえましょう。

◎ 点検しよう！

- ・筆箱、クーピー（色えんぴつ）、のり、絵の具道具、習字道具などの中身をかくにんしておきましょう。
- ・自分の持ち物には、すべて名前を書きましょう。
- ・筆箱の中身をかくにんしましょう。

筆箱に入れておくもの	チェック
えんぴつ5本	
赤と青のペン（赤と青のえんぴつ）	
消しゴム	
ものさし	

