

福山市立福山高等学校



寄宿舎「赤坂一樹寮」



2023年（令和5年）3月竣工

○福山高等学校寄宿舎「赤坂一樹寮」

本校寄宿舎（以下「寮」という。）は、生徒の夢の実現を支える教育環境を整えることを目的に整備しました。

県内全域から、住居が遠方で通学が困難な生徒や、仲間との共同生活を希望する生徒（男子）が入寮できます。

○運営体制

管理人を配置し、教職員と連携して寮生の健康観察や生活指導を行い、安心・安全を確保するとともに、規律ある寮生活ができるようサポートします。

また、食事は委託先との契約により、寮生の心身の成長を考えた栄養バランスのとれた美味しい食事が提供できるよう努めます。

○寄宿舎料等

寄宿舎料：31,000円/月

入舎料：15,000円（入舎時のみ）

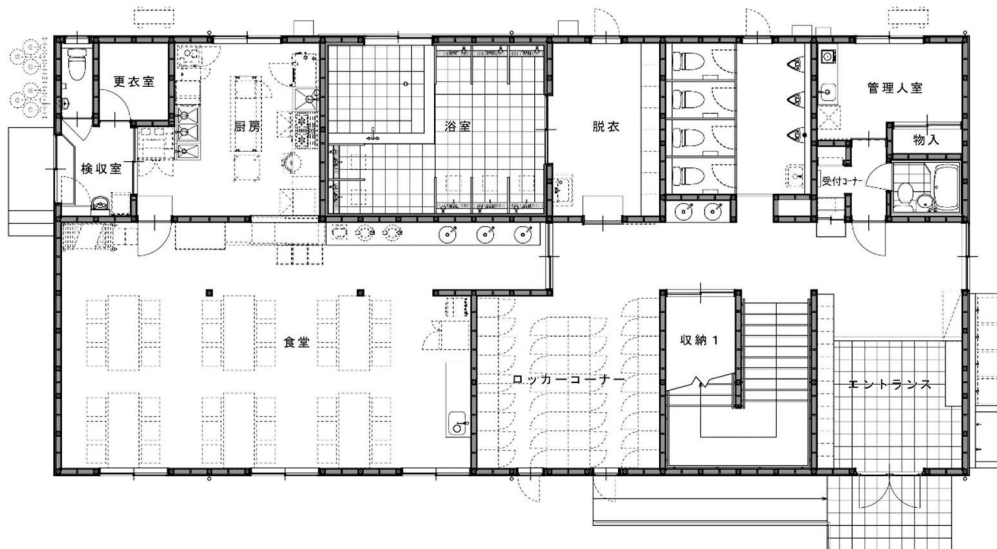
食事代：毎月（朝・夕）900円程度/日、※昼食は別途弁当を注文（450円）

主なルールについて

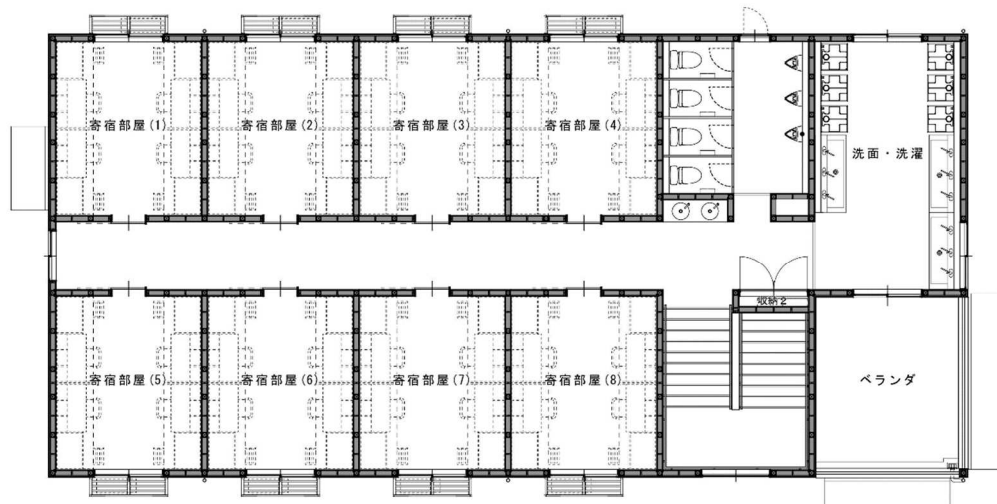
	主なルール	備考
起床	6:30	原則6:30とする 遠征等で変更する場合があります
門限	原則19:30とする※	※通院や通塾を除く 保護者が寮まで送迎する場合は 21:00とする
帰省	通常金曜日の放課後から日曜日 (休業日)の19:30とする	保護者が寮まで送迎する場合は 21:00とする
面会	放課後から20:00まで	面会は管理人の許可を得て行うこと
就寝	23:00	原則23:00とする

平面図

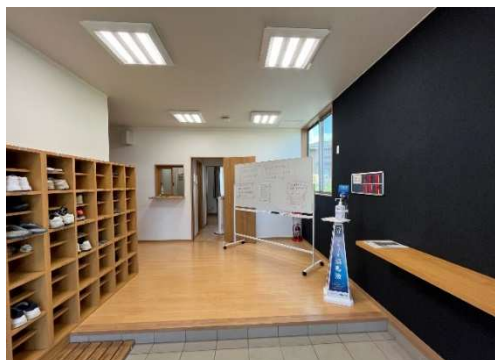
1階



2階



【寄宿舍内】



エントランス



寄宿部屋（4人1部屋）



（1人スペース）



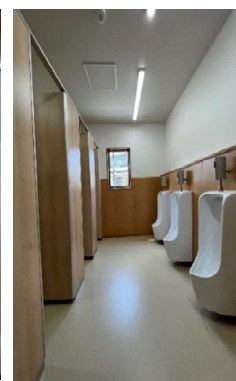
食堂



洗濯室



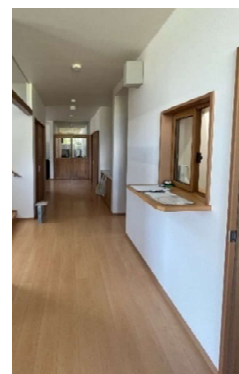
風呂場



トイレ



食事（例）



管理人室（常駐）

