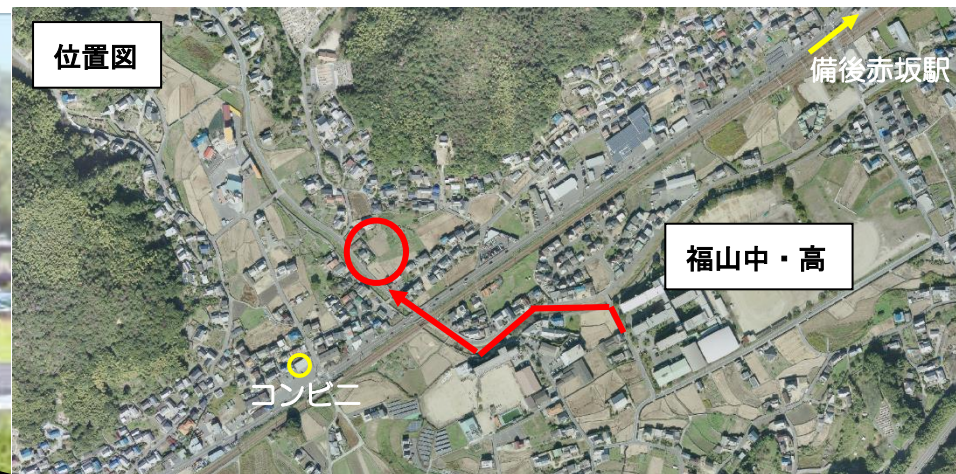


# 福山高等学校 寄 宿 舎 建 設 中 ！

～ 生徒の夢の実現を支える教育環境を整えています ～ 《 2023年（令和5年）4月から入寮開始》



## （寄宿舍の概要）

位 置：福山市赤坂町大字赤坂1540番地（学校から徒歩10分）

構 造：木造2階建（1階：食堂・浴室・管理人室など，2階：寄宿部屋8室など）

定 員：32人（各室 4人部屋）

対 象：住居が遠方で通学が困難な生徒，仲間との共同生活を希望する生徒（男子1・2・3年生）

寄宿舎料：月額31,000円（別に，入舎料15,000円 と 毎月の食事代（朝・夕）が必要です。）

※入舎に関する具体については，事務室（担当：前田）まで，電話またはメールでお尋ねください。

※入舎募集は，3月中旬頃開始します。

TEL：（084）951-5978，Email：[jimu-ichifuku@manabi.city.fukuyama.hiroshima.jp](mailto:jimu-ichifuku@manabi.city.fukuyama.hiroshima.jp)