

学年通信

2024年(令和6年)
4月9日(火)
福山市立神辺東中学校
第1学年通信 No. 1
学年主任 澤田 里江

ご入学おめでとうございます

新入生・保護者のみなさん、ご入学おめでとうございます。

新入生のみなさん・・・

今日からみなさんは、神辺東中学校の生徒です。「新しい友だちができるかな?」「担任の先生はどんな先生かな?」「部活動は何に入ろうかな?」「勉強についていけるかな?」など、不安と期待で胸がいっぱいだと思います。

「入学式」は、自分自身の決意の日です。小学校の時の自分をリセットして、気持ちを新たにスタートする日です。これから始まるいろいろなことにチャレンジし、80名の仲間とともにぐんぐん伸びていてもらいたいと先生たちは願っています。

保護者のみなさま・・・

保護者のみなさまにおかれましては、入学式でお子様の成長を実感されたのではないのでしょうか。しかし、不安も感じられておられることと思います。保護者のみなさまにご協力をいただきながら、また、子どもたちとのコミュニケーションを大切にしながら、3年間、教職員一丸となって精一杯務めてまいります。どうぞよろしくお願いいたします。

1学年の先生です。

1年間よろしくお願いいたします。

組	担任	1年所属
1組	さわだ 里江 澤田 里江	こうち ひろし 高地 浩司
2組	むらかみ あつみ 村上 淳美	
ひかり学級	むらた みれい 村田 光嶺	
わかば学級	にしだ じゅんこ 西田 純子	



神辺東中学校の桜

4月10日(水)の時間割

時間	1組	2組	ひかり学級	わかば学級
1	総合 学年開き(学年目標・学年担当先生の紹介・クラス写真・教科書)			
2	体育	国語	自立	体育
3	社会(地理)	体育	体育	数学
4	数学	英語	英語	国語
5	英語	社会(地理)	数学	家庭
6	総合(中学校の生活について)			
持参物	かばん, 筆記用具(ネームペンを持って来る) クロムブック(家で充電して毎日持って来る) 水筒, 体操服, 体育館シューズ, ぞうきん2枚 エプロン, 三角きん, マスク, ランチョンマット(自分のものを用意します)			

【4月の予定】

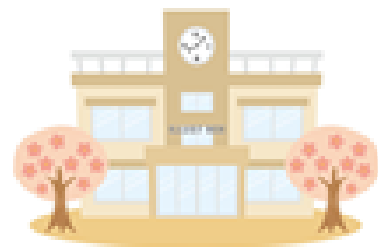
日	曜日	行事予定	日	曜日	行事予定
9	火	入学式	20	土	
10	水	部活動仮入部開始	21	日	
11	木		22	月	
12	金	交通安全教室 生徒会オリエンテーション ※提出書類の提出しめきり日	23	火	尿検査 歯科検診
13	土		24	水	
14	日		25	木	
15	月	※保健関係書類提出しめきり日	26	金	参観日・学級懇談
16	火	身体測定 ※メール配信登録	27	土	
17	水		28	日	
18	木	※部活動入部届提出しめきり日	29	木	昭和の日
19	金	部活動会	30	火	避難訓練(火災)

※年間行事計画と学校だよりにより、交通安全教室が10日(水)とありますが、12日(金)に変更になりました。

裏面もご覧ください



中学校の生活について



1 朝の時間について

☆ゆとりをもって1日のスタートをきるために、
8時25分までに登校しましょう。

8時30分から神辺東タイム・朝学活が始まります。
(8時30分に自分の席に着いていない場合は遅刻になります。遅刻した人は、職員室で遅刻連絡票をもらってから教室に上がりましょう。)

☆欠席や遅刻をする場合は、原則として保護者の方が
7時50分～8時10分までに学校へ連絡をしてください。【 神辺東中学校 965-1001 】

2 給食について

☆エプロン・三角きん・マスク・ランチョンマットが必要です。給食当番は、運搬係(^{うんぱん}1つの班)と配膳係(^{はいぜん}1つの班)を順番に分担します。エプロン・三角きん・マスクを着用します。

3 お茶について

☆必要に応じて水筒にお茶・水を入れて持ってきてください。水筒に名前を必ず書いてください。

4 持ち物について

☆貴重品や不要物を学校に持って来ないでください。やむを得ず貴重品を持ってきた場合は、朝の学活で先生に預けてください。すべての持ち物に、名前を書きましょう。

5 服装について

☆制服や靴など、学校規定のものを着用してください。

6 登下校について

☆学校の行き帰りは、交通ルールを守り、安全に行動しましょう。自転車通学の人には、命を守るためにヘルメットを必ず着用しましょう。

☆2024年度(令和6年度)から、保険未加入の自転車については、自転車通学を許可できないことになりました。自転車通学する人は、自転車通学許可願いに自転車登録番号と自転車安全整備番号を追記して提出してください。自転車は決められた場所に置き、必ずカギをかけてください。

☆万が一学校でケガをしたり、事故にあったりした場合は、急いで近くの先生か保健室に知らせてください。

☆体調が悪い場合、早退するときは学校から家庭に連絡を入れます。