

主な行事

月	行事	月	行事	月	行事
4	始業式・入学式	8		12	修学旅行(2) 期末懇談 終業式
5	体育大会 参観日・PTA総会	9	始業式	1	始業式 学年末試験(3)
6	生徒総会 期末試験	10	文化祭 新人総体 生徒会選挙 進路事務説明会(3)	2	新入生説明会 参観日(1) 進路説明会(2) 学年末試験(1・2)
7	進路説明会(3) 期末懇談 終業式	11	学校へ行こう週間 オープンスクール 参観日 期末試験	3	卒業式 修了式 離任任式

※()内は該当学年

沿革

- 1956(昭31)年 1月 深安郡引野村市村組立「城東中学校」設立
9月、福山市合併により「福山市立城東中学校」となる
- 1960(昭35)年 10月 福山市東深津町に新築校舎落成・移転
- 1963(昭38)年 3月 技術家庭科特別教室設置(木工室)
- 1964(昭34)年 9月 技術家庭科特別教室設置(調理室・被服室・金工室)
- 1965(昭40)年 6月 体育館落成、理科室・保健室 落成
- 1968(昭43)年 7月 プール竣工
- 1973(昭48)年 8月 新校舎6教室ならびに付属施設落成
- 1976(昭51)年 1月 野球バックネット完成
- 1977(昭52)年 3月 本館鉄筋4階落成
- 1981(昭56)年 2月 体育館増築工事・普通教室 増築完成
- 1991(平 3)年 5月 北校舎(柔剣道場・木工室・金工室) 落成
- 1994(平 6)年 1月 北校舎落成(多目的・美術・図書・料理・被服・パソコン室)
- 1995(平 7)年 2月 体育館 改修完成
- 1999(平11)年 8月 相談室・カウンセラーーム 改修完成
- 2000(平12)年 12月 パソコン教室改修、インターネット接続
- 2002(平14)年 3月 校内ネットワーク化 工事完了
- 2005(平17)年 11月 創立50周年記念式典、正門改修
- 2007(平19)年 4月 日本一宣言「日本一読書が好きな生徒を育てる」
- 2007(平19)年 10月 広島県学校図書館教育研究会
- 2010(平22)年 4月 子ども読書活動優秀実践校文部科学大臣表彰
- 2013(平25)年 3月 新体育館落成式
- 2014(平26)年 11月 第29回広島県中学校道徳研究大会
- 2016(平28)年6月～2017(平29)年3月 南棟校舎耐震改修工事
- 2019(令 1)年 未来の教室実証事業
- 2020(令 2)年 未来の教室実証事業
- 2021(令 3)年 3月 広島県教育奨励賞受賞
- 2022(令 4)年 1月 文部科学大臣優秀教職員表彰受賞

2024年度(令和6年度)

学 校 要 覧

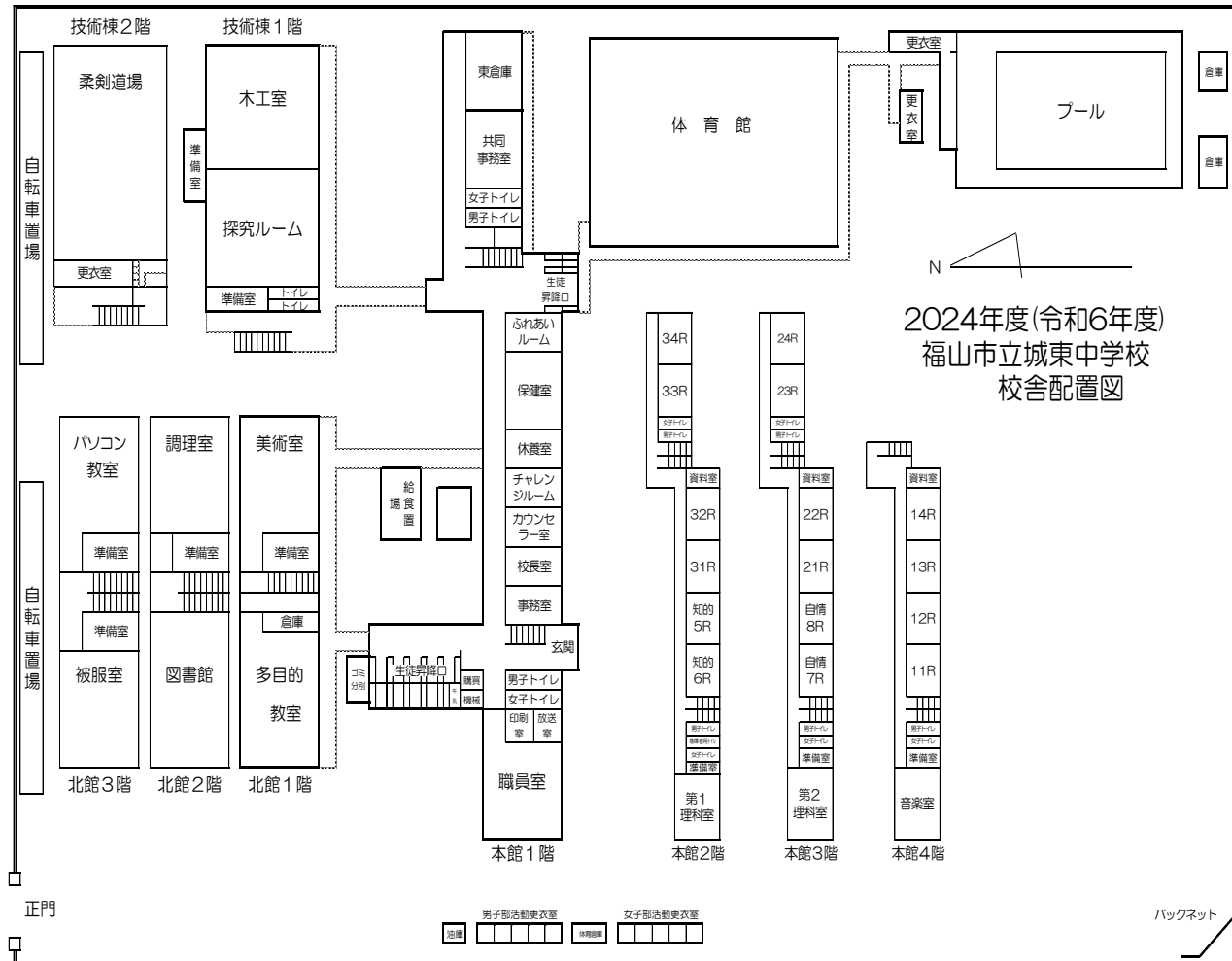
校 歌
作 詞 鈴 上 村 貞 幸
作 曲 鈴 上 村 貞 幸

光は踊る さんらんと
祖国を興す あげぼのに
備南の大地 空晴れて
湧くや希望の野は広し
おお城東 城東我等
若き我等の胸は鳴る
使命は遙か 洋々と
文化の樂土 築くべく
歳王の峰を 仰ぎては
立つや自律の道正し
おお城東 城東我等
承る我等の声を聞け

校章の由来

全体の形は、城東の「東」という文字を圖案化し、ペン先をかたどった菱形は「知・情・意」すなわち人間形成を象徴、丸は太陽を意味し、光芒を四方に輝かして大いに雄飛するという盛大な意気と勢いを示している。

校舎配置図



福山市立城東中学校

〒721-0974

広島県福山市東深津町三丁目17番33号

TEL (084) 923-1607

FAX (084) 923-1671

URL <http://www.edu.city.fukuyama.hiroshima.jp/chu-ioto/>

E-mail chu-ioto@manabi.city.fukuyama.hiroshima.jp

本校の教育

学校教育目標 **自立・貢献**

ミッション（本校の使命）

主体的な学びを通し 自立し
自己と郷土の豊かな将来を創造する生徒を育てる

ビジョン（本校の将来像）

「豊かな生き方」を追求し 安心して協働する生徒の姿を通して
生徒・保護者・地域が誇りに思う学校にする

研究主題

探究的・協働的で自ら学びを深める授業の実現

育成する力 (21世紀型 ”スキル&倫理観”)		〈課題発見・解決力〉 ○課題を見つけ、解決の道筋を見出す力	〈論理的思考力・表現力〉 ○根拠をもって相手を説得する力	協働性 ○自他を認め合い 思いやる態度	〈自己指導力〉 ○自らの行動を律し、 高まるようとする態度
めざす 子ども像	1年生	課題を見つけ、見通しを持って仲間と共に解決しようとしている。	自分の意見と相手の意見を比べながら聞き、根拠を明らかにして自分の考えを説明することができる。	相手意識を持ち、積極的に人間関係を築こうとしている。	様々な活動に進んで挑戦し、責任を持ってやりとげようとしている。 自らの行動や学びが適切であるか振り返りながら、より良い生き方を考え創り上げようとしている。
	2・3年生	課題を見つけ、思考・判断した過程や結果を見通しながら、集団で解決しようとしている。	複数の意見の相違点を踏まえて、より良い考えを創り出し、根拠を明らかにして、分かりやすく説得することができる。	相手意識を持ち、積極的に人間関係を築き、より良く生きようとしている。	

教育課程

※標準授業時数は1,015時間

区分	年間授業時数			
	第1学年 必修	第2学年 必修	第3学年 必修	
教科	国語	140	140	105
	社会	105	105	140
	数学	140	105	140
	理科	105	140	140
	音楽	45	35	35
	美術	45	35	35
	保健体育	105	105	105
	技術・家庭科	70	70	35
	英語	140	140	140
	小計	895	875	875
道徳	35	35	35	
総合的な学習の時間	50	70	70	
特別活動	35	35	35	
合計	1,015	1,015	1,015	

〈週時数〉

	第1期 4月～10月(20週)												
	国	社	数	理	音	美	保体	技家	英	道	学	総	計
1年	4	3	4	3	1.5	1.5	3	2	4	1	1	1	29
2年	4	3	3	4	1	1	3	2	4	1	1	2	29
3年	3	4	4	4	1	1	3	1	4	1	1	2	29

	第2期 11月～3月(15週)												
	国	社	数	理	音	美	保体	技家	英	道	学	総	計
1年	4	3	4	3	1	1	3	2	4	1	1	2	29
2年	4	3	3	4	1	1	3	2	4	1	1	2	29
3年	3	4	4	4	1	1	3	1	4	1	1	2	29

日課表

	6校時		5校時	
学活	8:30	～	8:45	(J-morning含む)
1校時	8:55	～	9:45	
2校時	9:55	～	10:45	
3校時	10:55	～	11:45	
4校時	11:55	～	12:45	
昼食・休憩	12:45	～	13:35	
5校時	13:35	～	14:25	
6校時	14:25	～	15:25	学活
学活	15:30	～	15:45	掃除
掃除	15:50	～	16:00	14:30
				～ 15:00

生徒数

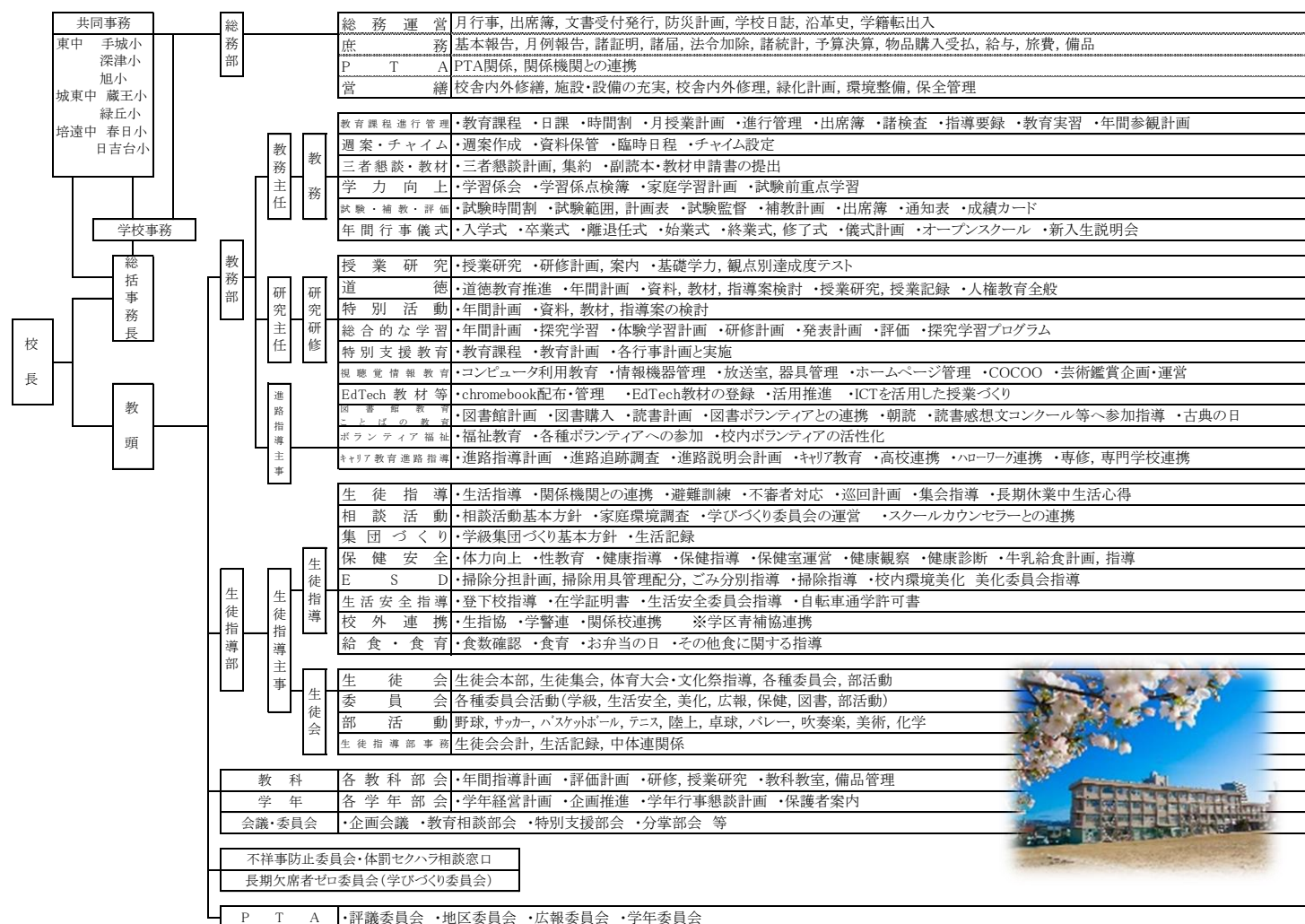
生徒数	1年		2年		3年		特別支援学級	計
	男	女	男	女	男	女		
計	70	58	71	60	78	65	16	235
学級数	4	4	4	4	4	4	4	16

生徒会スローガン

心架～築け!仲間と絆ぐ心の架け橋～



校務分掌組織図



教職員

所属等	氏名	教科	分掌等	部活動	
校長	藤井 規光				
教頭	森上 智広				
総括事務長	岩田 由美				
ふれあいルーム	山治 菜理奈	国語	教務主任・司書教諭・小中一貫教育推進教員	ソフトテニス(女)	
1年	11R担任	大橋 舞人	理科	生徒指導主事	
	12R担任	河内 優作	社会	生徒指導部	
	13R担任	池岡 真美	英語	1学年主任・教務部	卓球(男)
	14R担任	小町 大樹	国語	情報教育担当教員・教務部	サッカー
	学年担任	池田 悠真	数学	教務部	吹奏楽
	学年担任	齋藤 敬子	英語	教務部	卓球(女)
2年	21R担任	門田 菜都子	国語	教務部	
	22R担任	圓滿 直樹	社会	生徒指導部	
	23R担任	橋本 航弥	数学	教務部	卓球(男)
	24R担任	山下 祐子	保健体育	2学年主任・教務部	バスケットボール(男)
	学年担任	津田 紘志	理科	生徒指導部	陸上競技
	学年担任	尾川 拓己	英語	生徒指導部	バレー
3年	31R担任	元木 勇雅	保健体育	体力向上担当教員・教務部	サッカー
	32R担任	深野 優	数学	研究主任・「学びの変革」推進担当教員・教務部	卓球(女)
	33R担任	廣田 将義	理科	生徒指導部	水泳(引率)
	34R担任	瀧本 憲史	社会	生徒指導部	バスケットボール(男)
	学年担任	買原 尚美	国語	教務部	ソフトテニス(男)
	学年担任	加藤 久枝	英語	生徒指導部	
5R特別支援学級担任	藤井 彩乃	美術	生徒指導部	科学	
6R特別支援学級担任	遠藤 健一	社会	進路指導主事・教務部	美術	
7R特別支援学級担任	原 颯汰	技術	特別支援教育コーディネーター・教務部	剣道(引率)	
8R特別支援学級担任	出射 直子	音楽	3学年主任・道徳教育推進教員・教務部	バスケットボール(女)	
養護教諭	中島 まなみ		保健主事・生徒指導部	吹奏楽	
拠点校指導教員	門田 剛年	数学			
非常勤講師	河相 恵子	家庭科			
校務補助員	羽原 和枝				
スクールサポートスタッフ	園田 将勝				
介助員	殿川 美紀				
介助員	川崎 志織				
介助員	高木 彩				
学校支援員	片岡 順子				
スクールカウンセラー	秋山 典子				
スクールソーシャルワーカー	藤原 一彦				
学校図書館補助員	吉野 美貴				
ALT	Kaitlyn D'Eathe				

