

Chromebookを安全に使う方法

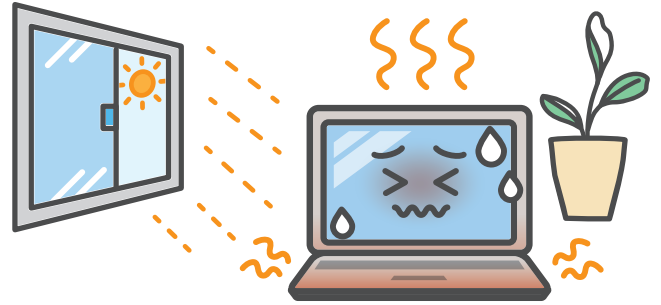
クロームブック なが あんぜん つか Chromebookを長く安全に使うために、ちゅういじこう まも 注意事項を守りましょう。

クロームブック こしょう おそ Chromebookが故障する恐れが
ひじょう たか 非常に高いです。

このような使い方は、
ぜったい 絶対にやめましょう。



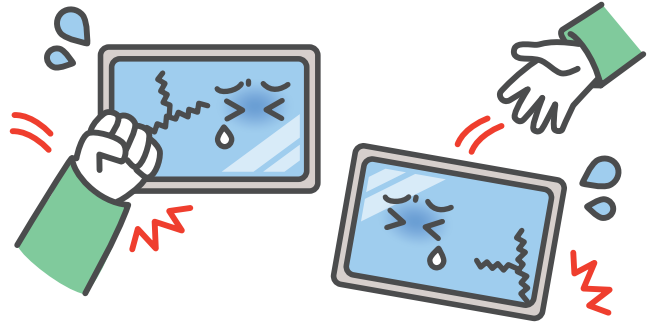
ちよくせつ ひ あ ばしょ 直接日の当たる場所や
ねつ ばしょ お 熱のこもる場所に置かない
ようにしましょう。



ぬ て さわ 濡れた手で触ったり、
みず ぬ 水に濡らさないように
しましょう。



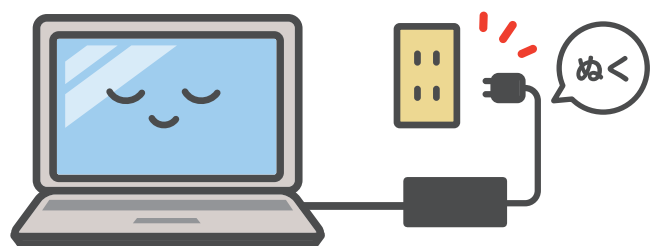
たた な 叩いたり、投げたり、
お 落とさないように
しましょう。



さゆう さしこみぐち タブレットの左右にある差込口や、
ボタンのすき間、画面の端などに、
ま がめん はし 金属や尖ったものを絶対に
きんぞく とが ぜったい 入れないでください。



じゅうでん 充電のしすぎはバッテリーの
いた はや じゅうでん 痛みを早めます。充電が
お エーシー 終わったらACアダプターを
ぬきましょう。



Chromebookを安全に使う方法

クロームブック

なが

あんぜん

つか

ちゅういじこう

まも

Chromebookを長く安全に使うために、注意事項を守りましょう。

さむ

きせつ

ちゅうい

寒い季節はこのようなことにも注意しましょう。

× やっちゃダメ

加湿器の近くや窓際などの、湿った空気が当たる場所に置かないようにしましょう。



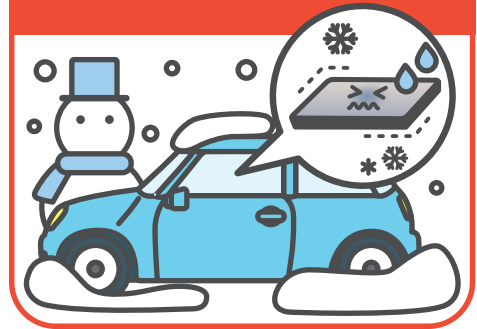
× やっちゃダメ

布団やコタツの中など、暖かい場所に置かないようにしましょう。



× やっちゃダメ

自動車の中など寒くなる場所に保管しないようにしましょう。



クロームブック

ながも

ねが

Chromebookをより長持ちさせるために、やってほしいお願いです。

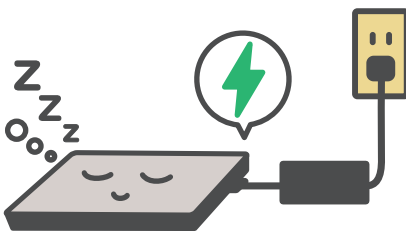
○ やってほしい

充電するときは、指定のACアダプターを使いましょう。



○ やってほしい

冬休みで長い間使わないときは、80%ほど充電して電源をオフにしましょう。



○ やってほしい

タブレットを持ち運ぶときは、画面を閉じて、両手で持ちましょう。



Chromebookで困ったことがあったら、こちらからご相談ください。

ヘルプデスク

フリーダイヤル



0120-9999-293

受付時間 9:00~17:00 土日祝を含む(当社指定休日を除く)

ウェブ
Webサイトでも
受け付け
受付しています!

URL
<https://bit.ly/42AxLeX>

