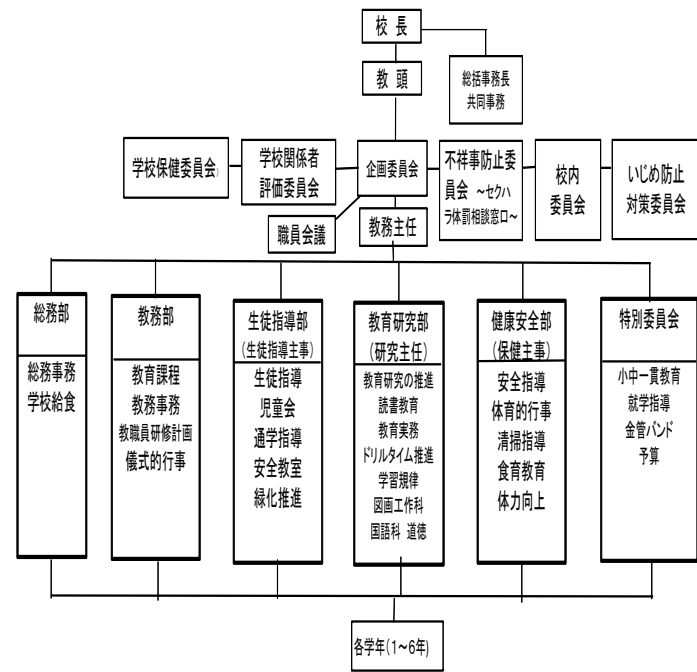


学校運営組織図



週時程表

時刻	区分	月	火	水	木	金
8:20		朝の会 音読 読書	朝の会 音読 読書	朝の会 音読 読書	朝の会 音読 読書 (児童集会)	朝の会 音読 読書
8:40	45	1校時				
9:25	5	学習時間				
9:30	45	2校時				
10:15	20	休憩				
10:35	45	3校時				
11:20	5	学習時間				
11:25	45	4校時				
12:10	40	給食				
12:50	25	休憩				
13:15	15	掃除				
13:30	5	学習時間				
13:35	45	5校時				
14:20	45	6年金管		5年金管		
15:05	10	昇りの会				
15:15	下校	【1~5年】 14:30	【1~3年】 14:30	【1~4,6年】 14:30		【1~3年】 14:30
		【6年】 15:15	【4~6年】 15:15	【5年】 15:15		【4~6年】 15:15



2022年度(令和4年度)

学校要覧



2022年度(令和4年度)児童数と学級数 (5月1日 現在)

学年	1年	2年	3年	4年	5年	6年	特別支援学級	計
児童数	16	28	24	27	32	36	14	177
学級数	1	1	1	1	1	1	3	9

教職員一覧

校長	福田 裕治	
教頭	大河原洋子	
事務長(兼)	岩田 由美	(城東中学校)
1年1組	木村 愛里	
2年1組	村上 千秋	
3年1組	中澤 雅彰	保健主事
4年1組	小池 真平	生徒指導主事
5年1組	阿部 慶子	研究主任
6年1組	向 信恵	
特別支援学級(知的)	清水 史子	
特別支援学級(自・情1)	児玉 恭枝	教務主任
特別支援学級(自・情2)	中村 正恵	特別支援コーディネーター
拠点校指導教員(兼)	北川 早苗	
専科(音楽)(臨)	東川 友香	
養護教諭	本瓦ひかり	
主事	長井玲衣菜	
栄養士(臨)	寺川 能子	
非常勤講師	天野 眞澄	初任者後補充
技術員(給食業務)	清水 佐記	
技術員(給食業務)	松浦 沙織	
技術員(給食業務)	田頭 裕子	
技術員(給食業務)	高橋真奈美	
技術員(給食業務)	石田 優衣	
技術員(配送業務)	井上 里香	
介助員	畦 幸恵	
学校支援員	山本 愛佳	
校務補助員	寺田 智恵	
小中一貫教育図書館補助員	吉野 美貴	(野々浜小・城東中兼務)
教諭(休業)	山本 千裕	



校歌

作詞 葛原しげる
作曲 弘田龍太郎

一 朝日夕日にそびえたち
姿おおしき蔵王山
たかく強きにかくれたる
このなつかしみしたしみは
わが学舎の教えにて

二 郷土の歴史を尊びて
つきぬ眺めをよろこびて
はげみいそしみはたらくは
わが身のためぞ世のためぞ
みないつまでもほこりにて

三 大天地と親の恩
わが師の君と友の恩
海と山とにいやまさり
深きも高きこの恩を
ゆめわすれぬを誓いにて

福山市立蔵王小学校

〒721-0971 広島県福山市蔵王町四丁目16番1号

TEL (084) 923-3927

FAX (084) 923-3827

<http://www.edu.city.fukuyama.hiroshima.jp/shou-zao/>

Gmail: shou-zao@manabi.city.fukuyama.hiroshima.jp

学校の概要

本校は福山市の北東部に位置し、蔵王学区の北西部に蔵王山を望み、豊かな自然に恵まれた環境にあり、南部には大型店舗を有する商業地域が開けている。1956年（昭和31年）には市村立市村小学校より福山市立蔵王小学校に改称され、1974年（昭和49年）児童数の増加に伴い、現在の公民館の位置している所から現在の高台に移転した。

2013年（平成25年）の広島県造形教育研究大会、そして人権教育研究指定校事業（文部科学省）等の指定を受け、2017年（平成29年）に公開研究会を行うなど積極的な教育研究を行っている。また2016年（平成28年）度末には児童の学力・体力・意欲等がバランスよく育まれていると共に教職員の充実感が高いことを評価され、福山学校元気大賞を受賞した。2021年度（令和3年度）に開校150年を迎えた。

保護者や地域の方の学校へのご支援は厚く、学校支援委員・見守りボランティア・読書ボランティアの方々をはじめ多方面にわたる皆様からのご協力を得て、豊かな教育活動を行っている。

学校の沿革

1872 (明 5)年 5月	醫王寺に啓蒙所を設置
1873 (明 6)年 8月	廣尾小学校設置
1878 (明 11)年 2月	2か村連合で岩川小学校設置
1887 (明 20)年 4月	3か村連合第六尋常小学校改称
1890 (明 23)年 11月	市村尋常小学校新築
1947 (昭 22)年 4月	市村立市村小学校に改称
1956 (昭 31)年 9月	福山市立蔵王小学校に改称
1974 (昭 49)年 4月	現在地に校舎新築移転 7月 プール完成
1975 (昭 50)年 1月	屋内体育館完成
1978 (昭 53)年 3月	昇降口、特別教室増築 5月福山市市民病院内に病弱学級開設
1989 (平元)年 3月	特別教室（保健室、図工室、図書室、）増築 玄関、放送室、家庭科室改築
1996 (平 8)年 5月	プールフェンス取替え
8月	休養室 更衣室 相談室 4Fホール 昇降口の改築
1997 (平 9)年 1月	校庭周辺フェンス取替え
1998 (平 10)年 8月	体育館屋根修理
2001 (平 13)年 6月	コンピュータ設置（13台図書室）
2002 (平 14)年 3月	校内LAN設置、エアコン設置（図書室）
9月	コンピュータ設置（2台職員室）
2003 (平 15)年 2月	コンピュータ設置（8台図書室）
2004 (平 16)年 3月	校庭北フェンス取替え
2004 (平 16)年 8月	各教室インターホン設置
2005 (平 17)年 3月	一般倉庫完成
2006 (平 18)年 4月	国立教育政策研究所「学力の把握に関する研究指定校」
2009 (平 21)年 2月	新体育館落成
10月	金管バンド練習開始
2010 (平 20)年	体育館周辺コンクリート舗装
2011 (平 23)年 4月	国立教育政策研究所「教育課程研究指定校」
2012 (平 24)年 4月	国立教育政策研究所「教育課程研究指定校」
2013 (平 25)年 4月	学校関係者評価導入 7月 校舎耐震工事
10月	広島県造形教育研究大会
2014 (平 26)年 10月	リデュース・リユース・リサイクル推進協議会会長賞受賞
2015 (平 27)年 8月	六校水泳大会開催
2016 (平 28)年 1月	環境教育推進支援 優秀賞受賞 平成28・29年度人権教育研究指定校事業（文部科学省）
2017 (平 29)年 2月	福山学校元気大賞 大賞受賞
10月	人権教育研究指定校事業（文部科学省）公開研究会
2019・2020・2021	
平31・令2・3年 1月	第35・36・37回西日本新春書道展（書の心書道会）広島県知事賞
2021（令3年）10月	開校150周年記念式典開催

行事の様子

栽培体験活動



ポイントオリエンテーリング



秋のスポーツフェスティバル

