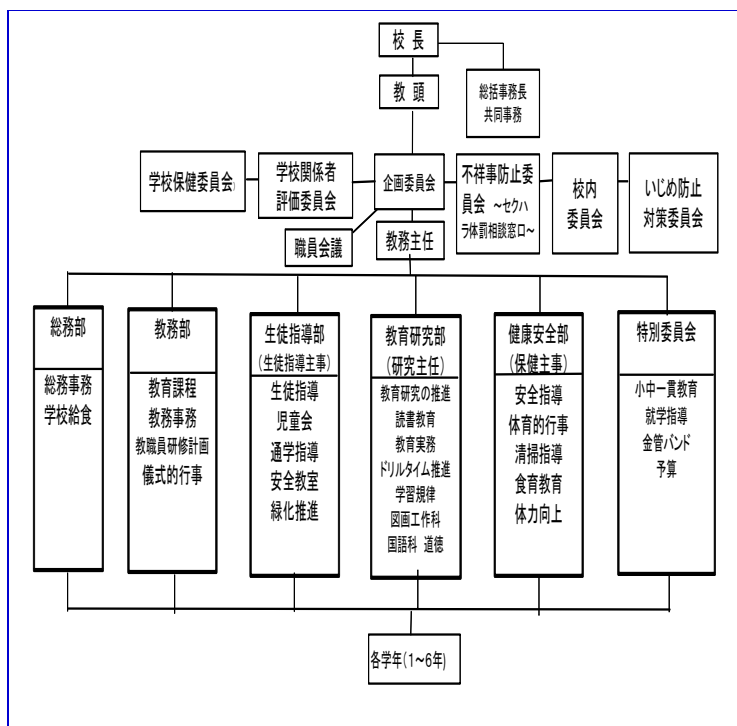


校務分掌



週時程表

時刻	区分	月	火	水	木	金
8:25	25	養字(朝み・書特)朝の会 学習準備	05時・07時・07時朝の会 朝の会 朝の会 学習準備	かるたタイム朝の会 朝の会 朝の会 学習準備	児童・音楽集会朝の会 朝の会 朝の会 学習準備	かるたタイム朝の会 朝の会 朝の会 学習準備
8:50	45	1校時	①	②	③	④
9:35	5	学習準備				
9:40	45	2校時	⑥	⑦	⑧	⑨
10:25	20	休憩				
10:45	45	3校時	⑪	⑫	⑬	⑭
11:30	5	学習準備				
11:35	45	4校時	⑰	⑱	⑲	⑳
12:20	40	給食				
13:00	30	休憩				
13:15	15	掃除				
13:45	5	学習準備				
13:50	10	ドリル			13:50	
14:00	45	5校時	㉑	㉒	㉓	㉔
14:45	5	学習準備				14:35 14:55 一斉下校
14:50	45	6校時	㉗	㉘	28	29
15:35	15	帰りの会				
15:50	5	移動				
16:00		下校	15:05 1,2年下校 16:00 3,4年下校 16:20 5,6年下校	16:00 一斉下校	15:05 1,2,3年下校 16:00 4年下校 16:20 5,6年下校	クラブ活動終了のち 1,2,3年 16:06下校 4,5,6年 16:00下校 クラブ活動終了のち 1,2,3年 14:55下校 4,5,6年 16:00下校

児童数と学級数

(平成29.5.1現在)

学年	1年	2年	3年	4年	5年	6年	特別支援学級	計
児童数	38	42	47	32	53	38	6	256
学級数	2	2	2	1	2	1	2	12

教職員数

(平成29.5.1現在)

校長	教頭	教諭	養護教諭	事務主幹	技術員(給食)	校務補助員	計
1	1	13	1	1	2	1	20

教職員一覧

(平成29.5.1現在)

職名	担当	名前	備考
校長		光成 直美	
教頭		芝田 宏子	
事務長(兼)		山口 克枝	(城東中学校)
教諭	1年1組	栗田 浩久	学年主任・生徒指導主事
教諭	1年2組	表田ゆうこ	
教諭	2年1組	吉川 晴美	学年主任
教諭	2年2組	稲田 凌	
教諭	3年1組	佐藤 美香	学年主任
教諭	3年2組	泉 洋輔	
教諭	4年1組	宇都 雅代	保健主事
教諭	5年1組	柳井 千裕	学年主任・研究主任
教諭	5年2組	亀井 由梨	
教諭	6年1組	中尾 綾夏	
教諭	特別支援学級(自・情)	高田 恵子	
教諭	特別支援学級(知的)	松本 浩尚	教務主任・特別支援コーディネーター
教諭	専科(音楽・理科・家庭科・書写)	井上 寿恵	
養護教諭		湯本 里紗	
事務主幹		佐藤 典子	
技術員(給食業務)		中山 靖子	
技術員(給食業務)		桑山 典子	
校務補助員		松田 朋江	
体育補助員(兼)		小寺 佳枝	
教諭(兼)		藤本 紀子	拠点校指導教員(緑丘小学校)
非常勤講師		山口 恵子	初任者後補充



2017年度(平成29年度)

学校要覧

福山市立蔵王小学校

蔵王小学校 校歌

作詞 葛原しげる
作曲 弘田龍太郎

一 朝日夕日にそびえたち
姿おおしき蔵王山
たかく強きにかくれたる
このなつかしみしたしみは
わが学舎の教えにて

二 郷土の歴史を尊びて
つきぬ眺めをよろこびて
はげみいそしみはたらくは
わが身のためぞ世のためぞ
みないつまでもほこりにて

三 大天地と親の恩
わが師の君と友の恩
海と山とにいやまさり
深きも高きこの恩を
ゆめわすれぬを誓いにて

〒721-0971 広島県福山市蔵王町四丁目16番1号

TEL (084) 923-3927

FAX (084) 923-3827

<http://www.edu.city.fukuyama.hiroshima.jp/shou-zao/>

E-mail: shou-zao@edu.city.fukuyama.hiroshima.jp



学校の概要

本校は福山市の北東部に位置し、蔵王学区の北西部に蔵王山を望み、豊かな自然に恵まれた環境にあり、南部には大型店舗を有する商業地域が開けている。1956年（昭和31年）には市村立市村小学校より福山市立蔵王小学校に改称され、1974年（昭和49年）児童数の増加に伴い、現在の公民館の位置している所から現在の高台に移転した。

2013年（平成25年）の広島県造形教育研究大会、そして昨年度から人権教育研究指定校事業（文部科学省）等の指定を受けるなど積極的な教育研究を行っており、2016年（平成28年）度末には児童の学力・体力・意欲等がバランスよく育まれていると共に教職員の充実感が高いことを評価され、福山学校元気大賞を受賞した。

また保護者や地域の方の学校へのご支援は厚く、学校支援委員・見守りボランティア・読書ボランティアの方々をはじめ多方面にわたる皆様からのご協力を得て、豊かな教育活動を行っている。

学校の沿革

1872 (明 5)年 5月	醫王寺に啓蒙所を設置
1873 (明 6)年 8月	廣尾小学校設置
1878 (明 11)年 2月	2か村連合で岩川小学校設置
1887 (明 20)年 4月	3か村連合第六尋常小学校改称
1890 (明 23)年 11月	市村尋常小学校新築
1947 (昭 22)年 4月	市村立市村小学校に改称
1956 (昭 31)年 10月	福山市立蔵王小学校に改称
1974 (昭 49)年 4月	現在地に校舎新築移転 7月 プール完成
1975 (昭 50)年 1月	屋内体育館完成
1978 (昭 53)年 3月	昇降口、特別教室増築 5月福山市民病院内に病弱学級開設
1989 (平元)年 3月	特別教室（保健室、図工室、図書室、）増築 玄関、放送室、家庭科室改築
1996 (平 8)年 5月	プールフェンス取替え
8月	休養室 更衣室 檜室 4F ホール 昇降口の改築
1997 (平 9)年 1月	校庭周辺フェンス取替え
1998 (平 10)年 8月	体育館屋根修理
2001 (平 13)年 6月	コンピュータ設置（13台図書室）
2002 (平 14)年 3月	校内LAN設置、エアコン設置（図書室）
9月	コンピュータ設置（2台職員室）
2003 (平 15)年 2月	コンピュータ設置（8台図書室）
2004 (平 16)年 3月	校庭北フェンス取替え
2004 (平 16)年 8月	各教室インターホン設置
2005 (平 17)年 3月	一般倉庫完成
2006 (平 18)年 4月	国立教育政策研究所「学力の把握に関する研究指定校」
2009 (平 21)年 2月	新体育館落成
10月	金管バンド練習開始
2010 (平 20)年	体育館周辺コンクリート舗装
2011 (平 23)年 4月	国立教育政策研究所「教育課程研究指定校」
2012 (平 24)年 4月	国立教育政策研究所「教育課程研究指定校」
2013 (平 25)年 4月	学校関係者評価導入 7月 校舎耐震工事
10月	広島県造形教育研究大会
2014 (平 26)年 10月	リデュース・リユース・リサイクル推進協議会会長賞受賞
2015 (平 27)年 8月	六校水泳大会開催
2016 (平 28)年 1月	環境教育推進支援 優秀賞受賞
	平成28・29年度人権教育研究指定校事業（文部科学省）
2017 (平 29)年 2月	福山学校元気大賞 大賞受賞

年間行事予定

4月	始業式(6) 入学式(7) 身体測定(12) 耳鼻科検診(13) 眼科検診(18) 全国学力・学習状況調査(18) 参観日（PTA総会）(20) 家庭訪問(25～27)
5月	運動会(27) 内科検診(24・31)
6月	修学旅行(1・2) 新体力テスト(6) 基礎・基本定着状況調査(13) 避難訓練(14) 児童会選挙(22) 家族参観日(25)
7月	終業式(20) 個人懇談(21) 水泳教室(26・27) アジア少年少女国際交流学校訪問事業(28) サマクツガ(25・31)
8月	校内清掃(21) 野外活動(28～31)
9月	始業式(1) 身体測定(4・5) 学区民 運動会(10) 参観日(13) 社会見学(19) 全校わくわくタイム(26)
10月	参観日(17) 教育研究会(20)
11月	体重測定(1・2) 学校へ行こう週間(1～7) 学習発表会(18) 避難訓練(22)
12月	マラソン大会 お弁当の日(5) 終業式(22) 個人懇談(25)
1月	始業式(9) 身体測定(11・12) 避難訓練(17) 児童会選挙(25) 道徳参観日(31)
2月	参観日(20)
3月	六年生を送る会(2) 卒業証書授与式(20) 修了式(23)

蔵王小学校教育推進計画



学校教育目標
豊かな心を持ち、たくましく伸びる子
○目標を持って挑戦し、やり遂げようと努力する子
○自他を大切に、学びを振り返りながら仲間と共に高まり合う子
○心も身体も元気でたくましい子

《研究主題》 平成 28/29 年度人権教育研究指定校事業（文部科学省）
自他を大切に、認め合い高め合う児童の育成
～21世紀型“スキル&倫理観”を育む学びを通して～

知 確かな学力の育成 **徳** 豊かな心の育成 **体** 健やかな体の育成

「学力アップ大作戦」
○気づき・考え・学び合う
授業づくり
・授業モデルの提示による授業改善
○基礎学力定着と言語力の育成
・校内検定の実施（漢字・計算・ローマ字等）
・ことばの学習の充実
全学年で五色百人一首
全学年でカルタ
（ことわざ・慣用句・都道府県名カルタ・四字熟語・歴史人物カルタ）
平成 28/29 年度
人権教育指定校事業
（文部科学省）

かかわり・つながり合う授業

「かかわる つながる 認め合う 大作戦」
○規律と礼儀を育てる「蔵王しぐさ」の徹底
○個性の伸長を図り、自尊感情を育む顕彰式・壮行式の実施
○学級力会議による協働性と自己指導力の育成
○ふるさと意識を高揚させる「ふるさと学習」の推進
～蔵王発・自分経由
・未来行～

はきものそろえ

「心も体も元気な蔵王っ子大作戦」
○健康な心と体づくりを通して育む自己指導力の育成
・目標を明確にした体力づくりの推進
体力テスト
水泳
持久走
なわとび
・歯磨き指導、ノーテレビ・ノーゲームデーの推進
・健康診断受診勧告の徹底

体力テストに向けての自主練習