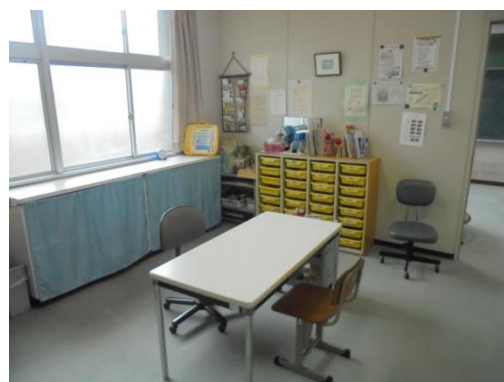


本校には、言語通級指導教室が設置されています。

この教室は、通常の学級に在籍している児童を対象として、

- ① 特定のことばの音が正しく発音できない
- ② 話しことばのリズムが乱れる
- ③ 言葉の聞き間違い、聞き返しなどが多い
- ④ 言葉の数が少ない
- ⑤ 人とのコミュニケーションが気になる



など、ことばに関する課題の改善を図ります。

指導回数は、原則、週に1回（実態に応じて増減します）、在籍校から本校の教室に通ってきて、専任の指導者から指導を受けます。

指導形態は、個別指導で、保護者の方と相談し在籍学校の先生と連携を図りながら進めていきます。

指導の時間は、出席扱いになり、欠席・遅刻・早退にはなりません。

ことばのことで悩んだり困ったりされた時は、教育相談も実施しています。在籍校の学校を通して、お気軽にご相談ください。

本校相談窓口 特別支援教育コーディネーター

