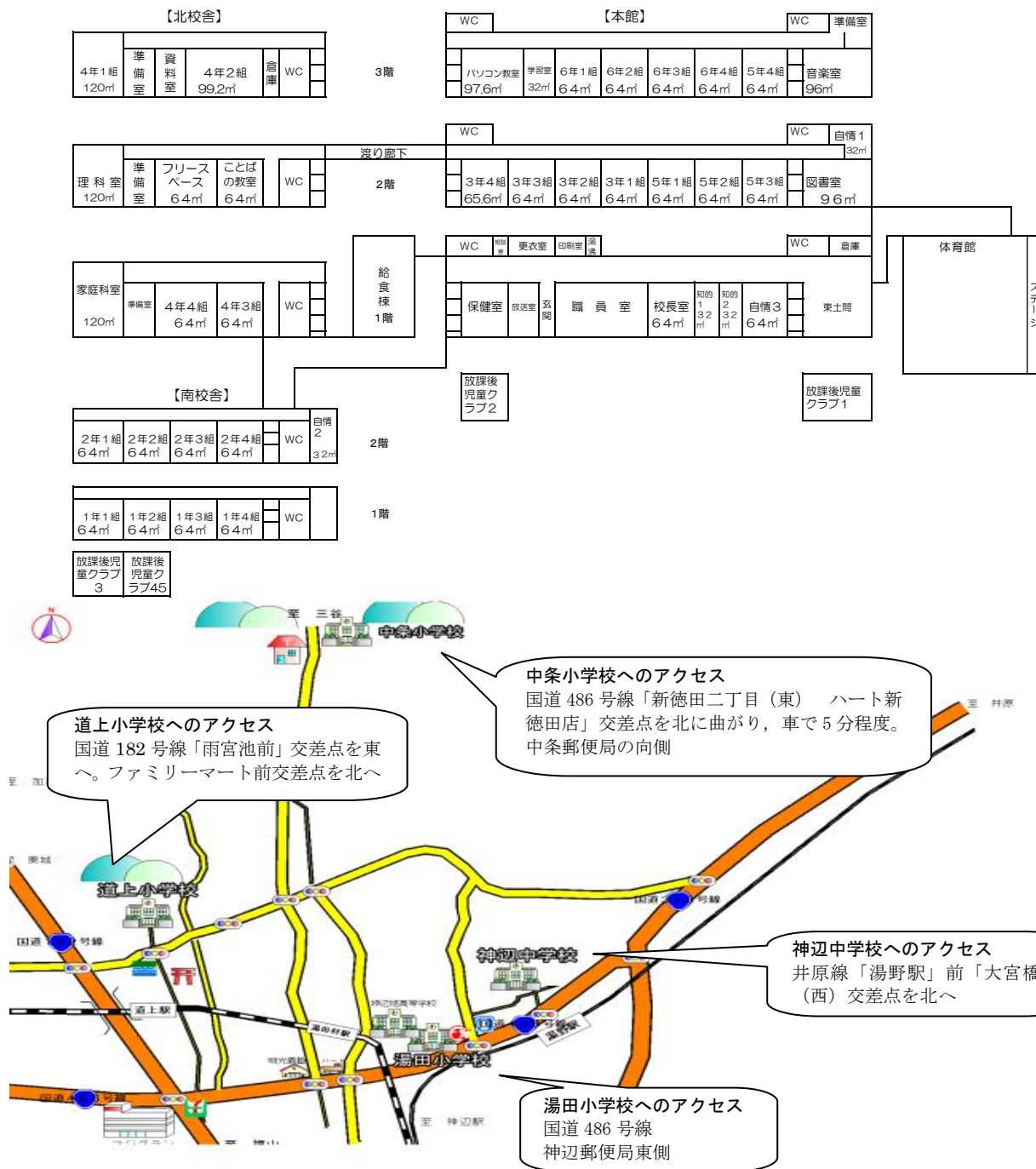


[2019年度(平成31年度) 湯田小学校 教室配置図]



2019年度(平成31年度)



学校要覧



福山市立湯田小学校

神辺中学校区の小中学校

福山市立湯田小学校

〒720-2123

広島県福山市神辺町川北1113番地の1

Tel 084-962-0257 Fax 084-962-0258

<http://www.edu.city.fukuyama.hiroshima.jp/syou-yuda/>

mail : shou-yuda@edu.city.fukuyama.hiroshima.jp



中条小学校



神辺中学校



道上小学校

## 神辺中学校区における小中一貫教育

### 1 広島県

「育成すべき人材像」 **広島で学んだことに誇りをもち、  
胸を張って「広島」「日本」を語り、  
高い志のもと、世界の人々と協働して、  
新たな価値を生み出すことのできる人材**

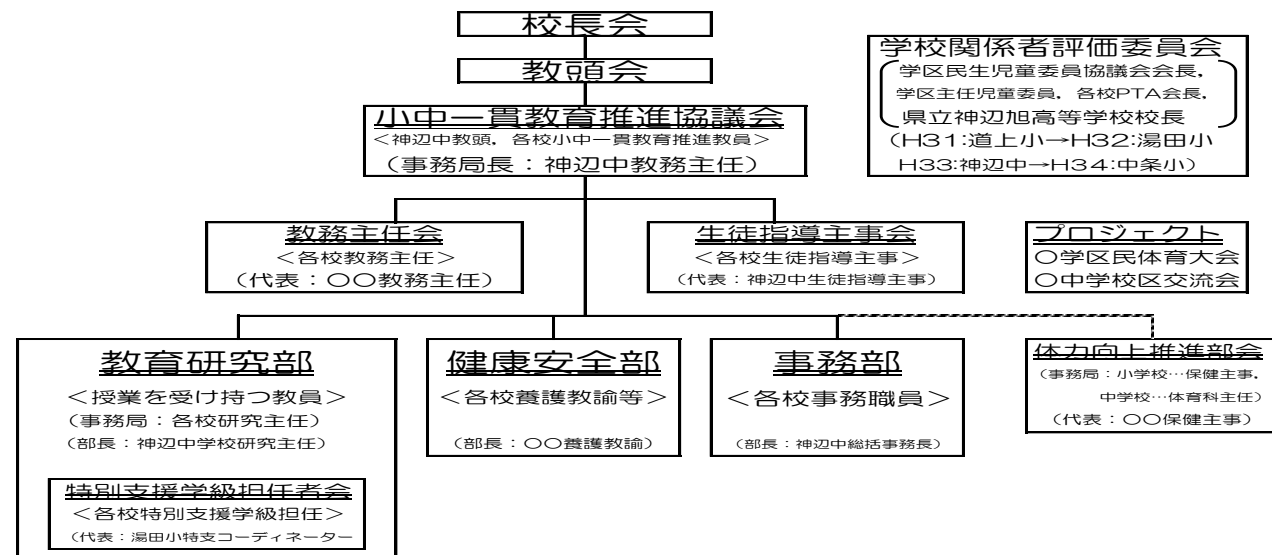
### 2 福山市

「めざす子ども像」 **福山に愛着と誇りをもち、  
変化の激しい社会をたくましく生きる子ども**  
  
「福山 100NEN 教育」 **子どもたちが日々学んだことを、  
日常の様々な場面で行動化できるようにする**

### 3 神辺中学校区

育成する力 **コミュニケーション 人としての思いやり**  
(21世紀型「スキル&倫理観」)  
  
めざす子ども像 **あたりまえのことを、ひたむきにやりきる子**  
研究テーマ **主体的に学ぶ子どもの育成**  
～『学び合い』のある授業をめざして～

### 4 校区組織図



【校区あたりまえ3項目 (あいさつ)】



【校区あたりまえ3項目 (そうじ)】



【校区あたりまえ3項目 (時間を守る)】

### 【教育課程】

	1年	2年	3年	4年	5年	6年	知的障害特別支援学級						自閉症・情緒障害特別支援学級							
							1年	2年	3年	4年	5年	6年	1年	2年	3年	4年	5年	6年		
各教科	国語	306	315	245	245	176	176	174	192	172	181	174	173	261	270	212	212	143	143	
	(書写)	(30)	(30)	(35)	(34)	(33)	(33)		(16)	(16)	(15)	(15)	(15)	(30)	(30)	(35)	(34)	(33)	(33)	
	社会			70	90	100	105									65	85	85	90	
	算数	136	175	175	175	176	176	110	144	149	152	169	168	111	150	153	153	164	164	
	理科			90	105	105	105									85	100	100	100	
	生活	102	105					85	85	89	111	142	142	97	100					
	音楽	68	70	60	60	50	50	68	70	60	60	50	50	68	70	60	60	50	50	
	図画工作	68	70	60	60	50	50	68	70	60	60	50	50	68	70	60	60	50	50	
	家庭					60	55												60	55
	体育・保健	102	105	105	105	90	90	102	105	101	101	82	82	102	105	105	105	90	90	
外国語					50	50												50	50	
特別の教科道徳	34	35	35	35	35	35	19	19	19	20	20	22	34	35	35	35	35	35		
外国語活動			15	15					15	15	15	15			15	15				
総合的な学習の時間			70	70	70	70			70	70	70	70			60	60	60	60		
学級活動	34	35	35	35	35	35	34	35	35	35	35	35	34	35	35	35	35	35		
生活単元学習							120	120	120	120	120	120								
自立活動							70	70	70	70	70	70	70	70	70	70	70	70		
クラブ活動				8	8	8					8	8	8	8	8	8	8	8		
学校行事	58	53	55	62	76	60	58	53	55	62	76	60	58	53	55	62	76	60		
児童会活動	4	4	6	6	17	17	4	4	6	6	17	17	4	4	6	6	17	17		
教科外	7	5	5	6	9	11	7	5	5	6	9	11	12	10	10	11	14	16		

### 【日課表】

8:20~8:30	朝読書	朝会 (移動)
8:30~8:45	朝の会	
8:45~9:30	1校時	
(5分)	(移動)	
9:35~10:20	2校時	
(20分)	(大休憩)	
10:40~11:25	3校時	
(5分)	(移動)	
11:30~12:15	4校時	
12:15~12:35	給食準備(20分間)	
12:35~13:00	給食(25分間)	
(20分)	(昼休憩)	
13:20~13:35	そうじ	
(5分)	(移動)	5校時下校の時 本曜日 一斉下校
13:40~13:50	ドリルタイム(10分間)	おわりの会
13:50~14:35	5校時	
(5分)	(移動)	クラブ・委員会の時 14:35~14:50 おわりの会 14:50~15:00 下校(移動・準備)
14:40~15:25	6校時	14:35~14:50 おわりの会 14:50~15:00 下校(移動・準備)
15:25~15:40	おわりの会	下校14:50 一斉下校 14:50 一斉下校 15:00
6校時までの時 15:45下校		

### 【児童数・学級数(5月1日現在)】

	男子	女子	計
1年1組	16	16	32
1年2組	17	15	32
1年3組	17	16	33
1年4組	17	16	33
小計	67	63	130
2年1組	17	16	33
2年2組	16	17	33
2年3組	17	16	33
2年4組	16	16	32
小計	66	65	131
3年1組	16	19	35
3年2組	17	18	35
3年3組	17	18	35
3年4組	17	18	35
小計	67	73	140
4年1組	14	18	32
4年2組	14	19	33
4年3組	15	20	35
4年4組	16	18	34
小計	59	75	134
5年1組	19	18	37
5年2組	20	16	36
5年3組	20	18	38
5年4組	19	18	37
小計	78	70	148
6年1組	15	20	35
6年2組	15	20	35
6年3組	15	19	34
6年4組	15	20	35
小計	60	79	139
特別支援学級 (知的)	12	4	16
特別支援学級 (自閉症・情緒)	19	4	23
小計	31	8	39
合計	428	433	861





# こども主体の学びで創る 湯田小学校構想図

## ミッション

社会の中でよりよく生きる人づくり

## 学校教育目標

自ら考え、判断し、心豊かに行動できる子どもの育成

## めざす子ども像

- 1. 礼儀正しい態度の取れる人間
- 1. 仲間とともにほげまし合いがんばっていく人間
- 1. 自分を大切に努力する人間

## 学 校 生 活

### 子ども主体の学び

#### KEY WORD

「子どもに任せる」・「子どもが考える」・「子どもが決める」

本校 21世紀型スキル&倫理観 課題発見・課題解決、コミュニケーション、人としての思いやり

授 業	学級・児童会活動、学校行事
<b>研究主題</b> 主体的に学ぶ子どもの育成 ～学び合いのある授業をめざして～	<b>よりよい学校生活を送ろう</b> ～自分にはできることがある～
<ul style="list-style-type: none"> <li>自分で課題やゴールを見つけ</li> <li>自分や友達と対話しながら考えて</li> <li>様々な方法で表現し</li> <li>自分や友達との良さや違いを見つけ (比較、分類、関連づけ、焦点化等)</li> <li>よりよい方法、新たな考えを導き出し</li> <li>自分の理解を深める</li> </ul>	<ul style="list-style-type: none"> <li>それがあるのは、それをするのはなぜかを考えて</li> <li>ふさわしい形やよりよい方法を見つけ</li> <li>望ましい態度、姿をイメージして</li> <li>自分にできることで 役割を果たし</li> <li>力を合わせてやり遂げる</li> </ul>

<b>児童</b> <ul style="list-style-type: none"> <li>自分の意見を積極的に発表できる児童もいるが、自信の持てない児童もいる</li> <li>自分の役割をがんばる児童も多いが、考えて行動することができにくい児童もいる</li> </ul>	地域ぐるみで、健やかな子どもの育成に向け協力体制がある (教育後援会、福祉を高める会、子ども見守り隊、民生委員・児童委員等)	<b>地 域</b>
---	--	------------

<b>求められる力</b>	「学び」を通して、問題が解決できた自信や喜び、楽しさの実感 ⇒ <b>学び続ける力</b> 知識・技能、課題発見解決力、挑戦する力、コミュニケーション力、思いやり・やさしさ等= <b>21世紀型“スキル&amp;倫理観”</b>
<b>これからの社会</b>	<b>変化の激しい先行き不透明な社会</b> (少子高齢化、情報化、技術革新、グローバル化、環境・貧困問題など)

## 【湯田小学校校歌】

湯田小学校校歌  
作詞・作曲 善積 晃

一 松の緑の きよらかな  
要害山を あおぎ見る  
若い元気の あふれたる  
わが学舎に 育ちゆく  
われらは湯田の 小学生

二 学びの庭に 照りわたる  
光あまねく 身にうけて  
心はなおく うるわしく  
身はすこやかに 育ちゆく  
われらは湯田の 小学生

三 学びの道に 今日また  
導きたもう 師の君の  
教えを守り たゆみなく  
共に進まん 国のため  
われらは湯田の 小学生

## 【沿革の概要】

- 1887(明20)年度 4月 第4尋常小学校(西中条、東中条、三谷、湯野、箱田村)と改称(尋常科、修業年限4ヶ年)西中条字山田
- 1891(明24)年度 4月 中条尋常小学校(中条村、湯田村学校組合)と改称湯野、徳田、東中条、三谷に分教室を設置
- 1892(明25)年度 9月 中条村、湯田村共有校舎新築(位置 西中条)
- 1905(明38)年度 4月 1日 湯田尋常小学校設立、但し従前の校舎を中条尋常小学校と分けて使用(修業年限4ヶ年)
- 1908(明41)年度 4月 1日 湯田尋常小学校(修業年限6ヶ年)となる
- 1909(明42)年度 4月 1日 湯田尋常高等小学校(尋常科6ヶ年、高等科2ヶ年)となる
- 1912(明45)年度 4月 1日 新校舎完成(位置 湯田村大字湯野字中陣1859番地ほか)
- 1927(昭 2)年度 7月 19日 アメリカ人形(青い目の人形)本校へ
- 1941(昭16)年度 4月 1日 湯田国民学校(初等科6ヶ年、高等科2ヶ年)と改称
- 1947(昭22)年度 4月 1日 湯田村立湯田小学校(6ヶ年)と改称
- 1949(昭24)年度 1月 湯田小学校校歌を制定
- 1954(昭29)年度 3月 31日 神辺町ほか5村の町村合併により神辺町となる
- 4月 1日 神辺町立湯田小学校と改称
- 1959(昭34)年度 12月 29日 昭和32年3月11日より5期に分けて建設中であった新校舎竣工(位置 神辺町川北1113番地 … 現在地)
- 1969(昭44)年度 7月 29日 プール完成(現在に至る)
- 1971(昭46)年度 1月 31日 体育館竣工(旧体育館)
- 1973(昭48)年度 11月 29日 広島県小学校社会科教育研究大会開催
- 1977(昭52)年度 3月 25日 鉄筋コンクリート三階建校舎竣工(現本館)
- 1981(昭56)年度 3月 20日 給食棟並びに校舎増築
- 1982(昭57)年度 3月 校舎西棟落成(現北館、南館)
- 1983(昭58)年度 4月 特別支援学級(知的)開設
- 1988(昭63)年度 4月 校門、遊具、体育器具、樹木移転  
ことばの教室開設
- 1989(平元)年度 2月 28日 体育館完成(現体育館)
- 3月 26日 国道486号線本校前通過
- 1993(平 5)年度 10月 第1回公開研究会
- 12月 アメリカ人形(青い目の人形)再び本校へ
- 1997(平 9)年度 7月 4日 ギューリック三世夫妻来校(新・青い目の人形本校へ)
- 1999(平11)年度 10月 20日 第7回公開研究会(平成11年度文部省人権教育指定)
- 2000(平12)年度 11月 2日 第8回公開研究会(平成12年度文部省人権教育指定)
- 2001(平13)年度 6月 歯の優良校表彰(福山地区歯科衛生連絡協議会)
- 2003(平15)年度 3月 世界児童画展都道府県団体賞受賞
- 11月 7日 第11回公開研究会(平成15年度文部科学省指定「国語力向上モデル事業」)
- 2004(平16)年度 11月 5日 第12回公開研究会(平成16年度文部科学省指定「国語力向上モデル事業」)
- 2005(平17)年度 4月 特別支援学級(自閉症・情緒)開設
- 2006(平18)年度 3月 1日 神辺町、福山市と合併  
福山市立湯田小学校と改称(神辺町川北1113番地1 … 現在地)
- 2009(平21)年度 3月 放課後児童クラブ第2教室増築
- 2011(平23)年度 2月 4日 JA交通安全ポスター学校賞
- 3月 13日 ふくやま子ども「生きる」美術展学校賞
- 3月 28日 世界児童画展都道府県団体賞受賞
- 5月 17日 優良学校交通安全自治会表彰
- 2012(平24)年度 11月 18日 100周年記念行事
- 2014(平26)年度 1月 30日 学校安全優良賞受賞
- 2015(平27)年度 10月 19日 放課後児童クラブ第3教室増築
- 2016(平28)年度 1月 20日 第57回交通安全優良学校賞受賞
- 2017(平29)年度 2月 善行児童表彰(児童会)受賞
- 2018(平30)年度 4月 18日 大宮遺跡常設展示開始(お披露目式)
- 2018(平30)年度 8月 高学年教室にICT機器整備
- 2018(平30)年度 2月 善行児童表彰(交通少年団)受賞



日米親善の象徴 アメリカ人形  
メアリーちゃんとナターシャちゃん