

## 職員一覧表

職名	名前	担当	主な校務分掌等
校長(兼)	山口 幸造		
教頭	菊池 紀章		
事務主任	岡邊 洋一		庶務
教諭	高原 義文	1年	生徒指導主事
教諭	外山 浩治	3年	教務主任 小中一貫教育推進員
教諭	新谷 典子	5・6年	道徳教育推進員・研究主任
養護教諭	馬屋原 信恵		保健主事 特別支援教育コーディネーター
教諭(兼)	石原 瑞恵	音楽	
教諭(兼)	佐藤 美紀	外国語活動 英語	
教諭(兼)	湯藤 元博	国語	
教諭(兼)	高松 昇三	算数	
教諭(兼)	井上 博	理科	
教諭(兼)	藤井 聡	社会	
特別非常勤講師	長田 法親	太鼓	
特別非常勤講師	河合 廣子	書写	
技術員	渡邊 優子		給食業務
技術員	大迫 奈津紀		給食業務
校務補助員(兼)	北川 上		

## 児童数

(1) 学年

	1年	2年	3年	4年	5年	6年	計
男	0	0	0	0	1	1	2
女	1	0	1	0	0	0	2
計	1	0	1	0	1	1	4

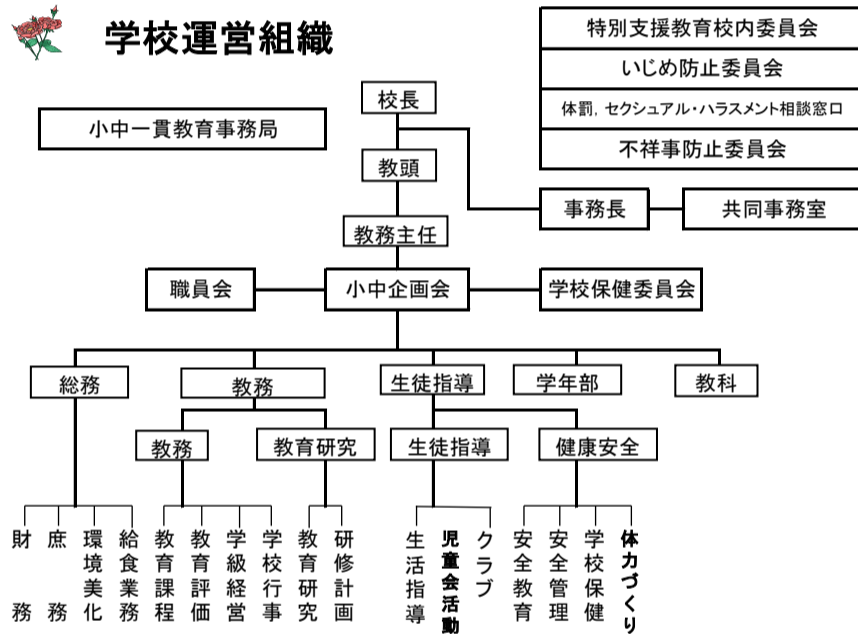
(2) 経年推移

年度	H											R				
	7	9	11	13	15	17	19	21	23	25	27	29	30	1	2	3
児童数	54	52	48	42	39	36	34	17	9	3	5	9	8	7	4	4

## 日課

時間	月	火	水	木	金
8:30					
8:50	やまびこ集会	ドリルタイム	ドリルタイム	ドリルタイム	ドリルタイム
9:00			朝の会		
			1校時		
9:45					
			2校時		
10:35					
10:55					
			3校時		
11:45					
			4校時		
12:30					
13:05					
13:20					
13:30					
13:45					
			5校時		
14:30					
14:35	帰りの会			帰りの会	
15:25	下校			下校	
15:30			6校時		
15:30			帰りの会		
16:00			下校		

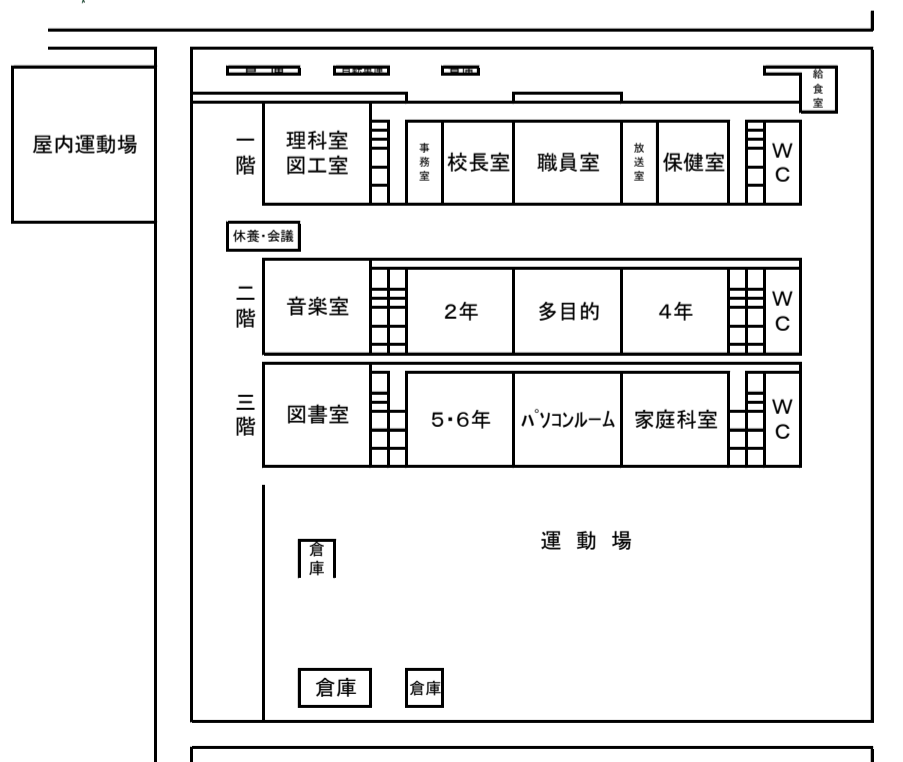
## 学校運営組織



## 学校の沿革

- 明治 6年 4月 馬栗山嶺にある旧福山藩所有の蔵之館分校の私下げを受け、殿川に転築し、弘道館小学校と
- 8年 1月 殿川小学校と改称
- 33年 4月 高等科を併設し、殿川尋常高等小学校と改称
- 42年 9月 大谷小学校、田原小学校を本校に合併し、分教場とする
- 大正 14年 3月 矢川小学校を本校に合併し、分教場とする
- 昭和 9年 4月 殿川尋常高等小学校を山野尋常高等小学校と改称  
国旗掲揚台設置
- 11年 8月 運動場拡張
- 17年 9月 二宮尊徳像新設
- 22年 4月 山野村立山野小学校と改称
- 23年 4月 矢川分教場、矢川小学校として独立校となる
- 30年 4月 町村合併により加茂町立山野小学校と改称
- 39年 9月 田原分教場、矢川小学校と合併し、山野北小学校となる
- 42年 3月 鉄筋コンクリート三階建新校舎及び給食センター竣工
- 45年 11月 へき地教育研究会 (第1回)
- 46年 10月 運動場西・南の金網フェンス新設
- 47年 12月 公開研究会 (第2回)
- 48年 8月 山野中学校プール竣工  
12月 グラウンド照明設備新設
- 50年 2月 町村合併により福山市立山野小学校と改称
- 51年 10月 公開研究会 (第5回)
- 53年 8月 屋内運動場竣工
- 58年 5月 運動場東の金網フェンス新設
- 60年 11月 第25回へき地小規模校公開研究会大会 (第10回)
- 平成 元年 8月 米飯給食のため給食室改造及び排水槽設置
- 2年 7月 運動場西側高架フェンス新設 10月公開研究会 (第15回)
- 9年 10月 第37回へき地小規模校教育研究会大会 (第22回)
- 10年 7月 校舎改修工事 (建具改修・外壁塗装改修…他)
- 12年 11月 パソコンルーム開設・インターネット接続
- 14年 4月 福山市立山野北小学校を統合
- 15年 8月 事務室新設
- 16年 9月 家庭科室新設
- 18年 3月 東門設置 11月福山市教育研究支援事業指定校・公開研究会 (第31回)
- 21年 1月 国立教育政策研究所 「我が国の伝統文化を尊重する教育に関する実践モデル事業」 (第34回)
- 22年 11月 福山市教育研究支援事業指定校・公開研究会 (第36回)
- 23年 2月 福山市教育研究支援事業指定校・公開研究会 (第37回)
- 24年 2月 福山市教育研究支援事業指定校・公開研究会 (第38回)
- 25年 2月 山野小中合同公開研究会 (第39回)
- 26年 2月 山野小中合同公開研究会 (第40回)
- 27年 2月 山野小中合同公開研究会 (第41回)
- 27年 11月 山野小中合同「総合的な学習の時間」県大会

## 校地・校舎配置



\* 令和3年1月より小学校の児童は、中学校校舎にて学習を行っています。  
また、中学校校舎の中に小学校の職員室の機能を持たせています。

2021年度 (令和3年度)

# 学校要覧



# 福山市立山野小学校

## 学校教育目標

確かな学力と豊かな心を持ち、  
自らたくましく生きる子どもの育成

校歌

一 青空たかく そびえたつ  
馬乗の山 日にはえて  
松やかしの こみどりに  
えみて伸びゆく 栄えゆく

二 清き流れの 山野川  
瞬時もよどむ ひまもなく  
進みゆく世に とまななく  
磨け伸びよと そそるごとく

三 見よや龍頭の 滝つ瀬ほ  
ひびきも高く なりわたり  
我等の力 高まりて  
むらのほまれと なるごとく

我等も伸びゆく 栄えゆく

〒720-2602 福山市山野町山野3579

TEL (084)974-2004

FAX (084)974-2635

メールアドレス shou-yamano@edu.city.fukuyama.hiroshima.jp

ホームページアドレス http://www.edu.city.fukuyama.hiroshima.jp/shou-yamano/

一山野中学校区小中一貫教育一