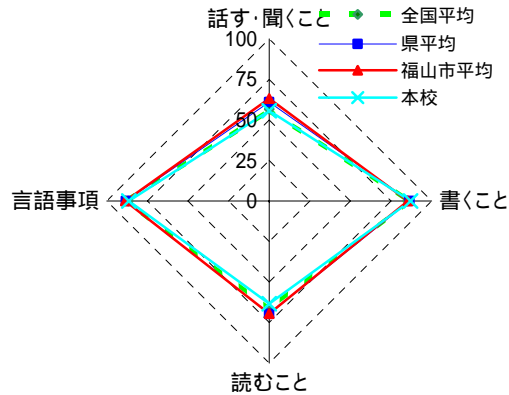


国 語

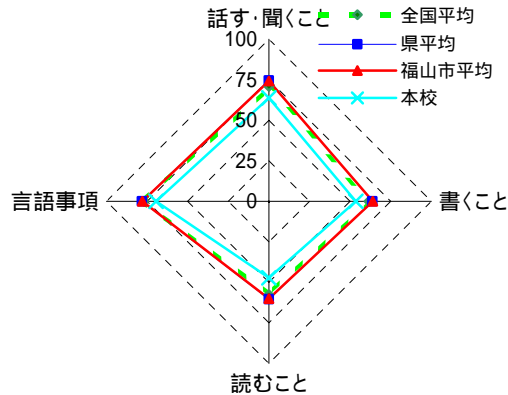
全国学力・学習状況調査正答率（A問題）

全国平均 81.7% 県平均 83.3%  
 福山市平均 83.9% 学校平均 81.1%



全国学力・学習状況調査正答率（B問題）

全国平均 62.0% 県平均 65.0%  
 福山市平均 65.0% 学校平均 53.0%



全国学力・学習状況調査に関する校内研修の内容

全員で問題を解き、分析し、出題の趣旨をつかみ、今日求められている学力を把握した。

問題から各学年で学習指導要領をもとに、つけなくてはならない力を確認した。

重点課題・校内研修に対応した改善する指導内容及び方法

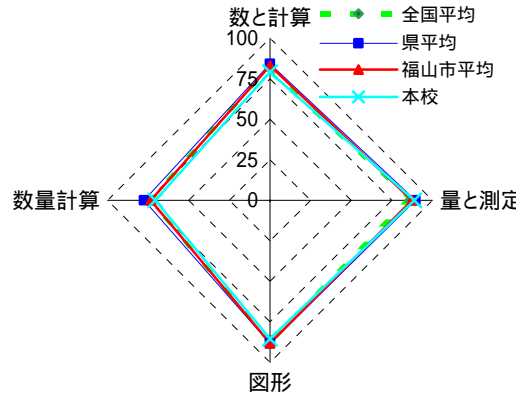
重点課題（：全国学力・学習状況調査）

- ・・・ 聞く、話す  
聞き手に分かりやすいスピーチにするために大切なことを理解する。
- ・・・ 読む  
必要な事柄を取り出して読む。  
二つの文章を読み、書き方の良さや工夫を評価し、自分の考えをまとめる。
- ・・・ 書く  
必要な情報を取り出し注意点として書き加える。

- 話の要点のメモを取りながら聞いたりする活動を取り入れる。
- 国語の学習活動の場のみでなく、日常生活全般において言語環境を整える。
- 児童相互、あるいは保護者、指導者と話したり、聞いたり、読んだりする機会を増やす。
- 各学年工夫したワークシートを用い、あらすじを押さえながら場面ごとの想像を広げ、叙述と結びつけることによって確かなことばの力を身につけさせる。
  - ・ 論理的思考力が定着するような問題をチャレンジタイムや宿題のなかで行う。
  - ・ 問答ゲームを取り入れる。
- 結論先行型で、根拠や理由を明らかにしながら書く場を国語科だけでなく、他教科においても取り入れる。
  - ・ 児童につけたい力を明確にしての視写タイムを継続して取り組む。
- 内容として、主語と述語が明確な文や文の表記・表現方法が意識できるものを活用する。

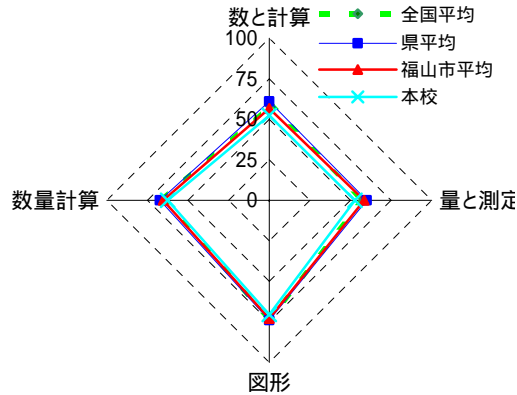
全国学力・学習状況調査正答率（A問題）

全国平均	82.1%	県平均	84.7%
福山市平均	82.6%	学校平均	80.0%



全国学力・学習状況調査正答率（B問題）

全国平均	63.6%	県平均	65.0%
福山市平均	62.9%	学校平均	59.3%



全国学力・学習状況調査に関する校内研修の内容

全員で問題を解き、分析し、出題の趣旨をつかみ、今日求められている学力を把握した。

問題から各学年で学習指導要領をもとに、つけなくてはならない力を確認した。

重点課題（ : 全国学力・学習状況調査）

- ・・・数と計算  
計算の工夫を理解し、説明する。  
小数の乗法の意味を理解する。
- ・・・量と測定  
地図から図形を見だし、面積を比較して説明する。
- ・・・数量関係  
条件をもとに、代金を求めて比較することができる。

重点課題・校内研修に対応した改善する指導内容及び方法

- 既習事項をもとに活用を考える問題を入れていく。
- 量の大きさや面積に対する感覚を養うために、様々な具体物についての大きさを調べたり、確かめたりする作業的、体験的な活動を積極的に取り入れていく。
- ・ 児童自身が具体物を用いて作業する活動を授業のなかで仕組んでいく。
  - ・ 身の回りの事象に、目を向けることのできる体験的な指導内容を重視する。
- 問題をつかませるために、提示の仕方を工夫する。
- ・ ノートに絵や図・言葉の式などを書かせ、問題解決型の授業をしていく。
  - ・ 国語科の取り組みとあわせ、読解力を身につけさせていく。