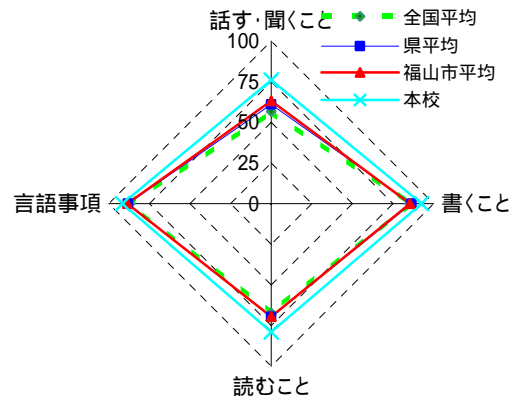


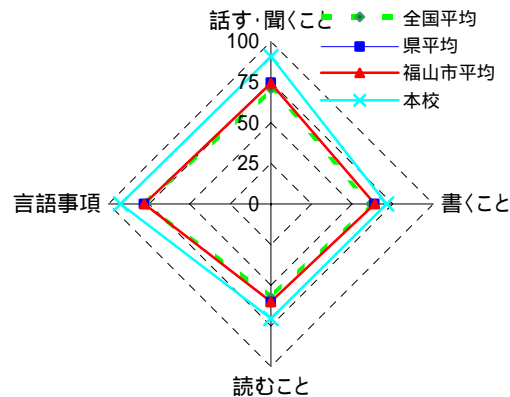
全国学力・学習状況調査正答率（A問題）

全国平均 81.7% 県平均 83.3%  
 福山市平均 83.9% 学校平均 88.9%



全国学力・学習状況調査正答率（B問題）

全国平均 62.0% 県平均 65.0%  
 福山市平均 65.0% 学校平均 77.0%



全国学力・学習状況調査に関する校内研修の内容

- B問題の出題の趣旨を把握する。
- ・全問題を解き、出題の意図、求められる力、必要な指導を考える。
  - ・解説資料を読んで、出題の意図、求められる力、必要な指導を把握する。
- 2学期以降の具体的な取り組みを考える。
- ・公開研究会授業をふまえ、改善案を作成する。
  - ・読解力向上プログラムの7項目にあてはめて改善策を考える。
  - ・指導案、本時案に改善点を記入する。

重点課題（ : 全国学力・学習状況調査）

登場人物の心情について表現や叙述に即して読む。

目的に応じて収集した情報の中から、必要な事柄を取りだし、表現様式に即してまとめる。

複数の文章・資料を比べて読むことや、評価しながら読む。

重点課題・校内研修に対応した改善する指導内容及び方法

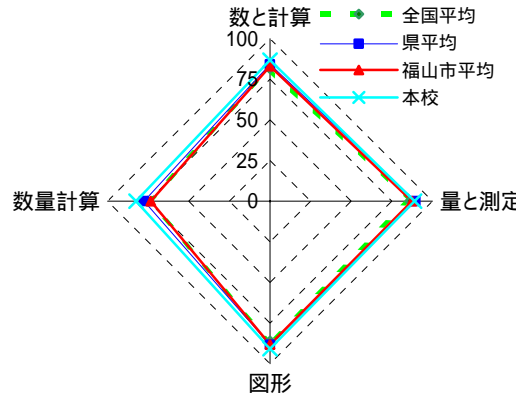
物語文の学習では、人物の心情や性格、考え方をより多面的にとらえるようにする。登場人物の心情に着目し、それを重点的に読み取る学習展開を工夫する。

自分の考えを明確に表現するため、文章全体の効果を考えたり、結論先行で書いたりする指導をする。また、目的や意図に応じた書き方、気づいたことや考えたことの簡潔にまとめる書き方を指導する。

学習の終わりに、多様な文章や資料を読む機会を意図的に設け、同じ観点で比較して読んだり意見文を書いたりする学習を取り入れる。

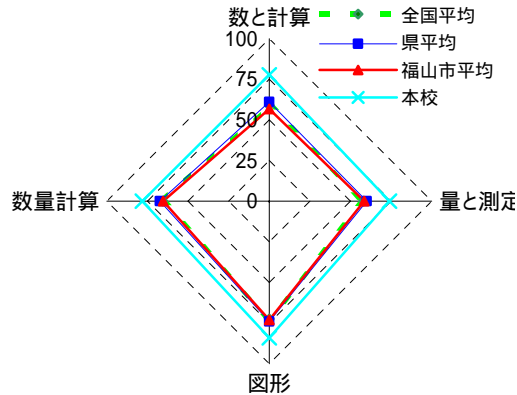
全国学力・学習状況調査正答率（A問題）

全国平均 82.1% 県平均 84.7%  
 福山市平均 82.6% 学校平均 87.4%



全国学力・学習状況調査正答率（B問題）

全国平均 63.6% 県平均 65.0%  
 福山市平均 62.9% 学校平均 76.4%



全国学力・学習状況調査に関する校内研修の内容

- B問題の出題の趣旨を把握する。
- ・全問題を解き、出題の意図、求められる力、必要な指導を考える。
  - ・解説資料を読んで、出題の意図、求められる力、必要な指導を把握する。
  - ・2学期以降の具体的な取り組みを考える。
  - ・公開研究会授業をふまえ、改善案を作成する。
  - ・読解力向上プログラムの7項目にあてはめて改善策を考える。
  - ・指導案、本時案に改善点を記入する。

重点課題（ : 全国学力・学習状況調査）

加法と乗法の混合した整数と小数の計算をする。

与えられた条件を基に、情報を読み取り、筋道を立てて考えたり、百分率を用いた問題を解いたりする。

情報過多の場面から必要な情報を選択して、それをもとに式などを使って説明して、面積を求める。

重点課題・校内研修に対応した改善する指導内容及び方法

計算の順序について、具体的な場面と式の表現を結びつけながら、指導する。また、誤っている解答例を提示して、どこが誤っているか、どのように修正すればよいかを児童に考えさせる。

百分率の学習などにおいて、線分図などを用いて数量の関係をとらえやすくする工夫をする。日常生活の場面で活用できるような百分率を用いた発展的な問題を解決する活動をする。

情報過多の場면을提示し、図形に応じて、面積を求めるために必要な数値を見つけたり、用いる公式を確認したりする活動を取り入れる。