

2022年度(令和4年度)

# 学校要覧



## 福山市立山南小学校

山南小学校 校歌

一、 静かな夜明けた 朝もやだ  
山が呼んでる ホイホイ子ども  
おきよさめよと 山が呼ぶ  
リンリンなるうで 坂道小道  
こえてゆこうよ おお  
きょうも元気で 学ぶのだ

二、 かがやくひとみだ 真心だ  
雲が呼んでる ホイホイ子ども  
とべよかけよと 雲が呼ぶ  
はばたく青空 わかだかこたか  
高いきぼうよ おお  
そうだ雄々しく 進むのだ

三、 明るい行く手だ 夕やけだ  
川が呼んでる ホイホイ子ども  
たてよのびよと 川が呼ぶ  
楽しい明けくれ ゆりかごこかご  
声もひびけよ おお  
明日の日本を 背負うのだ



〒720-0402 広島県福山市沼隈町中山南甲1254番地

TEL: 084-988-0121 FAX: 084-980-8345

E-mail shou-sanna@edu.city.fukuyama.hiroshima.jp

URL <http://www.edu.city.fukuyama.hiroshima.jp/shou-sanna/>

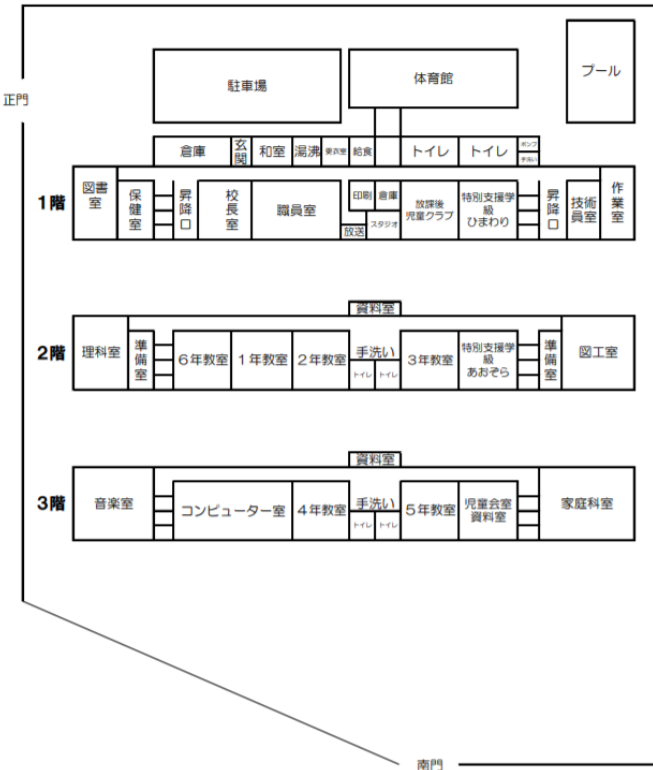
# 学校沿革の概要

明治 5 (1872) 年	以前	啓蒙所 (上山南村西醜寺使用)
明治 6 (1873) 年	3月	山南小学校創立 (中山南村南光坊使用)
明治 11 (1878) 年	9月	横倉分校創設 (福泉坊使用, 後観音堂に移転使用)
明治 15 (1882) 年	6月	菅田分校創設 (上山南菅田20に新築)
昭和 22 (1947) 年	4月	山南小学校に改名 (菅田分校・横倉分校)
昭和 42 (1967) 年	3月	横倉分校閉校 (鞆鉄バスによる通学)
昭和 53 (1978) 年	9月	校地造成新築移転 (八日谷猫の尾校 12141 m <sup>2</sup> 校舎 2784 m <sup>2</sup> )
昭和 54 (1979) 年	10月	プール完成 (7コース 325 m <sup>2</sup> )
昭和 55 (1980) 年	3月	屋内体育館 (554 m <sup>2</sup> ) 完成
昭和 60 (1985) 年	9月	屋外照明 (6灯×5基) 屋外トイレ設置
平成 2 (1990) 年	3月	菅田分校閉校
平成 5 (1993) 年	5月	小鳥小屋3基設置
平成 6 (1994) 年	3月	はねおどり壁画完成
平成 10 (1998) 年	10月	校舎移転20周年記念
平成 12 (2000) 年	8月	コンピューター室設置
平成 17 (2005) 年	2月	福山市と合併により福山市立山南小学校と改名
平成 20 (2008) 年	3月	共同作業室設置
平成 21 (2009) 年	3月	プール改修完成
平成 22 (2010) 年	12月	山南小学校バラ園設置
平成 23 (2011) 年		NIE (広島県) 環境教育推進校 (福山市) 指定
平成 24 (2012) 年	10月	3R推進功労者表彰「文部科学大臣賞」受賞
平成 25 (2013) 年	3月	体育館改修完成
平成 25 (2013) 年	6月	福山市環境学習実践リーダー校指定
平成 26 (2014) 年	8月	校舎耐震化工事
平成 27 (2015) 年	4月	山南小風景が4・5年理科教科書掲載
平成 29 (2017) 年	2月	福山元気大賞受賞
平成 30 (2018) 年	7月	ユネスコスクールに認定される
令和 2 (2020) 年	1月	第11回ふくやま子ども「生きる」美術展学校賞受賞
令和 2 (2020) 年	2月	普通教室・特別教室に空調設備設置
令和 3 (2021) 年	2月	第80回全国教育美術展奨励賞受賞
令和 3 (2021) 年	4月	SDGs アシストプロジェクト指定 金銭教育研究校指定



## 校舎案内図

教室配置図



## 日課表

月、火、水	金曜日	木曜日	
8:20~8:30	スタートタイム	8:20~8:30	スタートタイム
8:30~9:15	1時間目	8:30~9:15	1時間目
9:20~10:05	2時間目	9:20~10:05	2時間目
10:05~10:25	大休憩	10:05~10:25	大休憩
10:25~11:10	3時間目	10:25~11:10	3時間目
11:15~12:00	4時間目	11:15~12:00	4時間目
12:00~12:40	給食	12:00~12:40	給食
12:40~13:00	屋休憩	12:55~13:40	5時間目
13:00~13:15	そうじ (火曜日 はそうじなし)	13:40~13:55	リフレクション
13:15~13:30	リフレクション	14:00	下校
13:35	下校		
13:20~14:05	5時間目		
14:05~14:20	リフレクション		
14:25	下校		
14:10~14:55	6時間目		
14:55~15:05	リフレクション		
15:10	下校		

かようび きんようび  
 ・火曜日と金曜日  
 きほん じかんじゆぎょう  
 基本6時間授業  
 かようび ひる  
 ・火曜日の昼  
 いいんかい ひるきゅうけい  
 委員会、ロングタイム屋休憩

# 山南の宝

## ふるさと学習～ふる里山南が好き～

# 豊かな体験

つながる **人** うつukしい **自然** つたえる **文化** つくりだす **産業**



- 福祉を高める会の協力
- 絵本の読み聞かせ
- 沼隈特別支援学校との交流



- 四季を彩る草花
- 校内緑化活動
- 児童会環境部



- 平家谷伝説



- 山南の特産物
- ぶどう作りの体験学習
- 「ブドウモリ」

## 教職員一覧

校長	藤田 真有美	1年担任	山本 愛弓 (研究主任)
教頭	岸田 健路	2年担任	渡邊 美妃
養護教諭	河本 則子	3年担任	藤本 泰成 (保健主事)
事務主事	佐藤 真優	4年担任	古屋 萌子 (生徒指導主事)
特支学級担任 (自情)	掛江 敦紀	5年担任	野島 恵理 (教務主任)
特支学級担任 (知的)	佐藤 美香 (特別支援Ca)	6年担任	渡邊 絢香
学校支援員	土居 千紗	専科	久 桃子
介助員	木村 麻予	図書館補助員	深田 由加里
校務補助員	来山 陽子	日本語指導	村上かつ枝
スクールカウンセラー	福井 真由美	ALT	シヴォーン・ロハン

## 学年別児童数

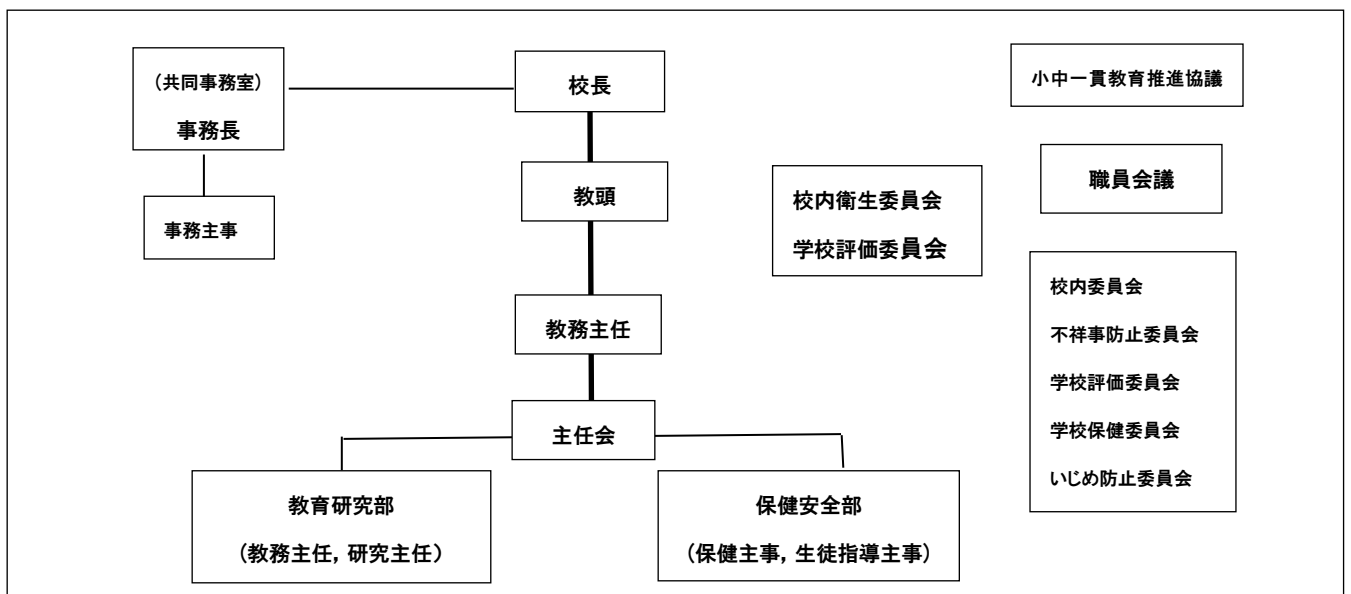
【2022年(令和4年)5月1日現在】

学年	1年	2年	3年	4年	5年	6年	特支	合計
男子	8	13	5	6	10	7	3	52
女子	7	3	9	10	14	8	1	52
計	15	16	14	16	24	15	4	104

## 主な学校行事計画

4	就任式 始業式 入学式	9	始業式	1	始業式 避難訓練 入学説明会
5	一迎会 体育発表会 避難訓練	10	避難訓練 宿泊学習 社会見学	2	
6	体力テスト 修学旅行	11	学校へ行く週間 文化系参観日 資源回収,学校清掃	3	六送会 卒業式 修了式 離任式
7	交通安全教室 終業式	12	終業式 オリエンテーリング		
8					

## 学校運営組織





**学校教育目標** 自分らしく生きる ～Be Happy～

**教育理念**

社会で市民として生きていくための教育  
 どんな社会（=多様化する 予測不能な社会）でも自分らしく生きるための教育  
 いのちを守る教育 **安心・安全**

怒

学び 伸びる

好奇心

挑戦

自分で考え決める

自分で決めた目標に向かって  
 あきらめることなく努力を続け  
 人と比べるのではなく  
 仲間と認め合い 励まし合いながら  
 自分の階段を一段一段上っていく

チャレンジ

失敗を学びにする

リフレクション

自分と向き合う

さんなプロジェクト  
 マイペースの学び・探究する学び・協働的な学び

自己決定を含む主体的・協働的な活動ができる

「リフレクション」を通して自己の考えを発展できる

認め合う時間

発表の時間  
 学習を共有する時間

問いから始まる学び なぜだろう どうしてだろう どのように実行するか 考えよう

研究テーマ  
 言語活動・読書活動  
 総合的な学習の時間

NIE 実践指定・金銭教育  
 ESD 教育・道徳教育  
 縦割り・異年齢活動

体力アップ  
 運動大好きプログラム

ふるさと学習～山南が好き～

○すくすく本部との連携  
 ○沼隈特別支援学校との交流

○四季を彩る草花  
 ○校内緑化活動  
 ○児童会環境部

○平家谷伝説

○山南の特産物  
 ぶどう作りの体験学習  
 ○「ブドウモリ」

生きる力

学力

心

体