

1 桜丘小学校の教育

○福山100NEN教育

福山に愛着と誇りを持ち、変化の激しい社会をたくましく生きる子どもを育てる

○育成する21世紀型「スキル&倫理観」

課題発見力、解決力・判断力・表現力、主体性・積極性、共感力

学校教育目標

やさしく・たくましく・やりぬく

めざす子ども像

主体的に現状や課題を把握し、友だちと関わり合い、対話しながら改善方法を考え、自己向上を図ることができる子ども

ミッション
ビジョン

福山に愛着と誇りを持ち、変化の激しい社会をたくましく生きる子どもを育てる
「福山100NEN教育」の基本理念のもと、中央中校区各校が「21世紀型「スキル&倫理観」」の育成に向けた特色ある教育課程を編成し、日々の授業を中心として評価・改善を進めながら、子どもたちの確かな学びを実現する

自ら考える子

自ら学び 考え
自分らしく表現する

なかよしの子

豊かな感性と
思いやりの心をもつ

やりぬく子

目標を立てて
意欲的に取り組む

学びをつくる

研究教科

図画工作科・特別な教科道徳

研究主題

互いのよさを認め合い、楽しく、表現する児童の育成
～想像力を広げるための対話が生まれる授業づくりを通して～

めざす授業の姿

互いの考えを尊重したり、互いのよさや感じ方を認め合ったりする活動を充実することにより、認め合い、主体的に学ぶことができる授業

チャレンジタイム(帯タイム)の活用

- ・読み聞かせ(地域ボランティア)
- ・全校アートタイム
- ・朝読書 ・ことばタイム

心をつくる

相手の心を気遣う力の育成

- 「やさしさの木」の取組
友達の考えを尊重することで共感的な人間関係築く
- たてわり活動の充実
・清掃活動
・児童が主体となって行う行事(一迎会・なかよし集会・六送会)

豊かな心を育成する

学習・活動内容づくり

- 総合的な学習の時間
- ・ゲストティーチャーの招聘
- 体験活動
社会見学 野外活動 修学旅行

体をつくる

体力を自ら高める児童の育成

- ・新体力テスト自己課題の改善計画
- ・保健室による保健指導
- ・「総合的な学習の時間」と連携した健康教育

安心安全な学校づくり

- ・避難訓練の実施(不審者・火災・地震)
- ・学校保健委員会
- ・不祥事防止委員会
- ・いじめ防止委員会
- ・働き方改革の推進
- ・業務改善の促進

地域とともに歩む学校

- ・学校情報の発信
- ・地域行事への積極的な参加(自主防災訓練・とんど・蔵王山健康ウォーキング)
- ・地域の教育力を生かした教育活動(ふるさと学習) ・学校関係者評価の実施
- ・幼保小中連携の充実 ・中央中校区合同研
- ・積極的な学校公開

2 児童数・学級数

児童数の推移

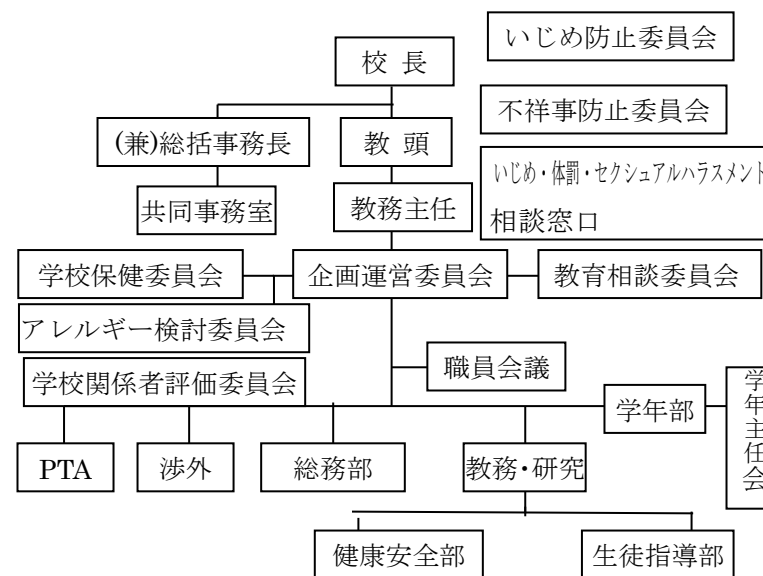
2022年(令和3年)5月1日現在

年度	2018 (平成30)	2019 (令和元)	2020 (令和2)	2021 (令和3)	2022 (令和4)
児童数	237人	210人	207人	189人	170人

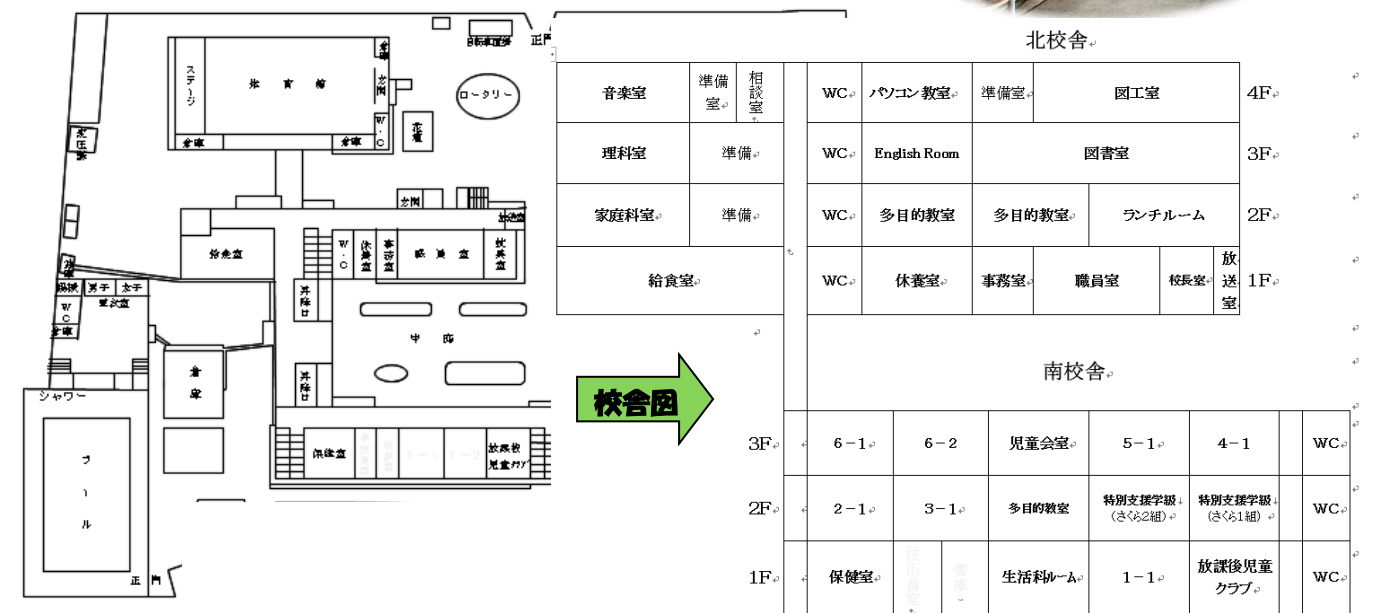
学級編制

学年	1年	2年	3年	4年	5年	6年	特別支援 (知的)	特別支援 (自閉症・情緒)	計
児童数	25	23	30	28	27	30	3	4	170
学級数	1	1	1	1	1	1	1	1	8

4 校内組織図



5 校舎配置図



桜丘小学校への坂道

月	火	水	木	金
朝チャレンジタイム 読書 ことばタイム アートタイム				
朝の会・健康観察				
1 校 時				
休 憩				
2 校 時				
大 休 憩				
3 校 時				
休 憩				
4 校 時				
給 食				
昼 休 憩				
掃 除				
5 校 時		13:25~		5校時
帰りの会 13:30~ 13:50 委員会 14:00~ 14:45 クラブ 6校時	休 憩		帰りの会 14:15~ 一斉下校 14:30 職員研修 14:45	休 憩
6校時		6校時		6校時
休 憩		休 憩		休 憩
帰りの会		帰りの会		帰りの会
下 校				