



OTAYORI DESU. WASUREZUNI TO DOKE YOU! KIREI NI ORITATANDENE. YONDEKURETE ARIGATOU!

福山市立桜丘小学校
2022年(令和4年)
5月発行 保健室

新しい学年になって1か月が経ちました。身体測定するとき、去年より少し大人になったみなさん
をみて、今年度がさらに楽しみになりました。

5月は健康診断や体育参観日など、行事がたくさんあります。じょうずにリフレッシュして、元
気に体育参観日をむかえられるように体調管理に気をつけましょう。

こんな方法で元気をチャージ!



しっかりすいみんをとる

ゆっくりすごす

人に相談する

ほけんしつをついかた

保健室は多くの方が
利用します。みんなが
気持ちよく使えるよ
うに、利用するときは
きまりを守りましょ
う。



竹かこのあし
ぐあいのわるいときに

自分のからだについて
知りたいときに

なにかやんでいるときに

できる先生に
ことわって

かたがたが
しずかにはいって

ほけんしつにあるものを
使うときは声をかけ

そーと

はがりまーす

5月の健康診断の予定

★眼科検診 5月10日(火) 13:10~

- 目をみてもらいます。
- 検査の日は前髪が目にかからないように、ピンで留めてくるなどしてください。

★耳鼻科検診 5月12日(木) 13:10~

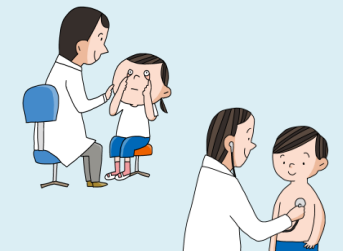
- 鼻やのど、耳をみてもらいます。
- 前日には、耳のそうじをしておいてください。

★内科検診 5月26日(木) 13:20~

- 心臓、肺に病気がないか、栄養状態や側わん症などがいいかを調べます。

★尿検査2次 5月11日(水)

- 1次検査で必要とされた人、提出できなかった人のみ実施します。



おうちの方へ



4月当初、保健関係書類のご提出ありがとうございました。今後、保健調査票の内容等、変更
がありましたらご連絡をお願いします。

~新型コロナウイルス感染症対策について~

- 広島県の感染状況に伴い、引き続き同居家族に風邪症状がある場合は児童も欠席していただく
ようお願いいたします。
- 健康観察カードは、休みの日も記録をお願いいたします。

~健康診断の結果について~

- 視力検査の結果をお渡ししました。受診が必要な場合は、早めに受診されるようおすすめいた
します。受診されましたら結果を担任までご提出ください。
- 既に病院を受診されていて、治療中の方もその旨を記入の上、ご提出ください。
- 歯科検診が終わりました。今年度は昨年度と比べてむし歯、歯垢、歯肉、歯列・咬合の項目で
増加がみられました。「かみ合わせ」がよくないことでいろいろな影響が出る可能性があること
を歯科医さんに指摘されました。結果が配布されましたら、早めの受診をおすすめいたします。
また、感染対策で学校での歯みがきは中止していますが、ご家庭での歯みがきの声かけ、低学
年は仕上げ磨きをするなど、ご協力をお願いいたします。

~体調管理について~

- 徐々に暖かい日が増えてきました。熱中症予防のため十分に水分を持たせてくださるよう、
お願いいたします。