



2021年(令和3年)4月6日
福山市立西深津小学校
保健室



入学・進級,おめでとうございます。新しい学年でがんばりたいことを決めている人も多いかな? 元気な毎日を送るために,朝ごはんはとても大切。しっかり食べて,脳と体にパワーをチャージしましょう。

保健室のやまだです
いつでも声をかけて
くださいね

☆健康観察カードの記入をお願いします☆

毎朝登校前に,①検温,②体調不良の有無,③同居家族等の体調不良の有無を記入してください。その際,ご家庭で体温測定の結果 37.5°C 以上の発熱がある場合は,登校せず自宅で休養をお願いします。

コロナ感染症だけでなく,年間を通してさまざまな感染症があります。予防に大切なことは共通して「手洗い・うがい・換気」です。ご家庭でも注意してください。

また,マスクの着用もよろしくをお願いします。



清潔なハンカチ・ティッシュを

かぜや感染症予防のため,手洗いとうがいを実施しています。毎日,清潔なハンカチとティッシュを持っているか出かける前にチェックをお願いします。

~ほけんしつでは
こんな対応をしています~



●けがをしたとき

病院の受診を必要とする場合は,ご家庭に連絡をさせていただきます。

●体調を崩して保健室に来たとき

休養することでよくなると思われる場合や,観察が必要のある場合のみ休養させます。※ 37.5°C 以上の発熱や一時的な休養でよくなる場合は,迎えに来ていただいています。

●薬について

保健室では,原則として薬は与えません。

健康診断がはじまります！！

充実した学校生活を送れるよう、4月から6月にかけて検査や検診を実施します。

健康診断の結果は、検診が終わり次第、『保健関係連絡袋』に入れてお知らせします。『保健関係連絡袋』は、中身を受け取られたらすぐに学校へ返してください。次々とお渡しするようになります。

治療の必要がある手紙をもらった人は、早めに病院でみてもらいましょう。

池田紀和子医師（いけだ小児科）	TEL973-1500（南蔵王町）
吉田 知生医師（よしだ歯科）	TEL925-1566（南蔵王町）
三好 輝行医師（三好眼科）	TEL927-2222（大黒町）
宇高 毅 医師（堀病院）	TEL926-3387（沖野上町）
西谷 啓 薬剤師	TEL922-6872（本町）

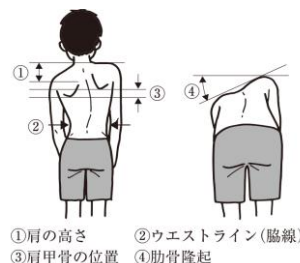


<保健関係調査票の記入と提出のお願い>

健康診断の参考にするため保健調査を実施します。お忙しい中ご無理をお願いしますが、漏れのないようご記入をお願いします。

<保健調査票> 白色B4版（2つ折り）全員

今までにかかった病気・アレルギー・予防接種歴を記入してください。
各検診時に対する項目については、あてはまるものに○をしてください。
現在治療中の病気なども現在の学年欄に記入してください。



<チェックポイント>

1. 肩の高さの左右差
2. 肩甲骨の高さの左右差
3. ウエストラインの左右差
4. 両手をそろえて前屈した時の肋骨、腰の高さの左右差(後方から観察)

<問診票>（結核健康診断用） クリーム色 A4版 全員

- ・記入日、学年、組、番号、名前を記入する。
- ・質問1～質問5・・・「はい」「いいえ」のいずれかに○をする。
- ※必ず母子手帳で確認して記入→わからない場合は「不明」へ○をする。

（運動器検診問診票） 緑色 A4版 全員

- ・イラストを参考にしながら、実際にそれぞれの動きをしてみて、ご記入ください。
- 1回きりのテストではなく、何度か試してできれば、できたとみなしてください。

<同意書>（独立行政法人日本スポーツ振興センター）全員 白色A4版

学校で発生したけがの場合、独立行政法人日本スポーツ振興センターから治療費が支給される制度です。押印を忘れないようにしてください。

<心電図検査>（心臓病調査票）・・・1年生のみ 白色A4版

- ・ふりがなと年齢を記入してください。（表と内側）
- ・心臓病調査票1～6の質問すべて記入漏れのないようお願いします。

☆☆☆提出について☆☆☆

◎4月9日（金）までに、必ず提出してください。

※注意事項※

- 「結核問診票」「運動器検診問診票」「同意書」は封筒に入れて提出する。
- 「保健調査票」はそのまま提出する。

