

【学区の概要】

学区の面積は、約3.2km²を有し、深津高地（蛇山）の稜線西側から国道313号線までを東西に、新幹線北側から巖山麓を南北に広がっています。

本校は、1979年（昭和54年）福山市で53番目に校地面積16,129m²福山市立西深津小学校としてスタートしました。

古くは万葉の歴史に「路（みち）の後（しり）深津島山しまくも君が目見ねばくるしかりけり」詠われており、「歴史のなごり今もなお深津の岡のささやくところ」と校歌（作詞 松田芳昭・作曲 川原 浩）にあるように、歴史の名残に包まれたところです。

校章は、西深津小学校のマークであることがよく分かるように中の円に「西」と「深」が入っており、周りには、桜の花びらをつけ、子どもが元気で育つ・明るく・さわやかなマークです。

【学校の沿革】

| | | |
|------------|-------|-------------------------------------|
| 1979 (昭54) | 4月 | 福山市立西深津小学校創立 開校式 |
| | 8月 | プール落成 |
| 1980 (昭55) | 1月 | 校歌制定 |
| 1981 (昭56) | 4月 | 掲揚台設置 |
| 1982 (昭57) | 4月 | 南校舎東増築 |
| 1984 (昭59) | 1月 | 運動場夜間照明灯増設 |
| 1988 (昭63) | 9月 | 運動場夜間照明灯増設 |
| 1989 (平元) | 4月 | 運動場低鉄棒増設 |
| 1991 (平3) | 9月 | 南校舎昇降口スロープ設置 |
| 1993 (平5) | 4月 | 運動場体育倉庫新設 |
| 1994 (平6) | 2月 | 南校舎昇降口シャッター新設 |
| 1996 (平8) | 2月 | 南校舎三階洋式トイレ新設 |
| 1998 (平10) | 9月 | 図工室完成 |
| | 10月 | コンピューター室完成 |
| | 12月 | 創立20周年記念式典 |
| 2001 (平13) | 4月 | 南校舎屋上防水工事 |
| 2002 (平14) | 3月 | 校内LAN設置 |
| 2003 (平15) | 8月 | 職員室・校長室空調設備設置 |
| 2004 (平16) | 1月 | 書初め展文部科大臣賞受賞 |
| | 8月 | 北校舎外壁塗装・玄関スロープ設置 |
| | 11月 | 木下夕爾賞にて学校賞受賞 |
| 2005 (平17) | 3月 | 運動場門扉設置 |
| | 8月 | 保健室空調設備設置 |
| | 9月 | 緊急通報システム完備 |
| 2006 (平18) | 7月 | コンピューター教室空調設備 |
| 2013 (平25) | 6月 | 創立30周年記念式典 |
| 2014 (平26) | 2月 | 屋内運動場耐震工事完了 |
| 2018 (平30) | 10月 | 福山学校元気大賞「地域一丸」部門受賞 |
| 2019 (令元) | 8月 | 18教室エアコン設置 |
| | 9月 | 創立40周年記念式典 |
| | 7・11月 | 福山学校元気大賞「地域一丸」部門1回「あなたがすばらしい」部門2回受賞 |

【学校経営構想】



福山市立西深津小学校スクールプラン

「たくましく生きる力」を育成する学校教育

「福山100NEN教育」の推進

中央中学校区 めざす子ども像

「ふるさとを愛し 地域の中で めざせ あいさつ日本ー!!

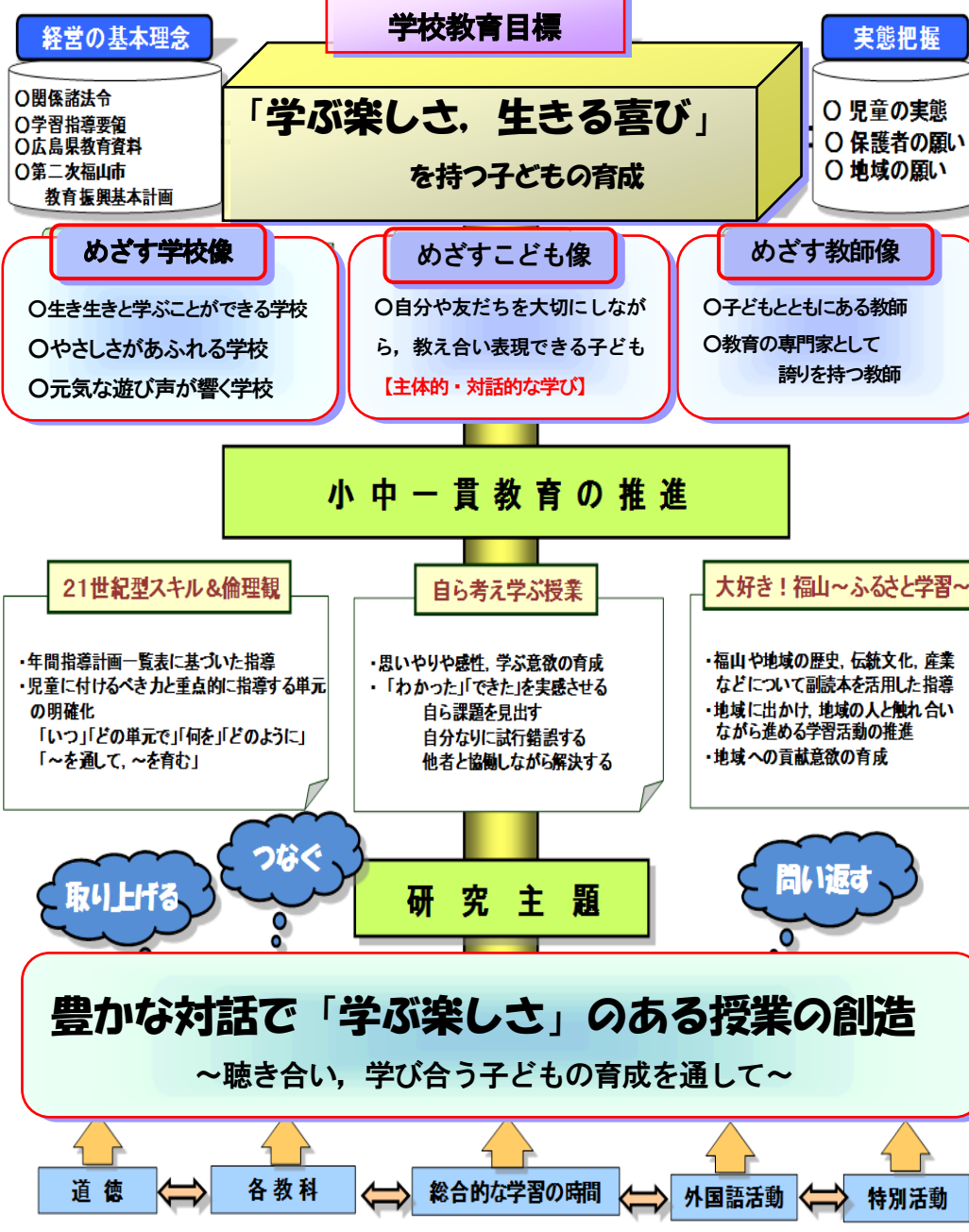
伸びやかにたくましく成長する子ども

《地域から信頼される魅力ある学校》

学校経営理念

高い志を持ち、たくましく生きる子どもの育成

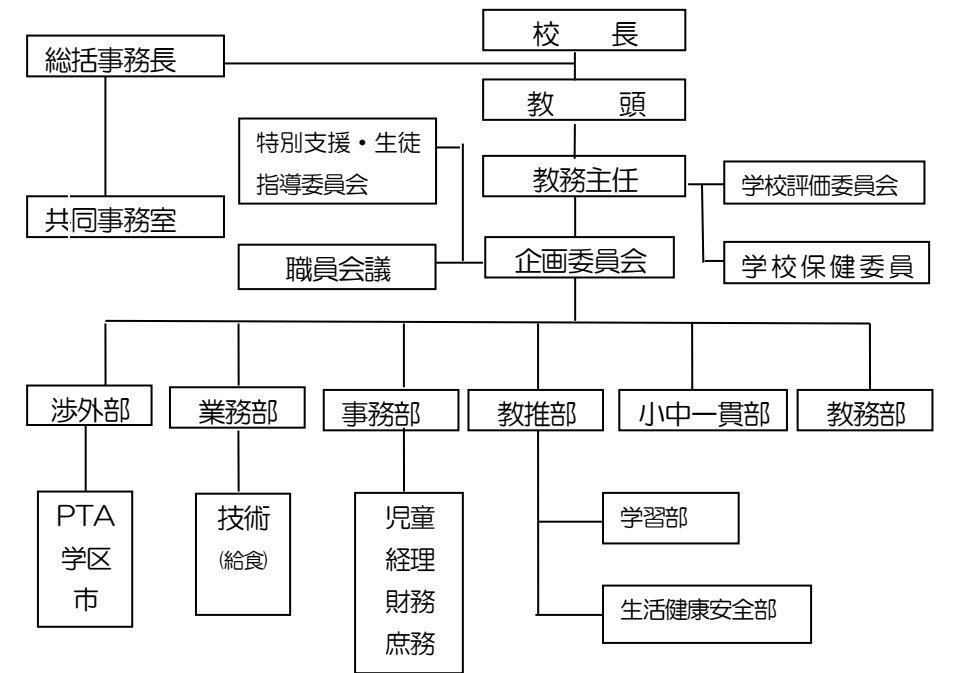
「志を持って動けば必ず変わる」



【運営組織】



学校運営組織及び校務分掌一覧表



*体罰、セクシュアル・ハラスメント、パワー・ハラスメント相談窓口
 *不祥事防止委員会 *いじめ防止委員会
 校長、教頭、教務主任、保健主事、生徒指導主事、研究主任、スクールカウンセラー等

～今年度の重点目標～

◎「学ぶ喜び・楽しさを実感する授業」を実践する。
 ◎児童が、行事やボランティア活動を通して地域や人々と触れ合う。

【学校概要】 [2021年(令和3年)5月1日 現在]

(1) 児童数の推移

| 年度 | 2016 (平成28) | 2017 (平成29) | 2018 (平成30) | 2019 (令和元) | 2020 (令和2) | 2021 (令和3) |
|----|----------------|----------------|----------------|---------------|---------------|---------------|
| 人数 | 302 | 305 | 316 | 316 | 322 | 316 |

(2) 児童数と学級数

| 学年 | 1年 | 2年 | 3年 | 4年 | 5年 | 6年 | 特別支援 学級 | 合計 |
|-----|----|----|----|----|----|----|------------|-----|
| 児童数 | 49 | 45 | 58 | 45 | 47 | 47 | 25 | 316 |
| 学級数 | 2 | 2 | 2 | 2 | 2 | 2 | 4 | 16 |

【日課表】

| | |
|----------|-------|
| さわやかタイム | 8:30 |
| 朝の会 | 8:40 |
| 1校時 | 8:50 |
| 2校時 | 9:40 |
| 大休憩 | 10:25 |
| 3校時 | 10:45 |
| 4校時 | 11:35 |
| 給食 | 12:20 |
| 昼休憩 | 13:00 |
| 掃除 | 13:20 |
| チャレンジタイム | 13:40 |
| 5校時 | 13:50 |
| 6校時 | 14:40 |
| 終わりの会 | 15:25 |

さわやかタイム

| | |
|---|-------|
| 月 | 読書タイム |
| 火 | 読書タイム |
| 水 | 読書タイム |
| 木 | 読書タイム |
| 金 | 読書タイム |

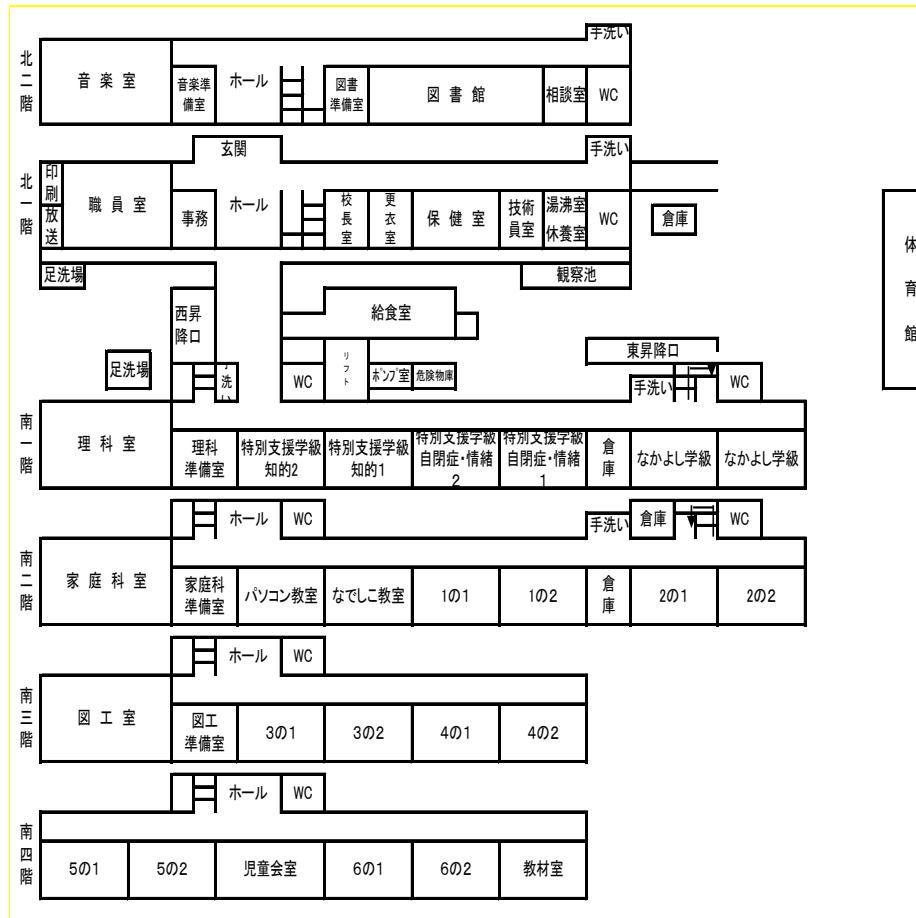
チャレンジタイム

| | |
|---|-------|
| 月 | 計算タイム |
| 火 | 作文タイム |
| 水 | 計算タイム |
| 金 | 計算タイム |

トライタイム

火曜日・金曜日

【校舎配置】

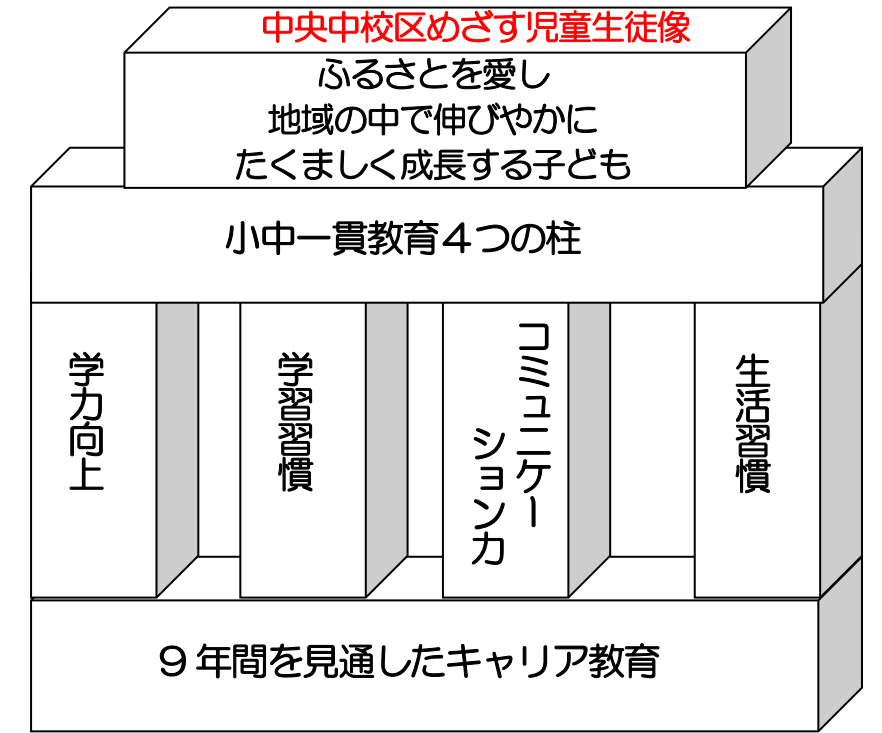


【教職員】

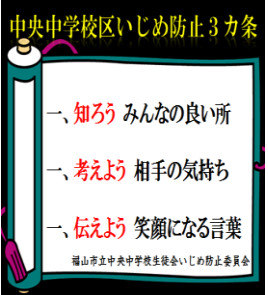
| 職名 | 氏名 | 主任等 | 学級担任等 |
|--------------------|-------|--------------------------|--------------|
| 校長 | 三島 秀幸 | | |
| 教頭 | 池田 浩史 | | |
| 教諭 | 嶋谷 真帆 | | 1年1組 |
| 教諭 | 大山 陽子 | 教務主任・学年主任 「学びの変革」推進担当 | 2組 |
| 教諭 | 岡崎 有紀 | 学年主任 校内指導教員 | 2年1組 |
| 教諭 | 栗原 庸利 | | 2組 |
| 教諭 | 買原真裕美 | 研究主任・学年主任 校内指導教員 | 3年1組 |
| 教諭 | 江本 拓海 | | 2組 |
| 教諭 | 井口 初恵 | 学年主任 | 4年1組 |
| 教諭 | 坂本 貴彦 | | 2組 |
| 教諭 | 桂田 裕行 | 保健主事・学年主任 | 5年1組 |
| 教諭 | 江木 淳二 | | 2組 |
| 教諭 | 中井 徳昭 | 学年主任 | 6年1組 |
| 教諭 | 中山 瑞基 | | 2組 |
| 教諭 | 岩倉 晴香 | 特別支援教育コーディネーター | 特別支援(知的) |
| 教諭 | 石橋 初美 | | 特別支援(知的) |
| 助教諭 | 村上 芽未 | | 特別支援(自閉症・情緒) |
| 教諭 | 岡崎 浩美 | | 特別支援(自閉症・情緒) |
| 教諭 | 立花 正式 | 生徒指導主事 | 理科専科 |
| 教諭 | 竹村みずほ | | 日本語指導 |
| 養護教諭 | 山田 千尋 | | |
| 事務主幹 | 柴尾 絵美 | | |
| 会計年度職員 介助員 | 宇田 公恵 | | |
| 会計年度職員 介助員 | 井上久美子 | | |
| 会計年度職員 介助員 | 藤井 浩子 | | |
| 会計年度職員 介助員 | 江草 瑞穂 | | |
| 会計年度職員 校務補助員 | 木戸 季子 | | |
| 会計年度職員 非常勤 | 下津間典子 | | 初任者後補充 |
| 会計年度職員 非常勤 | 池田 綾子 | | スクールカウンセラー |
| 技術員 | 佐藤 幸穂 | | |
| 会計年度職員 技術員 | 奥村賀寿子 | | |
| 会計年度職員 技術員 | 中重 鋼一 | | |
| 小中一貫教育学 校図書館補助員 | 佐藤 裕子 | | |

2021年度
(令和3年度)

西深津小学校要覧



| | |
|-----|--|
| 6月 | ・校区合同研修(中央中学校) (6/7) ・いじめストップ集会(6/15) |
| 7月 | ・小中一貫教育推進委員会 |
| 8月 | ・小中一貫教育推進委員会 ・中学校紹介(生徒会が各小学校へ)(8/26) |
| 10月 | ・校区合同研修(東小学校一体育)(10/4) |
| 11月 | ・部活動参観(6年児童, 保護者)(11/5) |
| 12月 | ・校区合同研修(西深津小学校一算数・家庭科)(12/2) |
| 2月 | ・校区合同研修(桜丘小学校一図工)(2/8) |
| 3月 | ・小中連携(新入生について) |



福山市立西深津小学校

〒721-0975 福山市西深津町五丁目1番1号
Tel 084-926-5212 Fax 084-926-5223

Email: shou-nishifuka@edu.city.fukuyama.hiroshima.jp
HP: <http://www.edu.city.fukuyama.hiroshima.jp/shou-nishifuka/>