

# にじいろ

福山市立西小学校  
2024年(令和6年)  
4月23日(火)  
第2学年 No. 2  
084-922-0026

## 授業参観があります

さわやかな風がふき始め、過ごしやすい季節になりました。2年生に進級して1ヶ月が過ぎようとしています。4月には緊張して教室に入って来た子どもたちでしたが、教室や運動場などで笑顔で元気に活動している姿や、自分たちで考えて動く姿に、少しずつ2年生らしさを感じられるようになっていきます。さて、4月27日(土)には、今年度初めての参観日があります。どうぞ、ご参加ください。

日にち : 4月27日(土)  
式典 : 9:40~約1時間程度  
参観授業 : 13:20~14:05  
学級懇談会 : 14:10~15:10  
お披露目会 : 15:15~16:40  
※スリッパをご持参ください。  
※お弁当の準備をお願いします。

## お知らせ



○5月から納金の引き落としが始まります。引き落とし日につきましては、後日、お配りする手紙をご覧ください。

## 遠足について



【日時】 4月30日(火) 9:00~14:30(予定)  
【行き先】 福山城周辺  
【日程】  
学校(9:00発) → 福山城(9:30)  
ふくやま美術館周辺で昼食(11:40) → 福山城公園出発(14:00)  
→ 学校着(14:30)  
【持ち物】  
弁当, 水筒, 敷物, ビニール袋, お手ふき, ハンカチ, ティッシュ, リュックサック  
予備のマスク(必要な人) ※朝の健康観察を忘れずをお願いします。  
【服装】  
体操服, 赤白帽子  
※体操服で登校します。寒いときは、制服の上着を着ていただいで構いません。

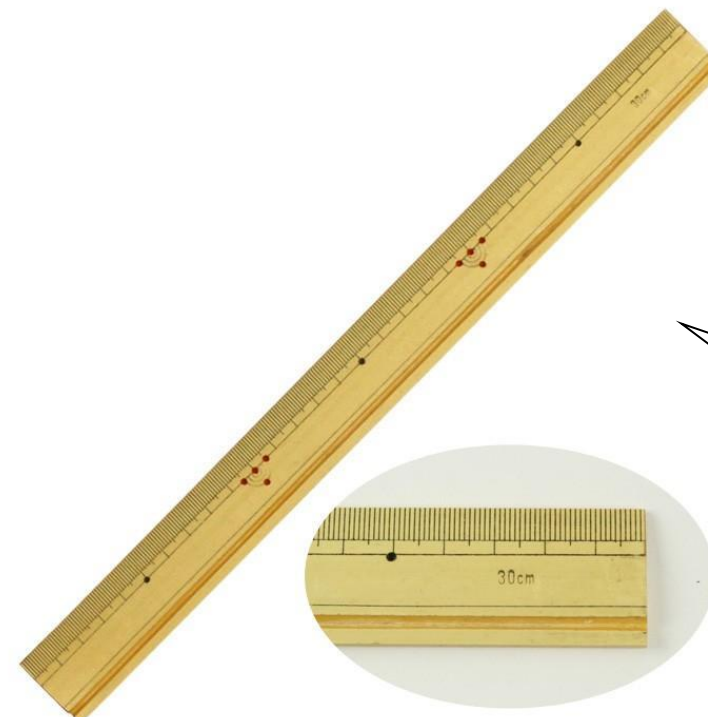
※4月30日(火)が雨天の場合  
中止の場合のみ、6時45分ごろにメール配信で連絡します。通常通り授業をしますが、給食を止めていますので、お弁当が必要です。遠足は予備日の5月1日(水)に延期となります。

4月30日(火)が雨天の場合、  
1組: ①さんすう, ②体いく, ③学かつ, ④こくご  
2組: ①さんすう, ②音がく, ③体いく, ④こくご  
となりますので、学習の準備をお願い致します。※30日に遠足を実施した場合、予備日も給食を止めていますので、5月1日(水)も、お弁当が必要です。

お忙しい中、大変申し訳ありませんが準備をよろしくお願い致します。

## 竹ものさしの注文について

算数科の授業で、竹ものさしを使います。30cmの竹ものさしの注文袋を配付しますので、希望される方は、代金を入れて持って来て下さい。締め切りは、5月8日(水)です。封筒からお金が出ないように封をしてください。よろしくお願いいたします。  
また、ご家庭でお持ちの場合は、プラスチックではなく、教科書に出ているものと同じ竹ものさしであるか確認をよろしくお願いいたします。



学校で注文するものは、左の写真と同様のタイプです。参考にしてください。