

2011年度(平成23年度)

学校要覧



福山市立西小学校

〒720-0067 福山市西町一丁目14番17号
電話084(922)0026 FAX 084(922)0064

E-mail shou-nishi@edu.city.fukuyama.hiroshima.jp
URL <http://www.edu.city.fukuyama.hiroshima.jp/shou-nishi/>

校歌

葛原しげる 作詞 高田 信一 作曲

- 朝夕四方を見渡して 広く世のため尽くすべく
心をみがきて身を練れと さとすに似たる山田山
強く正しくよき姿にて
- いわれも古き城あとの 松も年ごと緑まし
駅前広場のにぎわいに 月ごと日ごと栄えゆく
里のかおりのいや新しき
- 世界に波の連なれる 瀬戸の内海ほど近く
たゆまず休まず一筋に 誠の歩み続け来し
芦田川水げにたのもしや

1 沿革

- 1874 (明7) 1月 福山誠之館啓蒙所より別離
- 1880 (明13) 上等小学校
- 1882 (明15) 福山西町下小学校
- 1887 (明20) 4月 簡易小学校
- 1991 (明24) 4月 福山女子尋常小学校
- 1912 (明45) 4月 福山女子尋常高等小学校
- 1913 (大2) 4月 福山尋常高等小学校
- 1913 (大2) 4月 福山西尋常小学校
- 1916 (大5) 11月 市立福山西尋常小学校
- 1926 (大14) 4月 福山市福山西尋常高等小学校
- 1936 (昭11) 5月 福山西尋常小学校
- 1941 (昭16) 4月 福山市立西国民学校
- 1947 (昭22) 4月 福山市立西小学校
- 1961 (昭36) 3月 北校舎3階完成
- 1963 (昭38) 3月 講堂完成
- 1964 (昭39) 7月 プール完成
- 1966 (昭41) 1月 北校舎4階完成
- 1966 (昭41) 4月 県下初の難聴学級
- 1973 (昭48) 9月 中棟完成
- 1979 (昭54) 5月 南校舎完成
- 1979 (昭54) 5月 体育館完成
- 1991 (平3) 1月 難聴学級開設25周年記念行事
- 1997 (平9) 3月 明王台小分離
- 1999 (平11) 10月 パソコン教室整備
- 2000 (平12) 11月 インターネット整備(校内ラン整備)
- 2001 (平13) 9月 管理棟北校舎(1F)整備
- 2004 (平16) 8月 一般倉庫整備
- 2006 (平18) 4月 西幼稚園南校舎に移転
- 2006 (平18) 11月 新プール完成

2 学校概要

(2011.5.1現在)

(1) 児童数の推移

2007年度	2008年度	2009年度	2010年度	2011年度
386人	404人	400人	401人	379人

(2) 児童数と学級数

	1年	2年	3年	4年	5年	6年	難聴	知	自情	計
男子	28	28	27	45	31	31	7	2	2	201
女子	24	28	26	34	25	30	9	1	1	178
計	52	56	53	79	56	61	16	3	3	379
学級数	2	2	2	2	2	2	2	1	1	16

(3) 教職員数

職名	校長	教頭	教諭	養教	主事	技術員	指導員等	計
人員	1	1	20	1	1	4	4	32

3 教育目標

『生きて働く学力をつける』

《めざす子ども像》



4 経営理念

《ミッション》本校の使命

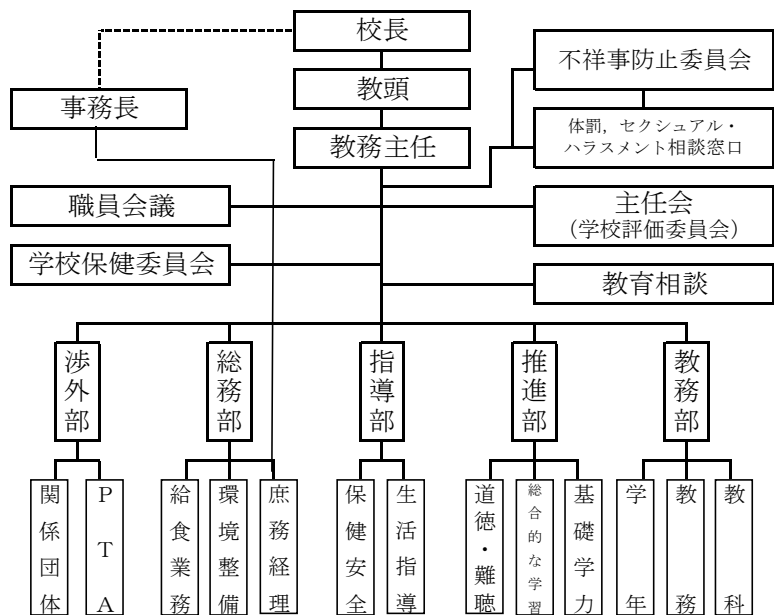
- 子どもたちが学校の主人公として、安心して生活し、生き生きと学習できる組織として動く学校体制を確立する。
- 児童実態や地域課題を踏まえた特色ある教育課程を編成し、「進んで学ぶ子」「やさしい子」「最後までやりぬく子」を育てる。
- 教職員の資質向上に努め、地域の教育力を生かして、地域とともに歩む学校、保護者・地域から頼りにされる学校をつくる。

《ビジョン》めざす学校像

- 確かな学力をつける学校
- 「規律3要素」(挨拶・時間・環境)が守られ、豊かな心が育ちあう学校
- 掃除や生活規律が行き届いた落ち着いた学校
- 教育活動が保護者・地域に開かれ、地域とともに歩む学校

当たり前のことを、当たり前

5 組織運営図



6 年間行事

月	行事名
4	始業式 入学式参観日・PTA総会 家庭訪問 地域別児童会 春の遠足 1年生を迎える会
5	宿泊学習(5年) 参観日 わかり合う集会 体力テスト なかよし集会 体験学習
6	わくわくエイト講座 避難訓練 参観日 ミニ保健 プール開き PTA親睦ソフバレー 給食試食会(1年) 教育講演会
7	地域別児童会 終業式 水泳教室 個人懇談
8	全校登校日
9	始業式 地域別児童会 西学区ふれあい大運動会
10	修学旅行(6年) 参観日 社会見学 演劇鑑賞
11	西学区ふれあい生き生き芸能祭 避難訓練 なかよし集会 ミニ保健 学習発表会
12	参観日 地域別児童会 マラソン大会 終業式
1	始業式 参観日 避難訓練 地域別児童会 公開研究会
2	参観日
3	ミニ保健 六送会 地域別児童会 卒業証書授与式 修了式 離任式

7 教職員

校長	荒木 一夫	わかば学級	杉本 真菜
教頭	森定 瑞穂	難聴低学年	高橋 伸美
教務主任	石井 力	特別支援教育 コーディネーター	角田 雅子
理科専科		難聴高学年	
1-1	河村 美華	難聴指導	加藤 康弘(主)
1-2	藤原 杏子(主)	障害児指導員	旗手 由紀
2-1	小田 隆士	障害児指導員	瀬尾 陽子
2-2	梶川 和美(主)	障害児指導員	住原 貞子
3-1	植田祐希乃	養護教諭	奥田 絵里
3-2	稲垣 恒夫	総括事務主任	林原 知可
4-1	金山 仁侯	技術員(給食)	石井美代子
4-2	辰本 直子(主)	技術員(給食)	世良 栄子
5-1	津曲 里佳	技術員(給食)	山下 陽子
5-2	菅田 宏美(主)	技術員(給食)	高家恵理子
6-1	菊池 紀章	非常勤講師	河上 豊
6-2	村上美奈子(主)	教諭	松本 早希
たんぼぼ学級	高橋 啓子	教諭	渡辺 弘人

8 教育課程

区分	年間授業計画						
	1年	2年	3年	4年	5年	6年	
教科	国語	316	321	255	255	181	180
	社会	/	/	70	90	100	105
	算数	146	181	185	185	181	180
	理科	/	/	90	105	105	105
	生活	102	105	/	/	/	/
	音楽	68	70	60	60	50	50
	図画工作	68	70	60	60	50	50
	家庭	/	/	/	/	60	55
	体育	112	110	110	110	93	90
	道徳	34	35	35	35	35	35
特別活動	34	35	35	35	35	35	
総合的な学習	/	/	70	70	70	70	
外国語活動	/	/	/	/	35	35	
授業時数合計	880	927	970	1005	995	990	
行事教科等外	94	91	104	108	132	123	
総計	974	1018	1074	1113	1127	1113	
難聴学級	974	1018	1074	1113	1127	/	
知的学級	974	/	/	1113	/	/	
自閉症・情緒学級	974	/	1074	/	/	1113	

9 日課表

2011年度(平成23年度)

日課表

福山市立西小学校

朝の活動	8時30分～ 8時50分	20分
1校時	8時50分～ 9時35分	45分
2校時	9時40分～10時25分	45分
大休憩	10時25分～10時45分 (予鈴10時40分)	20分
3校時	10時45分～11時30分	45分
4校時	11時35分～12時20分	45分
給食	12時20分～13時05分	45分
昼休憩	13時05分～13時25分	20分
そうじ	13時25分～13時40分	15分
移動・準備	13時40分～13時45分	5分
5校時	13時45分～14時30分	45分
6校時	14時35分～15時20分	45分
学級活動	15時20分～15時35分	15分

【朝の活動】
 月・水・木曜日 読書
 火曜日(集会) 児童朝会・集会
 木曜日 読書・代表委員会
 金曜日 ことばタイム

10 校舎配置図

