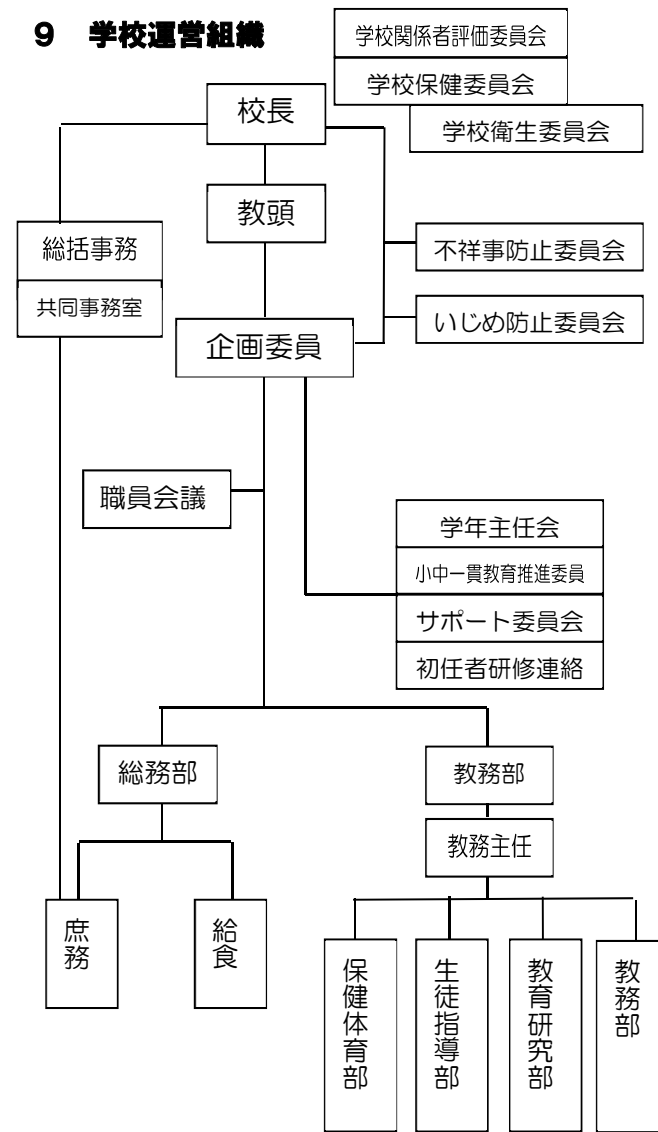


8 職員一覧表

校長	水本 孝義
教頭	神原 久枝
(兼)事務長【駅家中】	森分 栄子
教務主任 音楽専科	世良 祐子
研究主任 6年1組担任	太田 奏
生徒指導主事 4年1組担任 情報教育担当教員	徳永 恭典
保健主事 6年2組担任 体かづくり推進教員	山木戸亮介
情緒通級指導教室担任 特別支援教育コーディネーター	三島 良三
1年1組担任 道徳教育推進教師	妹尾 典子
1年2組担任	吉村 歩
2年1組担任 初任者指導教員	武安 梨佳
2年2組担任	中上 一雲
3年1組担任 初任者指導教員	林 圭那
3年2組担任	高橋 真弥
4年2組担任	谷本 典子
5年1組担任 英語推進リーダー	濱垣 紀江
5年2組担任 図書館教育	三藤 悠
特別支援学級担任(自閉症・情緒)	河村 梨江
特別支援学級担任(知的)	三好千恵美
特別支援学級担任(病弱)	江草 仲子
養護教諭	藤野 美鈴
事務主事	久原 真
非常勤講師(初任者研修後補充)	中村 純栄
非常勤講師(初任者研修後補充)	杉原 明美
介助員	松岡 親子
学校支援員	黒瀬ひろ子
校務補助員	山崎 祐子
技術員(学校給食)	戸田智笑美
技術員(学校給食)	山手 幸江
技術員(学校給食)	三戸美紀子
学校図書館補助員	吉川 慶子
(育休)兼藤佳奈・前村佳苗・東谷洋子(研修) 福岡秀美	

9 学校運営組織



令和2年度

学校要覧

駅家南中学校区



ホームページ
<http://www.edu.city.fukuyama.hiroshima.jp/shou-mubeyama/>
 メールアドレス
shou-mubeyama@edu.city.fukuyama.hiroshima.jp

福山市立

宜山小学校

〒720-1145

広島県福山市駅家町今岡424

TEL 084-976-1204

FAX 084-976-6461



義務教育の9年間で

学び合い 支え合い

主体的に活動できる児童生徒を育てます

10 教室配置図

3階

図工室	歴史資料室	階段	WC	4-1	4-2	5-1	5-2	6-1	6-2	階段	音楽室
-----	-------	----	----	-----	-----	-----	-----	-----	-----	----	-----

2階

通級指導教室	2-1	教材室	階段	WC	1-1	1-2	3-1	3-2	特別支援学級(知的)	家庭科室	階段	理科準備室	理科室
--------	-----	-----	----	----	-----	-----	-----	-----	------------	------	----	-------	-----

1階

2-2	特別支援学級(病弱)	WC	特別支援学級(自閉症・情緒)	技術員室	事務室	放送室	印刷室	職員室	給湯室	校長室	保健室	図書室(兼)PCルーム
-----	------------	----	----------------	------	-----	-----	-----	-----	-----	-----	-----	-------------

中学校区の学校



駅家小学校

〒720-1132

広島県福山市駅家町倉光100

Tel (084)976-0048 Fax(084)976-6501

ホームページ

<http://www.edu.city.fukuyama.hiroshima.jp/shou-eki>

メールアドレス

shou-ekiya@edu.city.fukuyama.hiroshima.jp

駅家南中学校

〒720-1141

広島県福山市駅家町江良247

Tel (084)976-0885 Fax(084)976-6374

ホームページ

<http://www.edu.city.fukuyama.hiroshima.jp/chu-ekiya>

メールアドレス

chu-ekinan@edu.city.fukuyama.hiroshima.jp



1 学区の概要

学区は、福山市北部の駅家エリアにあり、芦田川によって右岸側左岸側に分けられている。右岸側山麓部は、田や畑が広がる自然豊かな地域であり、左岸側には近年商業地域が広がる。学区内の主要道路は、福山市の郊外部の発展につれ交通量を増し、交通安全に細心の注意を払っている。地域は教育熱心であり、豊かな自然とあたたかい人々に育まれた子どもたちは、元気で明るくよく挨拶もでき、学習意欲も旺盛である。

2 児童数の推移（令和2年4月6日現在）

2015年度 (平成27年度)	2016年度 (平成28年度)	2017年度 (平成29年度)	2018年度 (平成30年度)	2019年度 (令和元年度)	2020年度 (令和2年度)
273名	284名	287名	300名	310名	336名

3 児童数と学級数（令和2年4月6日現在）

学年	1年	2年	3年	4年	5年	6年	特別支援学級	計	情緒通級 指導教室
児童数	59	54	52	58	48	55	10	336	
学級数	2	2	2	2	2	2	3	15	1

4 学校の沿革

1908(明治41)年 宜山尋常小学校となる	1990(平成2)年 ランチルーム完成
1941(昭和16)年 宜山村立国民学校と改称	1993(平成5)年 校舎西端増築等
1947(昭和22)年 宜山村立宜山小学校と改称	2004(平成16)年 体育館床面改修
1952(昭和27)年 校歌制定	2006(平成18)年 体育館壁面改修・照明設備新設
1955(昭和30)年 駅家町立宜山小学校と改称	2007(平成19)年 創立100周年記念事業
1960(昭和35)年 給食棟完成	2013(平成25)年 体育館耐震工事完了 パラ花壇完成
1966(昭和41)年 センター給食	2015(平成27)年 県教委より「体カづくり奨励賞」受賞
1967(昭和42)年 プール完成	2016(平成28)年 情緒通級教室設置 校舎耐震工事完了
1972(昭和47)年 新校舎完成	2017(平成29)年 近県書き初め展「団体賞」受賞
1974(昭和49)年 体育館完成	2018(平成30)年 福山小中学生俳句大会「優秀学校賞」受賞
1975(昭和50)年 福山市立宜山小学校と改称	2019(令和元)年 特別支援学級(病弱)設置
1979(昭和54)年 新給食棟完成 自校給食再開	県教委より「体カづくり優秀賞」受賞

5 日課表

登校時刻	8:20	給食	12:15-12:55 (火12:25-13:05)
朝タイム	8:20-8:30 (火8:20-8:40)	昼休憩	12:55-13:15 (火13:05-13:25)
朝の会	8:30-8:40 (火8:40-8:50)	ｺｰﾈｰｸﾞ-ﾀｲﾑ	13:20-13:35 (火13:25-13:40)
1校時	8:45-9:30 (火8:55-9:40)	はっちりタイム	13:40-13:50 (火13:40-13:50)
2校時	9:35-10:20 (火9:45-10:30)	5校時	13:50-14:35
大休憩	10:20-10:40 (火10:30-10:50)	6校時	14:40-15:25
3校時	10:40-11:25 (火10:50-11:35)	帰りの会	15:25-15:35
4校時	11:30-12:15 (火11:40-12:25)		

※下校時刻 14:50(5校時の場合) 15:40(6校時の場合)

6 学校教育目標

自ら考え学び 社会に貢献する子どもの育成

<駅家南中学校区における自校の使命(ミッション)>

ふるさとに自信と誇りをもち、社会に貢献できる、自立した子どもの育成

<自校の将来像(ビジョン)>

- 1 自ら考え学ぶ子どもが育つ学校
- 2 互いのよさを認め合い、共に伸びる子どもが育つ学校
- 3 先生が高い専門性と授業力を持っている学校
- 4 学校・家庭・地域がつながり、子どもを育てる学校

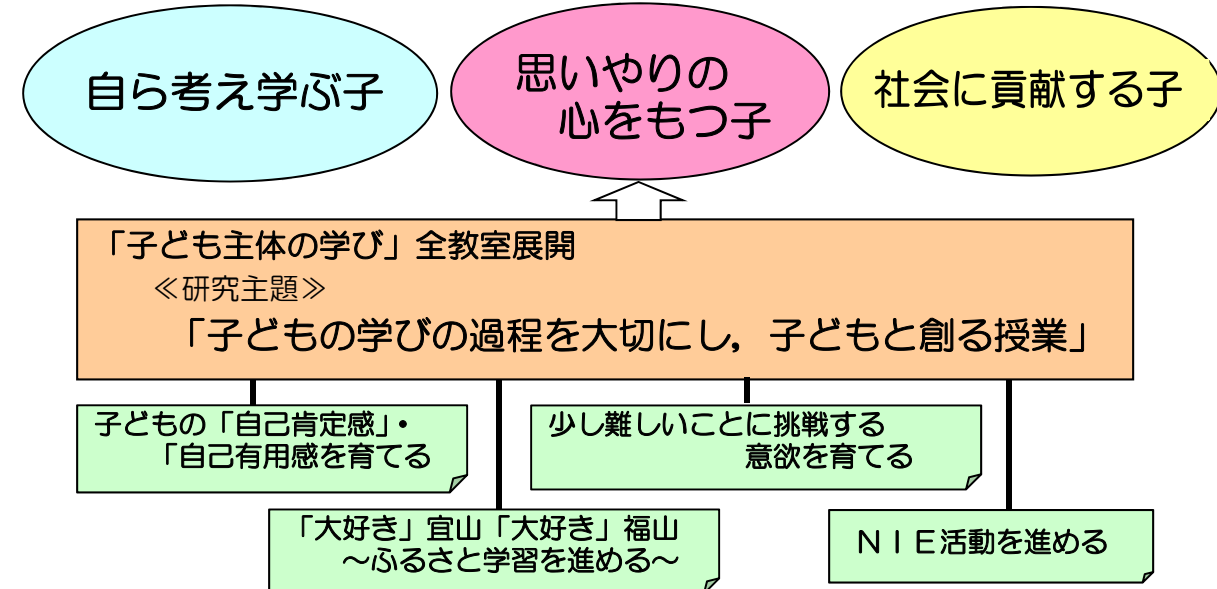


<駅家南中学校区めざす子ども像>

駅家に愛着と誇りをもち、主体的に行動する児童生徒

【開校100周年記念 学校キャラクター ぼんちゃん】

<自校のめざす子ども像>



7 主な年間行事（令和2年度）

4月	就任式・始業式 入学式 参観日・PTA総会 家庭訪問 遠足 全国学力・学習状況調査
5月	避難訓練 運動会
6月	参観日
7月	終業式 児童会役員選挙
8月	個人懇談 野外活動(5年) 環境整備作業
9月	始業式 修学旅行(6年) 参観日 社会見学(1年~5年)
10月	避難訓練 学習発表会
11月	学校行こう週間 参観日
12月	マラソン大会 終業式 個人懇談
1月	始業式 書き初め大会 参観日 引き渡し訓練 避難訓練
2月	児童会役員選挙 参観日
3月	卒業証書授与式 修了式

