

2023年度(令和5年度)校務分掌組織図

不祥事防止委員会・体罰・セクハラ・いじめ防止委員会 ※学年主任と兼ねる
 : 校長・●教頭・教務・副教務・●生徒指導・養護教諭・学年主任

特別支援教育プロジェクト: 校長・教頭・教務・●特支CD・養護教諭・該当担任

不登校対策プロジェクト: 校長・教頭・副教務・生徒指導・●養護教諭・担任

食物アレルギー対応検討委員会: 校長・教頭・●栄養教諭・養護教諭・給食技術員・該当担任

学校保健委員会: 校長・教頭・教務・●保健主事・養護教諭・栄養教諭・各担任・P本部役員・P生活部長
 ●: 主担当で、主催者

学校衛生委員会: 校長・●教頭・教務・保健主事・養護教諭・栄養教諭
 ※その他、衛生管理責任者が必要と認められた職員
 ●: 主担当で、主催者(衛生管理責任者)
 ※原則、学校保健委員会後に実施する。

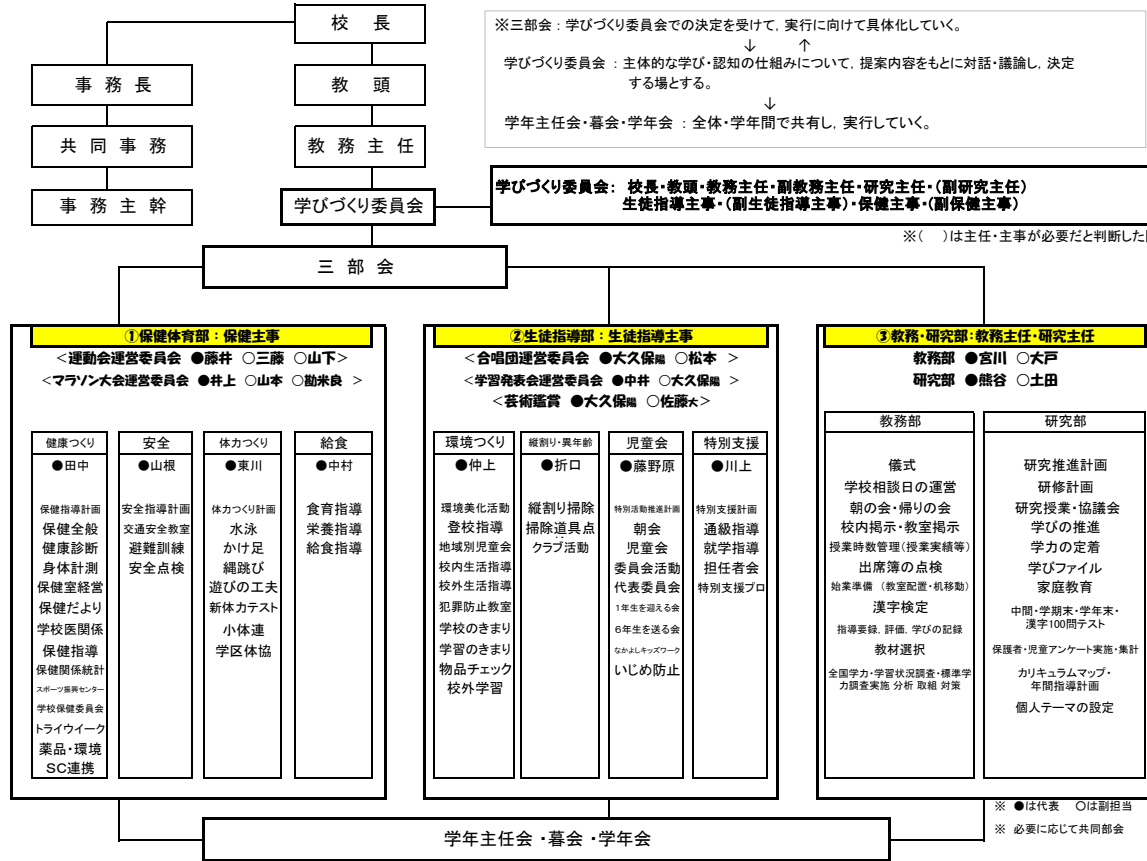
新たに明記しました。

PTA学級代表	● 教務主任	学年主任等	事務主幹
PTA広報部	● 坂本 仲上	教研部	特支担任
PTA生活部	● 勸米良 三藤	保体部	※養護部・給食部
PTA教養部	● 中井 藤井	生指部	音楽専科

※●P各部代表は、学級代表以外は、2年以上で代表未経験の教職員

作品応募	1組	2組	3組	4組	5組	6組・専科・支援員
1年	佐藤前	勸米良	井上	★多木		田中
2年	熊谷	山本裕	山下	★佐藤大		掛谷
3年	仲上	大戸	開原	★志田原		穂垣・中村
4年	中井	折口	★日野	藤井		大久保
5年	藤野原	縄田	★松本	土田		三藤
6年	東川	★天野	山根	坂本		宮川
特支	★日高	大塚	川上	山本宏	佐場	松岡

★は学年応募代表



※三部会: 学びづくり委員会での決定を受けて、実行に向けて具体化していく。
 学びづくり委員会: 主体的な学び・認知の仕組みについて、提案内容をもとに対話・議論し、決定する場とする。
 学年主任会・暮会・学年会: 全体・学年間で共有し、実行していく。

学びづくり委員会: 校長・教頭・教務主任・副教務主任・研究主任・(副研究主任)
 生徒指導主事・(副生徒指導主事)・保健主事・(副保健主事)
 ※()は主任・主事が必要だと判断した際

渉外関係	担当
生指協	藤野原
小体連	勸米良
水呑体協	縄田 三藤
幼保小	佐藤 勸米良
こまっぴんす	大久保
小中一貫	宮川 大戸
作品応募	松本 日高
献立作成	中村
校外学習	各学年主任

教科等	担当
国語	熊谷
社会	折口
算数	藤野原
理科	三藤
生活	佐藤大
音楽	大久保
図画工作	井上
家庭	坂本
体育	山下
外国語活動	藤井
道徳	中井
総合	仲上
特別活動	土田
特別支援	川上
ESD(SDGs)	山根 天野
キャリア教育	熊谷
人権教育	山本宏
国際教育	松本
環境教育	志田原
福祉教育	日高
平和教育	勸米良
伝統・文化	大戸
消費者教育	東川
図書館教育	山根 三藤

情報	担当
機器管理	坂本
HP更新・メール登録・個人情報	志田原
情報モラル	宮川
ICT担当	坂本 志田原

※ICT担当・児童のタブレットに関わること

<保健体育部>
 保健主事: 三藤
 ①: 井上, 勸米良 ③: 開原 ④: 藤井 ⑤: 縄田
 ⑥: 東川, 山根 ⑦: 大塚, 松岡 ⑧: 栄, 中村
 養: 田中, 掛谷 給: 上手, 鹿野, 高橋, 水長, 來山

<生徒指導部>
 生徒指導主事: 藤野原 副: 大久保
 ①: 多木 ②: 山本裕, 佐藤大 ③: 仲上, 志田原
 ④: 折口, 中井 ⑤: 藤野原, 松本 ⑥: 天野
 ⑦: 日高, 川上 ⑧: 三木, 若井, 濱本, 木村, 橋本
 音: 大久保 図書: 飯島

<教務部>
 教務主任: 宮川 副: 大戸
 ⑥: 坂本 ⑦: 佐場

<研究部>
 研究主任: 熊谷 副: 土田
 ①: 佐藤桐 ④: 日野

※ ●は代表 ○は副担当
 ※ 必要に応じて共同部会