



2023年度（令和5年度）
福山市立水呑小学校

学校要覧

自分の言葉で表現

共に考え

じっくり考え



学校教育目標

**自ら学び 心豊かで
たくましい 水呑っ子**

チーム水呑一丸で！個の力が最大限発揮できる職場

働きたい学校 No.1（報われる・助け合える・課題が解決する）

- ・認知のしくみから授業研究かできる。
- ・子ども達は落ち着いて学び合っている。
- ・保護者・地域から感謝されている。
- ・仕事にやりがいがある。
- ・管理職が信頼できる。

学校経営の重点

法規・法令の遵守
業務の改善・効率化
対話と報・連・相

機動性（フットワーク）
組織性（チームワーク）
連携（ネットワーク）

【水呑小学校のミッション】

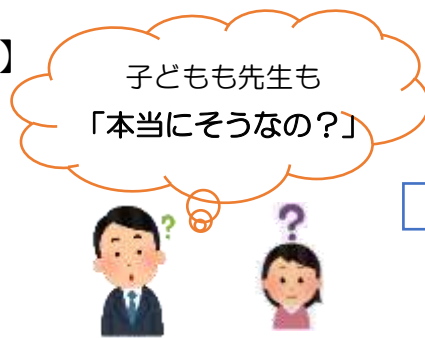
自分で考え、判断し、決断して、行動できる子の育成
 ～探求する授業づくり・自治できる学校づくり～

【研究主題】

じっくり考え 共に考え 自分の言葉で表現できる児童の育成
 ～Joyful Learning を目指して～

【めざす子どもの姿と育成する力】

- ・実態や認知の仕組みから見取る。
- ・「もっと知りたい」が生まれ、つながる。
- ・先生やおとなの考えを聞いて
- ・教科書や本を読んで
- ・地域や社会を見て
- ・教材研究を通して



自己表現



主体性

- 自己理解：自分の得意なこと、興味・関心を持っていることなど自分自身について理解する。
- 自治力：自分たちで意志決定し、行動し、その評価を自ら行い、次の活動につなげる。

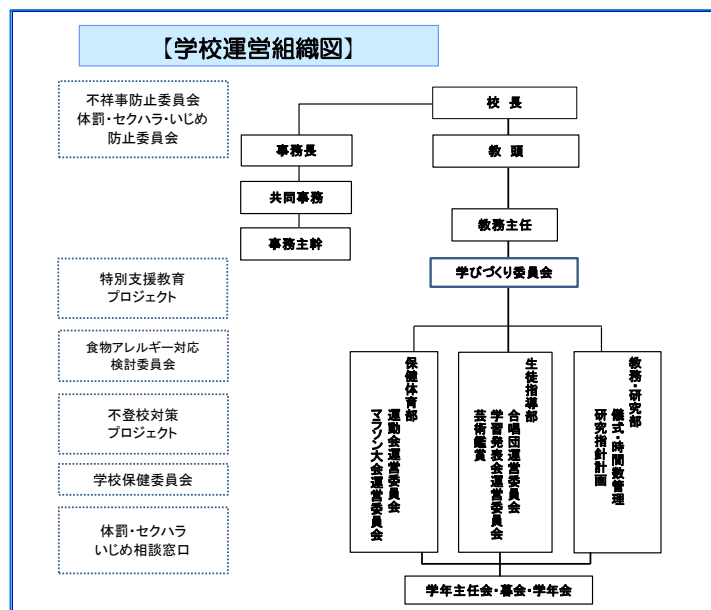
主な行事予定

月	行 事 名
4	始業式 入学式 地域別児童会 参観日(P T A総会) 学校相談日
5	一年生を迎える会 運動会 学力・学習状況調査 全国学力学習状況調査 学校保健委員会
6	新体力テスト 避難訓練 家庭参観日(講演会) 引き渡し訓練 プール開き なかよしキッズワーク(折り鶴づくり) 交通安全教室 漢字百問テスト
7	児童会役員選挙 地域別児童会 避難訓練 犯罪被害防止教室 終業式 個人懇談
8	夏休み
9	始業式 地域別児童会 避難訓練 参観日・懇談会 6年生修学旅行 5年生宿泊学習
10	避難訓練 音楽発表会 食育月間 就学時健康診断
11	「学校へ行こう」週間 お話会 芸術鑑賞 なかよしキッズワーク 漢字百問テスト
12	地域別児童会 終業式 個人懇談(三者懇談)
1	始業式 地域別児童会 避難訓練 入学説明会
2	児童会役員選挙 参観日・懇談会 なかよしキッズワーク マラソン大会 漢字百問テスト
3	6年生を送る会 安全パトロール交流会 地域別児童会 卒業証書授与式 修了式 離任式

教育課程

区分		年間授業時数					
		第1学年	第2学年	第3学年	第4学年	第5学年	第6学年
各教科	国語	306	315	245	245	175	175
	(毛筆)			(30)	(30)	(30)	(30)
	(硬筆)	(30)	(30)	(5)	(5)	(5)	(5)
	社会			70	90	100	105
	算数	136	175	175	175	175	175
	理科			90	105	105	105
	生活	102	105				
	音楽	68	70	60	60	50	50
	図画工作	68	70	60	60	50	50
	家庭					60	55
	体育	102	105	105	105	90	90
	(体育)	(102)	(105)	(101)	(101)	(82)	(82)
	(保健)			(4)	(4)	(8)	(8)
	外国語					70	70
特別の教科 道徳		34	35	35	35	35	35
外国語活動				35	35		
総合的な学習の時間				70	70	70	70
特別活動 (学級活動)		34	35	35	35	35	35
クラブ活動					6	6	6
学校行事		26	23	23	22	37	37
児童会活動		6	6	6	6	16	15
教科等外		23	16	16	17	15	16
総計		905	955	1025	1066	1089	1089

学校運営組織図



学年編成・職員構成

	氏名		氏名		氏名
校長	矢田 和宏	4年1組	中井 恵	養護教諭	田中 麻美
教頭	村上 麻子	4年2組	折口 裕介	養護教諭	掛谷 眞子
教務主任・理科専科6年	宮川 雅人	4年3組	日野 昭子	栄養教諭	中村 綾
1年1組	佐藤 桐子	4年4組	藤井 祥平	学校支援員	中村 佳奈
1年2組	勘米良 れん	5年1組	藤野原 悦子	SSスタッフ	大久保 有香
1年3組	井上 湖都	5年2組	縄田 勇樹	行政関係業務職員	福田 幸三
1年4組	多木 杏奈	5年3組	松本 和也	介助員	濱本 絵里奈
2年1組	熊谷 綾乃	5年4組	土田 幸平	介助員	三木 美鈴
2年2組	山本 怜奈	6年1組	東川 千尋	介助員	橋本 富士子
2年3組	山下 佑斗	6年2組	天野 慎也	介助員	若井 美由紀
2年4組	佐藤 大樹	6年3組	山根 英里子	介助員	木村 麻予
3年1組	仲上 美帆	6年4組	坂本 真依子	技術員	上手 良子
3年2組	大戸 奈津子	ひまわり1組	日高 環	技術員	鹿野 祥子
3年3組	開原 健太	ひまわり2組	大塚 遥子	技術員	高橋 江津子
3年4組	志田原 健太	ひまわり3組	川上 秀和	技術員	水長 京子
音楽専科	大久保 陽平	ひまわり4組	山本 宏幸	技術員	來山 百合香
理科専科4・5年	三藤 悠	ひまわり5組	佐場 香苗	校務補助員	渡邊 千笑
拠点校指導	穂垣 由里子	ひまわり6組	松岡 智代美	校務補助員	成瀬 卓
事務主任	松本 直樹	(育休)	谷口 茜	学校図書館補助員	鮫島 円
事務主事	八谷 亜紀	(育休)	吉岡 愛	書の指導	外林 美智子
初任者後補充	塚田 豊美	(育休)	渡邊 彩加	スクールカウンセラー	豊田 尚子

児童数	1年	2年	3年	4年	5年	6年	ひまわり	合計
男子	52	46	63	48	59	63	38	369
女子	57	69	65	61	62	68	6	388
計	109	115	128	109	121	131	44	757



福山市立水呑小学校

〒720-0832 広島県福山市水呑町1919番地

TEL (084) 956-0041

FAX (084) 956-1942

H P <http://www.edu.city.fukuyama.hiroshima.jp/shou-minomi/>

E-mail shou-minomi@manabi.city.fukuyama.hiroshima.jp

福山市立向丘中学校

福山市水呑町107番地

Tel 084-956-0074

Fax 084-956-0983

H.P

<http://www.edu.city.fukuyama.hiroshima.jp/chu-mukaigaoka/>

E mail

chu-mukaigaoka@manabi.city.fukuyama.hiroshima.jp

福山市立高島小学校

福山市田尻町2248番地

Tel 084-956-0127

Fax 084-956-0979

H.P

<http://www.edu.city.fukuyama.hiroshima.jp/shou-takashima/>

E mail

shou-takashima@manabi.city.fukuyama.hiroshima.jp