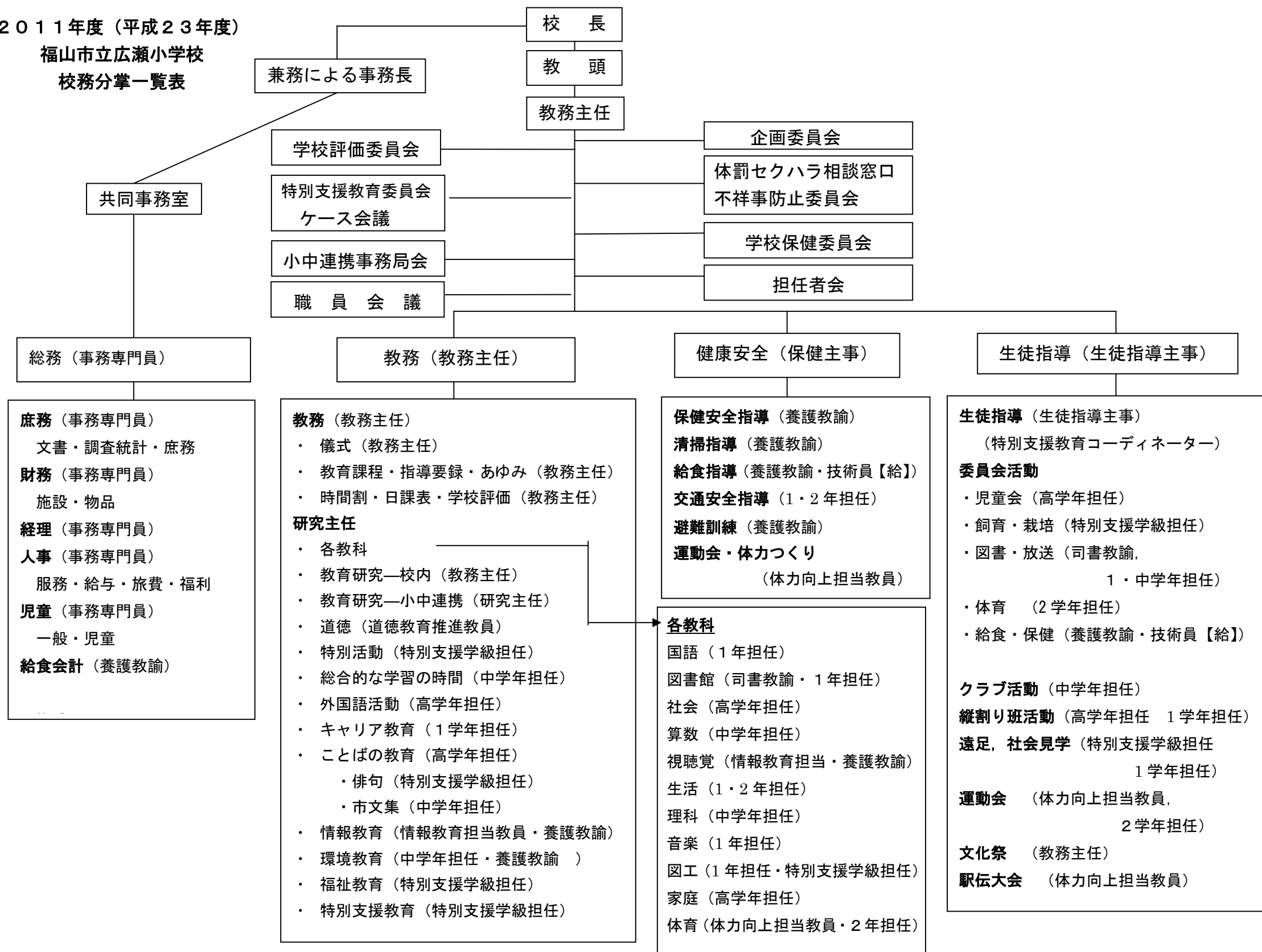


2011年度（平成23年度）
福山市立広瀬小学校
校務分掌一覧表



総務（事務専門員）

- 庶務（事務専門員）
文書・調査統計・庶務
- 財務（事務専門員）
施設・物品
- 経理（事務専門員）
- 人事（事務専門員）
服務・給与・旅費・福利
- 児童（事務専門員）
一般・児童
- 給食会計（養護教諭）

教務（教務主任）

- 教務（教務主任）
 - ・ 儀式（教務主任）
 - ・ 教育課程・指導要録・あゆみ（教務主任）
 - ・ 時間割・日課表・学校評価（教務主任）
- 研究主任
 - ・ 各教科
 - ・ 教育研究—校内（教務主任）
 - ・ 教育研究—小中連携（研究主任）
 - ・ 道徳（道徳教育推進教員）
 - ・ 特別活動（特別支援学級担任）
 - ・ 総合的な学習の時間（中学年担任）
 - ・ 外国語活動（高学年担任）
 - ・ キャリア教育（1学年担任）
 - ・ ことばの教育（高学年担任）
 - ・ 俳句（特別支援学級担任）
 - ・ 市文集（中学年担任）
 - ・ 情報教育（情報教育担当教員・養護教諭）
 - ・ 環境教育（中学年担任・養護教諭）
 - ・ 福祉教育（特別支援学級担任）
 - ・ 特別支援教育（特別支援学級担任）

健康安全（保健主事）

- 保健安全指導（養護教諭）
- 清掃指導（養護教諭）
- 給食指導（養護教諭・技術員【給】）
- 交通安全指導（1・2年担任）
- 避難訓練（養護教諭）
- 運動会・体力づくり
（体力向上担当教員）
- 各教科
 - 国語（1年担任）
 - 図書館（司書教諭・1年担任）
 - 社会（高学年担任）
 - 算数（中学年担任）
 - 視聴覚（情報教育担当・養護教諭）
 - 生活（1・2年担任）
 - 理科（中学年担任）
 - 音楽（1年担任）
 - 図工（1年担任・特別支援学級担任）
 - 家庭（高学年担任）
 - 体育（体力向上担当教員・2年担任）

生徒指導（生徒指導主事）

- 生徒指導（生徒指導主事）
（特別支援教育コーディネーター）
- 委員会活動
 - ・ 児童会（高学年担任）
 - ・ 飼育・栽培（特別支援学級担任）
 - ・ 図書・放送（司書教諭，
1・中学年担任）
 - ・ 体育（2学年担任）
 - ・ 給食・保健（養護教諭・技術員【給】）
- クラブ活動（中学年担任）
- 縦割り班活動（高学年担任 1学年担任）
- 遠足，社会見学（特別支援学級担任
1学年担任）
- 運動会（体力向上担当教員，
2学年担任）
- 文化祭（教務主任）
- 駅伝大会（体力向上担当教員）