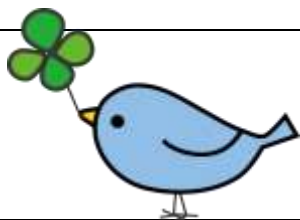


創造



2018年(平成30年)2月1日

NO. 23

6年生担任

2月に入ります!

1月26日(金)に、青色申告会の方に租税教室をしていただきました。税金は、私たちの暮らしと切っても切れないものだということを、DVDの映像で実感した子ども達は、「自分のため、人のためにちゃんと税金を払おうと思いました。」という感想を持っていました。よりよい社会にしていくために、税金の使い道についても、しっかりと関心を持っておきたいものです。



体調管理をしていきましょう!

1月30, 31日に、6年1組が学級閉鎖になりました。全国的に見ても、インフルエンザが猛威をふるっています。

生活リズムを整え、体調を崩さないように気をつけていきましょう。

参観日のお知らせ

2月16日(金) 5時間目

13:50~14:35

総合的な学習の時間のまとめの発表会

14:45~16:10

最後の学級懇談会!!

ぜひ、ご参加ください。



納金のお知らせ 8日(木)です!

6年1組

給食費(17回)	4,335円
教材費	1,765円
PTA会費	400円
積立金	2,000円
合計	<u>8,500円</u>

1月30, 31日が学級閉鎖だったため、給食費を2日分減額(510円)して徴収します。

6年2組

給食費(19回)	4,845円
教材費	1,765円
PTA会費	400円
積立金	2,000円
合計	<u>9,010円</u>

金額をよくご確認ください。