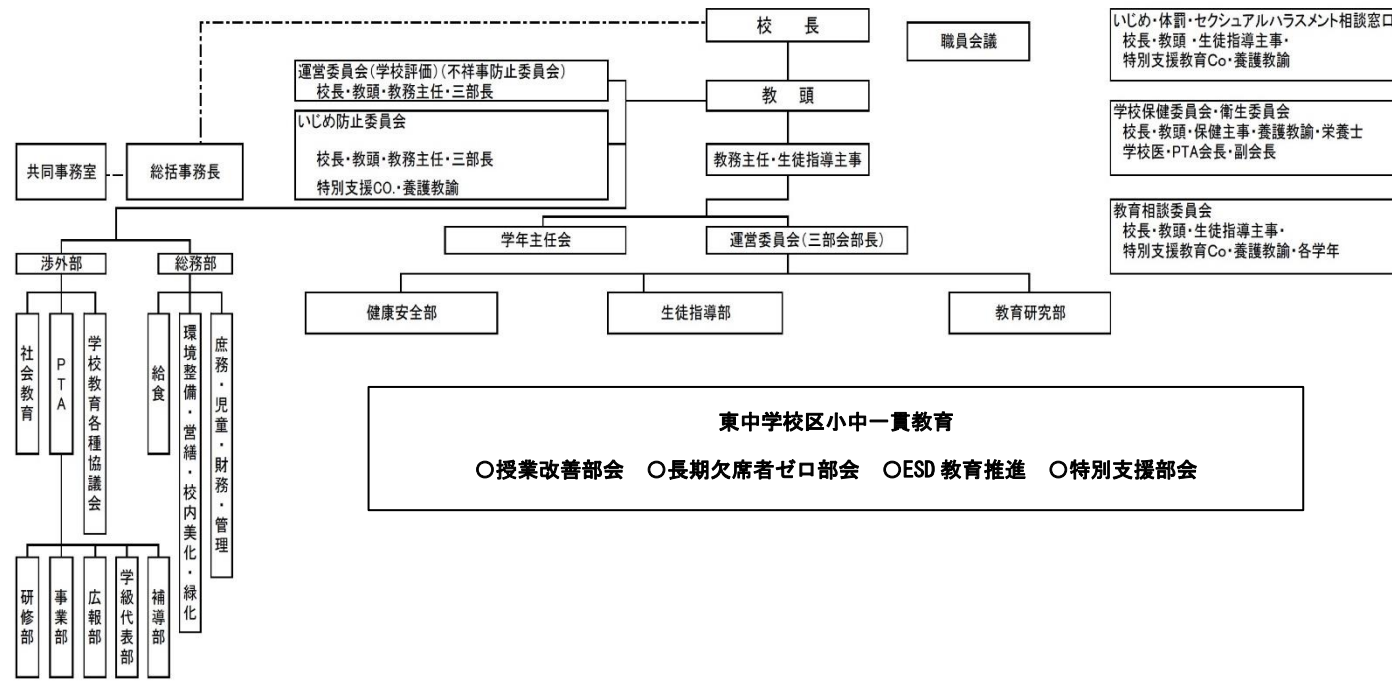


学校組織



【在籍児童数】 5月1日現在

	男	女	計
1の1	21	14	35
1の2	21	14	35
2の1	13	15	28
2の2	13	15	28
2の3	13	14	27
3の1	13	12	25
3の2	12	12	24
3の3	13	11	24
4の1	18	16	34
4の2	17	16	33
5の1	21	16	37
5の2	19	17	36
6の1	16	13	29
6の2	14	13	27
6の3	16	13	29
特別支援(知的)	4	2	6
特別支援(自閉・情緒)	6	1	7
特別支援(自閉・情緒)	7	0	7
合計	257	214	471

【日課表】

	月	火	水	木	金
8:20 ~ 8:30	朝の会				
8:30 ~ 9:15	1	校時			
9:20 ~ 10:05	2	校時			
10:05 ~ 10:20	ステップタイム				
10:20 ~ 10:40	大休憩				
10:40 ~ 11:25	3	校時			
11:30 ~ 12:15	4	校時			
12:15 ~ 13:00	給食				
13:00 ~ 13:20	昼休憩				
13:20 ~ 13:35	掃除				
13:40 ~ 14:25	5	校時			
14:30 ~ 15:25	6	校時			
15:30	帰りの会・下校				



2022年度(令和4年度)

東中学校区

深津小学校 学校要覧



福山市立深津小学校

所在地 〒721-0974 広島県福山市東深津町二丁目5番1号
 Tel 084-923-0696 Fax 084-923-0676
 URL <http://www.edu.city.fukuyama.hiroshima.jp/shou-fukatsu>
 E-mail shou-fukatsu@manabi.city.fukuyama.hiroshima.jp

＜東中学校区 小中一貫教育推進校＞

福山市立東中学校 〒720-0032 広島県福山市三吉町南二丁目10番2号



Tel 084-923-1765 Fax 084-923-1762
 URL <http://www.edu.city.fukuyama.hiroshima.jp/chu-higashi>
 E-mail chu-higashi@manabi.city.fukuyama.hiroshima.jp

福山市立手城小学校 〒721-0963 広島県福山市南手城町四丁目5番10号



Tel 084-922-0029 Fax 084-923-0059
 URL <http://www.edu.city.fukuyama.hiroshima.jp/shou-teshiro>
 E-mail shou-teshiro@manabi.city.fukuyama.hiroshima.jp

福山市立旭小学校 〒720-0092 広島県福山市入船町一丁目2番1号



Tel 084-951-2475 Fax 084-951-2489
 URL <http://www.edu.city.fukuyama.hiroshima.jp/shou-asahi>
 E-mail shou-asahi@manabi.city.fukuyama.hiroshima.jp