



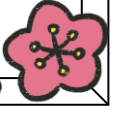
福山市立駅家西小学校

6年生 学年通信

2024年(令和6年)

4月8日 No.1

6年生学年通信



進級おめでとうございます

いよいよ最高学年の6年生がスタートしました。この1年が、小学校6年間の集大成として充実したものとなるよう、1日1日を大切に過ごしていきたいと思ひます。6年生全員の力を集結させ、駅家西小学校のスーパーリーダーとなるよう、ともに考え、共にチャレンジしていきたいと思ひます。保護者の皆様、1年間どうぞよろしくお願いいたひます。

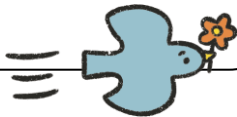
さて、学年通信のタイトルですが、今年子ども達とどんな6年生になりたいか、どんな姿で卒業式を迎えたいかを共に考え、学年目標・学年通信のタイトルを決めていきたいと考えております。次回の学年通信でお知らせ致しますので、楽しみにしててください！

6年2組の

村田未来です。

今年度、駅家西小学校4年目となりました。

何事にも一緒にチャレンジしていきましょう！1年間よろしくお願ひします。



6年1組担任の

矢羽田 真友佳です。

今年度、駅家西小学校3年目となりました。

子どもたちと共に学び、思い出をたくさん作ってきたいと思ひます！1年間よろしくお願ひ致します。



職員紹介

6年1組	6年2組	ひまわり2組	ひまわり3組	ひまわり4組	理科
やはた まどか 矢羽田 真友佳	むらた みく 村田 未来	みさき けいた 御前 啓太	きたがわ みゆき 北川 美幸	やました すずか 山下 鈴花	おの ゆきたか 小野 透空
書写		介助員・支援員			
たきしま ともみ おおみや りく 瀧島 智美・大宮 陸	い がゆ り え こ お がわ ゆ き え 井 龍 里 恵 子 ・ 小 川 幸 枝 お だ ち え み い し か わ え つ こ お お も り き と み 小 田 千 恵 美 ・ 石 川 悦 子 ・ 大 森 聡 美				

納金のお願い！

4月の納金日は4月18日(木)です。自動振替ですので、よろしくお願いいたします。

6年生では、10月に修学旅行へ行きます。修学旅行費は約33,000円の予定です。また、卒業アルバム代も必要となります。そのため、引き続き、修学旅行費も含めて、納金合計金額の上限が10,000円となるよう、活動費を多めに集金させていただきます。ご協力よろしくお願いいたします。



お知らせ

給食費	255円×16日	4,080円
学年費		2,495円
学習端末保守費		381円
手数料		44円
活動費積立金		3,000円
		10,000円

○4月の行事予定等は、学校便りをご覧ください。

○各教科のノートは学校で一括購入しました。本日配付しております。

昨年度、使用していたノートを引き続き使っていただいても大丈夫です。

今後は、必要に応じて個人で購入をお願いいたします。

○連絡帳は5年生で使用したものを引き続き使用します。

○**4月19日(金)**今年度初めての**参観日**があります。ぜひご参加ください。

○今年度は、学校にて個人懇談をさせていただきます。

個人懇談は(4月23日(火)・24日(水)・25日(木)・26日(金))の午後を予定しております。本日、個別の日程表を持ち帰っておりますので、ご確認ください。また、**日程変更を希望される場合は12日(金)までに連絡帳にて担任へお知らせください。**

○6年生は、4月18日(木)に全国学力学習状況調査を実施します。**4月30日(火)**に全国学力状況調査のオンライン質問調査がありますので、**必ずタブレットを持参**させてください。

○以下の①~⑥を、**保健連絡袋**に入れ、**4月12日(金)までに提出**してください。

① 結核健康検診の問診票

② 独立行政法人日本スポーツ振興センター同意書(記入し、**押印して**提出)
(代金1人分460円は、学年費から支払います。)

③ 保健調査票(**押印して**提出)

④ 運動器検診問診票

⑤ 個人調査票(昨年度からの変更部分だけを、赤色で書き入れてください。)

⑥ 通信・学校ホームページ等への記載について

