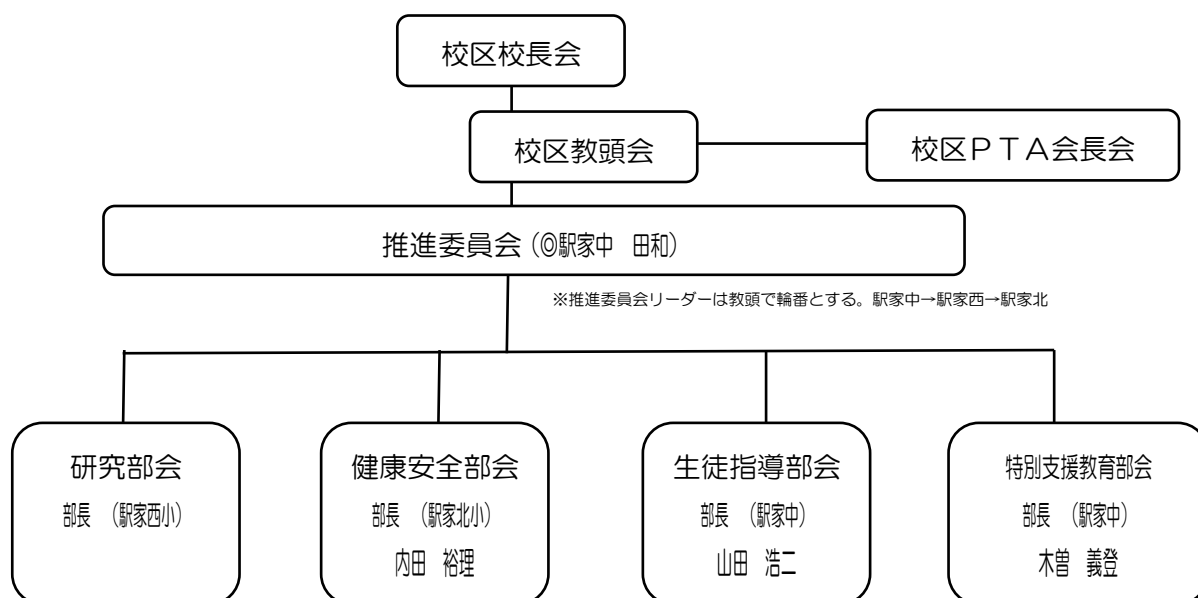


2024年度（令和6年度）駅家中学校区小中一貫教育推進計画

1 小中一貫カリキュラムの取組

育成する力 (21世紀型“スキル&倫理観)	<中学校> 思考力 コミュニケーション力・協調性 意志決定力・志 <小学校> 課題発見・解決力 コミュニケーション力 挑戦する力
めざす子ども像 (義務教育終了時の姿)	○日常生活の中に課題を見つけ出し、自分の知識を総動員して答えを導き出す。 ○他者との関係を協調的に築きながら、自分の考えを発信し、仲間と課題解決する。 ○自分の人生を切り開き豊かな未来を創ろうと見通しや展望を持ち自己決定する。
中学校区として統一した取組等	○「主体的な学びによる思考力・判断力・表現力の育成」を研究テーマとする。 ・学力調査の分析から課題をつかみ具体的な手立てを研究し、授業改善を進める。 ・自分の考えや思いを持たせ、相互交流の中で考えや思いを深める、全員参加の授業づくりを目指す。

2 組織図



3 推進委員会構成員メンバー確認 (今年度用の変更する)

学校名	教頭	教務主任	部長
駅家中学校	田和 通讓	井上 大輔	山田 浩二 木曾 義登
駅家西小学校	松谷 倫和	小野 透空	
駅家北小学校	田村 泰子	平石 京子	内田 裕理

4 部会構成人数等

各校組織		◆研究部	◆健康・安全部	◆生徒指導部	◆特別支援教育部
駅家中学校	リーダー	◎村上 純基	◎河原 広隆	◎山田 浩二	◎木曾 義登
	部員(人)	5	4	6	5
駅家西小学校	リーダー	◎矢羽田 真友佳	◎村田 未来	◎御前 啓太	◎前田 亜由美
	部員(人)	6	6	4	6
駅家北小学校	リーダー	◎下井 萌美	◎内田 裕理	◎中吉 康太	◎浜口 真美
	部員(人)	6	6	6	4