

challenge

福山市立千年小学校
第6学年 No.1
2021年(令和3年)4月6日

6年生がはじまりました！

今日から、最高学年としての1年がスタートしました。「あんな6年生になりたいな」と下級生から思ってもらえるような6年生に成長してほしいと思います。また、今年は6年生が行っていく行事のすべてに「小学校生活最後の」という言葉と同時に「千年小学校最後の」という言葉も付きます。卒業まで、子供達がいろいろな場面でそれぞれが輝き、「楽しかった！」と言える充実した日々になるよう、私達職員も力を合わせて頑張っていきます。

さっそく4月5日の始業準備では、学校のために動いてくれました！短い時間ではありましたが、他の学年がスムーズにスタートできる準備をみんなで行いました。6年生としての活動の一つ一つやり切ることによって、大きく成長する1年間になることを期待しています！

どうぞ1年間、保護者のみなさまのご支援ご協力をよろしくお願いいたします。

担任・専科紹介

松林 泰弘(1組)

縁あって、また千年小学校に、そして6年生と過ごすことができることになりました。小学校最後の1年間、6年生みんなが輝けるよう頑張ります。よろしくお願いいたします。

青山 千鶴(2組)

また皆さんと一緒に頑張ることができて、嬉しいです。千年小学校最後の年に、たくさんの思い出を作っていきます！よろしくお願いいたします。

恵谷 葵(たんぽぽ1組)

岡本 知佳(たんぽぽ2組)

縄稚 曜子(たんぽぽ4組)

専科 國竹 隆士(理科)

専科 中村 直志(社会科)

専科 熊谷 綾乃(1組書写)

専科 重谷 佳奈美(2組書写)



《お知らせ・お願い》

①新しい教科書を渡しています。ていねいな字で名前を書いて、明日持ってきてましょう。今年度も教科書は学校で保管します。

②提出物のお願い

●児童調査票・・・前年度のものをお返しします。

修正がある場合は赤で修正して提出

(新しい用紙に書き直されたい場合は、担任へご連絡ください。)

●個人情報掲載同意書

●保健調査票(ピンク)

★日本スポーツ振興センター加入同意書(押印・保険証番号が必要)

※掛け金(460円)は学年費から支払います。

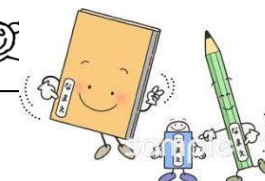
★結核健康診断問診票(黄色)

★運動器検診問診票(水色)

③給食エプロンを毎週持たせてください。1年生の給食配膳や他学年の給食応援で、毎週エプロンを使います。

個人用封筒に入れて、**4月12日(月)までに**提出してください。

★印のついたものは**保健室からのお知らせの袋に入れて4月12日(月)までに**提出してください。



学習用具のお願い

○授業で使うノートは、全教科、学校で購入します。2冊目からは、表紙の色がよく似た、中の様式が同じような物をご家庭で用意してください。

○持ち物には必ず名前を書いてください。

○筆箱の中を整理しましょう。

・えんぴつ5~6本 ・消しゴム1個 ・ものさし

・赤えんぴつ(赤ボールペン) ・青えんぴつ(青ボールペン) ・名前ペン1本

○下敷き、三角定規、コンパス、分度器はいつでも使えるよう、ランドセルに入れておきましょう。

○国語辞典・漢字辞典は、いつでも使えるよう、机の横にかけておきます。床につかない長さの袋に入れて持たせてください。

○絵の具道具、習字道具は、中をきれいに洗い、整頓して、決められた日までに持ってきてましょう。

○学習用具は、学習に集中できる、学習に適したものをお願いします。 unnecessaryなものを持たせないようご協力よろしくお願いいたします

○昨年度同様、連絡帳は、1週間の予定をファイルに綴じた物を使います。