

## 一 沿革の概要

1873年(明治 6年)	不巻校の名で開校 ※不巻: 倦まず
1877年(明治 10年)	草深校と改称
1887年(明治 20年)	沼隈設立第14尋常小学校と改称(修業年限4カ年) 浜組登記前前2階建て4教室を新築 千年村立草深尋常小学校と改称
1891年(明治 24年)	修業年限が6年となる
1908年(明治 41年)	高等科(修業年限2カ年・学区は千年村一円)を併設
1909年(明治 42年)	寄の宮八幡神社中腹に木造平屋建て校舎(教室8と職員室1)を新築
1924年(大正 13年)	学区変更 草深と大字常石のうち奥江・片山を編入
1926年(大正 15年)	千年村実業補習学校を併設(昭和3年には「青年訓練所」, 昭和10年には「青年学校」と呼ぶ)
1933年(昭和 8年)	木造2階建て(10教室 646.8㎡)の校舎を新築 4月学区変更大字常石のうち 土生・矢川・敷名を編入 千年村国民学校と改称
1941年(昭和 16年)	千年村立千年小学校と改称
1947年(昭和 22年)	沼隈町立千年小学校と改称
1955年(昭和 30年)	8月 木造2階建て(10教室 940.5㎡)の校舎を新築(寄の宮八幡神社 中腹の平屋建校舎を撤去)
1957年(昭和 32年)	学区変更 大字下山南のうち 黒迫・太田・菅野を編入
1958年(昭和 33年)	校歌制定
1965年(昭和 40年)	屋内運動場(体育館 504.9㎡)を新築
1970年(昭和 45年)	プール完成
1977年(昭和 52年)	鉄筋コンクリート3階建校舎 (普通教室 18 特別教室 5 教員室等 3232.9㎡)を新築
1982年(昭和 57年)	斜面を籐波園として整備
1983年(昭和 58年)	学区変更 大字下山南のうち小坂・宮迫・を1年次に編入(翌年より順次編入)
1985年(昭和 60年)	屋内運動場(体育館 1,284㎡)を新築
1986年(昭和 61年)	第1回公開研究会を開催(以後平成2年まで開催) 「教育を考える会」と称し 教育公開研究会を平成14年まで開催
1997年(平成 9年)	運動場西に防球ネットを新設
1999年(平成 11年)	東部社会科研究会・千年小学校教育を考える会を併せて開催
2001年(平成 13年)	東部障害児教育研究会を開催 12月 生活科・総合的な学習・少人数指導の授業公開を開催
2002年(平成 14年)	プールフェンス改修, 体育館フロア一部改修, 少人数教室新設, フロアのタイル・手洗場・家庭科室の排水の修理 第1回文部科学省フロンティアスクール研究公開の開催
2003年(平成 15年)	第2回フロンティアスクール研究公開を開催(6月にも公開研究会)
2004年(平成 16年)	第3回フロンティアスクール研究公開を開催(6月にも公開研究会)
2005年(平成 17年)	合併により福山市立千年小学校と校名を変更 国語力向上モデル事業公開研究会・福山市教育支援授業公開研究会
2006年(平成 18年)	国語力向上モデル事業公開研究会・福山市教育支援事業公開研究会
2007年(平成 19年)	体育館屋根戸塗装工事・屋上防水工事・プールの改修事業, 少人数指導推進校
2008年(平成 20年)	国語科公開研究会, 少人数指導推進校
2009年(平成 21年)	国語科公開研究会, 少人数指導推進校, トイレ改修
2010年(平成 22年)	国語科公開研究会, 少人数指導推進校, 福山市環境学習モデル校 メタセコイヤ伐採, 西平水路改修, 図書室バーコードシステム化
2011年(平成 23年)	運動場フェンス改修, 運動場中段改修, 道徳公開研究会 少人数指導推進校リユース・リユース・リユース推進功労者等表彰内閣大臣賞受賞 パソコン教室パソコン21台更新, 少人数指導推進校
2012年(平成 24年)	第56回広島県学校図書館研究会を開催, 少人数指導推進校
2013年(平成 25年)	子どもの読書活動推進文部科学大臣賞受賞
2014年(平成 26年)	「学びの変革」パイロット校事業実践指定校, トイレ改修(洋式化)
2016年(平成 28年)	「学びの変革」パイロット校事業実践指定校
2017年(平成 29年)	「教科・学年の枠を超えた教育課程の編成・実施」パイロット校事業
2018年(平成 30年)	「教科・学年の枠を超えた教育課程の編成・実施」パイロット校事業
2019年(令和 元年)	「学びづくり」パイロット校

## II 校区の概要

沼隈半島の南部に位置し、近くには行政の要である支所、500人収容可能な音楽ホール「サンパルホール」、地域文化会館としての「枝広邸」、道の駅「アリストぬまくま」「沼隈図書館」等があり、沼隈の行政・文化・交流の中心地である。

また、「一日一善」「田舎青年」などの多数の著書を手がけるとともに生涯をひたすら青年教育に奉げたことから「青年の父」と呼ばれている山本龍之助の生誕の地も校区内にある。口無しの瀬戸、燧難へと続く敷名の海岸近くには、今から800年前、大納言隆季(たかすえ)が、「千とせ経ん 君がよわいに 藤波の 松の枝にも かかりぬるかな」と詠んだ「千年藤」の名所もある。この和歌が校名「千年」の由来となっている。

## III 学校経営の概要



ミッション	子ども主体の学びづくりパイロット校として、固定観念・成功体験のリングから踏み出す教育課程の編成と取組の発信
-------	---

学校教育目標	学び合う
--------	------

育成する力 (21世紀型「スキル&倫理観」)	スキル	意欲・態度	価値観・倫理観
	思考力・判断力・表現力	主体性	自らへの自信と共感力

めざす子ども像	低学年	自分自身のこと、自分の考えや思いを伝える。	自分がやるべきことなどを、自分自身でしっかりと考え、自分で選ぶ(決める)。	自分の性格や得意なこと、興味関心をもっていることなど、“自分自身”を理解する。
	中学年	自分自身のこと、自分の考えや思いを、相手に理解してもらえるように伝える。	自分の目標、自分がやるべきことなどを、自分自身でしっかりと考え、自分で選ぶ(決める)。	・自分の性格や得意なこと、興味関心をもっていることなど、“自分自身”を理解する。 ・自分の良さを生かし、周りの人の役に立とうとする。
	高学年	自分自身のこと、自分の考えや思いを、相手に理解してもらえるように、工夫しながら伝える。	自分の将来の夢や目標、自分がやるべきことなどを、自分自身でしっかりと考え、自分で選ぶ(決める)。	・自分の性格や得意なこと、興味関心をもっていることなど、“自分自身”を理解する。 ・違いを認め合い、お互いに尊重し合う。

研究	テーマ	学ぶ喜び ～一人一人の学びを促し、共有する授業を通して～
	内容等	一人一人の学びを促し、共有する授業づくり
めざす授業の姿	<ul style="list-style-type: none"> <li>授業や単元の中で学びの共有を行い、自分の考えの変化を自覚する。</li> <li>単元の最後には、振り返りを書く時間を設け、学んだことや学び方を振り返る。</li> </ul>	



## IV 児童数

### (1) 児童数の推移

年度	2014 (H26)	2015 (H27)	2016 (H28)	2017 (H29)	2018 (H30)	2019 (R1)	2020 (R2)	2021 (R3)
児童数	333	321	337	325	317	326	296	294

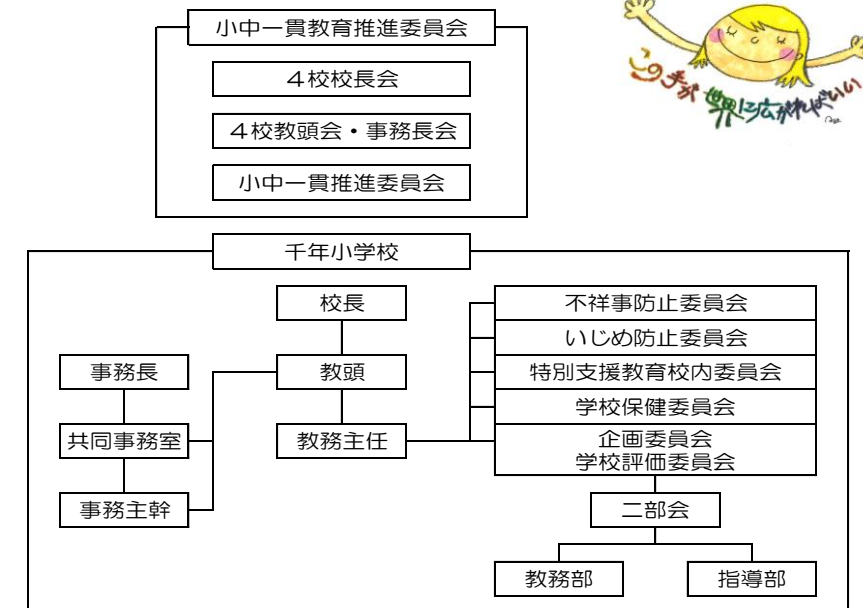
### (2) 2021年度(令和3年度) 児童数・学級数 (4月1日現在)

		1年	2年	3年	4年	5年	6年	特別支援	計
児童数	男	21	11	25	21	11	28	15	132
	女	24	26	32	20	17	36	7	162
	計	45	37	57	41	28	64	22	294
学級数		2	2	2	2	1	2	4	15

## V 教職員一覧

校長	岸本千香子	4年2組担任	岡本 順子	養護教諭	田頭 幸恵
教頭	島田 幸夫	5年1組担任	北浦 成美	事務主幹	高橋三保子
事務長	三谷 恭子	6年1組担任	松林 泰弘	拠点校指導教員(兼)	栗田美穂子
教務主任	中村 直志	6年2組担任	青山 千鶴	特別支援複数担当	川本 邦彦
1年1組担任	熊谷 綾乃	裾波野織(知)担任	恵谷 葵	初任者後補充	鈴木 三夫
1年2組担任	重谷佳奈美	裾波野織(知)担任	岡本 知佳	介助員	高橋紗樹子
2年1組担任	山本 康子	裾波野織(自・情)担任	今川 哲	介助員	渡邊 和代
2年2組担任	下津間淳志	裾波野織(自・情)担任	縄維 曜子	介助員	宮下 彩
3年1組担任	大井 静子		濱田 順子 (4/16~)	学校支援員	松岡 里佳
3年2組担任	福田 理絵	専科(理科等)	國竹 隆士	小・貫教育支援員	深田由加里
4年1組担任	高橋 侑子	低学年学年主任サポート	佐伯 公枝	校務補助員	久保 広子

## VI 学校経営組織図





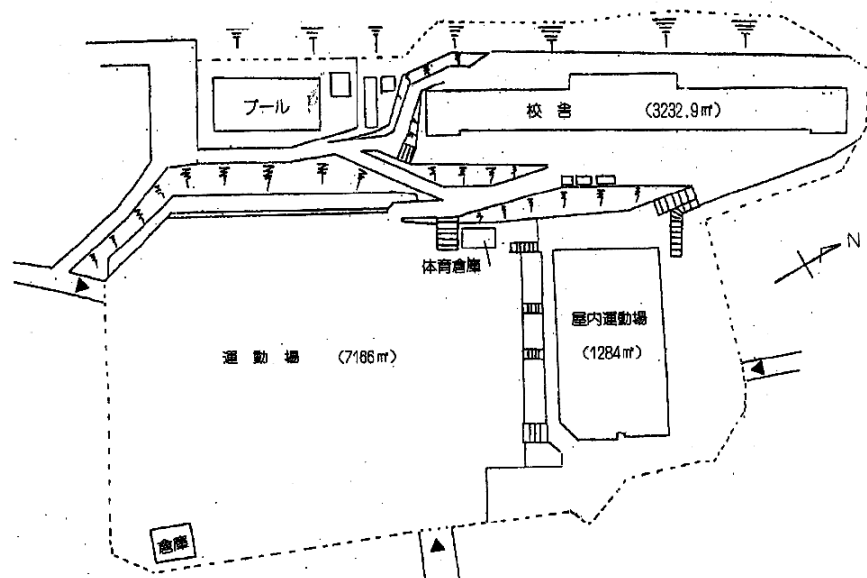
Ⅶ 日課表

	月	火	水	木	金
8:20～ 8:35	朝の準備・朝の会				
8:35～ 9:20	1 校 時 移動・学習準備				
9:25～10:10	2 校 時 大休憩				
10:10～10:30	3 校 時 移動・学習準備				
10:35～11:20	4 校 時 給食準備				
11:25～12:10	給 食				
12:10～12:50	給 食				
12:50～13:05	昼休憩	移動・準備	簡単掃除	移動・準備	昼休憩
13:10～13:25	掃除	移動・学習準備	5校時 13:05～13:50	掃除	移動・学習準備
13:30～13:40	パワーアップタイム	移動・学習準備		パワーアップタイム	移動・学習準備
13:45～14:30	5 校 時	移動・学習準備		5校時	移動・学習準備
14:35～15:20	下校 14:50	移動・学習準備	下校 14:00	移動・学習準備	移動・学習準備
15:20～15:30	クラブ・委員会 14:45～15:30	移動・学習準備		移動・学習準備	移動・学習準備
15:30	下校	移動・学習準備		移動・学習準備	移動・学習準備

Ⅷ 年間行事予定

月 日	学校行事等	月 日	学校行事等
4月 6日	就任式・1学期始業式	10月7～8日	修学旅行（6年）
4月 7日	入学式	10月19日	市内一斉研修日
4月19日	市内一斉研修日	10月28～29日	野外活動（5年）
4月21日	防犯教室	11月1～7日	学校へ行こう週間
4月23日	1年生を迎える会	11月 4日	就学時健康診断
4月25日	参観日	11月13日	学習発表会
5月13日	交通安全教室	11月19日	市内一斉研修日
5月19日	市内一斉研修日	11月26日	なかよし集会
5月22日	運動会	12月 2日	市内一斉研修日
6月10日	市内一斉研修日	12月 9日	持久走大会
6月11日	参観日	12月23日	2学期終業式
6月28日	プール開き	12月23・26日	個人懇談
7月15日	市内一斉研修日	1月 7日	3学期始業式
7月30日	1学期終業式	1月25日	参観日
8月3～4日	個人懇談	2月 4日	入学説明会
8月10～16日	一斉閉庁日	2月17日	市内一斉研修日
9月 1日	2学期始業式	2月25日	参観日
9月16日	市内一斉研修日	3月11日	閉校式
9月17日	参観日	3月22日	卒業式
9月27日	芸術鑑賞	3月25日	修了式、離任任式

Ⅸ 校地・校舎の配置



3F		給食 リフト室	便所	便所	教材室							
音楽室	準備室	階段	コンピュータ室	3-1	3-2	2-1	2-2	4-1	階段	4-2	5-1	
2F		給食 リフト室	便所	便所	教材室							
図工室	準備室	階段	自閉・情緒 特別支援 学級1組	自閉・情緒 特別支援 学級2組	6-1	1-1	多目的	1-2	6-2	階段	第2図書館 わくわく ルーム	第1図書館
1F		給食 リフト室	便所	便所	更衣	更衣	印刷室					
理科室	準備室	昇降口	知的 特別支援 学級1組	知的 特別支援 学級2組	和室	玄関	職員室	校長室	保健室	昇降口	家庭科室	



2021年度（令和3年度）

# 学校要覧



## 福山市立千年小学校

〒 720-0311 広島県福山市沼隈町大字草深7432番地2  
 TEL (084) 987-1018 FAX (084) 987-1277  
 URL <http://www.edu.city.fukuyama.hiroshima.jp/shou-chitose>  
 メール [shou-chitose@edu.city.fukuyama.hiroshima.jp](mailto:shou-chitose@edu.city.fukuyama.hiroshima.jp)

### 千年小学校校歌

一、寄のみ山の 朝空晴れて  
 輝くひとみ 希望はもえる  
 至誠の教え あおぎつつ  
 のびゆく自主の ちかいかたたく  
 もろともに 進みゆく  
 われらの千年小学校

二、瀬戸の内海 先に満ちて  
 胸をひらけば 心がはずむ  
 うまずたゆまず 努力して  
 はてなく広い 学びの道を  
 もろともに はげみゆく  
 われらの千年小学校

三、藤波におう 数名の山に  
 そろう元顔の うたこえ樂し  
 みんななかよく 手をつなぎ  
 明るく平和 愛える郷土  
 もろともに きざきゆく  
 われらの千年小学校

千年小学校 作詞  
 高田信一 作曲

