

ほけんだより



2023年（令和5年）4月10日
福山市立有磨小学校 保健室

身体測定・視力聴力検査が あります！



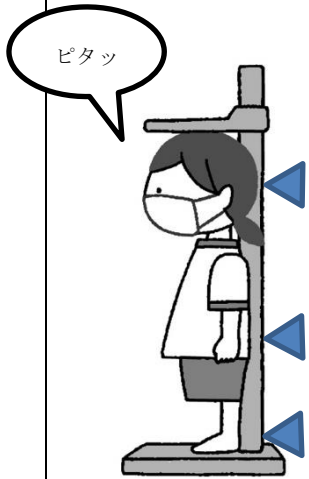
4月11日（火）	1校時	5年生	2校時	6年生
4月12日（水）	1校時	3年生	2校時	4年生
4月14日（金）	1校時	みどり1・2		
4月17日（月）	1校時	1年生	2校時	2年生



メガネを
わすれずに！

★体そう服がいらいます。 ☆メガネを持っている人は、かならずメガネを持ってきてください。

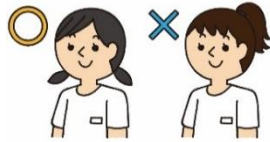
身長



《 なにを しらべるの 》
せの高さはかります。どのくらい大きくなっているかしらべます。

《 はかりかた 》
○せなか・おしり・かかとを身長計のはしらにつける。
○まっすぐ前を見る。
○かみの毛は横でむすぶ。

※おだんごやポニーテール、前がみを上げておくと、正しくはかれません。



体重

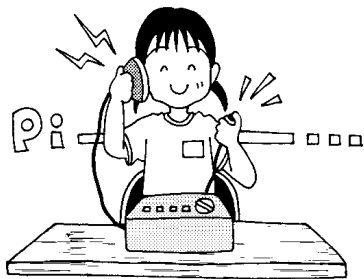


《 なにを しらべるの 》
体の重さはかります。太りすぎや、やせすぎはないかな？

《 はかりかた 》
○ゆっくり体重計のまんなかののる。
○はかり終わるまで、しずかにまつ。

※身長や体重など、体の成長は人それぞれです。これを個人差といいます。だから、人とくらべる必要はありません。

聴力検査



※とても小さな音がなります。まっている人はしずかにしましょう。

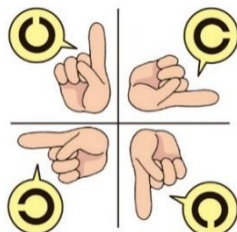
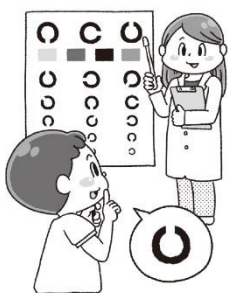
《 なにを しらべるの 》
聞こえづらくなっていないか しらべます。

《 検査の うけかた 》

- レシーバーを右耳にあてる。
- 音が聞こえたら、ボタンをおす。
- 音が聞こえている間は、ボタンをおし続ける。
- 右耳がすんだら左耳も同じよううける。

視力検査

《 なにを しらべるの 》
目がどのくらい見えるか、見えにくくなっていないかをしらべます。



《 検査の うけかた 》

- ①ゆかにはってあるテープの上に立つ。
- ②しゃがんき（目をかくすどうぐ）で左目をかくす。
- ③黒い わっかの切れている方向を指でさして答える。
見えにくいときは「わかりません」と答える。
- ④右目すんだら、左目も同じようにする。
- ⑤検査がすんだら、消どくわで、しゃがんきをふき、元の場所にもどす。