

学校沿革

1871年(明 4) 3月	啓蒙所設立
1874年(明 7) 2月	文明学校設立(正満寺借用)
1876年(明 9) 3月	校舎建築 (堀町薬師堂敷地)
1881年(明14) 8月	校舎建築移転(石田ヶ平1065)
1887年(明20) 4月	上有地簡易小学校と改称
1888年(明21) 4月	芦田第9尋常小学校と改称
1891年(明24) 4月	下有地尋常小学校・上有地尋常小学校・有磨尋常小学校と改称
1893年(明26) 9月	校舎増築
1901年(明34) 4月	有磨尋常高等小学校と改称
1907年(明40) 4月	3ヶ所に分かれる(本校・柞磨分教場・下有地分教場)
1908年(明41) 4月	義務教育延長(6ヶ年) 校舎建築
1910年(明43)10月	本校校舎増築 下有地分教場廃止
1926年(大15) 5月	校舎増築
1941年(昭16) 4月	有磨国民学校と改称
1944年(昭19)10月	校舎増築
1947年(昭22) 4月	有磨村立有磨小学校と改称
1955年(昭30) 4月	芦田町立有磨小学校と改称(町村合併)
1964年(昭39) 5月	創立90周年記念式典・12月 柞磨分校改築工事完了
1967年(昭42) 2月	校舎改築第1期工事完了
1968年(昭43) 3月	校舎改築第2期工事完了
1970年(昭45) 7月	プール落成
1971年(昭46) 9月	体育倉庫落成
1972年(昭47) 9月	柞磨分校休校
1974年(昭49) 4月	福山市立有磨小学校と改称(福山市合併)
1975年(昭50) 3月	創立100周年記念式
1996年(平 8) 3月	大規模改修工事完了
1997年(平 9) 2月	大規模改修工事完成記念式典・学習発表会
2001年(平14~15)	福山市特色ある教育推進指定校(道徳)
2001年(平13~15)	広島県福祉教育実践事業指定校
2002年(平14) 1月	道徳教育授業公開開始
2002年(平14) 6月	プール改修内装工事
2006年(平18) 3月	正門扉設置
2007年(平19) 1月	プールタンク改修工事
2008年(平20) 11月	公開授業研究会(体育・保健・道徳) 福山市教育研究推進事業指定(体育科)
2009年(平21) 11月	よい歯の学校表彰優良校受賞(4年連続)
2011年(平23) 6月	福山市教育研究推進事業 (社会科)
2016年(平28) 10月	100NEN教育 研究教科(道徳・体育)
2019年(令 元) 5月	ブルガリアから「バラの女王」来校
2023年(令 5) 3月	福山学校元気大賞優秀賞受賞(芦田中学校区)

2024年(令和6年) 創立150周年記念式典開催予定

2023年度(令和5年度)

学校要覧



福山市立有磨小学校

〒720-1261 広島県福山市芦田町上有地 388 番地 1
 電話: 084-958-2005 FAX: 084-958-4723
 E-mail: shou-arima@manabi.city.fukuyama.hiroshima.jp

芦田中学校区めざす子像

ふるさと芦田に愛着と誇りを持ち、未来を切り拓き、たくましく生きる子ども

学校教育目標

豊かな心を持ち、主体的に生きる 有磨っ子を育てる

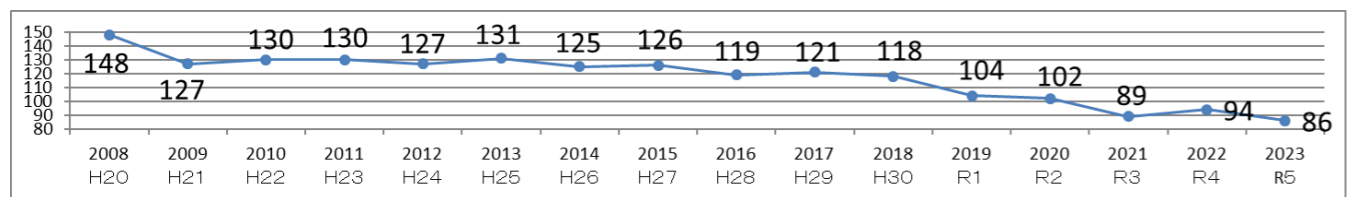
「よく聴き 進んで学ぶ子」「なかよく助け合う子」「最後までやりぬく子」

児童数

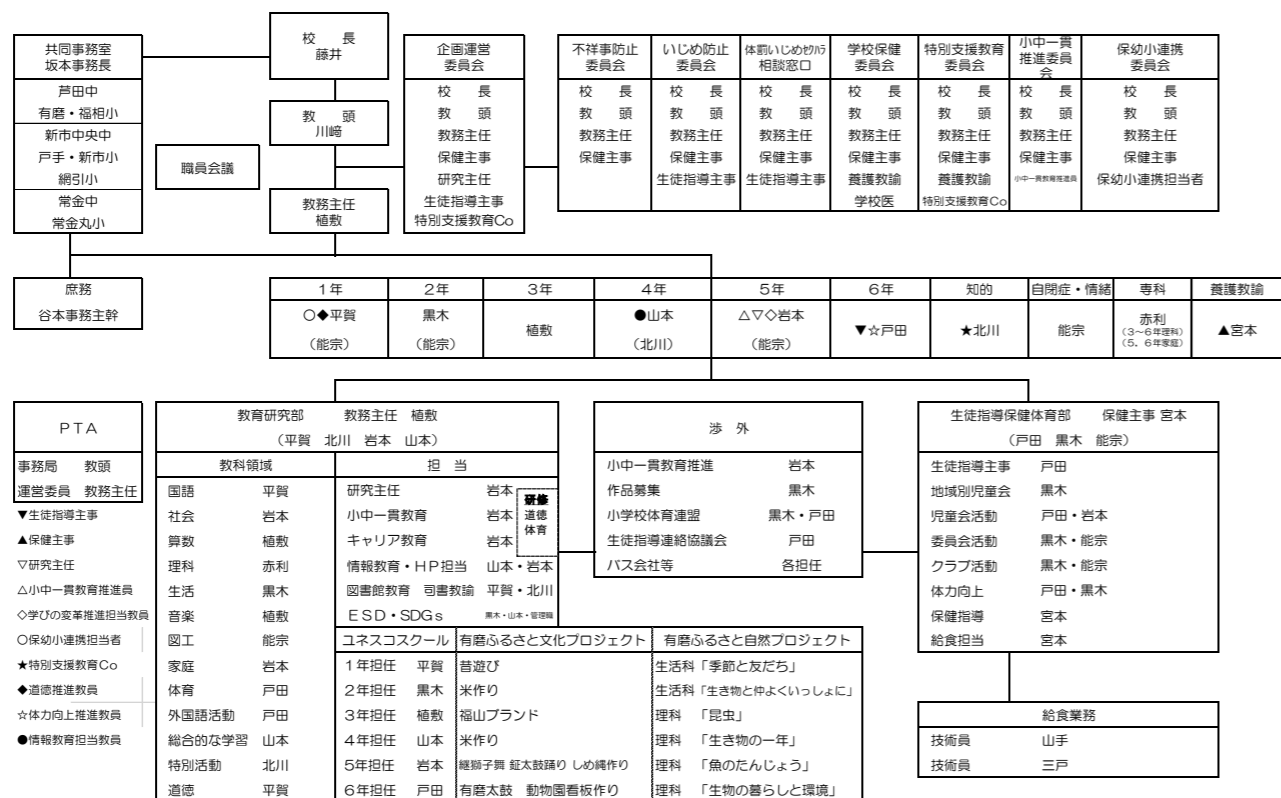
○学年別児童数

学年・種別	通常						特支	特支	合計児童数
	1	2	3	4	5	6	知的	自閉症・情緒	
児童数	9	16	14	12	14	16	1	4	86
男	5	6	5	6	7	9	0	4	42
女	4	10	9	6	7	7	1	0	44

○児童数の推移



学校運営組織



自衛防災組織 統括管理者：校長 情報連絡班：教頭、事務主幹 避難誘導班：担任、他職員

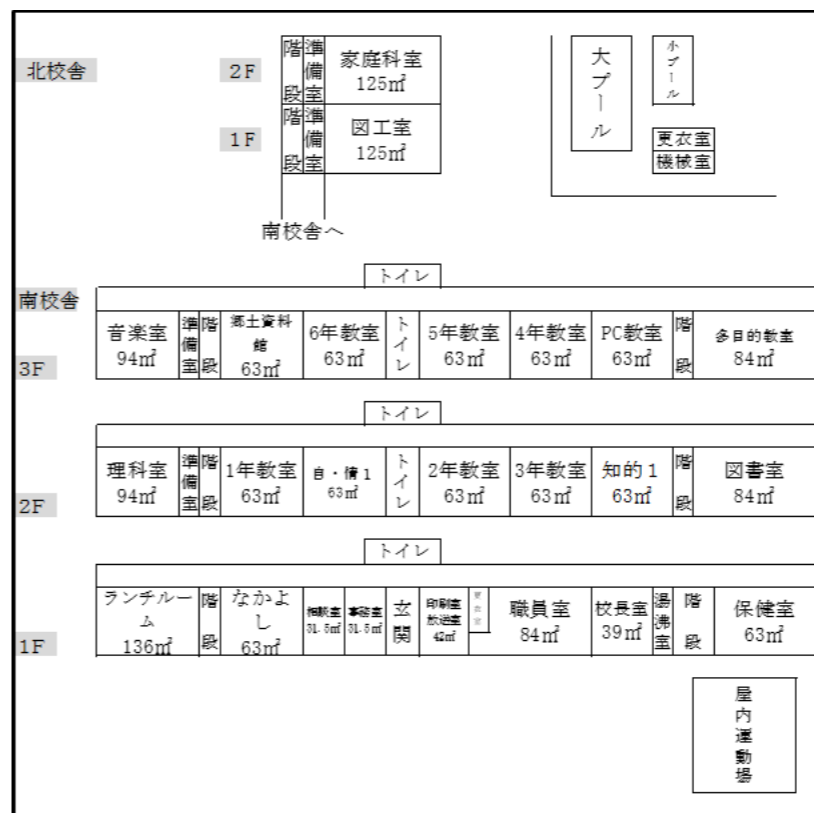
職員一覧

職名等	氏名	
校長	藤井 真爾	県
教頭	川崎 孝志	県
事務主幹	谷本 千佳	県
養護教諭	宮本 宏美	保健主事
1学年担任	平賀 真美	県
2学年担任	黒木 優志	県
3学年担任	植敷 育世	教務主任
4学年担任	山本 佳菜子	県
5学年担任	岩本 理子	研究主任
6学年担任	戸田 勇気	生徒指導主事
特別支援【知】(みどり1組)	北川 美幸	特別支援教育Co
特別支援【自・情】(みどり2組)	能宗 百合子	県
専科	赤利 美保	県
臨時給食士	山手 幸江	市
臨時給食士	三戸 美紀子	市
校務補助員	小林 恵理	市
学校間連携加配 図工	松田 愛未	県
小中一貫教育 学校図書館補助員	田村 弘子	市
特別非常勤講師	モーガン・ダニエル・ジェームズ	英語ALT

日課

	月	火	水	木	金	職員
8:20						8:20 始業
8:25	学びタイム	読み聞かせ 読書タイム	児童朝会	わくわくタイム	学びタイム	
8:35	朝の会	朝の会	朝の会	朝の会	朝の会	
8:45	1	1	1	1	1	
9:30						
9:35	2	2	2	2	2	
10:20	休 憩					
10:40	3	3	3	3	3	
11:25						
11:30	4	4	4	4	4	
12:15	給 食					
12:55	休 憩					13:00 (休憩)
13:25	清 掃					13:25
13:40						
13:45	5	5	5	5	5	
14:30	帰りの会			帰りの会	帰りの会	
14:35	14:45	6	帰りの会	帰りの会	14:45	
15:20		委員会 クラブ	一斉下校 地域別下校			
15:40		15:45	14:50			
15:45	最終下校		14:50~ 15:35	職員研修 15:00~		16:05 (休憩) 16:25
	暮会 16:25~					16:50 勤務終了

校舎案内



有磨小学校校歌
葛原しげる 作詞 小松 耕輔 作曲

1 夜昼休まずそそぎでも
たゆまずうまざる有地川
まことの歩みひとすじに
のぞみに勇み進むごと
たのしき教えの有磨校

2 朝日に夕日にてりはえて
よろずよ変らず動かざる
大谷山の強き見て
心をきたえ身をねれと
気高き教えの有磨校

3 霜にも雪にもよくたえて
すべての花にはさきがけて
床しきかおりはなち咲く
しるしの梅にさとしあり
尊き教えの有磨校

