

授業改善シート〔国語〕

校番(31) 福山市立 福山 中学校

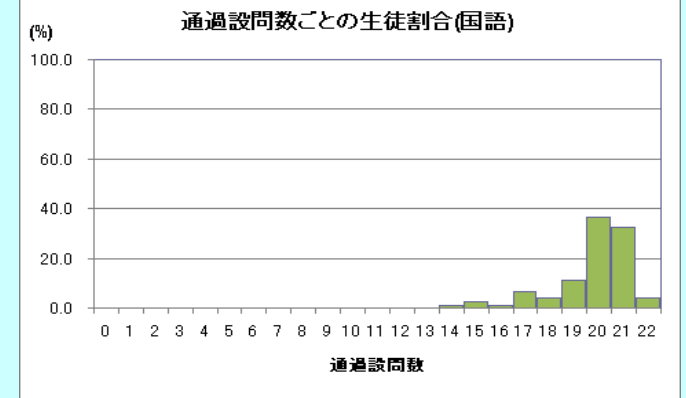
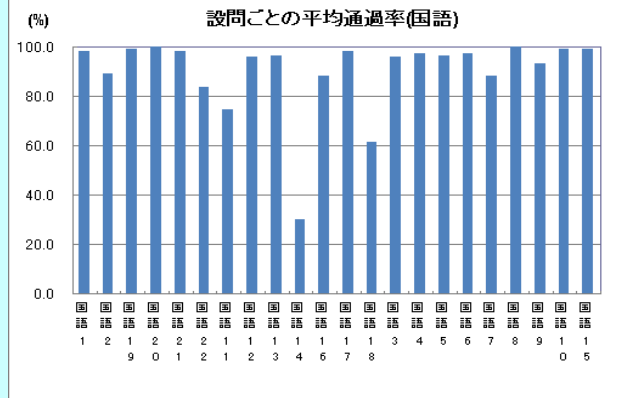
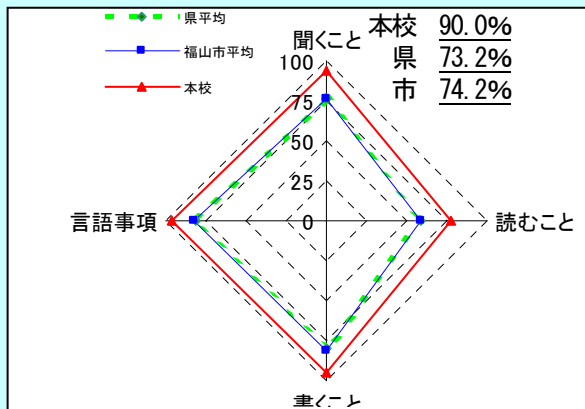
昨年度課題

- ①行書の基礎的な筆遣いを理解すること。
- ②段落相互の関係を把握すること。

昨年度課題を受けて取組んだ具体的事項

- ①配布物、掲示物により行書で書かれた文字に触れる機会を増やした。
- ②説明的文章の学習において、段落構成図を書かせるなどして、相互関係をとらえる指導をした。
《本年度の目標値；基本的な行書の筆遣いを理解させ、書けるようにする。正答率 90%》

「基礎・基本」定着状況調査 本年度通過率



重点課題 ◎「基礎・基本」定着状況調査

- ◎登場人物の心情の変化をとらえて書く問題の正答率が低い。(29.9%)。
- ◎説明的な文章の展開が把握できていない生徒が 4 割いる。(61.5%)。
- ◎文脈の中における語句の意味を正確に理解することに課題がある。(74.4%)。

重点課題に対応した改善指導内容及び方法 (授業・家庭学習)

- ①登場人物の心情がとらえられていないというよりは、文章の後半から考えるという問いの条件を理解できず、前半から考えて答えた生徒が多いので、いろんなパターンで内容を問うテスト問題を作成する。
 - ②説明的な文章の学習において、大まかな構成を考え、段落ごとの関係を理解させる指導を継続する。
- 【全校・他教科】
- ①一カ月に 2 冊以上の読書を課題とし、読書感想をまとめさせる指導を継続する。

取組みの検証

- 時期 2, 3 学期 ○目標値 通過率を 10% 向上
- 方法 ワークシート, 定期試験

来年度の目標値

- 登場人物の心情の把握に関連する設問の通過率を 50% 以上にする。

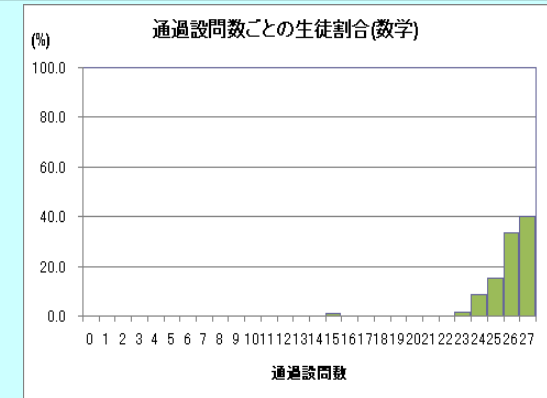
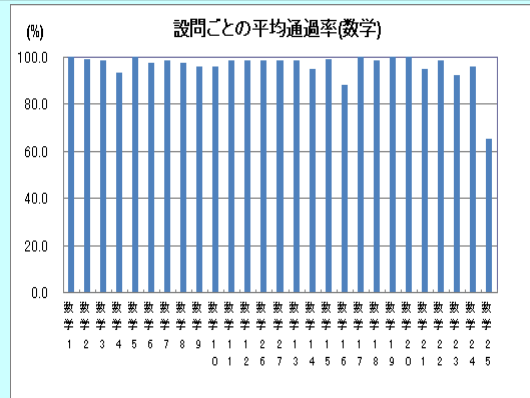
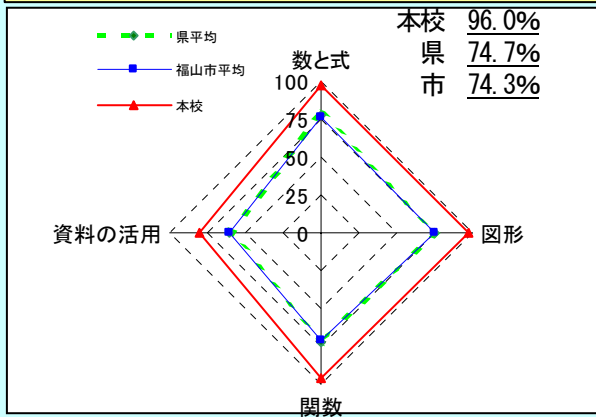
昨年度課題

- ①直線と平面の垂直関係の理解に課題がある。
- ②式の形から比例・反比例の関係を見分けることに課題がある。
- ③

昨年度課題を受けて取組んだ具体的事項

- ①図形の領域において、毎時間の課題をワークシートでまとめ、基本事項を定着させる。授業のはじめに基本事項の復習を行った。
- ②単元テスト、定期テスト、実力テストなどで既習事項の復習を行った。
- ③

「基礎・基本」定着状況調査 本年度通過率



重点課題 ◎「基礎・基本」定着状況調査

- ◎度数分布表から相対度数の理解に課題がある。
(問8(2)の通過率65.0%より)
- ◎角すいと角柱の体積関係を見分けることに課題がある。
(問5(2)の通過率88.0%より)

重点課題に対応した改善指導内容及び方法(授業・家庭学習)

- 【数学科】
 - ①資料の活用や図形領域において、課題をワークシートにまとめ復習を行う。
 - ②定期テスト、実力テストなどで既習事項の復習を行っていく。
- 【全校・他教科等】
 - ①総合的な学習の時間等を活用して、資料の活用をグラフなどを用いて行う。
 - ②他教科についても、自分の考えを友だちにもわかりやすく説明する機会を持つ。

取組みの検証

- 時期 2, 3学期
- 目標値 90%以上
- 方法 ワークシート, 小テスト

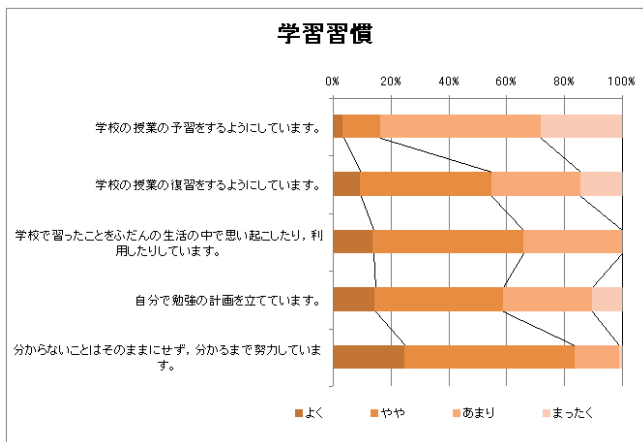
来年度の目標値

- 「基礎・基本」定着状況調査通過率90%以上を維持する。

授業改善シート〔質問紙調査〕

校番(31)番 福山市立福山中学校

1 生活・学習

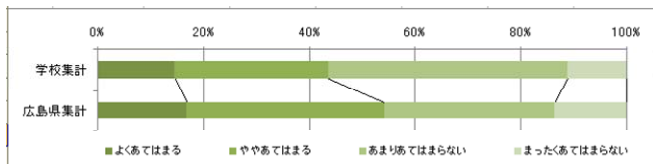


改善したい点(◎「基礎・基本」)	今後の具体的な取組みの内容
◎将来の夢や目標に向け意欲的に学習している生徒は多いが「学校の授業の予習をするようにしている。」(16.2%)・「自分で勉強の計画を立てています。」(58.9%)の肯定的評価が低い。	◎学活, HRを活用し, 生徒が互いに効果的な学習方法について紹介, 評価し合える場を設け, 生徒の自主的, 計画的学習を学校として促進する。

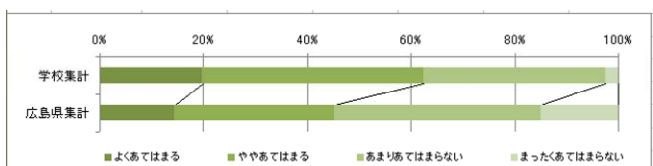
来年度の目標値	<ul style="list-style-type: none"> ・「自分で勉強の計画をたてています。」の肯定的評価を65%以上にする。 ・塾を除く, 平日の家庭学習時間1時間未満の生徒を5%以下にする。
----------------	----------------------------------------------------------------------------------------------------------------------------------

2 教科学習への意識

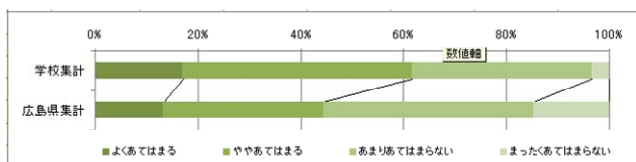
国語の授業を楽しみにしています。



数学の授業では, 理由をあげて自分の考え方や解き方を説明しています。



英語の授業では, 話が続くようにつなぎ言葉などを用いて話しています。



	生徒の回答と学校の指導についての課題 (◎「基礎・基本」)	授業改善の方向性や具体的な取組み
国語	◎「分かる」の肯定的回答率76.1%に対して, 「好き」は61.5%, 「楽しみ」は43.6%と例年低い水準にある。	・生徒の興味・関心や能力の実態を考慮し, 達成感のもてる学習課題を設定し, 主体的に学習に取り組む教材や指導展開を工夫する。
数学	◎「授業が分かる」「数学で学んだことが他教科や生活の中で役に立つ」の肯定的回答率は, およそ80%であるが, 「理由をあげて自分の考え方や解き方を説明している」の回答率は62.4%にとどまっている。	・理由をあげて自分の考え方や解き方を発表させる授業を行っていく。
英語	◎「英語の勉強が好き」・「授業がよく分かる」の肯定的回答率はおよそ80%なのに対して, 「自分の考えや気持ちなどを英語で話す」・「話が続けるようにつなぎ言葉などを用いて話す」の回答率は60%程度にとどまっている。	・英語の学習への興味・関心は高いが, 言語運用能力が十分に身につけていなかったり, 自信が持てなかったりしていると考えられる。つなぎ言葉などの会話を継続するための表現を指導してから, 実際にペアワークで活用させるなど「話す・聞く」の活動をより意図的に仕組んでいく。

来年度の目標値	・基礎・基本, 全国学力調査共に全教科の平均通過率90%以上
----------------	--------------------------------

授業改善シート〔実施スケジュール〕

校番(31)番 福山市立福山中学校

	～ 8月	9月	10月	11月	12月	1月	2月	3月	4月	5月	6月
	・ Plan		・ Do			・ Check		・ Action			
	結果の分析・H22の改善計画の見直し H23の改善計画の実施					検証		次年度の計画			
全校・全教科		校内研修	校内研修	公開研	新学習指導要領 シラバスの改善と作成			校内研修	新学習指導要領 の実施		
国語		定期テスト	公開研	定期テスト	定期テスト	定期テスト	定期テスト			定期テスト	
	ワークシート等の工夫, 単元の振り返り・定期テストなどによる定着度・満足度の把握, 漢字テスト, 言葉に関するスピーチ, 読書指導										
数学		定期テスト	公開研	定期テスト	定期テスト	定期テスト	定期テスト			定期テスト	
	少人数授業の工夫, 改善(学習プリント, 問題解決型学習), 定期テストなどによる定着度・満足度										
		単元テスト	単元テスト			単元テスト	単元テスト				
英語		定期テスト	公開研	定期テスト	定期テスト	校内研 定期テスト				定期テスト	
	単元末テスト・定期試験 (リスニング含む)・インタビューテストで定着度の確認 1分間チャット・Show & Tell・Skitなどで総合的英語活用力の確認										
		Skit	Interview Test	Interview Test		Interview Test			Interview Test	Show & Tell	Show & Tell
生活・学習		自主的・計画的学習の確立 (帰りのHRを活用して「私の効果的学習方法」の紹介・相互評価)									
		面接指導	面接指導	面接指導		面接指導					