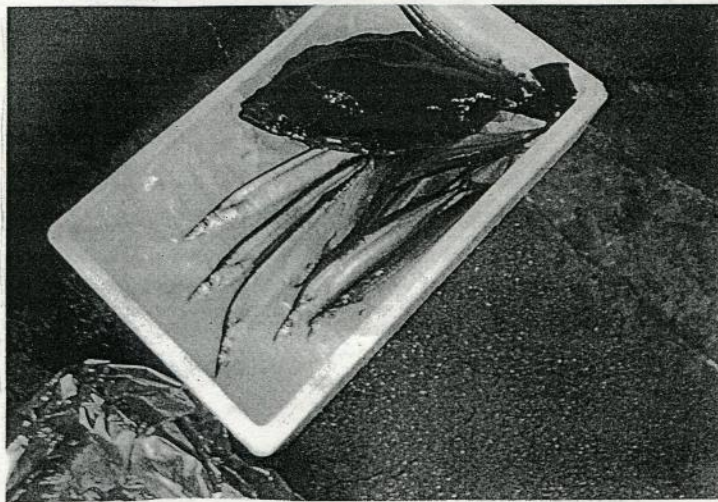


山よし商店の魚



とも田丁でつた魚をうっているお店
です。



おがやまのさかなも入ってきます。

おっつかって立たせる



山よし商店の魚

山よし商店にはいろいろな魚がいます。
その中で一番うれるのは、てんねんのたい
です。

昔



昔、山よし商店は、ガス天をついていま
した。

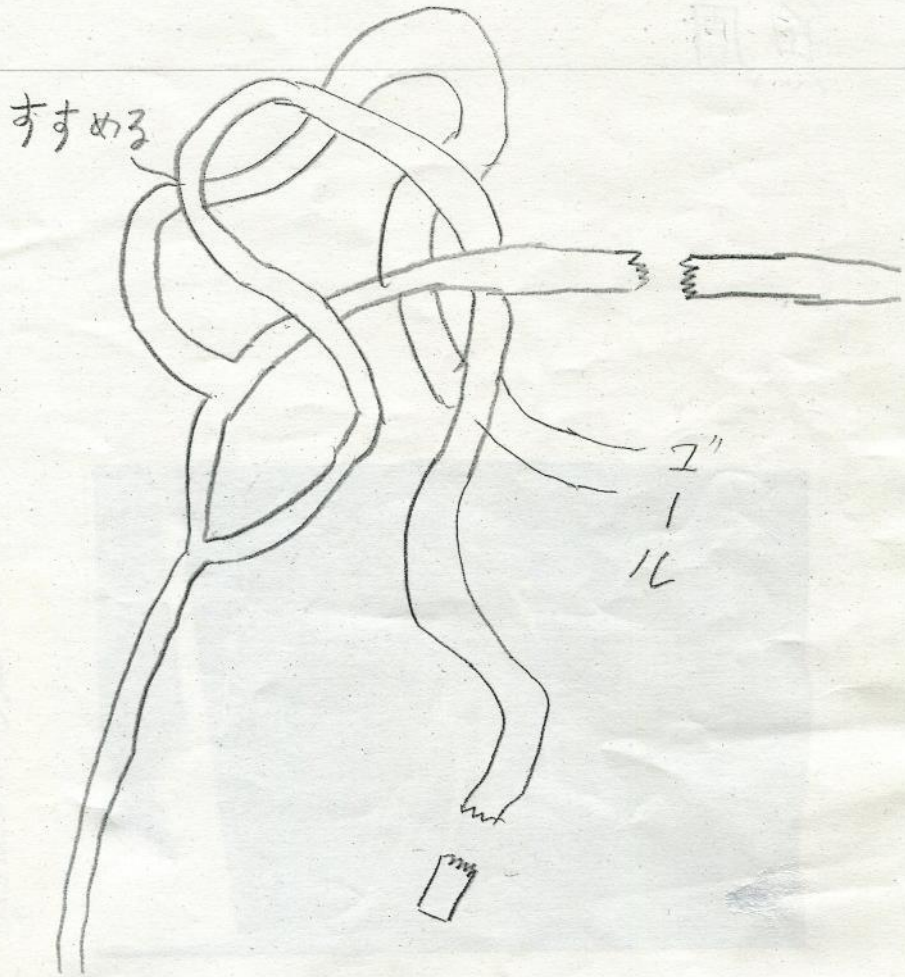
かんはち

かんはちというのは、昔お守りになっていま
した。かんはちには、大きい魚にしかない
ほねです。

ともにいる魚

- ・チヌ ・スズキ・セイイ
- ・メバル・ユウイカ
- ・キス ・アオリイカ
- ・カレイ ・コブダイ
- ・カサゴ ・アイナメ
- ・サバ

エビフライが一番人気 120°き 90円



スタート

漢字クイズ" 次の漢字は？

魚周



答え