

広瀬学園小中学校の一年間

月	小中学校	地域
4	始業式, 入学式 小中合同交流会	
5		広瀬大運動会
6	プール開き	ドッジボール大会
7	終業式	
8	デイキャンプ(自)	夏祭り
9	始業式, 運動会	敬老会, ソフトバレーボール大会
10	社会見学, 学校説明会・見学会	
11	学校へ行こう週間, 文化祭, 修学旅行(中)	
12	駅伝・ロードレース大会, 終業式	
1	始業式, 入学説明会(小中新1年)	とんど祭り
2	新小1年生入学体験, 三送会(中)	
3	六送会(小), 卒業証書授与式, 修了式	

学校沿革

・2022(令和4)広瀬学園小学校・広瀬学園中学校開校

広瀬小学校

広瀬中学校



広瀬学園 校歌

作詞・作曲 原田 嘉子

一 遥かにきらめく瀬戸の海
空にも高き岩室山の
天地を繋ぐ学び舎に
今日も風は清かに
集えし友との明るい声は
明日にこだます希望の響き
広瀬学園 わがふるさと
ララ 奇跡の出会い

二 深き教えを学び得て
未来の夢を高らかに
信の道を進みゆく
天空駆けて彼方へ
広げた翼に込めた想いは
明日にはばたく希望の光
広瀬学園 わがふるさと
ララ 生命輝く



アクセス



HIROSEGAKUEN

2022年度(令和4年度) 学校要覧



学校教育目標

心豊かで 主体的に学び たくましく生きる子どもの育成



福山市立広瀬学園小学校
福山市立広瀬学園中学校

〒720-2415 福山市加茂町字北山1064番地1

TEL 084-972-2173 FAX 084-972-7189

URL (小学校) gakuen-hirose-shou@manabi.city.fukuyama.hiroshima.jp

(中学校) gakuen-hirose-chu@manabi.city.fukuyama.hiroshima.jp

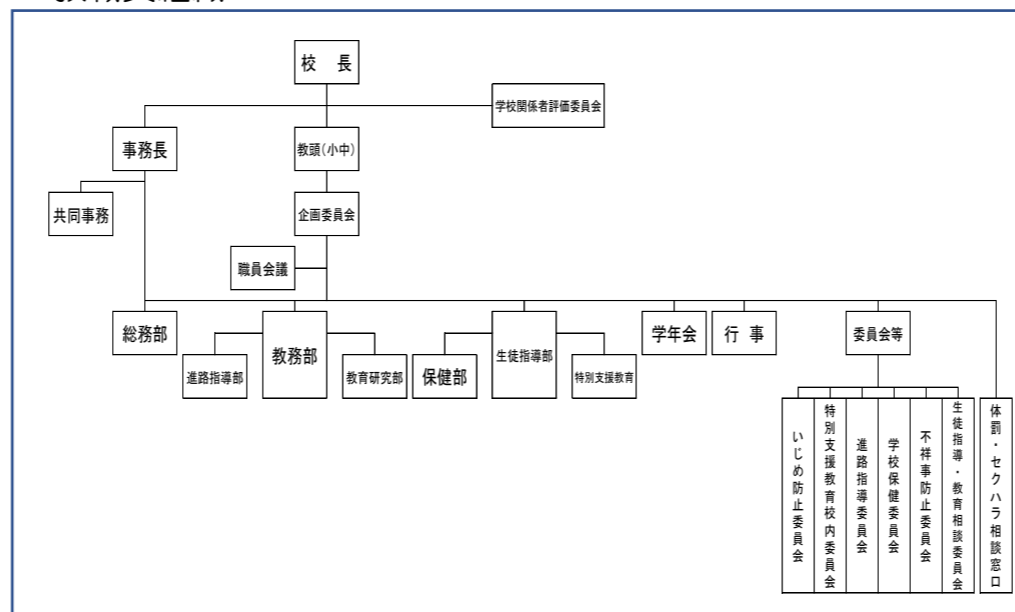
教職員組織

職名	氏名	主任等	担任・担当教科等
校長	谷本 昌宏		
教頭(小)	角田 考史		小2担任
教頭(中)	平山 祐輔		
教諭	世羅 笙平		小1担任
教諭	篠原 俊介	教務主任(小)	小3担任
教諭	野島 邦夫		小4担任
教諭	吉用 奈央	生徒指導(小)	小5担任
教諭	望月 尊史	研究主任(小)	小6担任
教諭	高地 頼子	特別支援教育Co(小)	特別支援学級担任(自・情)
教諭	水成 彩加		特別支援学級担任(知)
教諭	佐場 香苗		特別支援学級担任(肢体不自由)
教諭	岡田 直晃	研究主任(中)	中1担任
教諭	高橋 京子		中1担任
教諭	大石 美優		中2担任
教諭	貝野 敬益	教務主任(中)	中2担任
教諭	内田 静香		中3担任
教諭	手塚 久義		中3担任
教諭	日置 秀孝		中3担任
教諭	余越 太輔	生徒指導(中)	中3担任
教諭	上原 麻里	特別支援教育Co(中)	特別支援学級担任(自・情)
教諭	児玉由美子		特別支援学級担任(知)
養護教諭	谷本妃呂美		兼務(中)
主事	本川 貴史		兼務(中)
技術員	仁田 克枝		給食業務
技術員	岡田 和江		給食業務
介助員	秋山 佳世		小学校
介助員	丹羽ひとみ		小学校
介助員	園生 由益		中学校
学校支援員	吉本 真琴		中学校
図書館補助員	徳光 和美		兼務(小)
SC	山本 孝美		兼務(小)

基本構想



教職員組織



児童生徒数・学級数(5月1日現在)

広瀬学園小学校				
学年	学級	男	女	計
1年	1組	1	0	1
2年	1組	0	4	4
3年	1組	3	1	4
4年	1組	1	3	4
5年	1組	4	5	9
6年	1組	3	3	6
特別支援	知的	5	1	6
	自情	3	1	4
	肢体	0	1	1
合計	9学級	20	19	39

広瀬学園中学校				
学年	学級	男	女	計
1年	1組	4	3	7
2年	1組	5	4	9
3年	1組	6	3	9
特別支援	知的	1	2	3
	自情	5	0	5
合計	5学級	21	12	33

日課表

	小学校		中学校	
学びタイム	8:30 ~ 8:45	8:30 ~ 8:40	学びタイム	
朝・ミテイング	8:45 ~ 8:50	8:40 ~ 8:45	朝学活	
1校時	8:50 ~ 9:35	8:50 ~ 9:40	1校時	
2校時	9:45 ~ 10:30	9:50 ~ 10:40	2校時	
大休憩	10:30 ~ 10:50	10:40 ~ 10:50	準備	
3校時	10:50 ~ 11:35	10:50 ~ 11:40	3校時	
4校時	11:45 ~ 12:30	11:50 ~ 12:40	4校時	
給食・昼休憩	12:30 ~ 13:20	12:40 ~ 13:30	給食・昼休憩	
掃除		13:30~13:40		掃除
5校時	13:20~14:05	13:45~14:35	13:35~14:25	13:45~14:35
6校時	14:10~14:55		14:35~15:25	
学びタイム		14:40~14:50		14:40~14:50
朝・ミテイング	14:55~15:00	14:50~15:00	15:25~15:35	14:50~15:00
下校	15:10		15:45~16:30	15:10~16:30
			16:45	下校