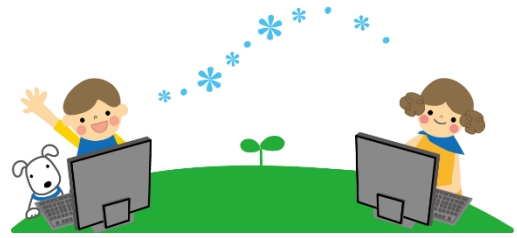


端末活用の約束

鷹取中学校 ver.



☆私は、次のことに気をつけて、パソコンを使っています！



学校から貸し出される端末には、様々な機能があり、上手に活用することで次のようなことができ、次のような学びの世界が広がります。

- 様々な情報や興味のあることに触れるなど、新たな学びのきっかけにする。
- オンライン教材などを使い、自分のペースや理解に応じて学習内容を選択する。
- 授業中に、仲間と意見交流や協働作業をする。
- 離れた場所にいる人と、話し合いや意見交流をする。
- 災害等による学校休業等においても先生や友達とつながり、オンラインによる学習をする。

しかし、使い方を間違えると破損したりトラブルの原因となったり、心配されることもあります。そこで、みんなが安心・安全に端末を利用できるようにするために、「端末活用の約束」を定めます。

今、スマートフォンやタブレットパソコンなど、様々な情報機器が、社会や日常生活で使われるようになっていきます。そうした機器を、安心・安全・快適に活用するためには、どんな危険があるかを知り、自分自身で使い方を考えることが大切です。

ここに示す約束を基本に、自分で考えたり先生や家族と相談したりしながら、端末を「安心・安全・快適」に活用していきましょう。

1. 名称

鷹取中学校では、端末をパソコンと呼びます。

2. パソコンの取り扱い方

- ていねいに扱きましょう。(投げない、強く押さえない、水にぬらさない など)
- パソコンは、必ずケースに入れて持ち歩きましょう。端末をもって走ったり、画面を操作しながら歩いたりしないようにしましょう。
- 作成した資料(写真や動画も含む)やインターネットから取り込んだデータは、指定のクラウドサーバーに保存し、本体にためこまないようにしましょう。

○他人のパソコンをさわってはいけません。また、パソコンを他人に貸したり、他人の端末を勝手に操作してはいけません。

○次のようなことは故障の原因になるので、しないようにしましょう。

- ・ ストーブや日光の下など熱いところに置く
- ・ 湿気の多いところで使用する
- ・ 画面を決められたペンや指以外で触れる
- ・ 磁石を近づける
- ・ 物を食べたり飲んだりしながら使用する
- ・ 紙やペンをはさんで、画面を閉じる

3. 使用場所

原則として、学校と自宅で使用します。ただし、学習活動に必要な場合に限りに、上記以外の場所で使用できます。その際は、紛失や盗難、落下による破損等に十分気を付けましょう。

4. 主に使用するアプリ

○学校通信・学年通信・学級通信等の配布・・・Google classroom

○授業・・・ロイロノート

○保護者の方との連絡・・・cocoo

5. 学校でのパソコンの取り扱いかた

- ① 朝、登校してきたら、カバンに入れたまま後ろのロッカーに入れておきます。(落下防止のため)
- ② 掃除が終わったら、カバンから取り出します。学校に置いて帰っている人は、ロッカーから取り出します。すべての授業ですぐに使用できるように、机の上又は机の中に準備しておきます。移動教室や体育の授業の時は、教科担当の先生の指示を聞きましょう。
- ③ 休憩中のパソコンの使用については、よく考えましょう。
- ④ 午後学活終了後、カバンに入れて家に持ち帰ります。部活動の時は、荷物の置き場に十分注意しましょう。持ち帰り許可が降りていない生徒は、自分で充電場所に持っていき、帰宅しましょう。

家にパソコンを忘れて登校した場合・学校で自分のパソコンが使用できない場合

家にパソコンを忘れた場合は、朝学活前、学校で自分のパソコンが使用できなくなった場合は休憩中に職員室へ行き、パソコン貸し出し表に名前などを記入の上、パソコンを借りましょう。また、午後学活終了後、すぐにパソコンを持って職員室へ行き、貸し出し表に返却日を記入の上、パソコンを返却しましょう。

6. 家庭でのパソコンの取り扱いかた

- 登下校中はカバンから出さないようにしましょう。
- 明るい部屋で使用し、画面に近づきないように気をつけましょう。また、休憩をしながら使い、30分に一度は遠くを見るなど、目を休ませましょう。寝る30分前には、使用をやめるようにしましょう。
- 使用する時間帯や時間は、家の人とよく話し合い、決めましょう。
- 翌日の学校で活用できるように、バッテリーの残量に注意しながら、必要に応じて充電をするようにしましょう。

7. アカウントやパスワードの管理について

アカウントやパスワードがわからなくなると、様々な機能が使用できなくなります。パソコンで使用するアカウントやパスワードはすべて、手帳に貼り付けておきましょう。若鷹(スケジュール)は、パソコンと常に一緒に持ち歩きましょう。

※アカウントやパスワードは、友達には教えてはいけません!!

8. インターネットの閲覧(えつらん)について

インターネットは、正しく使えば学習を広めたり、生活を便利にしたりすることができますが、中には怪しいサイトや個人情報をたくみに得ようとする悪質なサイトもあります。

学校から貸し出す端末では、有害なサイトや SNS・ブログ・オンラインゲームなどをブロックしていますが、それに限らず、家の人とインターネットを使うときの約束をきちんと決め、ルールを守って使用しましょう。

また、以下の3点を必ず守りましょう。

※自分や他人の個人情報(名前,住所,電話番号,メールアドレス,写真など)は、インターネット上にあげてはいけません。

※あやしいサイトに入ってしまったときはすぐに退出し、必ず先生や家族に報告・相談をしましょう。

※インターネット上にある画像や文章を勝手にコピーした場合、著作権・複製権に触れる場合があります。引用ルールを守り、おやみに使用しないようにしましょう。

9. 個人情報保護のための禁止事項

○みんなで使うクラウドサーバなどに保存してある他人のデータを操作してはいけません。

○勝手にカメラで人を撮影したり、人の家や持ち物などを撮影したりしてはいけません。撮影したいときには、必ず許可をとるようにしましょう。

10. 不具合や故障のとき

端末やインターネットが使えなくなって、再起動しても元にもどらないときや、故障、紛失だと思われるときは、学校では先生に、家では家族の人に伝え、次のヘルプデスクに問い合わせをしてもらってください。

ヘルプデスク(株式会社アスコン)

○電話での問い合わせ

(一般電話, 携帯電話の利用可能)

フリーダイヤル 0120-999-293

受付時間 9:00~17:00

○ウェブでの問い合わせ

<https://support.ascon.co.jp/education>

24 時間受付