

福山市立新市中央中学校区

新市中央中学校

令和4年度 学校要覧



校歌

作詞 葛原 しげる
作曲 弘田 龍太郎

一 谷川野川を 集えては

夜昼やすまず そそぎては

ゆくて樂しき 神谷芦田

はるけき海へ 一すじに

力を合せて 樂しき流れ

中央中学 樂しき教え

二 芦品の真中に よき郷に

清くも明るき 学舎に

心磨きて 身を練りて

よるこびのぞみ さいわいを

この世にみたさん 明るき願ひ

中央中学 明るき教え

三 朝夕蛇円を 仰ぎつつ

けだかき理想に はげみつつ

重き責務を はたさんと

ほこりも新たに ふるいたつ

永劫不動の けだかき誓ひ

中央中学 けだかき教え

〒729-3103 福山市新市町新市 1305

電話 (0847) 52-5534 FAX (0847) 52-5537

ホームページ <http://www.edu.city.fukuyama.hiroshima.jp/chu-shinichichuo/>

E-mail chu-shinichi@manabi.city.fukuyama.hiroshima.jp

I 中学校区の学校概要

(令和4年5月1日現在)

学 校	学級数								児童生徒数							
	1年	2年	3年	4年	5年	6年	特支	計	1年	2年	3年	4年	5年	6年	特支	計
新市中央中学校	4	4	4	/	/	/	3	15	158	125	141	/	/	/	17	441
常金丸小学校	1	1	1	1	1	1	3	9	15	21	15	15	16	20	13	115
網引小学校	1	1	1	1	1	2	3	10	30	33	30	36	38	41	13	221
新市小学校	1	1	2	1	1	1	4	11	19	26	39	28	30	35	22	199
戸手小学校	2	2	2	2	2	2	6	18	41	44	68	59	62	58	44	376

II 中学校区のめざす子ども像，育てたい資質・能力

<目指す子ども像> 主体的に学び合う児童生徒

<育てたい資質・能力> 21世紀型スキル & 倫理観			
課題解決力	チャレンジ&チェンジする力	つながる力	自己表現力
課題を設定し，情報を比較・分類・関連付けながら解決する児童生徒。	自分の目標達成に向けた計画を立て，取り組む児童生徒。そして，その取組を定期的に振り返り，改善策を考える児童生徒。	互いの良さや違いを認め合い，協働して課題の解決策を導き出す児童生徒。	自分の思いや考えを相手に分かりやすく説明する児童生徒。

III 地域とともにつくる教育

家庭・学校・地域での『5つの約束』

- ① 家庭学習を毎日しよう
- ② 次の日の準備を必ずしよう
- ③ あいさつをしよう
- ④ 早ね・早おき・朝ごはんの習慣をつけよう
- ⑤ 家庭でのお手伝いをしよう

IV 新市スタンダード

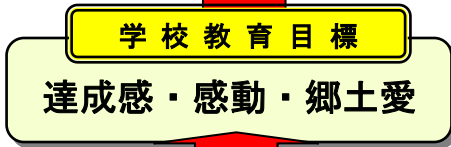
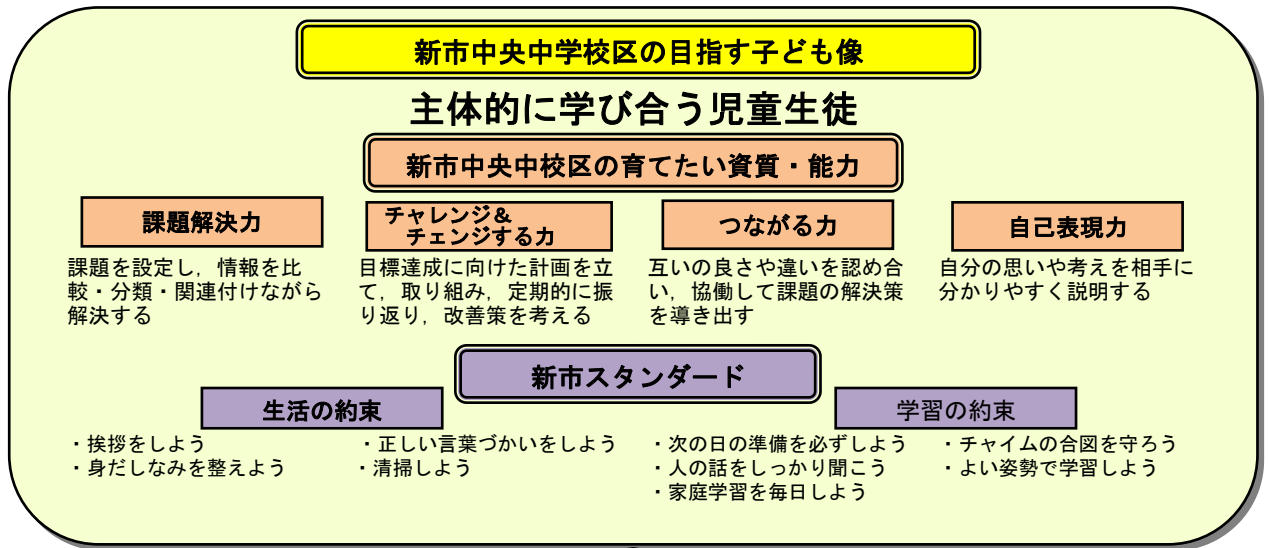
<生活における約束>

- ① あいさつをしよう
- ② 正しい言葉づかいをしよう
- ③ 身だしなみを整えよう
- ④ 清掃をしよう

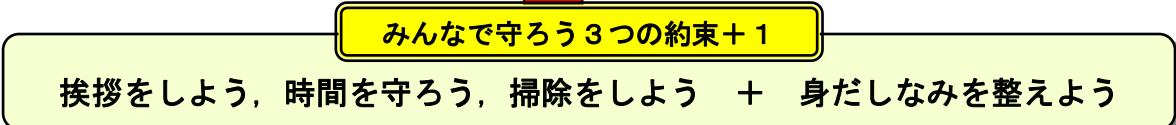
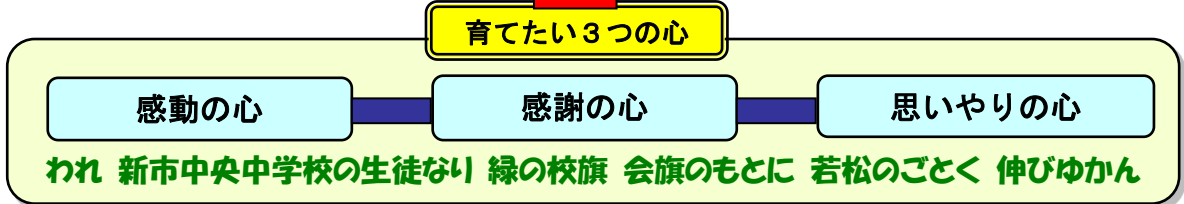
<学習における約束>

- ① 次の日の準備を必ずしよう
- ② チャイムの合図を守ろう
- ③ 人の話をしっかり聞こう
- ④ よい姿勢で学習しよう
- ⑤ 家庭学習を毎日しよう

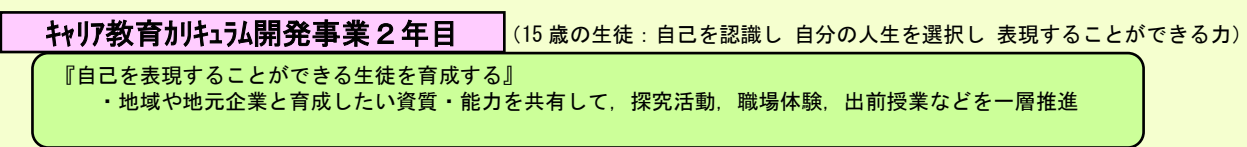
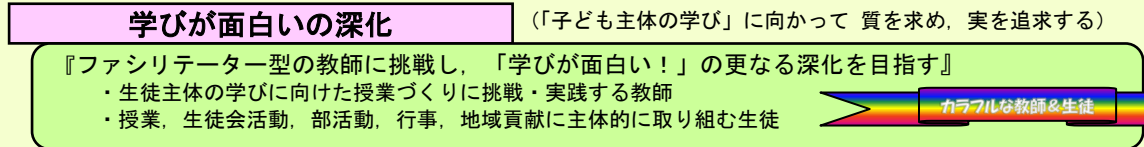
1 学校経営計画



全ての教育活動において、生徒が主体的に取り組む、達成感や感動を味わう!! また、住み続けられるまちづくりに地域と一緒に取り組む!!



オール新市で「日本一の学校」を創ろう!



2 学校概要

(令和4年5月1日現在)

(1) 生徒数と学級数

	第1学年	第2学年	第3学年	特支(知)	特支(自・情)	計
男子	74	65	74	4	6	223
女子	84	60	67	3	4	218
計	158	125	141	7	10	441
学級	4	4	4	1	2	15

(2) 教職員数

校長	教頭	事務長	教諭	養護教諭	学校支援員	校務補助員	介助員	図書館補助員	非常勤講師	SSS	SC	計
1	1	1	25(1)	1	1	1	2	1	5	1	1	41(1)

SSS:スクールサポートスタッフ

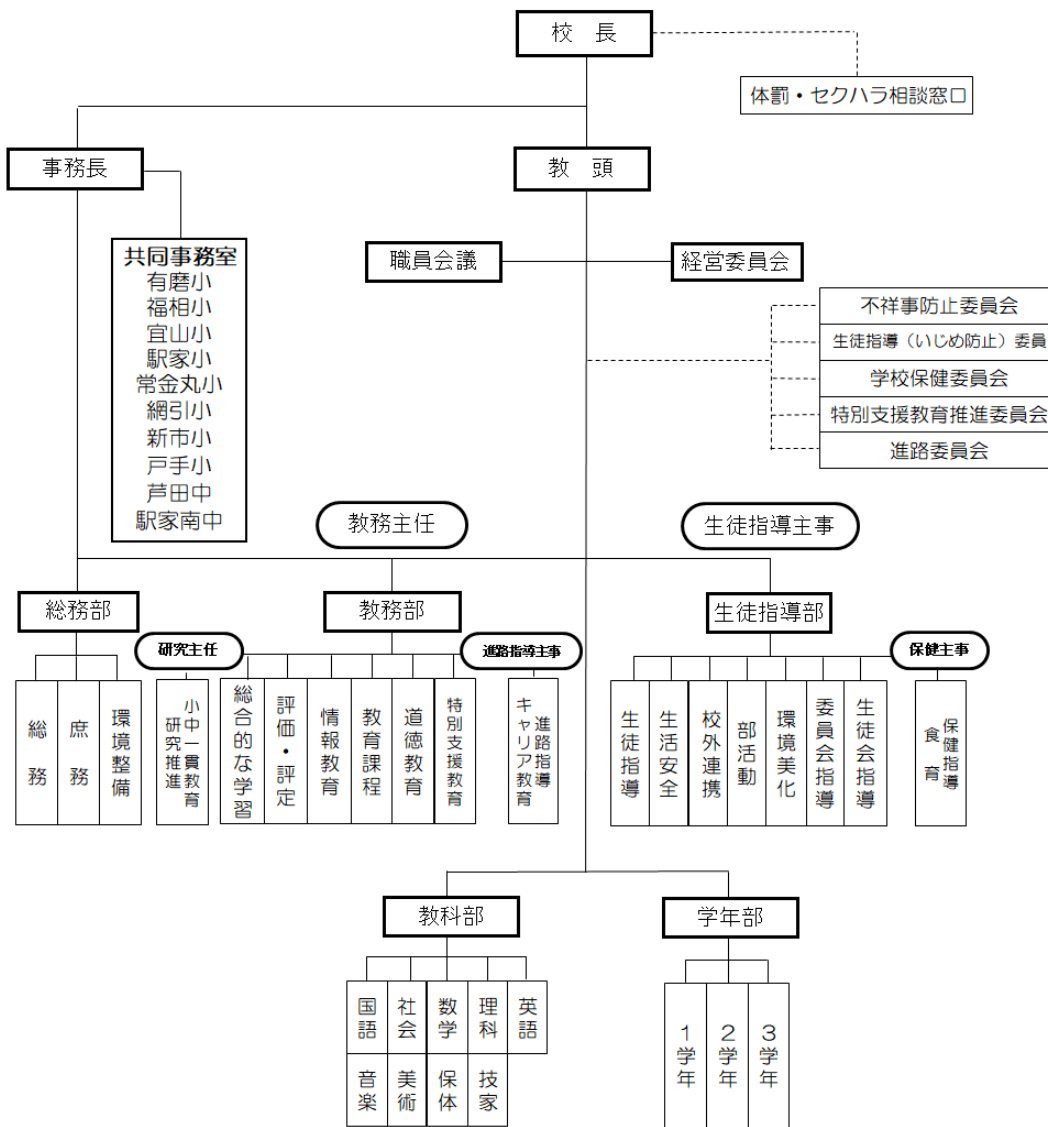
SC:スクールカウンセラー

(1)は育休教諭

3 職員一覧

	氏名	教科	主任主事等	分掌	部活動顧問
校長	門田 剛年				
教頭	岡森 浩司				
事務長	坂本 真弓				
1年1組担任	瀧宮 直輝	技術	生徒指導主事	生徒指導	野球
1年2組担任	森政香太郎	数学		教務	男子卓球
1年3組担任	栗原ひろみ	国語		教務	女子卓球
1年 副担任	竹本 正美	社会	学年主任	生徒指導	男子バスケット
1年 副担任	樹山 千夏	英語		生徒指導	陸上
1年 副担任	青木 舞子	美術		教務	創作
スマイルルーム担任	別府 堯明	保体		生徒指導	テニス
2年1組担任	荒木 孝晴	数学	保健主事	教務	女子卓球
2年2組担任	森脇 楓	家庭		生徒指導	女子バスケット
2年3組担任	佐野 華帆	音楽		生徒指導	吹奏楽
2年4組担任	池田千代美	国語		生徒指導	書道
2年 副担任	中野 憲治	理科	学年主任	教務	剣道
2年 副担任	松田 英里	英語		教務	吹奏楽
2年 副担任	三島 直己	保体	県中体連理事長	生徒指導	男子ソフトテニス
3年1組担任	加藤希世子	英語	学年主任	教務	テニス
3年2組担任	井上奈菜美	社会		教務	女子バスケット
3年3組担任	川崎 悠里	理科		生徒指導	男子バスケット
3年4組担任	世良 幸子	数学	教務主任	教務	バレー
3年 副担任	味吞 耕平	社会	キャリア推進 進路指導主事	教務	サッカー
3年 副担任	箱崎 愛里	保体		生徒指導	陸上
特支(知的)担任	小野 陽介	保体		生徒指導	野球
特支(自・情)担任	松井 孝文	英語	特別支援教育コーディネーター	教務	科学技術
特支(自・情)担任	小川 隆	保体		生徒指導	サッカー
養護教諭	森貞 瑞帆			生徒指導	
校務補助員	出原 幸子				
介助員	澁谷 浩子				
介助員	日谷 諭生				
スクールサポートスタッフ	米村真理子		有磨小学校	事務主幹	谷本 千佳
学校支援員	内海 等		福相小学校	主事	中東 眞充
学校図書館補助員	三上 陽子		宜山小学校	主事	久原 真
スクールカウンセラー	櫻井久仁子		駅家小学校	事務主幹	山本美和子
非常勤講師	藤井 照文	理科	駅家小学校	主事	藤田 峰子
非常勤講師	二畑 洋子	国語	常金丸小学校	主事	世尾 真琳
非常勤講師	田坂 和也	保体	網引小学校	主事	岡本真理子
非常勤講師	信岡 良奈	日語	新市小学校	事務主幹	能勢 友理
非常勤講師	岡田 悦子	英語	戸手小学校	事務主任	小林 佳子
育児休業	千葉明日香	保体	芦田中学校	事務主幹	木村 裕美
出産休暇	山田 聡子	数学	駅家南中学校	事務主幹	河田 博志

4 学校運営組織図



5 教育課程

区 分		年 間 授 業 時 数					
		第1学年		第2学年		第3学年	
		必修教科	選択教科	必修教科	選択教科	必修教科	選択教科
教 科	国 語 (毛筆・硬筆)	140 (10・10)		140 (10・10)		105 (5・5)	
	社 会 第1・2学年(地理・歴史) 第3学年(歴史・公民)	105 (58・47)		105 (55・50)		140 (40・100)	
	数 学	140		105		140	
	理 科	105		140		140	
	音 楽	45		35		35	
	美 術	45		35		35	
	保健体育 (保 健)	105 (16)		105 (16)		105 (16)	
	技術・家庭	35・35		35・35		18・17	
	外 国 語	140		140		140	
	その他特に必要な教科						
小 計	895		875		875		
計	895		875		875		
道 徳	35		35		35		
総合的な学習の時間	50		70		70		
特別活動(学級活動)	35		35		35		
計	1015		1015		1015		
学 校 行 事	45		65		47		
生 徒 会 活 動	5		5		4		
教 科 等 外	6		8		5		
総 計	1071		1093		1071		

<通常学級のみ掲載>

6 時 程

6時間の場合		5時間の場合	
朝 読	8:30 ~ 8:40	5校時	13:45~14:35
学 活	8:40 ~ 8:45	掃 除	14:40~14:50
1校時	8:55 ~ 9:45	学 活	14:55~15:10
2校時	9:55 ~ 10:45		
3校時	10:55 ~ 11:45		
4校時	11:55 ~ 12:45		
給 食	12:45 ~ 13:20		
休 憩	13:20 ~ 13:40		
5校時	13:45 ~ 14:35		
6校時	14:45 ~ 15:35		
掃 除	15:40 ~ 15:50		
学 活	15:55 ~ 16:10		

※予 鈴 8時20分
 ※出席確認 8時30分
 ※授業はすべて50分授業

※下校時間
 I期(4月~9月) (18:00)
 II期(10月~11月) (17:30)
 III期(12月~1月) (17:00)
 IV期(2月~3月) (17:30)

7 年間行事

4月



始業式、入学式、全国調査、
PTA総会、体育大会

5月



6月



春季総体、生徒総会、期末試験

7月



終業式、県選手権、三者懇談
PTA環境整備

8月



9月



始業式、文化祭、新人総体

10月



修学旅行、チャレンジウィーク

11月



合唱大会、3年三者懇談
期末試験

12月



PTA環境整備、生徒会選挙、
三者懇談、終業式

1月



始業式、3年学年末試験
県新人大会

2月



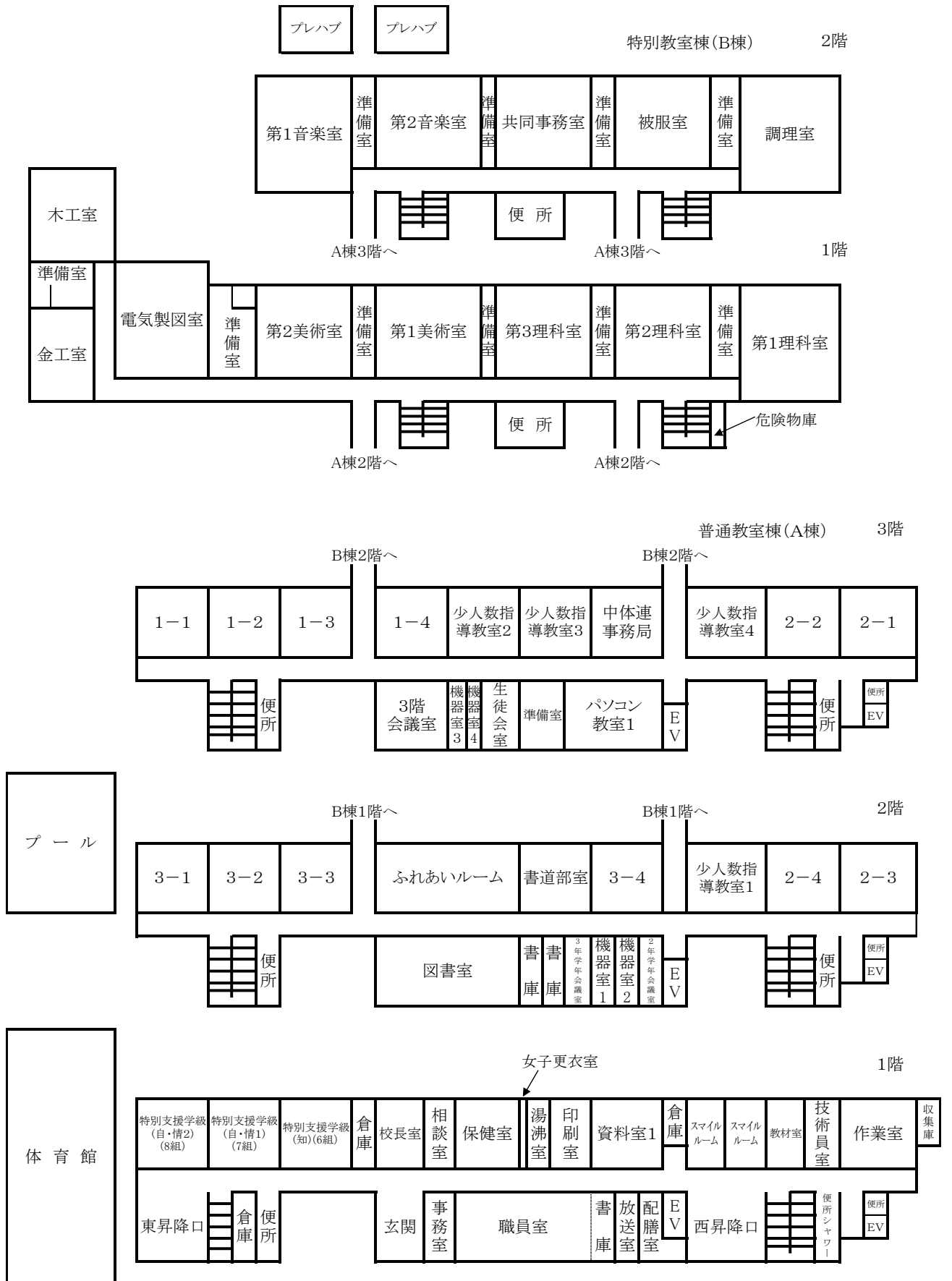
新入生説明会、PTA環境整備
1・2年学年末試験

3月



卒業証書授与式、修了式
離任式

8 教室配置図



9 学校沿革史

【常金中学校】

- 1960年(昭和35年) 常金丸中学校と藤尾中学校を統合し、新市町立常金中学校開校
- 1961年(昭和36年) 新校舎落成
- 1972年(昭和47年) 文部省指定生徒指導研究推進校指定
- 1999年(平成11年) 屋内運動場落成
- 2003年(平成15年) 福山市と芦品郡の合併により、福山市立常金中学校と校名変更
- 2013年(平成25年) 広島県学力向上総合対策事業指定校
- 2017年(平成29年) 福山学校元気大賞「地域一丸」部門受賞
- 2022年(令和4年) 3月13日 閉校式

【新市中央中学校】

- 1949年(昭和24年) 網引中学校と新市中学校を統合し、学校組合立中央中学校開校
- 1955年(昭和30年) 町村合併により、新市町立中央中学校と校名変更
- 1967年(昭和42年) 体育・音楽後援会を「中央中学校クラブ活動後援会」に名称変更
- 1979年(昭和54年) 新校舎落成
- 2003年(平成15年) 福山市と芦品郡の合併により、福山市立新市中央中学校と校名変更
- 2012年(平成24年) 広島県中学校学力向上対策事業指定校
- 2021年(令和3年) 広島県キャリア教育の充実を中核としたカリキュラム開発事業指定地域
- 2022年(令和4年) 3月25日 閉校式

【新しい新市中央中学校】

- 2022年(令和4年) 常金中学校と新市中央中学校が再編し、新しい新市中央中学校開校
4月10日 開校式