

1 幸千中学校校歌

幸千中学校校歌 作詞 木下夕爾 作曲 小倉朗	一 大空に 日は新しく 光あう まなびやの窓 友よ見よ はるかにも ひらけ行く 真理の道 ああ 幸千中の 名にこそる 知恵よ ちからよ 惜しみなく	二 再びは 来ぬ日を告げて 時の鐘 我らを誘う 友よ聞け こだまして 高らかに わく歌声 ああ 幸千中の 名につどう 夢よ 望みよ 限りなく	三 純潔の風 草に吹き 芦田川 水澄むところ 友よ呼べ 腕を組み 我らみな 花ひらく日 ああ 幸千中の 名に誓う 意気よ 誇りよ 消ゆるなく
------------------------------	--	---	---

2 校名および校章の由来

本校は、終戦後まもない1947年、村立千田中学校・御幸中学校として誕生しました。当時は、校舎もなく小学校の校舎を借りてのスタートでした。1949年、千田中学校と御幸中学校が一緒になって、今の幸千中学校が誕生しました。



「幸千」という校名は、御幸町と千田町の一字ずつをとったものです。また、校章は、右の図の「鶴」のマークです。これは、昔、この地域（鶴ヶ橋付近）にたくさんの鶴が飛び交っていたという伝説に基づいて採用されたということです。

3 学校の沿革

- 1947(昭和 22)年 新学制により、深安郡御幸村立御幸中学校・深安郡千田村立千田中学校として発足
- 1949(昭和 24)年 深安郡学校組合立幸千中学校開校、開校記念式典
- 1952(昭和 27)年 幸千中学校新校舎起工式、新校舎完成
- 1956(昭和 31)年 福山市への合併により、福山市立幸千中学校と校名変更
- 1957(昭和 32)年 生徒会発足、講堂落成式、新校歌発表会
- 1974(昭和 49)年 同窓会結成総会、同窓会名簿「若鶴」完成、創立25周年記念式典
- 1977(昭和 52)年 北校舎建築
- 1979(昭和 54)年 第2期校舎建築
- 1989(平成 元)年 創立40周年記念式典、屋上大時計設置
- 1990(平成 2)年 中国・四国技術家庭科研究大会会場校
- 1991(平成 3)年 新1年生よりブレザー制服に変更、コンピュータ室設置
- 1993(平成 5)年 第1回若鶴祭
- 1997(平成 9)年 (国)武道(剣道)指導推進校(3ヶ年)
- 1998(平成 10)年 緊急車両進入用「幸千中学校橋」完成
- 1999(平成 11)年 創立50周年記念式典
- 2002(平成 14)年 校内LAN構築工事
- 2007(平成 19)年 公開研究会(全学級公開)
- 2009(平成 21)年 LD・ADHD 通級指導教室設置
- 2010(平成 22)年 体育館耐震改修工事
- 2012(平成 24)年 (県)学力向上総合対策事業指定校(3ヶ年)
(県)生徒指導実践指定校
- 2013(平成 25)年 自転車置き場 増設



4 教育目標

「夢の実現に向け、真摯に努力する生徒の育成」

5 中学校区における自校の使命(ミッション)

社会の中で活躍でき、貢献できる社会人となるための基礎力の育成

6 使命の追求を通じて実現しようとする自校の将来像(ビジョン)

自信と誇りを持てる学校

- 主体的に学び、よく考える生徒
- 思いやりのある 友だちにやさしい生徒
- 当たり前のことが当たり前のことが当たり前以上にできる生徒

7 学校概要(平成26年5月1日現在)

(1) 生徒数の推移

2010(H22)	2011(H23)	2012(H24)	2013(H25)	2014(H26)
528 人	551 人	551 人	564 人	586 人

(2) 学級数と生徒数

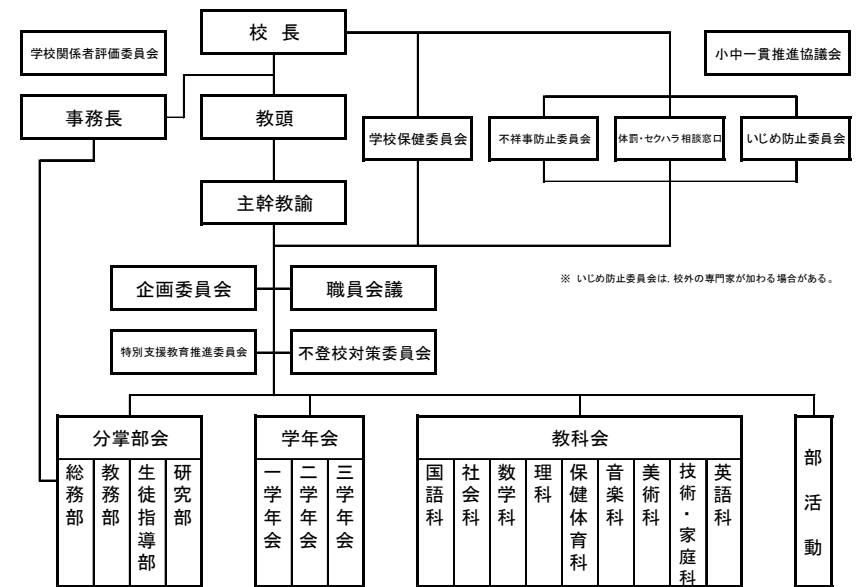
	1年	2年	3年	特支 (知的)	特支 (自・情)	特支 (肢体)	計
男子	118	89	86	4	4	1	302
女子	88	96	96	0	3	1	284
計	206	185	182	4	7	2	586
学級	6	5	5	1	1	1	19

8 主な年間行事計画

4月	就任式、始業式、入学式、新入生歓迎会 健康診断、参観日
5月	参観日、PTA総会、学校説明会、中間試験、若鶴祭(体育大会) 健康診断
6月	福山地区春季総体、避難訓練、公開研究会、参観日、期末試験 健康診断、飲酒防止教室(2年)
7月	校内主張大会、犯罪防止教室、三者懇談、終業式
8月	全校授業日、学年授業日、秋季総体 職場体験学習(2年)、喫煙防止教室(1年)、薬物乱用防止教室(3年)
9月	始業式、若鶴祭(壁画セレモニー)、参観日 交通安全教室(1年)、進路説明会(3年)
10月	若鶴祭(学習発表会)、中間試験、新人総体、読書月間 修学旅行説明会(2年)
11月	学校へ行こう週間、参観日、命の教室、生徒会役員選挙、期末試験 修学旅行(2年)、進路懇談(3年)
12月	避難訓練、進路事務説明会(3年) 三者懇談、終業式
1月	始業式 学年末試験(3年)、参観日(1・2年)
2月	合唱コンクール 入学説明会(新入生)
3月	卒業式、修了式 学年末試験(1・2年)、球技大会(1・2年)、進路説明会(2年)

9

福山市立幸千中学校 校務運営組織図



10 教職員一覧表

職名等	氏名	教科等	担任	分掌	部活動担当
校長	金田 耕治				—
教頭	埴越 将樹				—
総括事務長(兼)	金川 昌子				—
主幹教諭	喜多村昭宏	理科			—
(再)教諭	小林 淳子	拠点校指導教員			—
教諭	中西 和美	LD・ADHD 通級指導教室			—
教諭	石井由紀子	国語	(病休)		—
(臨)教諭	文徳 龍馬	国語	14R 担任	教務	サッカー
教諭	武藤 研吾	国語	25R 担任	教務	卓球女
教諭	澤田 里江	国語	31R 担任	研究	文芸
教諭[学年主任]	割鞘 智子	社会	1年副担任	研究	文芸
教諭[生徒指導主任]	相坂 忠芳	社会	2年副担任	生徒指導	バスケットボール男
教諭[学年主任]	藤本 俊治	社会	3年副担任	教務	ソフトテニス男
教諭[教務主任]	相方由紀夫	数学	1年副担任	教務	卓球男
教諭	伊藤 直也	数学	16R 担任	生徒指導	サッカー
(臨)教諭	佐藤 絹子	数学	23R 担任	研究	バスケットボール女
教諭[進路指導主任]	近藤 留美	数学	35R 担任	研究	吹奏楽
教諭	畠山 耕平	理科	12R 担任	生徒指導	軟式野球
教諭[学年主任]	右下美香子	理科	2年副担任	生徒指導	陸上競技
教諭[研究主任]	志田 健	理科	3年副担任	研究	軟式野球
教諭	坂本 恭子	音楽	15R 担任	研究	吹奏楽
教諭[学年主任]	望月 詩子	美術	34R 担任	教務	美術
教諭	寺藤 貴士	保健体育	1年副担任	生徒指導	陸上競技
教諭	佐藤真由美	保健体育	21R 担任	生徒指導	バレーボール女
教諭	矢田 博美	保健体育	33R 担任	生徒指導	バスケットボール女
教諭	西沖 広雅	技術	22R 担任	教務	科学技術
教諭	山本 聡子	家庭	13R 担任	生徒指導	家庭科
(臨)教諭	小野 珠生	英語	11R 担任	教務	ソフトテニス女
教諭	花田由紀子	英語	24R 担任	研究	ソフトテニス女
非常勤講師	市川 美徳	英語	2年副担任	生徒指導	—
教諭	山本 由季	英語	32R 担任	生徒指導	バレーボール女
教諭	三島加緒里	英語	23R 担任	生徒指導	バスケットボール女
教諭	井上 恵	特別支援(自・情)	7R 担任	研究	陸上競技
教諭	平谷 裕	特別支援(知)	8R 担任	教務	ソフトテニス男
教諭	井上由美子	特別支援(知)	9R 担任	研究	バスケットボール男
養護教諭	小林 祐子			生徒指導	—
総括事務主任	森本 英樹	学校事務			—
学校相談員	笹部 伸子			生徒指導	—
介助員	眞野 悦子				—
介助員	市川久美子				—
スクールカウンセラー	山本 孝美				—
A L T	ジドニー・バルダーフ				—

11 教育課程

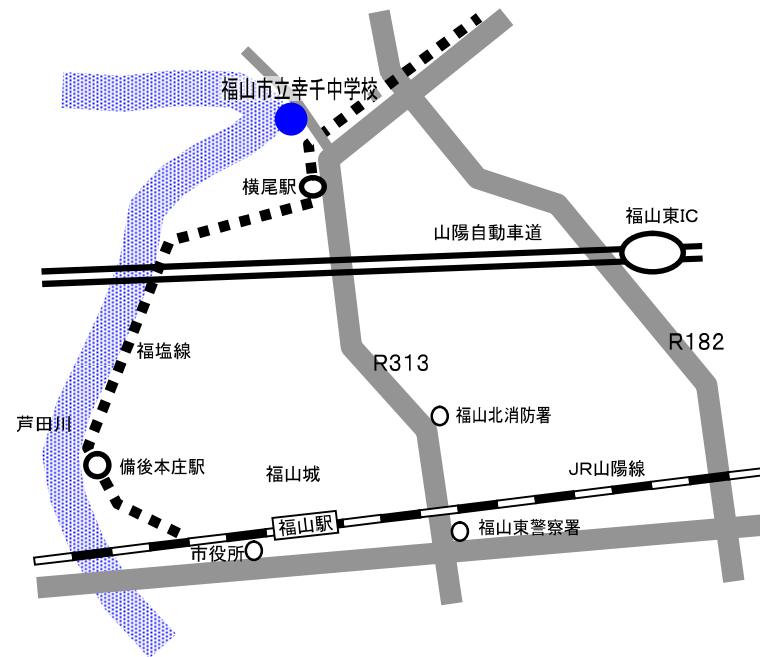
		年間授業時数		
		第1学年	第2学年	第3学年
教 科	国語 (毛筆・硬筆)	140 (8・12)	141 (8・12)	105 (4・6)
	社会 (地・歴・公)	105 (60・45・0)	105 (60・45・0)	140 (0・40・100)
	数学	140	105	140
	理科	105	140	140
	音楽	45	36	35
	美術	45	35	35
	保健体育 (保・体)	105 (89・16)	105 (89・16)	105 (89・16)
	技術・家庭 (技・家)	70 (35・35)	70 (35・35)	36 (18・18)
	英語	141	140	140
	小計	896	877	876
道徳	35	35	35	
特別活動(学級活動)	37	38	36	
総合的な学習の時間	51	78	71	
計	1019	1028	1018	
学校行事	59	80	55	
生徒会活動	7	7	7	
教科等外	31	33	23	
総計	1116	1148	1103	

12 日課表

	5校時時程	6校時時程
朝の読書	8:30 - 8:40	8:30 - 8:40
朝の会	8:40 - 8:45	8:40 - 8:45
1校時	8:55 - 9:45	8:55 - 9:45
2校時	9:55 - 10:45	9:55 - 10:45
3校時	10:55 - 11:45	10:55 - 11:45
4校時	11:55 - 12:45	11:55 - 12:45
昼休憩	12:45 - 13:25	12:45 - 13:25
5校時	13:30 - 14:20	13:30 - 14:20
6校時		14:30 - 15:20
掃除	14:25 - 14:35	15:25 - 15:35
ドリル学習 帰りの会	14:40 - 15:00	15:40 - 16:00
下校時刻		
	4月～夏休み前……………18:00 新人総体～1月……………17:00	
	9月……………18:00 2・3月……………17:30	
	10月～新人総体……………17:30	

13 部活動

運動系(10部)		文科系(5部)
陸上競技(男女)	サッカー(男)	吹奏楽
軟式野球(男)	ソフトテニス(男)	美術
ソフトテニス(女)	バスケットボール(男)	科学技術
バスケットボール(女)	バレーボール(女)	家庭
卓球(男)	卓球(女)	文芸



福山市立幸千中学校

〒720-0004

広島県福山市御幸町中津原1270番地

Tel 084-955-0121 Fax 084-955-2492

<http://www.edu.city.fukuyama.hiroshima.jp/chu-kosen>

mail: chu-kosen@edu.city.fukuyama.hiroshima.jp

平成26年度

学校要覧



〔第21回 Create the nice future!〕

幸千中学校の結束の証し 巨大壁画

1993年に若鶴祭が始まると同時に、壁画製作も開始されました。第1回のモナリザは、三年生による学年製作でしたが、第2回からは全校生徒による共同製作になり、代々、本校の伝統として引き継がれています。

白い布や空き缶に色をつける方法、卒業生寄贈による布やスーパーのレジ袋を使う方法を経て、現在は、防球ネット(縦13m×横15m)の10cm角の1マス1マスにビニル片を貼り付けています。その貼り付ける色の組合せで、その年のテーマを表現しています。

壁画の原画は、その年の若鶴祭のテーマに沿って全校生徒が考えたものの中から決まります。全校生徒で作上げる壁画は、9月の「壁画セレモニー」で南校舎に吊り下げられ、11月頃まで本校を見守ります。

福山市立幸千中学校