

# 1 幸千中学校校歌

|  |  |  |                              |
|--|--|--|------------------------------|
| 三<br>純潔の風 草に吹き<br>芦田川 水澄むところ<br>友よ呼べ 腕を組み<br>我らみな 花ひらく日<br>ああ 幸千中の 名に誓う<br>意気よ 誇りよ 消ゆるなく | 二<br>再びは 来ぬ日を告げて<br>時の鐘 我らを誘う<br>友よ聞け こだまして<br>高らかに わく歌声<br>ああ 幸千中の 名につどい<br>夢よ 望みよ 限りなく | 一<br>大空に 日は新しく<br>光あう まなびやの窓<br>友よ見よ はるかにも<br>ひらけ行く 真理の道<br>ああ 幸千中の 名にこそ<br>知恵よ ちからよ 惜しみなく | 幸千中学校校歌<br>作詞 木下夕爾<br>作曲 小倉朗 |
|--|--|--|------------------------------|

# 2 校名および校章の由来

本校は、終戦後まもない1947年、村立千田中学校・御幸中学校として誕生しました。当時は、校舎もなく小学校の校舎を借りてのスタートでした。1949年、千田中学校と御幸中学校が一緒になって、今の幸千中学校が誕生しました。



「幸千」という校名は、御幸町と千田町の一字ずつをとったものです。また、校章は、左の図の「鶴」のマークです。これは、昔、この地域(鶴ヶ橋付近)にたくさんの鶴が飛び交っていたという伝説に基づいて採用されたということです。

# 3 学校の沿革

- 1947(昭和 22)年 新学制により深安郡御幸村立御幸中学校・深安郡千田村立千田中学校として発足
- 1949(昭和 24)年 深安郡学校組合立幸千中学校開校、開校記念式典
- 1952(昭和 27)年 幸千中学校新校舎起工式、新校舎完成
- 1956(昭和 31)年 福山市への合併により、福山市立幸千中学校と校名変更
- 1974(昭和 49)年 同窓会結成総会、同窓会名簿「若鶴」完成、創立25周年記念式典
- 1977(昭和 52)年 北校舎建築
- 1979(昭和 54)年 第2期校舎建築
- 1989(平成 元)年 創立40周年記念式典、屋上大時計設置、公開授業発表会
- 1990(平成 2)年 中国・四国技術家庭科研究大会会場校
- 1991(平成 3)年 新1年生よりブレザー制服に変更、コンピュータ室設置
- 1993(平成 5)年 第1回若鶴祭、空き缶による巨大壁画の制作
- 1994(平成 6)年 巨大壁画作成(この年から全校生徒による制作活動が始まる。)
- 1997(平成 9)年 文部省の武道(剣道)指導推進校の指定を受ける。(1999年まで)
- 1998(平成 10)年 緊急車両進入用「幸千中学校橋」完成
- 1999(平成 11)年 創立50周年記念式典
- 2002(平成 14)年 公開研究会(数学)、校内LAN構築工事
- 2003(平成 15)年 公開研究会(国語、数学、英語)、体育館床塗替え
- 2004(平成 16)年 公開研究会(国語、数学、英語)
- 2005(平成 17)年 公開研究会(国語、数学、英語)
- 2006(平成 18)年 公開研究会(国語、社会、数学、理科、英語)
- 2007(平成 19)年 防球ネット改修・公開研究会(全学級公開)
- 2008(平成 20)年 公開研究会(全教科・全学級公開)
- 2009(平成 21)年 LD・ADHD 通級指導教室設置
- 2010(平成 22)年 体育館耐震改修工事

# 4 教育目標

「自ら考え、自ら学び、共に行動できる生徒の育成」

# 5 地域社会における自校の使命(ミッション)

社会の中で活躍でき、貢献できる社会人となるための基礎力の養成

# 6 使命の追求を通じ実現しようとする自校の将来像(ビジョン)

- 落ち着いた学校、きれいな学校、活気ある学校
- 夢の実現に向け、真摯に努力する生徒
  - 他者への配慮が自然に態度や行動に表れる生徒
  - 確かな学力を身に付け、主体的に学ぶ生徒

# 7 学校概要(平成23年5月1日現在)

(1) 生徒数の推移

| 2007(H19) | 2008(H20) | 2009(H21) | 2010(H22) | 2011(H23) |
|-----------|-----------|-----------|-----------|-----------|
| 508 人     | 517 人     | 538 人     | 528 人     | 551 人     |

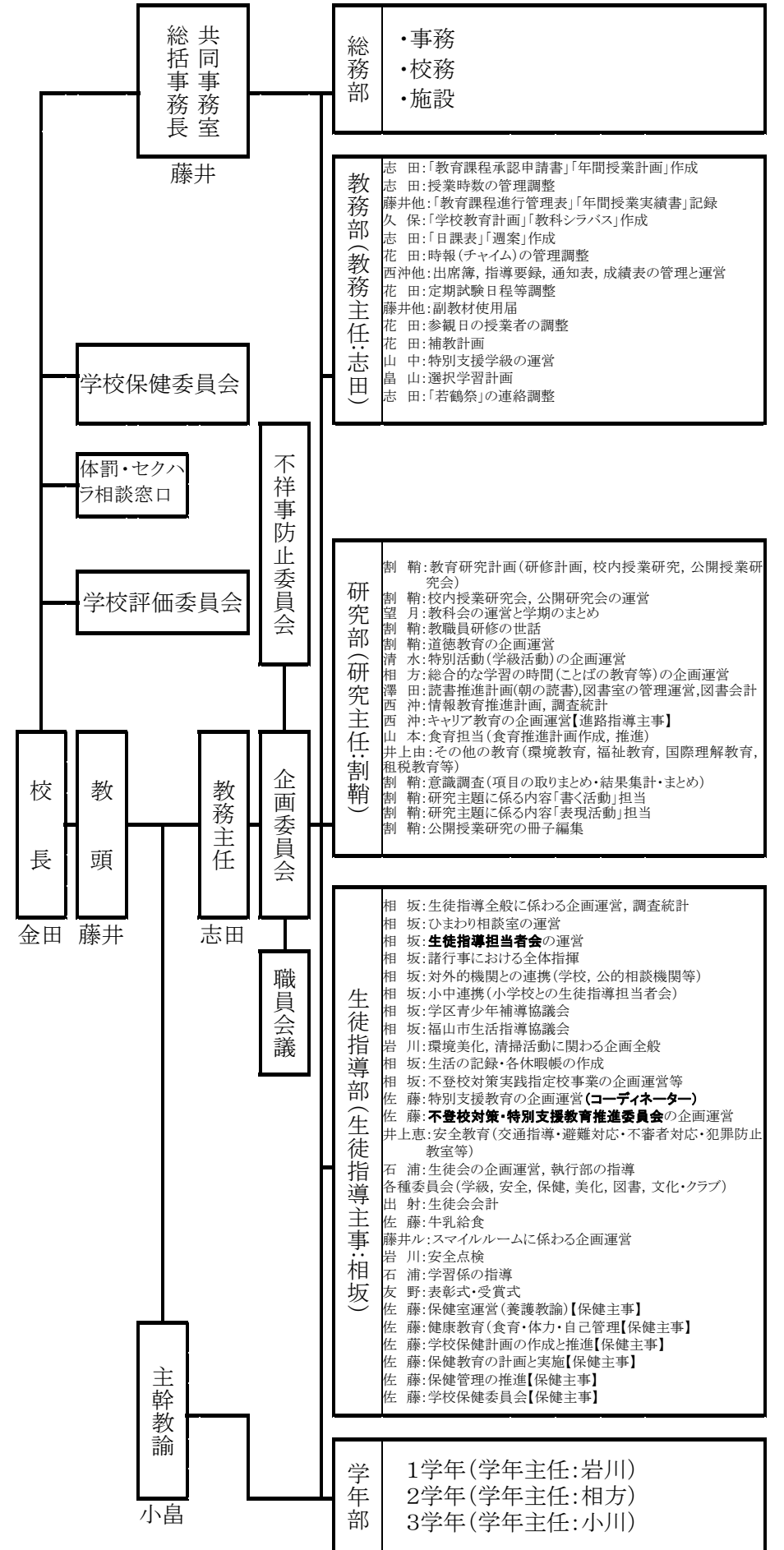
(2) 学級数と生徒数

|    | 1年  | 2年  | 3年  | 特支(知的) | 特支(自・情) | 特支(肢体) | 計   |
|----|-----|-----|-----|--------|---------|--------|-----|
| 男子 | 96  | 94  | 92  | 1      | 5       | 1      | 289 |
| 女子 | 89  | 83  | 85  | 4      | 0       | 1      | 262 |
| 計  | 185 | 177 | 177 | 5      | 5       | 2      | 551 |
| 学級 | 5   | 5   | 5   | 1      | 1       | 1      | 18  |

# 8 主な年間行事計画

|     |  |
|-----|--|
| 4月  | 就任式、始業式、入学式、新入生歓迎会、健康診断<br>参観日(2・3年)                   |
| 5月  | 参観日、PTA総会、学校説明会、中間試験、若鶴祭(体育大会)<br>健康診断                 |
| 6月  | 福山地区春季総体、避難訓練、公開研究会、参観日、期末試験<br>健康診断、飲酒防止教室(2年)        |
| 7月  | 校内主張大会、犯罪防止教室、三者懇談、終業式                                 |
| 8月  | 全校授業日、学年授業日、秋季総体<br>職場体験学習(2年)、喫煙防止教室(1年)、薬物乱用防止教室(3年) |
| 9月  | 始業式、若鶴祭(壁画セレモニー)、参観日<br>交通安全教室(1年)、進路説明会(3年)           |
| 10月 | 若鶴祭(学習発表会)、中間試験、新人総体、読書月間                              |
| 11月 | 学校へ行こう週間、参観日、命の教室、生徒会役員選挙、期末試験<br>修学旅行説明会(2年)、進路懇談(3年) |
| 12月 | 避難訓練、三者懇談、終業式<br>進路事務説明会(3年)、修学旅行(2年)、学年行事(1・3年)       |
| 1月  | 始業式<br>学年末試験(3年)、参観日(1・2年)                             |
| 2月  | 合唱コンクール<br>入学説明会(新入生)                                  |
| 3月  | 卒業式、修了式<br>学年末試験(1・2年)、球技大会(1・2年)、進路説明会(2年)            |

# 9 学校運営組織図



### 10 教職員一覧表

| 職名等        | 氏名      | 教科等                | 担任           | 分掌    | 部活動担当      |
|------------|---------|--------------------|--------------|-------|------------|
| 校長         | 金田 耕治   |                    |              |       |            |
| 教頭         | 藤井 照文   |                    |              |       |            |
| 総務事務長(兼)   | 藤井 初江   |                    |              |       |            |
| 主幹教諭       | 小島 範雄   | 理科                 |              |       | ソフトテニス・男   |
| 教諭(教務主任)   | 志田 健    | 理科                 | 3 副担任        | 教務部   | 軟式野球       |
| 教諭(生徒指導主任) | 相坂 忠芳   | 社会                 | 1 副担任        | 生徒指導部 | バスケットボール・男 |
| 教諭(学年主任)   | 岩川 睦司   | 英語                 | 1 副担任        | 生徒指導部 | ソフトテニス・男   |
| 教諭         | 清水 幸代   | 国語                 | 1 1組         | 研究部   | 文芸         |
| 教諭         | 久保 友則   | 数学                 | 1 2組         | 教務部   | バスケットボール・男 |
| 教諭         | 山本 聡子   | 家庭                 | 1 3組         | 研究部   | 家庭科        |
| 教諭         | 藤井 英邦   | 社会                 | 1 4組         | 教務部   | ソフトテニス・女   |
| 教諭(臨)      | 川崎 瑞枝   | 保健体育               | 1 5組         | 生徒指導部 | バスケットボール・女 |
| 教諭         | 作田 哲郎   | 数学                 | 1 指導方法工夫改善加配 |       |            |
| 教諭(学年主任)   | 相方 由紀夫  | 数学                 | 2 副担任        | 研究部   | 卓球・男       |
| 教諭         | 出射 直子   | 音楽                 | 2 1組         | 生徒指導部 | 吹奏楽        |
| 教諭         | 山本 由季   | 英語                 | 2 2組         | 生徒指導部 | バレーボール・女   |
| 教諭         | 友野 芳治   | 保健体育               | 2 3組         | 生徒指導部 | サッカー       |
| 教諭         | 花田 由紀子  | 英語                 | 2 4組         | 教務部   | ソフトテニス・女   |
| 教諭(臨)      | 坂本 信吾   | 社会                 | 2 5組         | 生徒指導部 | サッカー       |
| 教諭         | 澤田 里国   | 国語                 | 2 副担任        | 研究部   | 文芸         |
| 非常勤講師(県)   | 岩部 智美   | 国語                 | 2            |       |            |
| 教諭         | 島山 耕平   | 理科                 | 2 副担任        | 教務部   | 軟式野球       |
| 教諭(学年主任)   | 小川 隆    | 保健体育               | 3 5組         | 生徒指導部 | バスケットボール・女 |
| 教諭         | 石浦 可愛   | 国語                 | 3 1組         | 生徒指導部 | バレーボール・女   |
| 教諭         | 表上 稔幸   | 数学                 | 3 2組         | 教務部   | 吹奏楽        |
| 教諭(進路指導主任) | 西沖 広雅   | 技術                 | 3 3組         | 教務部   | 技術         |
| 教諭         | 望月 詩子   | 美術                 | 3 4組         | 研究部   | 美術         |
| 教諭(研究主任)   | 割鞘 智子   | 社会                 | 3 副担任        | 研究部   | ソフトテニス・男   |
| 教諭         | 山中 尚子   | 特別支援・知的            | 3            | 研究部   | 卓球・女       |
| 教諭         | 井上 恵    | 特別支援・自閉症情緒         | 2            | 生徒指導部 | 陸上競技       |
| 教諭         | 井上 由美子  | 特別支援・肢体            | 1            | 研究部   | 陸上競技       |
| 教諭         | 中西 和美   | LD・ADHD 進路指導教諭     |              |       |            |
| 教諭         | 井 亀ゆきみ  | 拠点校指導教諭            |              |       |            |
| 養護教諭       | 佐藤 澄江   | 保健体育・特別支援・PT・OT・ST |              | 生徒指導部 |            |
| 総務事務主任     | 森本 英樹   | 学校事務               |              |       |            |
| 学校相談員      | 藤井 ルリ子  | 教育相談               |              | 生徒指導部 |            |
| 介助員        | 市川 久美子  | 特別支援               |              |       |            |
| 介助員        | 眞野 悦子   | 特別支援               |              |       |            |
| 介助員        | 宮原 美和   | 特別支援               |              |       |            |
| 非常勤講師(県)   | 作田 真奈美  | 習熟度少人数・数           | 3            |       |            |
| 非常勤講師(県)   | 藤原 康弘   | 習熟度少人数・数           | 2            |       |            |
| 非常勤講師(県)   | 丹羽 宏美   | 理科                 | 1            |       |            |
| 学校支援員      | 高橋 美香   | 学校支援               |              |       |            |
| S          | C 山本 孝美 | スクールカウンセラー         |              |       |            |

### 11 教育課程

| 道 | 国語            | 年間授業時数         |    |                |    |              |    |
|---|---------------|----------------|----|----------------|----|--------------|----|
|   |               | 第1学年           |    | 第2学年           |    | 第3学年         |    |
|   |               | 必修             | 選択 | 必修             | 選択 | 必修           | 選択 |
|   | (毛筆・硬筆)       | 147<br>(5,15)  |    | 110<br>(4,7)   | 7  | 112<br>(6,4) |    |
|   | 社会<br>(地理・歴史) | 112<br>(62,50) |    | 109<br>(63,46) | 7  | 90           | 26 |
|   | 数学            | 148            |    | 111            |    | 142          |    |
|   | 理科            | 113            |    | 142            |    | 143          | 13 |
|   | 音楽            | 47             |    | 40             |    | 36           |    |
|   | 美術            | 47             |    | 36             |    | 37           |    |
|   | 保健体育<br>(保健)  | 99<br>(26)     |    | 97<br>(24)     | 7  | 90<br>(19)   |    |
|   | 技術・家庭         | 72             |    | 71             |    | 35           | 13 |
|   | 英語            | 108            |    | 110            | 12 | 109          | 13 |
|   | 小計            | 893            |    | 826            | 33 | 796          | 65 |
|   | 計             | 893            |    | 859            |    | 861          |    |
|   | 道徳            | 36             |    | 35             |    | 35           |    |
|   | 特別活動(学級活動)    | 45             |    | 45             |    | 44           |    |
|   | 総合的な学習の時間     | 70             |    | 100            |    | 76           |    |
|   | 計             | 1044           |    | 1039           |    | 1016         |    |
|   | 学校行事          | 59             |    | 76             |    | 52           |    |
|   | 生徒会活動         | 5              |    | 4              |    | 4            |    |
|   | 教科等外          | 5              |    | 8              |    | 5            |    |
|   | 総計            | 1113           |    | 1127           |    | 1077         |    |

第2学年・・・国語・社会・保健体育・英語の各教科を学校選択で年間33時間学習。  
第3学年・・・社会・理科・技術・家庭・英語の各教科を学校選択で年間65時間学習。

### 12 日課表

|     | 5校時時程         | 6校時時程         |
|-----|---------------|---------------|
| 朝読書 | 8:30 - 8:40   | 8:30 - 8:40   |
| 学活  | 8:40 - 8:45   | 8:40 - 8:45   |
| 1校時 | 8:55 - 9:45   | 8:55 - 9:45   |
| 2校時 | 9:55 - 10:45  | 9:55 - 10:45  |
| 3校時 | 10:55 - 11:45 | 10:55 - 11:45 |
| 4校時 | 11:55 - 12:45 | 11:55 - 12:45 |
| 昼休憩 | 12:45 - 13:25 | 12:45 - 13:25 |
| 5校時 | 13:30 - 14:20 | 13:30 - 14:20 |
| 6校時 |               | 14:30 - 15:20 |
| 掃除  | 14:25 - 14:35 | 15:25 - 15:35 |
| 学活  | 14:40 - 15:00 | 15:40 - 16:00 |

下校時刻  
4月～夏休み前……………18:00 新人総体～1月……17:00  
9月……………18:00 2・3月……………17:30  
10月～新人総体……………17:30

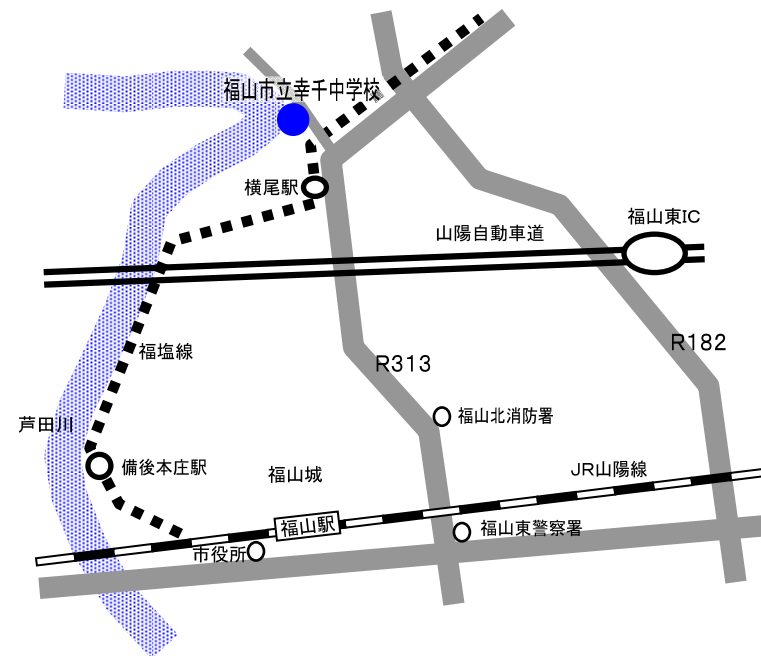
2011年度(平成23年度)

# 学校要覧

### 13 部活動

| 運動系(10部)  | 文科系(6部)               |
|---|-----------------------|
| 陸上競技(男女)・サッカー(男子)・軟式野球(男子)<br>ソフトテニス(男・女)・バスケットボール(男・女)<br>バレーボール(女子)・卓球(男・女) | 吹奏楽・美術・技術・家庭<br>文芸・科学 |

### 14 学校案内図



## 福山市立幸千中学校

〒720-0004

広島県福山市御幸町中津原1270

Tel 084-955-0121 Fax 084-955-2492

<http://www.edu.city.fukuyama.hiroshima.jp/chu-kosen>

mail: chu-kosen@edu.city.fukuyama.hiroshima.jp

## 福山市立幸千中学校