

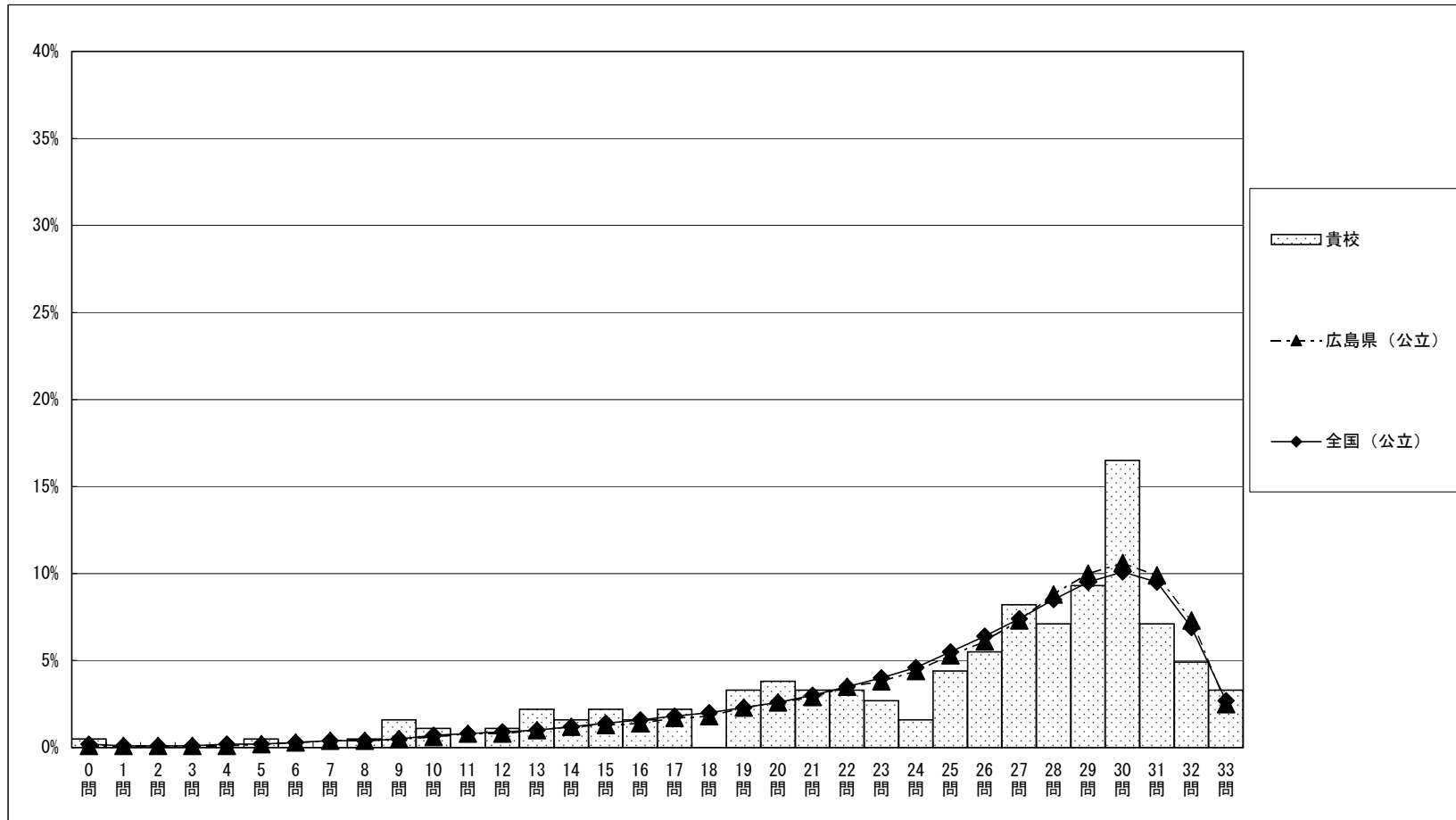
調査結果概況 [国語A：主として知識]

福山市立幸千中学校一生徒

・以下の集計値／グラフは、4月21日に実施した調査の結果を集計した値である。
 ※ただし、4月21日に調査を実施していない学校については、4月22日以降5月8日までに実施した調査の結果を集計した値とする。

	生徒数	平均正答数	平均正答率 (%)	中央値	標準偏差
福山市立幸千中学校	182	25.1 / 33	76.0	27.0	6.6
広島県 (公立)	23,033	25.6 / 33	77.6	27.0	6.0
全国 (公立)	1,033,291	25.4 / 33	77.0	27.0	6.1

正答数分布グラフ (横軸：正答数, 縦軸：割合)



正答数集計値 (左：生徒数 右：割合(%))		
0問	1	0.5
1問	0	0.0
2問	0	0.0
3問	0	0.0
4問	0	0.0
5問	1	0.5
6問	0	0.0
7問	0	0.0
8問	1	0.5
9問	3	1.6
10問	2	1.1
11問	0	0.0
12問	2	1.1
13問	4	2.2
14問	3	1.6
15問	4	2.2
16問	3	1.6
17問	4	2.2
18問	0	0.0
19問	6	3.3
20問	7	3.8
21問	6	3.3
22問	6	3.3
23問	5	2.7
24問	3	1.6
25問	8	4.4
26問	10	5.5
27問	15	8.2
28問	13	7.1
29問	17	9.3
30問	30	16.5
31問	13	7.1
32問	9	4.9
33問	6	3.3

調査結果概況 [国語B：主として活用]

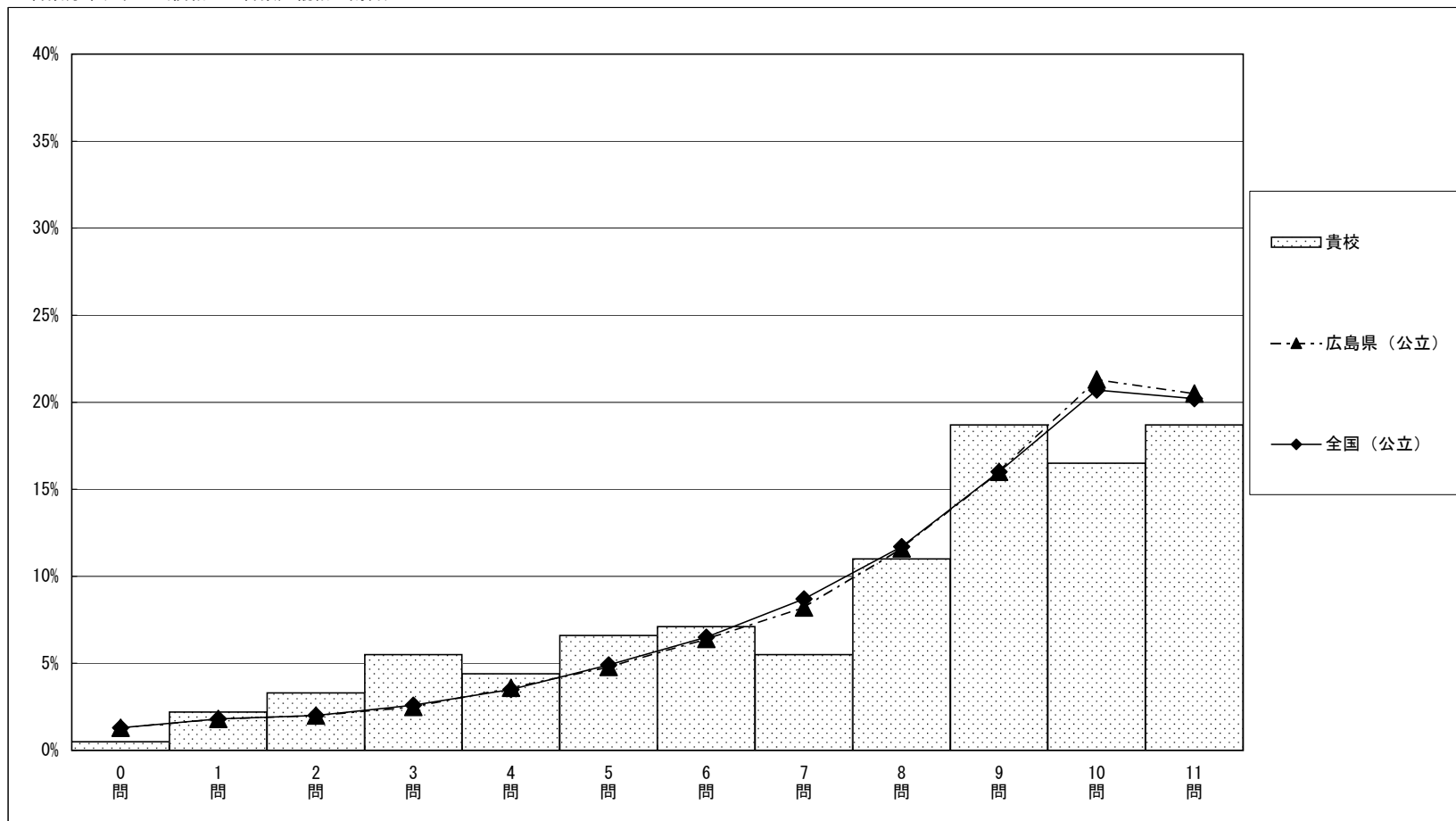
福山市立幸千中学校一生徒

・以下の集計値／グラフは、4月21日に実施した調査の結果を集計した値である。
 ※ただし、4月21日に調査を実施していない学校については、4月22日以降5月8日までに実施した調査の結果を集計した値とする。

	生徒数	平均正答数	平均正答率 (%)	中央値	標準偏差
福山市立幸千中学校	182	7.8 / 11	71.2	9.0	2.9
広島県 (公立)	23,024	8.2 / 11	74.8	9.0	2.7
全国 (公立)	1,033,703	8.2 / 11	74.5	9.0	2.7

正答数集計値 (左：生徒数 右：割合 (%))		
0問	1	0.5
1問	4	2.2
2問	6	3.3
3問	10	5.5
4問	8	4.4
5問	12	6.6
6問	13	7.1
7問	10	5.5
8問	20	11.0
9問	34	18.7
10問	30	16.5
11問	34	18.7

正答数分布グラフ (横軸：正答数, 縦軸：割合)



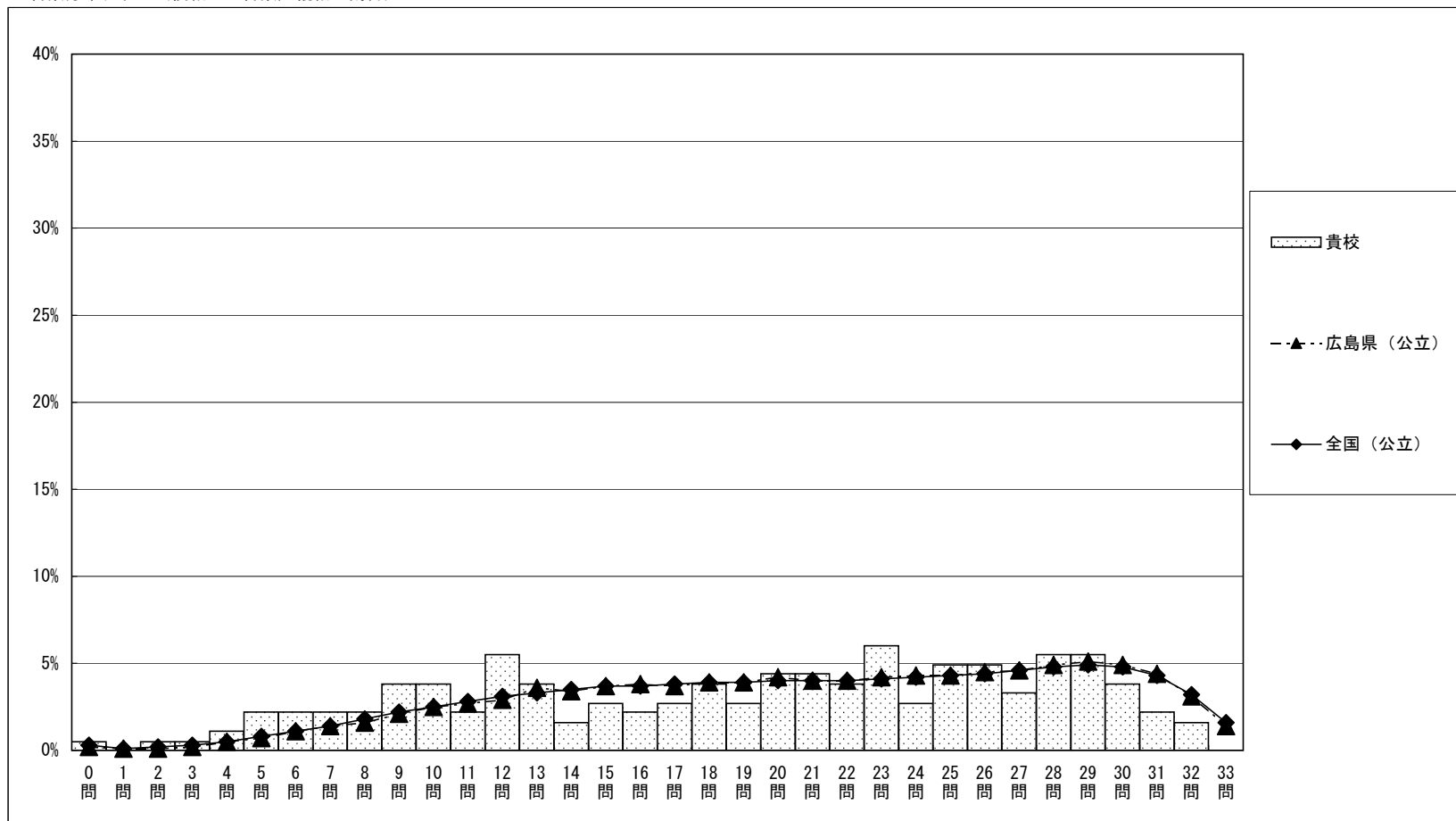
調査結果概況 [数学A：主として知識]

福山市立幸千中学校一生徒

・以下の集計値／グラフは、4月21日に実施した調査の結果を集計した値である。
 ※ただし、4月21日に調査を実施していない学校については、4月22日以降5月8日までに実施した調査の結果を集計した値とする。

	生徒数	平均正答数	平均正答率 (%)	中央値	標準偏差
福山市立幸千中学校	182	19.1 / 33	57.7	20.0	8.0
広島県 (公立)	23,017	20.8 / 33	62.9	21.0	7.5
全国 (公立)	1,033,885	20.7 / 33	62.7	21.0	7.6

正答数分布グラフ (横軸：正答数, 縦軸：割合)



正答数集計値 (左：生徒数 右：割合(%))		
0問	1	0.5
1問	0	0.0
2問	1	0.5
3問	1	0.5
4問	2	1.1
5問	4	2.2
6問	4	2.2
7問	4	2.2
8問	4	2.2
9問	7	3.8
10問	7	3.8
11問	4	2.2
12問	10	5.5
13問	7	3.8
14問	3	1.6
15問	5	2.7
16問	4	2.2
17問	5	2.7
18問	7	3.8
19問	5	2.7
20問	8	4.4
21問	8	4.4
22問	7	3.8
23問	11	6.0
24問	5	2.7
25問	9	4.9
26問	9	4.9
27問	6	3.3
28問	10	5.5
29問	10	5.5
30問	7	3.8
31問	4	2.2
32問	3	1.6
33問	0	0.0

調査結果概況 [数学B：主として活用]

福山市立幸千中学校一生徒

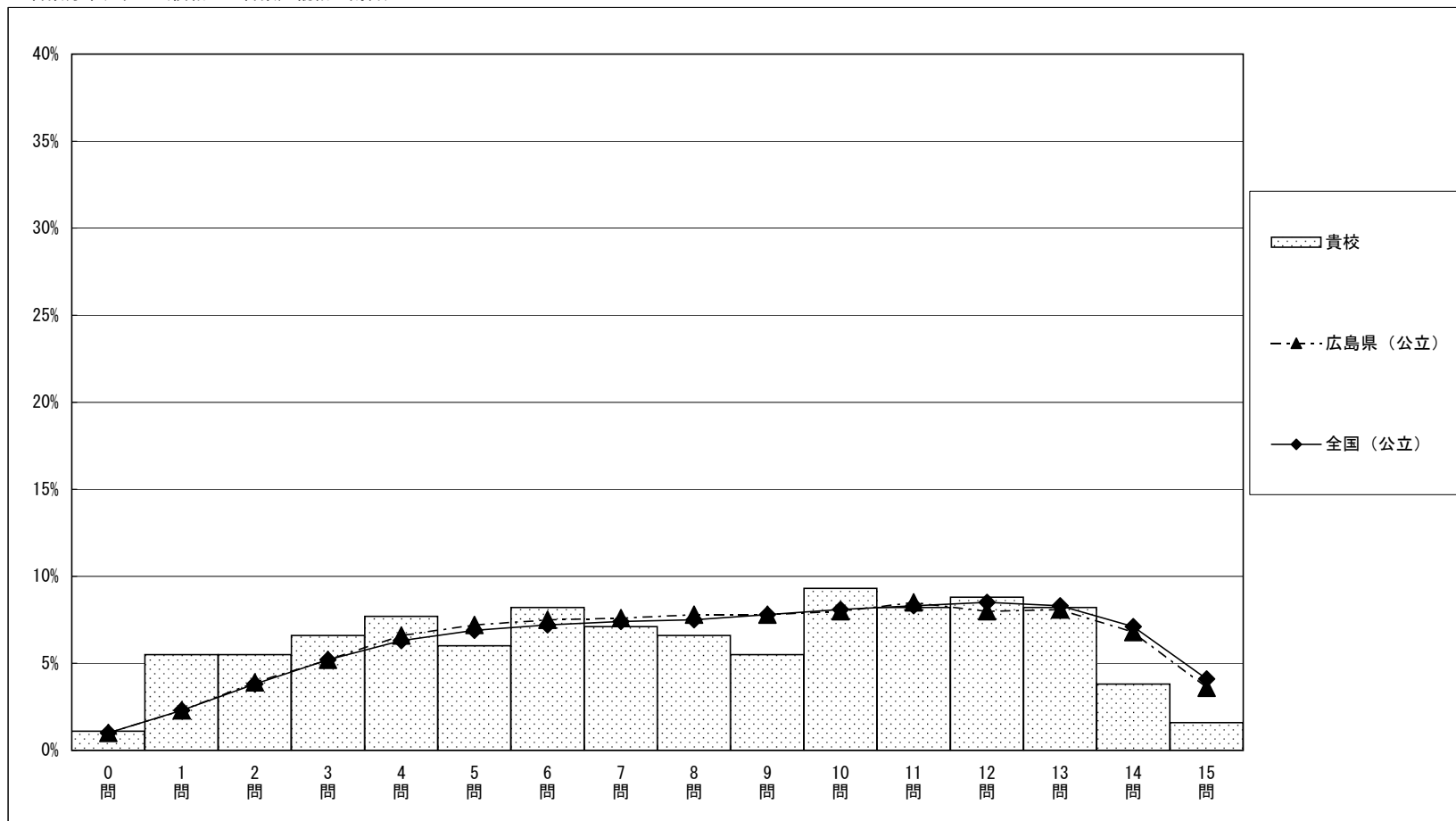
・以下の集計値／グラフは、4月21日に実施した調査の結果を集計した値である。

※ただし、4月21日に調査を実施していない学校については、4月22日以降5月8日までに実施した調査の結果を集計した値とする。

	生徒数	平均正答数	平均正答率 (%)	中央値	標準偏差
福山市立幸千中学校	182	7.7 / 15	51.6	8.0	4.0
広島県 (公立)	23,016	8.4 / 15	56.2	9.0	3.9
全国 (公立)	1,033,909	8.5 / 15	56.9	9.0	3.9

正答数集計値 (左：生徒数 右：割合 (%))		
0問	2	1.1
1問	10	5.5
2問	10	5.5
3問	12	6.6
4問	14	7.7
5問	11	6.0
6問	15	8.2
7問	13	7.1
8問	12	6.6
9問	10	5.5
10問	17	9.3
11問	15	8.2
12問	16	8.8
13問	15	8.2
14問	7	3.8
15問	3	1.6

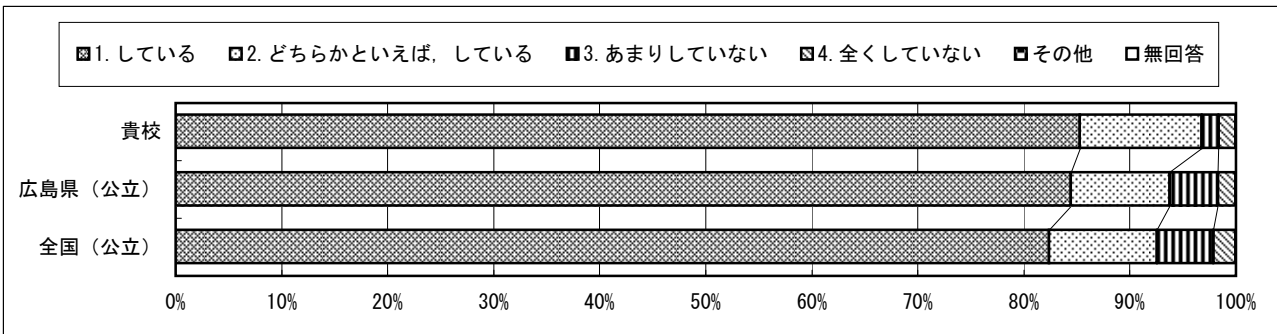
正答数分布グラフ (横軸：正答数, 縦軸：割合)



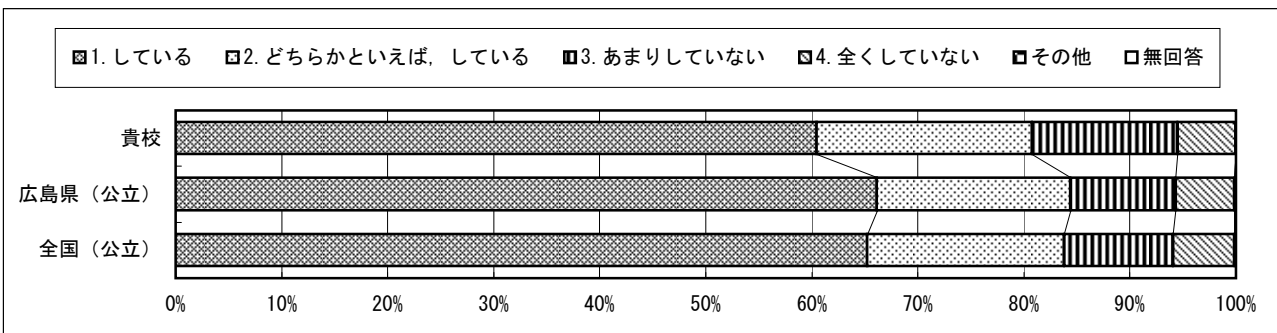
平成21年度全国学力・学習状況調査
回答結果集計 [生徒質問紙]
 福山市立幸千中学校一生徒

中学校調査

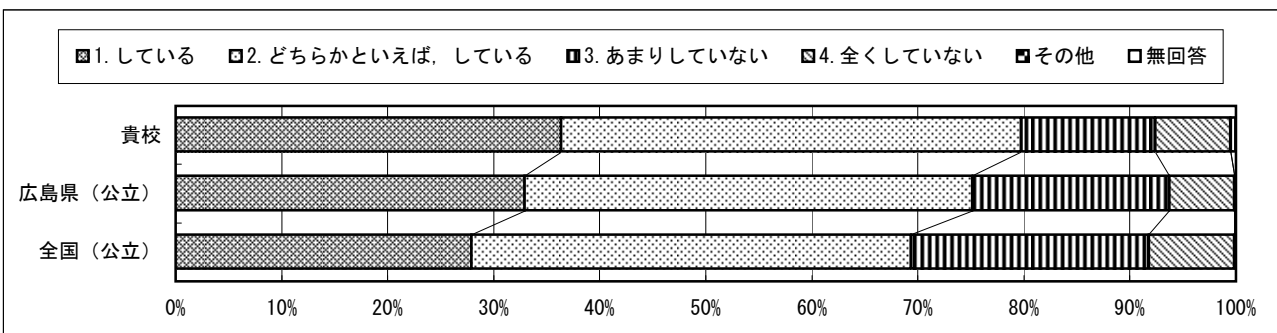
質問番号	質問事項									
(1)	朝食を毎日食べていますか									
選択肢	1	2	3	4	5	6	7	8	その他	無回答
貴校	85.2	11.5	1.6	1.6					0.0	0.0
広島県(公立)	84.4	9.4	4.5	1.7					0.0	0.0
全国(公立)	82.2	10.2	5.3	2.1					0.0	0.0



質問番号	質問事項									
(2)	学校に持って行くものを、前日か、その日の朝に確かめていますか									
選択肢	1	2	3	4	5	6	7	8	その他	無回答
貴校	60.4	20.3	13.7	5.5					0.0	0.0
広島県(公立)	66.1	18.3	9.9	5.6					0.0	0.1
全国(公立)	65.3	18.6	10.3	5.8					0.0	0.1



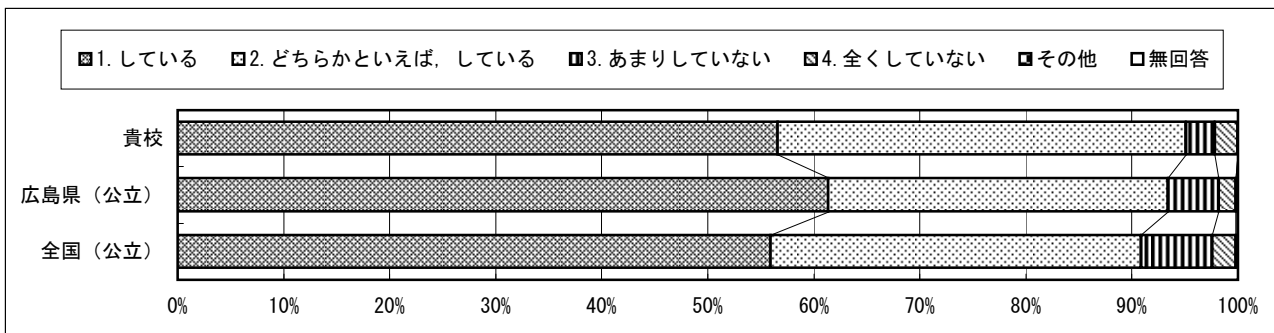
質問番号	質問事項									
(3)	毎日、同じくらいの時刻に寝ていますか									
選択肢	1	2	3	4	5	6	7	8	その他	無回答
貴校	36.3	43.4	12.6	7.1					0.0	0.5
広島県(公立)	32.9	42.2	18.5	6.2					0.0	0.1
全国(公立)	27.9	41.4	22.4	8.1					0.0	0.1



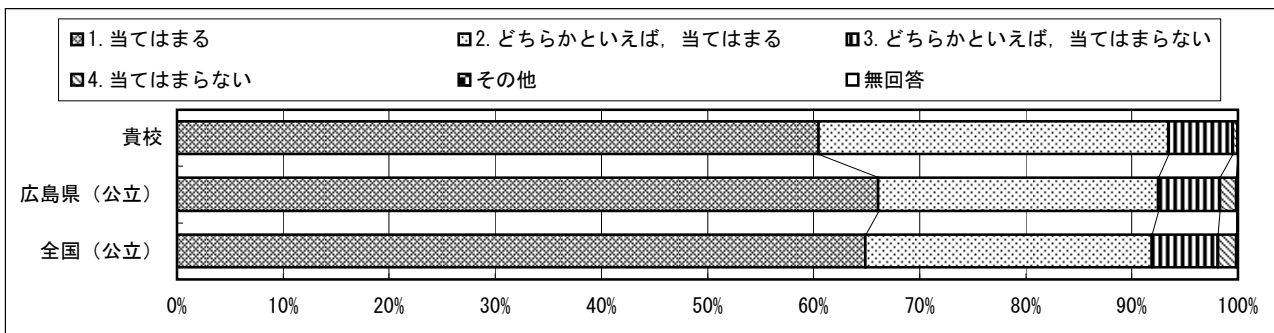
回答結果集計 [生徒質問紙]

福山市立幸千中学校一生徒

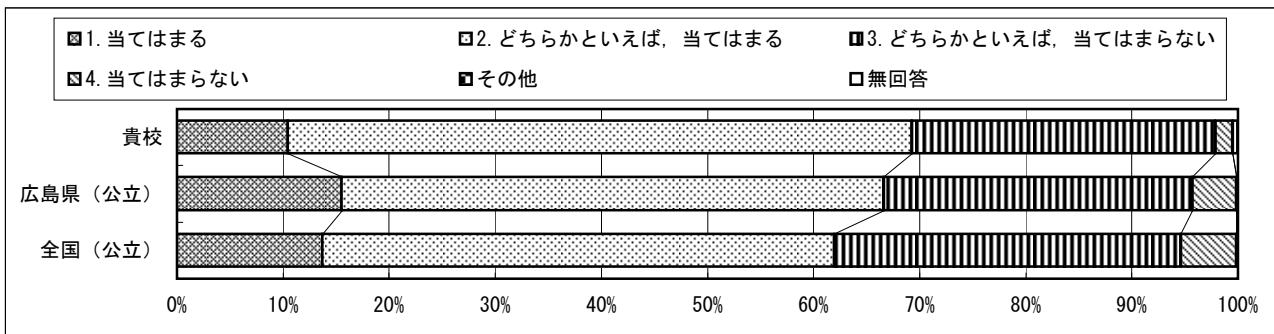
質問番号	質問事項									
(4)	毎日、同じくらいの時刻に起きていますか									
選択肢	1	2	3	4	5	6	7	8	その他	無回答
貴校	56.6	38.5	2.7	2.2					0.0	0.0
広島県(公立)	61.3	32.0	4.8	1.6					0.0	0.2
全国(公立)	55.9	35.0	6.7	2.2					0.0	0.2



質問番号	質問事項									
(5)	ものごとを最後までやりとげて、うれしかったことがありますか									
選択肢	1	2	3	4	5	6	7	8	その他	無回答
貴校	60.4	33.0	6.0	0.5					0.0	0.0
広島県(公立)	66.1	26.4	5.8	1.6					0.0	0.1
全国(公立)	64.9	27.0	6.2	1.8					0.0	0.1



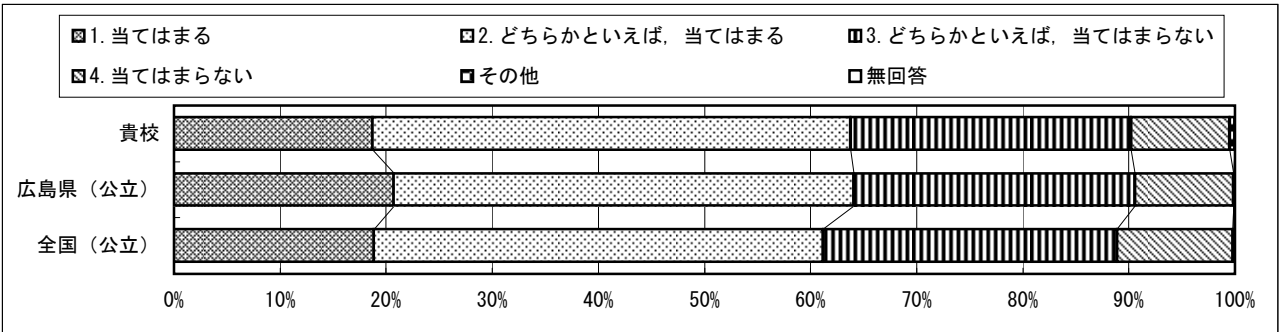
質問番号	質問事項									
(6)	難しいことでも、失敗をおそれないで挑戦していますか									
選択肢	1	2	3	4	5	6	7	8	その他	無回答
貴校	10.4	58.8	28.6	1.6					0.0	0.5
広島県(公立)	15.5	51.2	29.1	4.2					0.0	0.1
全国(公立)	13.7	48.3	32.6	5.3					0.0	0.1



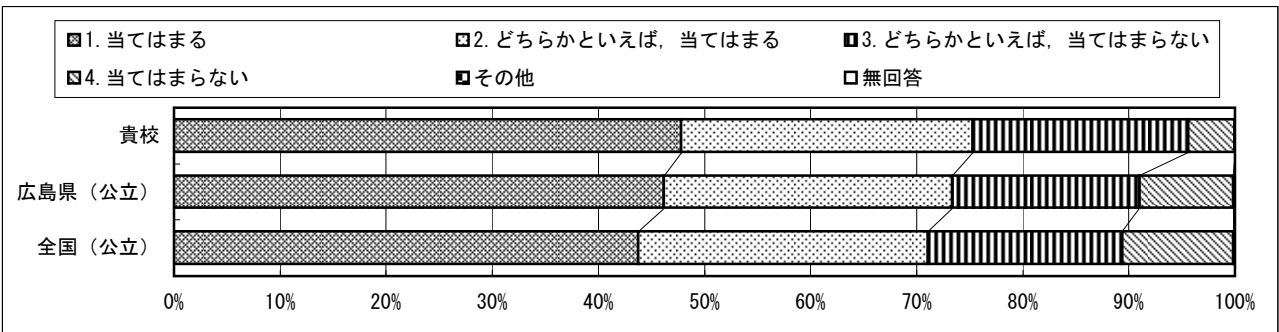
回答結果集計 [生徒質問紙]

福山市立幸千中学校一生徒

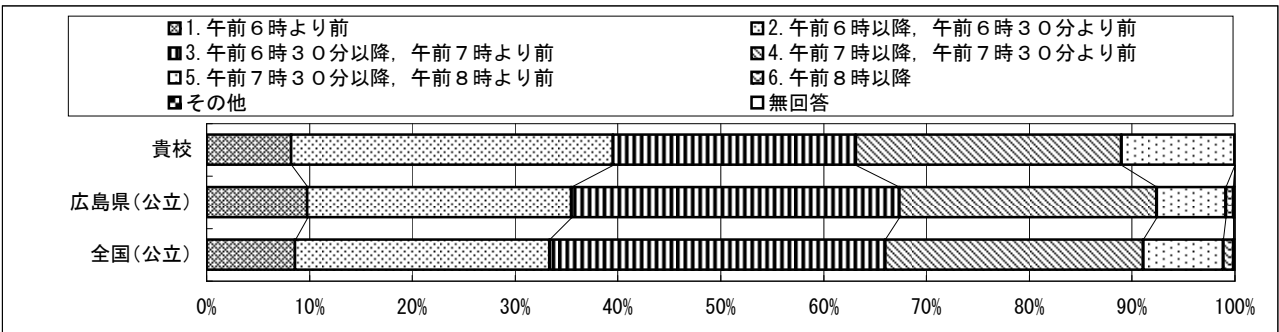
質問番号	質問事項									
(7)	自分には、よいところがあると思いますか									
選択肢	1	2	3	4	5	6	7	8	その他	無回答
貴校	18.7	45.1	26.4	9.3					0.5	0.0
広島県(公立)	20.7	43.4	26.5	9.3					0.0	0.1
全国(公立)	18.8	42.4	27.7	10.9					0.0	0.2



質問番号	質問事項									
(8)	将来の夢や目標を持っていますか									
選択肢	1	2	3	4	5	6	7	8	その他	無回答
貴校	47.8	27.5	20.3	4.4					0.0	0.0
広島県(公立)	46.1	27.2	17.6	8.9					0.0	0.1
全国(公立)	43.7	27.3	18.3	10.5					0.0	0.1



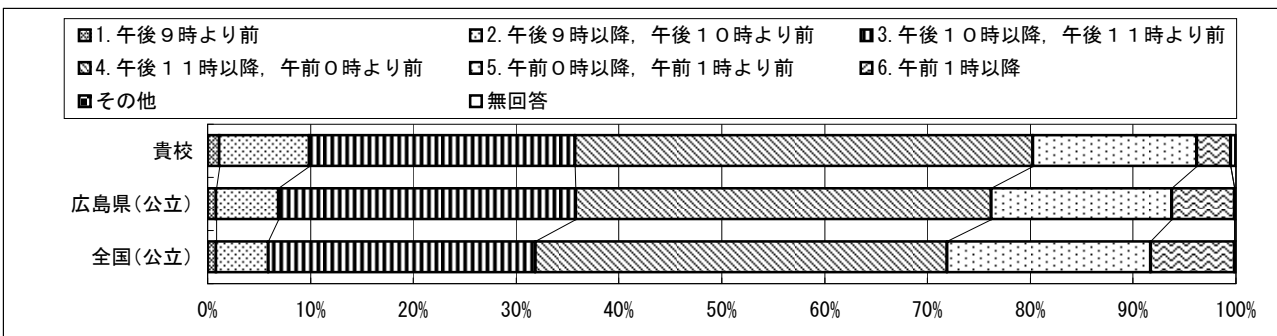
質問番号	質問事項									
(9)	普段(月～金曜日)、何時ごろに起きますか									
選択肢	1	2	3	4	5	6	7	8	その他	無回答
貴校	8.2	31.3	23.6	25.8	11.0	0.0			0.0	0.0
広島県(公立)	9.8	25.7	31.9	25.0	6.7	0.8			0.0	0.1
全国(公立)	8.6	24.8	32.6	25.1	7.8	1.0			0.0	0.1



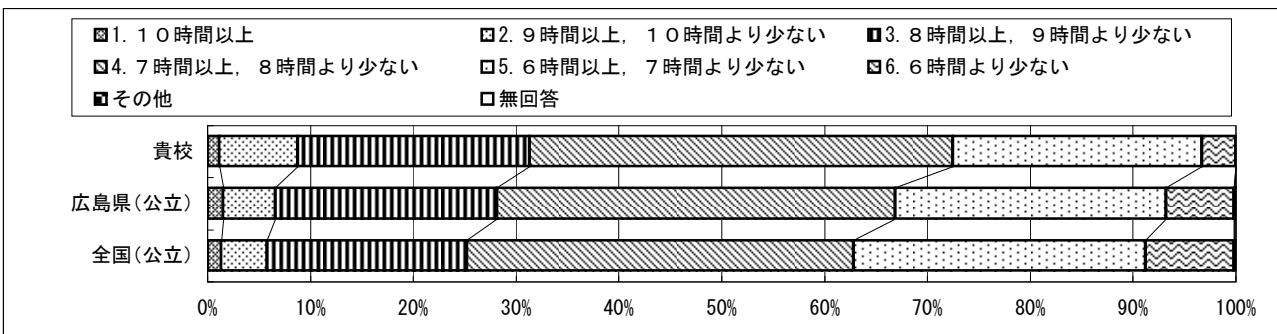
回答結果集計 [生徒質問紙]

福山市立幸千中学校一生徒

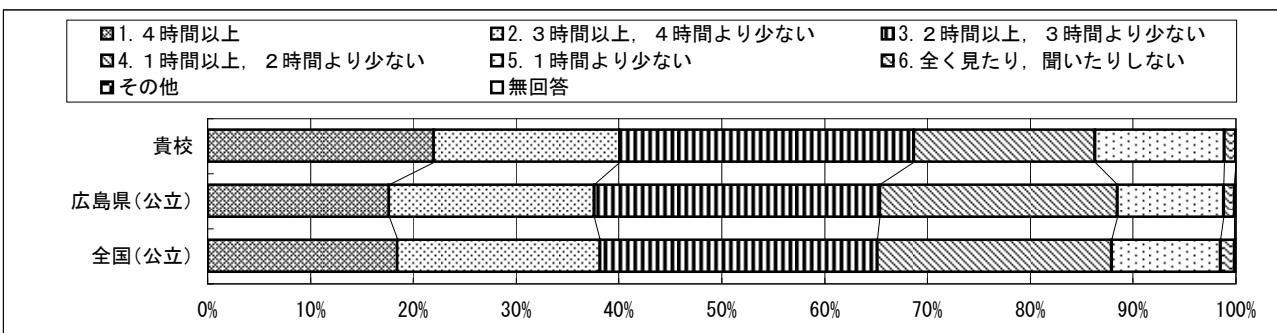
質問番号	質問事項									
(10)	普段(月～金曜日), 何時ごろに寝ますか									
選択肢	1	2	3	4	5	6	7	8	その他	無回答
貴校	1.1	8.8	25.8	44.5	15.9	3.3			0.0	0.5
広島県(公立)	0.8	6.1	28.9	40.4	17.6	6.1			0.0	0.1
全国(公立)	0.8	5.1	26.0	40.0	19.8	8.2			0.0	0.1



質問番号	質問事項									
(11)	普段(月～金曜日), 1日にどれくらいの時間, 睡眠をとることが最も多いですか									
選択肢	1	2	3	4	5	6	7	8	その他	無回答
貴校	1.1	7.7	22.5	41.2	24.2	3.3			0.0	0.0
広島県(公立)	1.5	5.1	21.6	38.8	26.4	6.6			0.1	0.1
全国(公立)	1.3	4.5	19.4	37.6	28.4	8.6			0.1	0.1



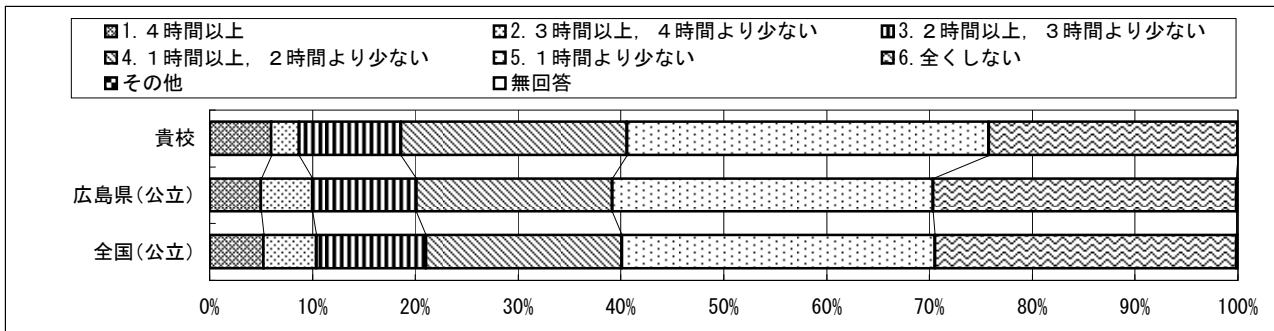
質問番号	質問事項									
(12)	普段(月～金曜日), 1日当たりどれくらいの時間, テレビやビデオ・DVDを見たり, 聞いたりしますか									
選択肢	1	2	3	4	5	6	7	8	その他	無回答
貴校	22.0	18.1	28.6	17.6	12.6	1.1			0.0	0.0
広島県(公立)	17.6	20.0	27.8	23.1	10.3	1.1			0.0	0.1
全国(公立)	18.4	19.8	26.9	22.8	10.6	1.4			0.0	0.1



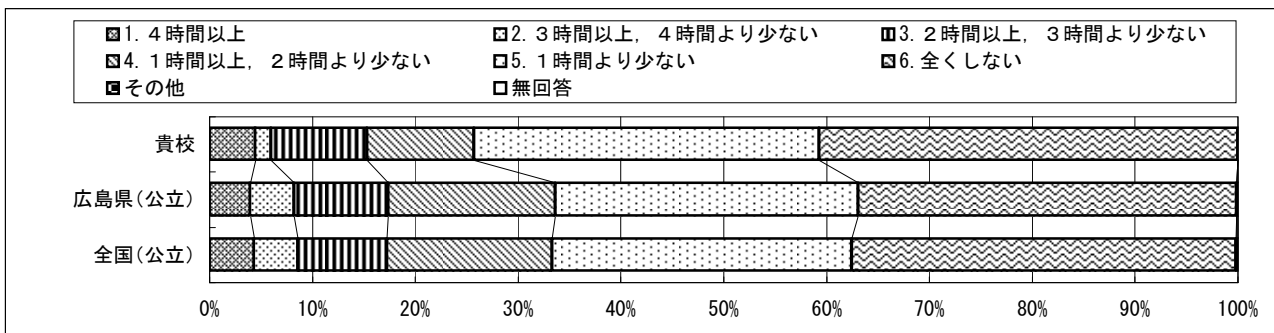
回答結果集計 [生徒質問紙]

福山市立幸千中学校一生徒

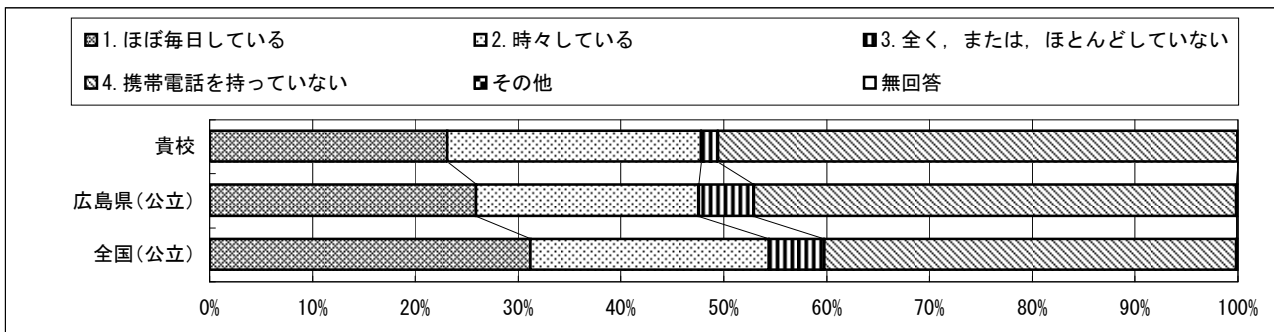
質問番号	質問事項									
(13)	普段(月～金曜日), 1日当たりどれくらいの時間, テレビゲームをしますか									
選択肢	1	2	3	4	5	6	7	8	その他	無回答
貴校	6.0	2.7	9.9	22.0	35.2	24.2			0.0	0.0
広島県(公立)	5.0	5.0	10.1	19.0	31.2	29.5			0.0	0.1
全国(公立)	5.2	5.2	10.6	19.0	30.4	29.3			0.0	0.1



質問番号	質問事項									
(14)	普段(月～金曜日), 1日当たりどれくらいの時間, インターネットをしますか									
選択肢	1	2	3	4	5	6	7	8	その他	無回答
貴校	4.4	1.6	9.3	10.4	33.5	40.7			0.0	0.0
広島県(公立)	3.9	4.3	9.2	16.2	29.5	36.8			0.0	0.1
全国(公立)	4.3	4.3	8.7	16.1	29.2	37.4			0.1	0.1



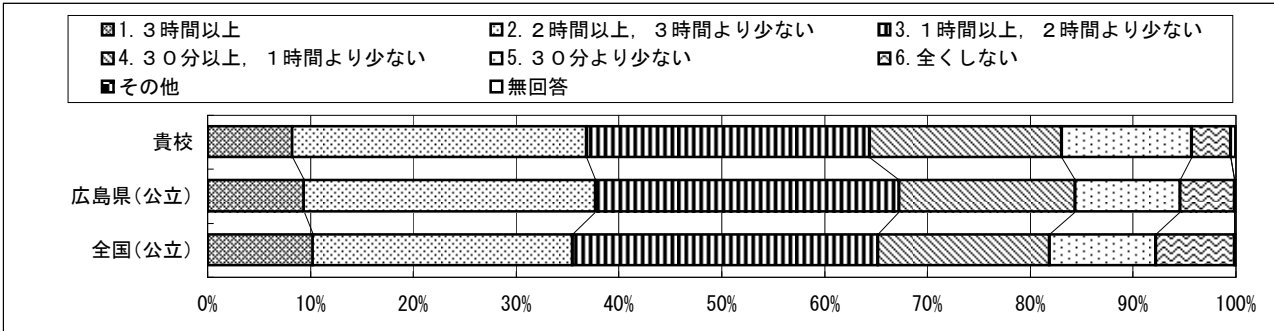
質問番号	質問事項									
(15)	携帯電話で通話やメールをしていますか									
選択肢	1	2	3	4	5	6	7	8	その他	無回答
貴校	23.1	24.7	1.6	50.5					0.0	0.0
広島県(公立)	25.9	21.6	5.4	46.9					0.0	0.1
全国(公立)	31.2	23.2	5.4	40.1					0.0	0.1



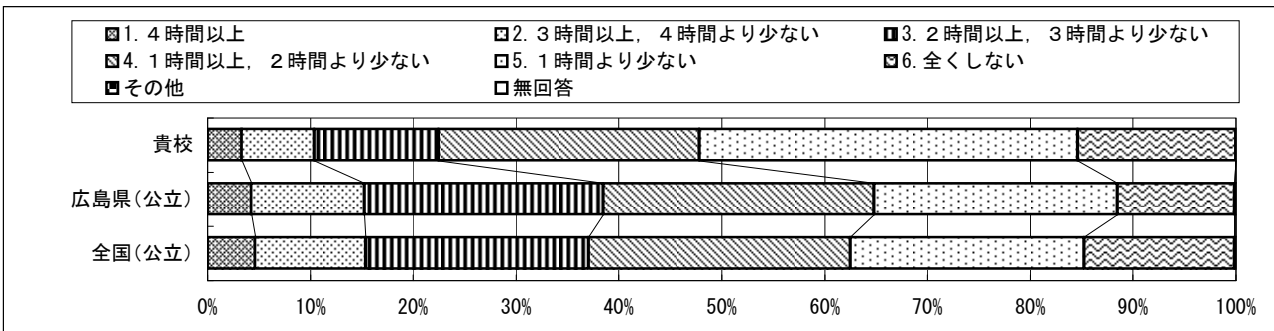
回答結果集計 [生徒質問紙]

福山市立幸千中学校一生徒

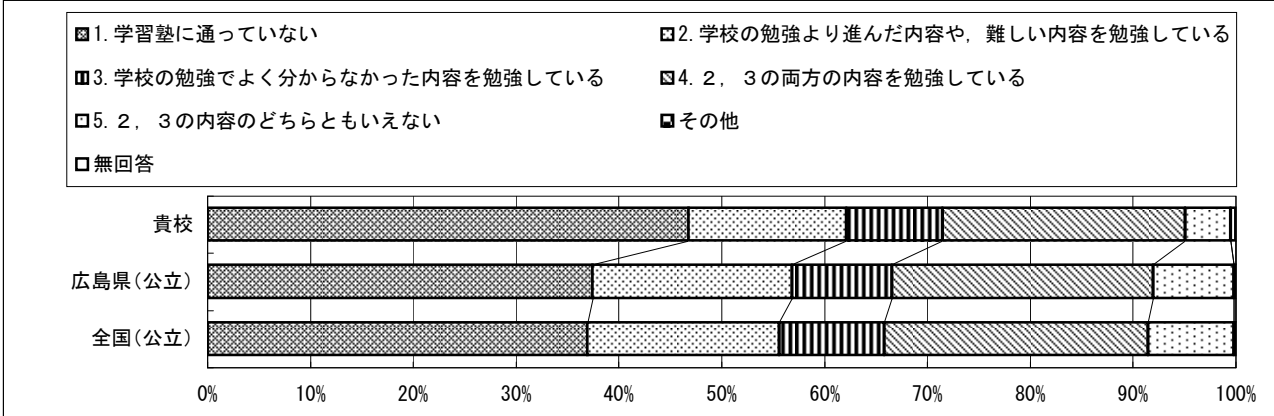
質問番号	質問事項									
(16)	学校の授業時間以外に、普段（月～金曜日）、1日当たりどれくらいの時間、勉強をしますか									
選択肢	1	2	3	4	5	6	7	8	その他	無回答
貴校	8.2	28.6	27.5	18.7	12.6	3.8			0.0	0.5
広島県（公立）	9.3	28.4	29.5	17.1	10.2	5.3			0.0	0.1
全国（公立）	10.2	25.3	29.7	16.7	10.3	7.7			0.0	0.1



質問番号	質問事項									
(17)	土曜日や日曜日など学校が休みの日に、1日当たりどれくらいの時間、勉強をしますか									
選択肢	1	2	3	4	5	6	7	8	その他	無回答
貴校	3.3	7.1	12.1	25.3	36.8	15.4			0.0	0.0
広島県（公立）	4.2	11.0	23.2	26.3	23.6	11.4			0.0	0.1
全国（公立）	4.6	10.8	21.7	25.5	22.7	14.7			0.0	0.1



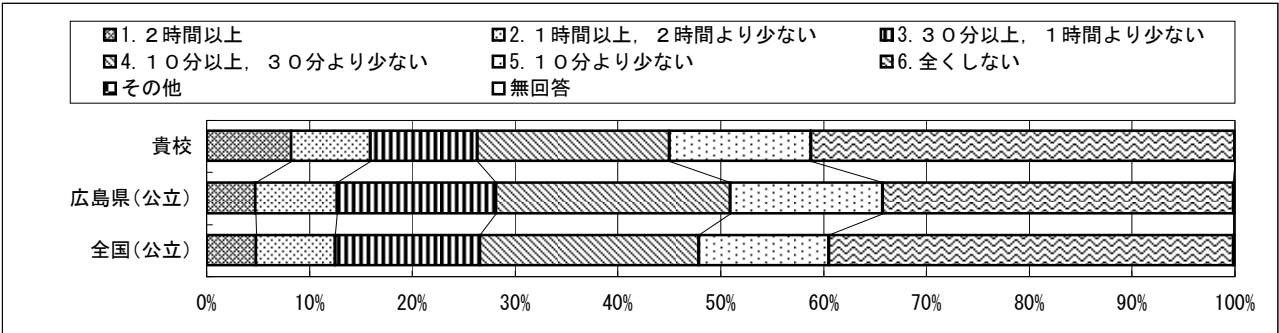
質問番号	質問事項									
(18)	学習塾（家庭教師を含む）で勉強をしていますか									
選択肢	1	2	3	4	5	6	7	8	その他	無回答
貴校	46.7	15.4	9.3	23.6	4.4				0.0	0.5
広島県（公立）	37.4	19.4	9.7	25.4	7.8				0.0	0.2
全国（公立）	36.9	18.7	10.2	25.7	8.3				0.0	0.2



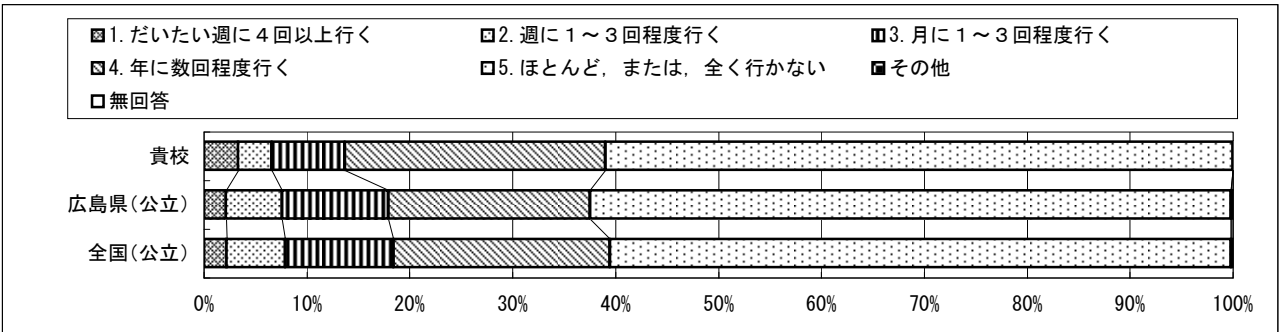
回答結果集計 [生徒質問紙]

福山市立幸千中学校一生徒

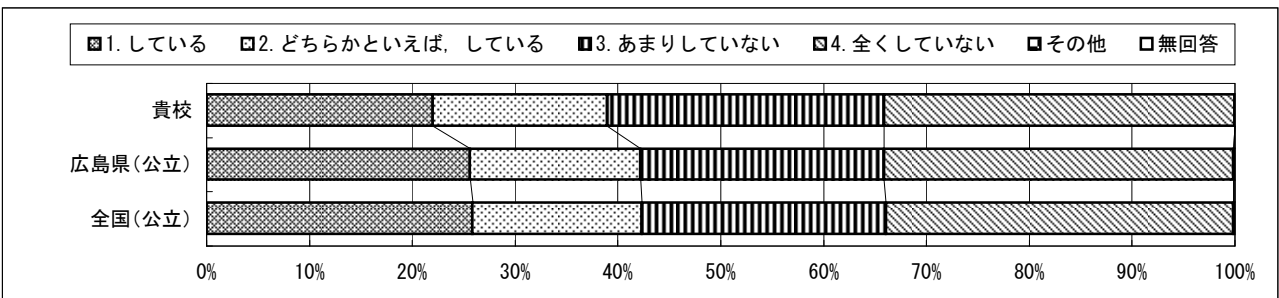
質問番号	質問事項									
(19)	家や図書館で、普段（月～金曜日）、1日当たりどれくらいの時間、読書をしますか									
選択肢	1	2	3	4	5	6	7	8	その他	無回答
貴校	8.2	7.7	10.4	18.7	13.7	41.2			0.0	0.0
広島県（公立）	4.7	8.0	15.4	22.8	14.8	34.1			0.0	0.1
全国（公立）	4.8	7.7	14.1	21.3	12.7	39.4			0.0	0.1



質問番号	質問事項									
(20)	昼休みや放課後、学校が休みの日に、本を読んだり、借りたりするために、学校図書館・室や地域の図書館へどれくらい行きますか									
選択肢	1	2	3	4	5	6	7	8	その他	無回答
貴校	3.3	3.3	7.1	25.3	61.0				0.0	0.0
広島県（公立）	2.1	5.5	10.3	19.6	62.2				0.0	0.2
全国（公立）	2.2	5.7	10.5	21.0	60.3				0.0	0.2



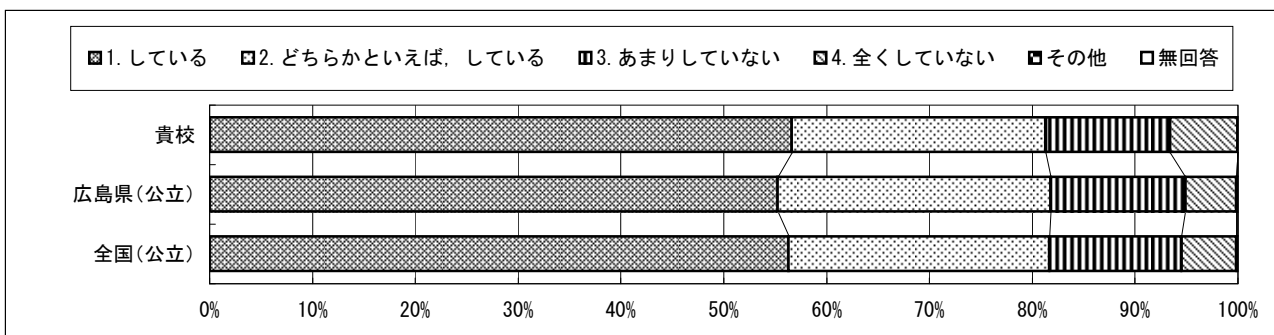
質問番号	質問事項									
(21)	家の人と普段（月～金曜日）、朝食を一緒に食べていますか									
選択肢	1	2	3	4	5	6	7	8	その他	無回答
貴校	22.0	17.0	26.9	34.1					0.0	0.0
広島県（公立）	25.6	16.6	23.7	34.0					0.0	0.1
全国（公立）	25.8	16.5	23.7	33.8					0.0	0.1



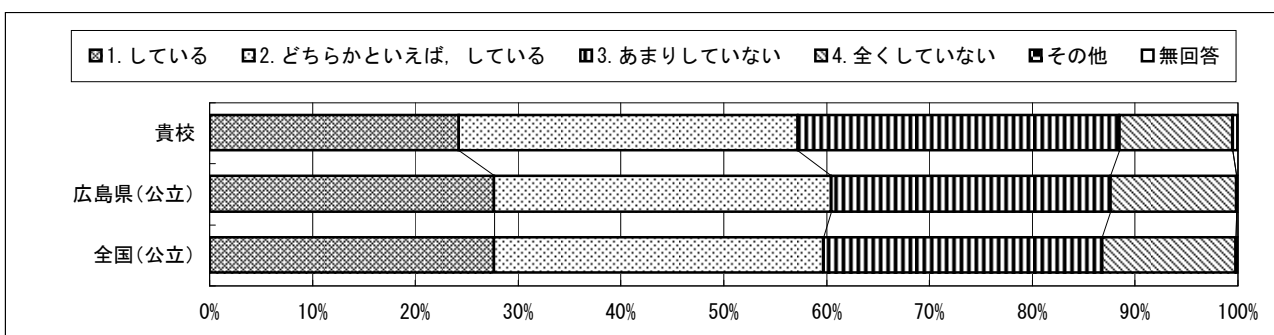
平成21年度全国学力・学習状況調査
回答結果集計 [生徒質問紙]
 福山市立幸千中学校一生徒

中学校調査

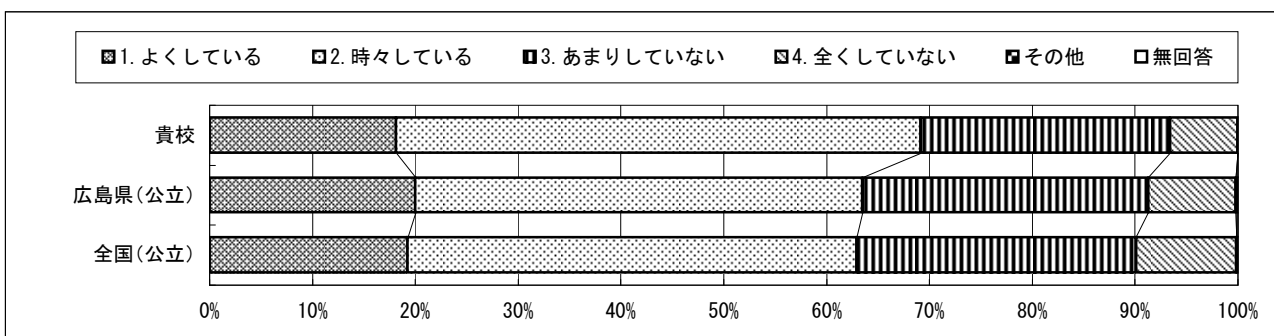
質問番号	質問事項									
(22)	家の人と普段（月～金曜日），夕食を一緒に食べていますか									
選択肢	1	2	3	4	5	6	7	8	その他	無回答
貴校	56.6	24.7	12.1	6.6					0.0	0.0
広島県（公立）	55.3	26.6	13.1	5.0					0.0	0.1
全国（公立）	56.3	25.4	12.8	5.4					0.0	0.1



質問番号	質問事項									
(23)	家の人と学校での出来事について話をしていますか									
選択肢	1	2	3	4	5	6	7	8	その他	無回答
貴校	24.2	33.0	31.3	11.0					0.0	0.5
広島県（公立）	27.6	32.8	27.1	12.3					0.0	0.1
全国（公立）	27.7	32.1	27.1	13.0					0.0	0.2



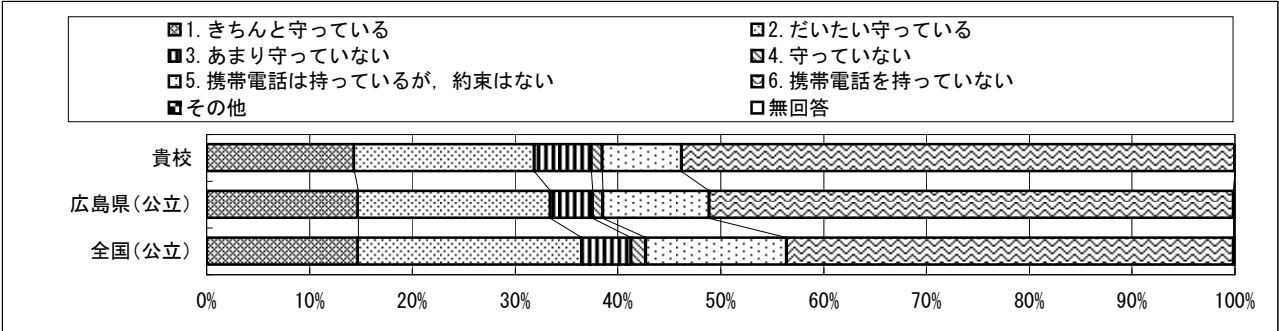
質問番号	質問事項									
(24)	家の手伝いをしていますか									
選択肢	1	2	3	4	5	6	7	8	その他	無回答
貴校	18.1	51.1	24.2	6.6					0.0	0.0
広島県（公立）	20.0	43.6	27.8	8.5					0.0	0.2
全国（公立）	19.2	43.7	27.1	9.8					0.0	0.1



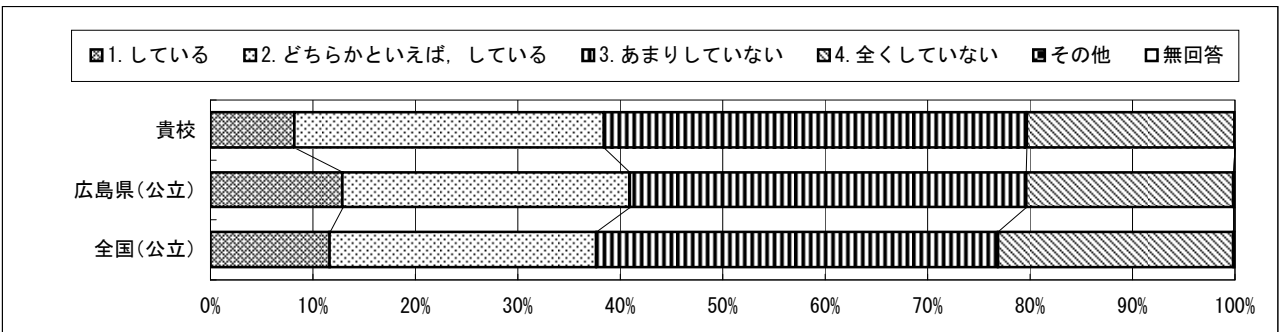
回答結果集計 [生徒質問紙]

福山市立幸千中学校一生徒

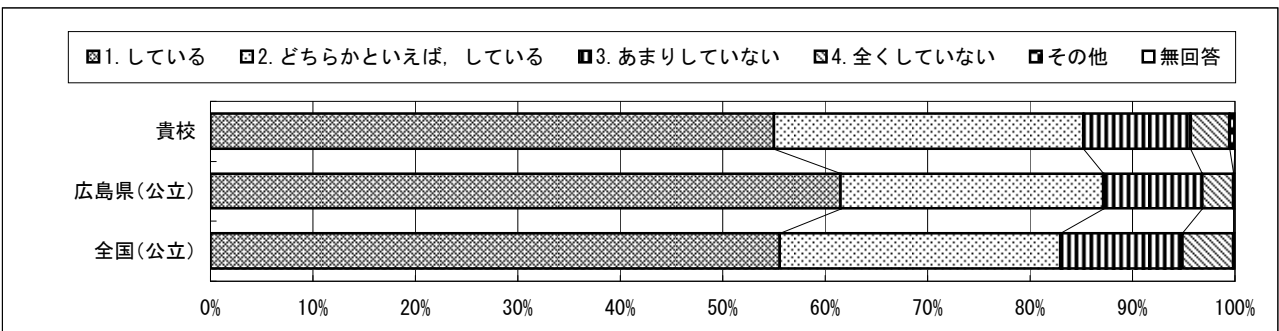
質問番号	質問事項									
(25)	携帯電話の使い方について、家の人と約束したことを守っていますか									
選択肢	1	2	3	4	5	6	7	8	その他	無回答
貴校	14.3	17.6	5.5	1.1	7.7	53.8			0.0	0.0
広島県(公立)	14.7	18.7	4.1	1.0	10.3	51.0			0.0	0.1
全国(公立)	14.7	21.8	4.8	1.4	13.7	43.5			0.0	0.1



質問番号	質問事項									
(26)	家で自分で計画を立てて勉強をしていますか									
選択肢	1	2	3	4	5	6	7	8	その他	無回答
貴校	8.2	30.2	41.2	20.3					0.0	0.0
広島県(公立)	12.9	28.1	38.7	20.3					0.0	0.1
全国(公立)	11.6	26.1	39.2	23.0					0.0	0.1



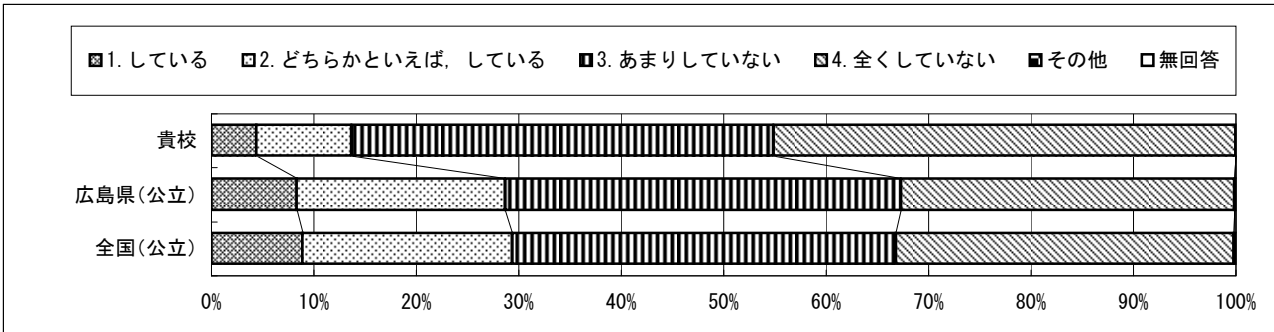
質問番号	質問事項									
(27)	家で学校の宿題をしていますか									
選択肢	1	2	3	4	5	6	7	8	その他	無回答
貴校	54.9	30.2	10.4	3.8					0.5	0.0
広島県(公立)	61.5	25.7	9.6	3.1					0.0	0.1
全国(公立)	55.5	27.4	11.9	5.0					0.0	0.1



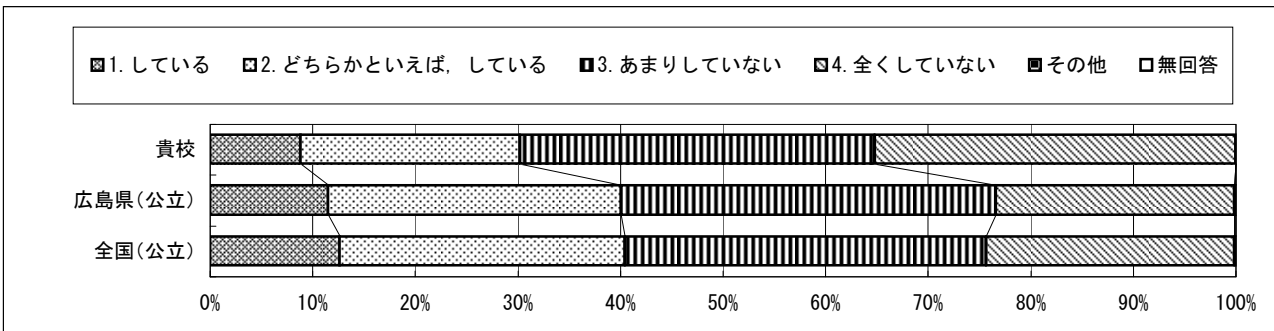
回答結果集計 [生徒質問紙]

福山市立幸千中学校一生徒

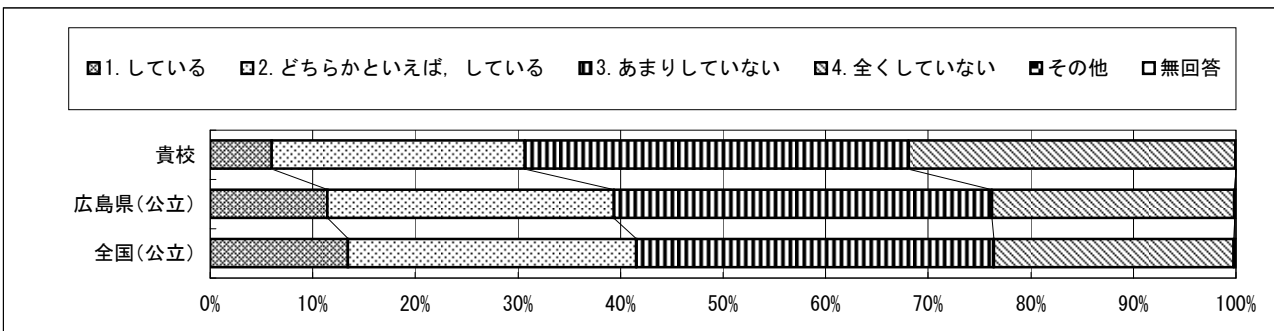
質問番号	質問事項									
(28)	家で学校の授業の予習をしていますか									
選択肢	1	2	3	4	5	6	7	8	その他	無回答
貴校	4.4	9.3	41.2	45.1					0.0	0.0
広島県(公立)	8.3	20.4	38.6	32.6					0.0	0.1
全国(公立)	8.9	20.5	37.5	33.0					0.0	0.2



質問番号	質問事項									
(29)	家で学校の授業の復習をしていますか									
選択肢	1	2	3	4	5	6	7	8	その他	無回答
貴校	8.8	21.4	34.6	35.2					0.0	0.0
広島県(公立)	11.5	28.6	36.5	23.3					0.0	0.1
全国(公立)	12.6	27.8	35.2	24.2					0.0	0.1



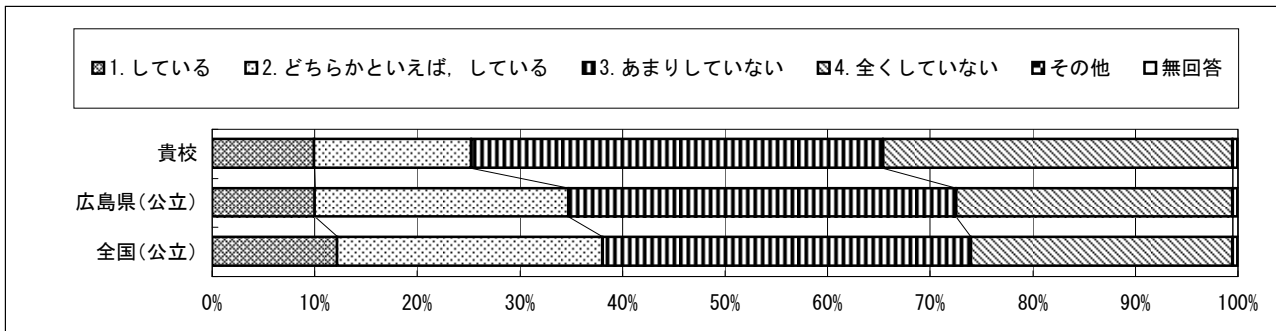
質問番号	質問事項									
(30)	家で苦手な教科の勉強をしていますか									
選択肢	1	2	3	4	5	6	7	8	その他	無回答
貴校	6.0	24.7	37.4	31.9					0.0	0.0
広島県(公立)	11.4	28.0	36.8	23.7					0.0	0.1
全国(公立)	13.4	28.2	34.8	23.4					0.0	0.2



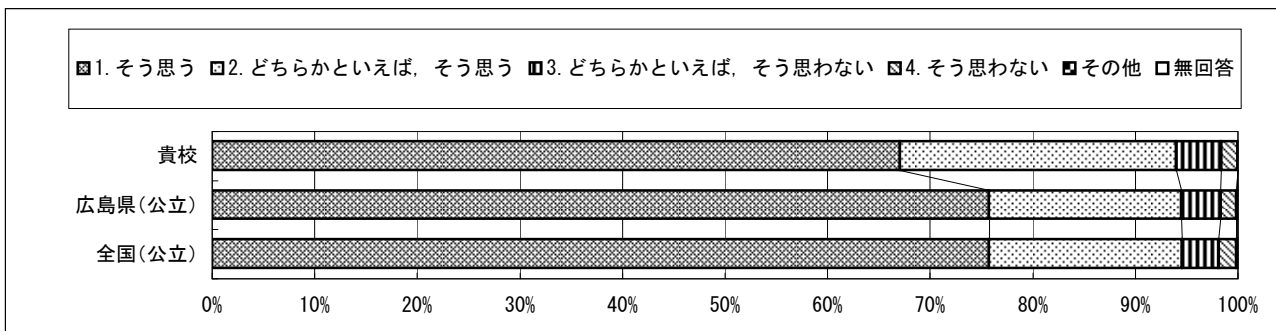
回答結果集計 [生徒質問紙]

福山市立幸千中学校一生徒

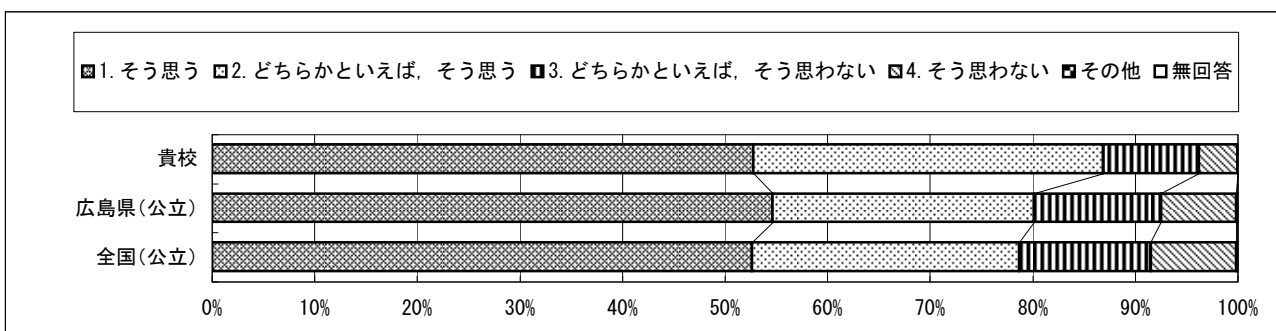
質問番号	質問事項									
(31)	家でテストで間違えた問題について、間違えたところを後で勉強していますか									
選択肢	1	2	3	4	5	6	7	8	その他	無回答
貴校	9.9	15.4	40.1	34.1					0.0	0.5
広島県(公立)	10.0	24.8	37.8	27.0					0.0	0.5
全国(公立)	12.2	25.9	35.9	25.5					0.0	0.5



質問番号	質問事項									
(32)	学校で友達に会うのは楽しいと思いますか									
選択肢	1	2	3	4	5	6	7	8	その他	無回答
貴校	67.0	26.9	4.4	1.6					0.0	0.0
広島県(公立)	75.8	18.8	3.8	1.6					0.0	0.1
全国(公立)	75.7	18.9	3.5	1.8					0.0	0.1



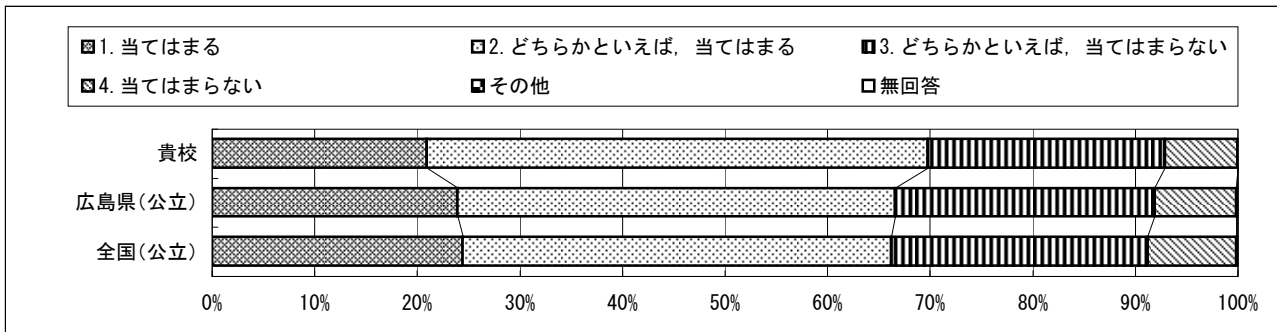
質問番号	質問事項									
(33)	学校で好きな授業がありますか									
選択肢	1	2	3	4	5	6	7	8	その他	無回答
貴校	52.7	34.1	9.3	3.8					0.0	0.0
広島県(公立)	54.7	25.5	12.4	7.4					0.0	0.1
全国(公立)	52.6	26.1	12.8	8.4					0.0	0.1



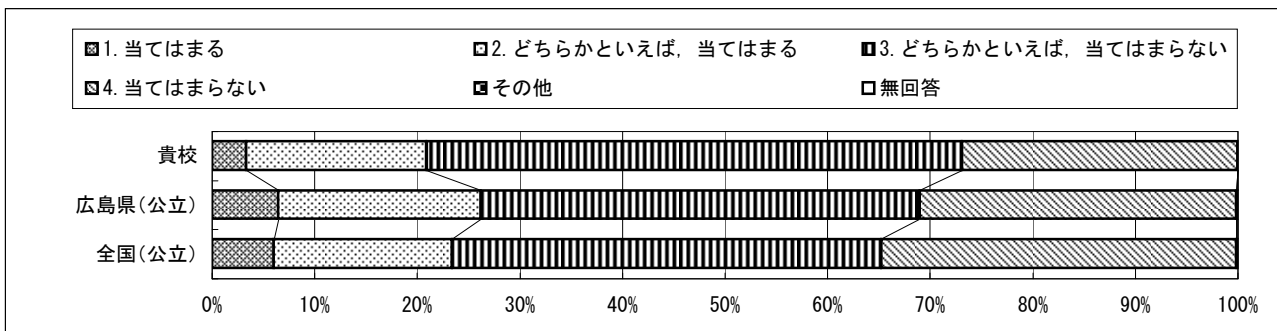
回答結果集計 [生徒質問紙]

福山市立幸千中学校一生徒

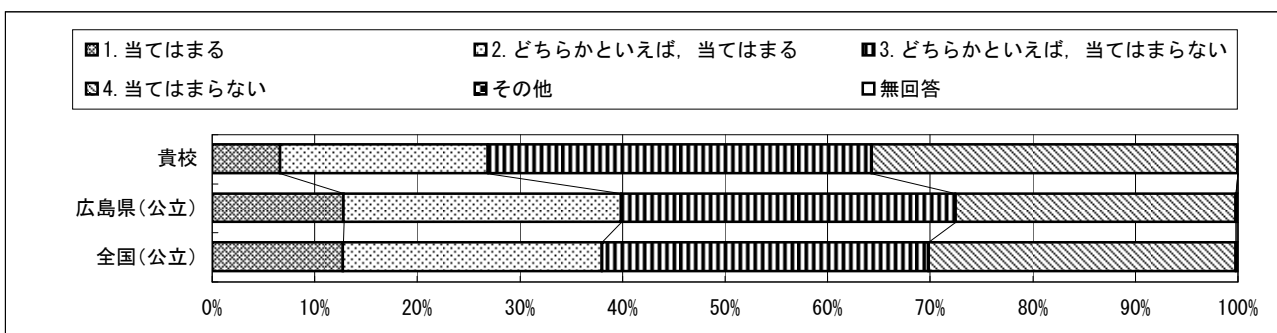
質問番号	質問事項									
(34)	新聞やテレビのニュースなどに関心がありますか									
選択肢	1	2	3	4	5	6	7	8	その他	無回答
貴校	20.9	48.9	23.1	7.1					0.0	0.0
広島県(公立)	23.9	42.7	25.3	8.0					0.0	0.1
全国(公立)	24.4	41.8	25.0	8.7					0.0	0.1



質問番号	質問事項									
(35)	今住んでいる地域の歴史や自然について関心がありますか									
選択肢	1	2	3	4	5	6	7	8	その他	無回答
貴校	3.3	17.6	52.2	26.9					0.0	0.0
広島県(公立)	6.4	19.8	42.8	30.9					0.0	0.1
全国(公立)	6.0	17.4	41.8	34.7					0.0	0.1



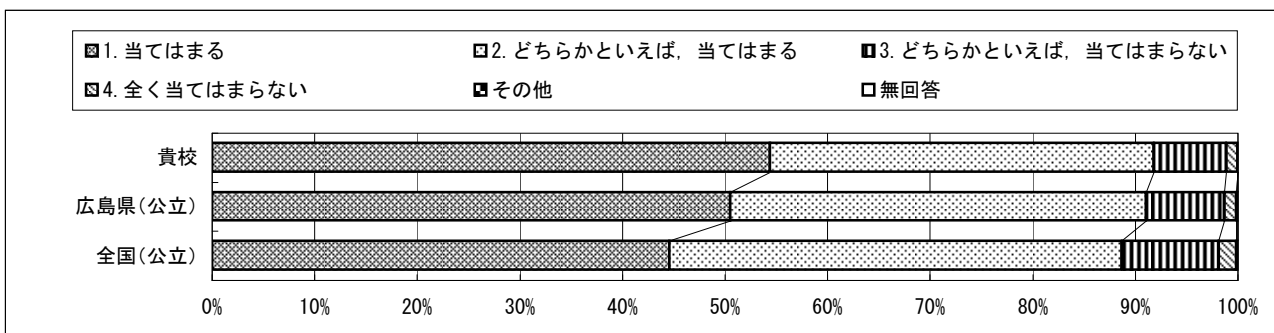
質問番号	質問事項									
(36)	今住んでいる地域の行事に参加していますか									
選択肢	1	2	3	4	5	6	7	8	その他	無回答
貴校	6.6	20.3	37.4	35.7					0.0	0.0
広島県(公立)	12.8	27.1	32.6	27.3					0.0	0.2
全国(公立)	12.7	25.3	31.8	29.9					0.0	0.2



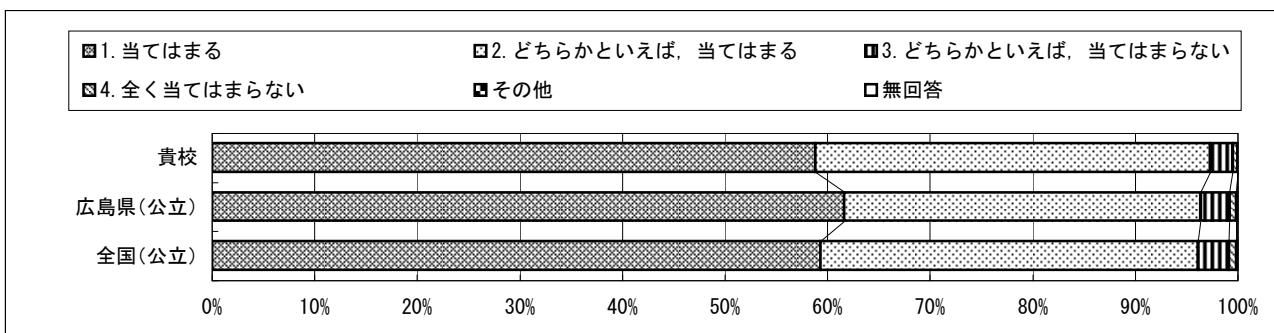
平成21年度全国学力・学習状況調査
回答結果集計 [生徒質問紙]
 福山市立幸千中学校一生徒

中学校調査

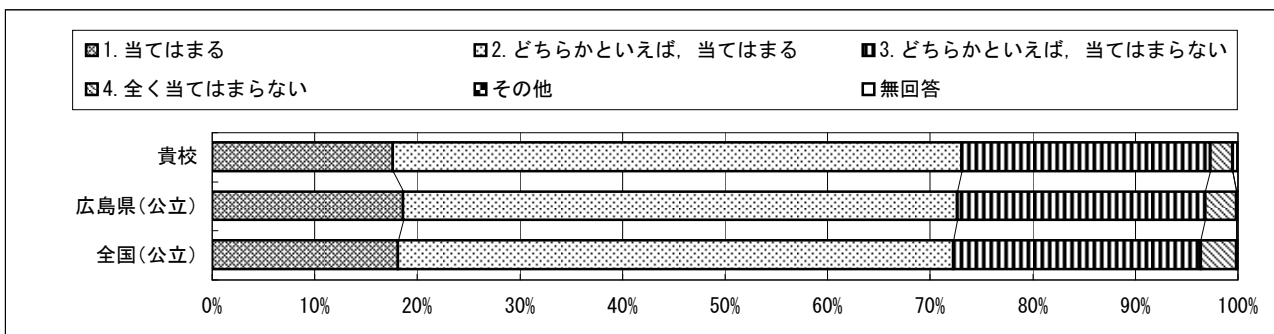
質問番号	質問事項									
(37)	学校の規則を守っていますか									
選択肢	1	2	3	4	5	6	7	8	その他	無回答
貴校	54.4	37.4	7.1	1.1					0.0	0.0
広島県(公立)	50.5	40.6	7.6	1.2					0.0	0.1
全国(公立)	44.6	44.1	9.4	1.8					0.0	0.1



質問番号	質問事項									
(38)	友達との約束を守っていますか									
選択肢	1	2	3	4	5	6	7	8	その他	無回答
貴校	58.8	38.5	2.2	0.5					0.0	0.0
広島県(公立)	61.6	34.8	2.8	0.7					0.0	0.1
全国(公立)	59.3	36.8	3.0	0.8					0.0	0.1



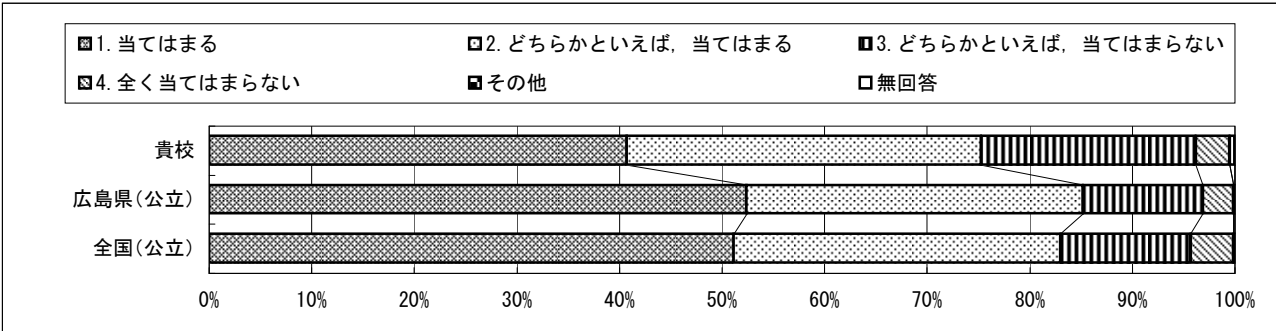
質問番号	質問事項									
(39)	人が困っているときは、進んで助けていますか									
選択肢	1	2	3	4	5	6	7	8	その他	無回答
貴校	17.6	55.5	24.2	2.2					0.0	0.5
広島県(公立)	18.6	54.0	24.1	3.1					0.0	0.1
全国(公立)	18.1	54.1	24.1	3.5					0.0	0.1



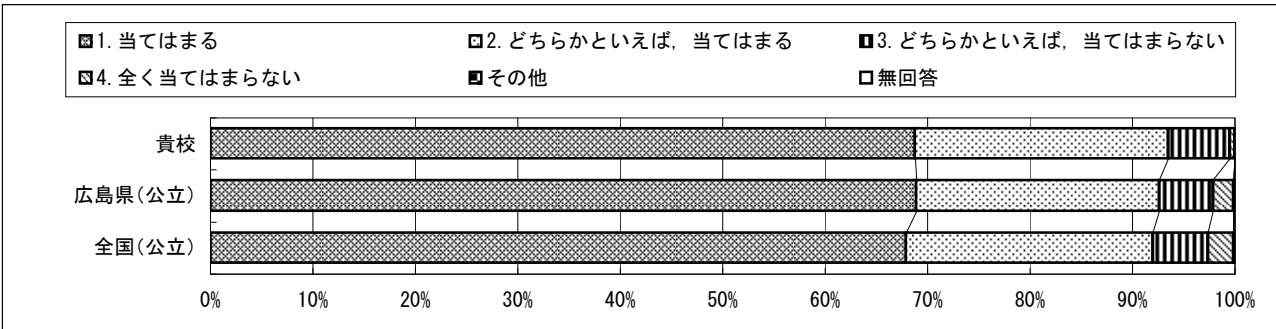
回答結果集計 [生徒質問紙]

福山市立幸千中学校一生徒

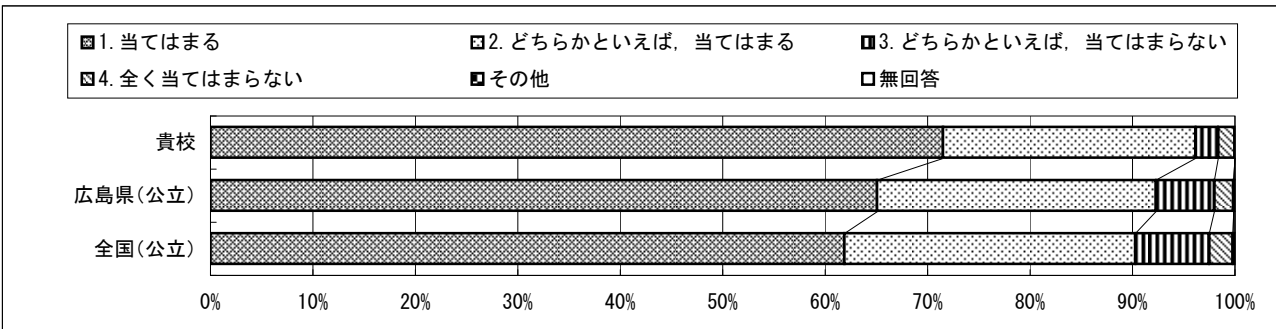
質問番号	質問事項									
(40)	近所の人に出会ったときは、あいさつをしていますか									
選択肢	1	2	3	4	5	6	7	8	その他	無回答
貴校	40.7	34.6	20.9	3.3					0.0	0.5
広島県(公立)	52.4	32.8	11.7	3.0					0.0	0.1
全国(公立)	51.1	31.9	12.7	4.2					0.0	0.1



質問番号	質問事項									
(41)	人の気持ちが分かる人間になりたいと思いますか									
選択肢	1	2	3	4	5	6	7	8	その他	無回答
貴校	68.7	24.7	6.0	0.5					0.0	0.0
広島県(公立)	68.9	23.7	5.3	2.0					0.0	0.1
全国(公立)	67.8	24.1	5.4	2.5					0.0	0.1



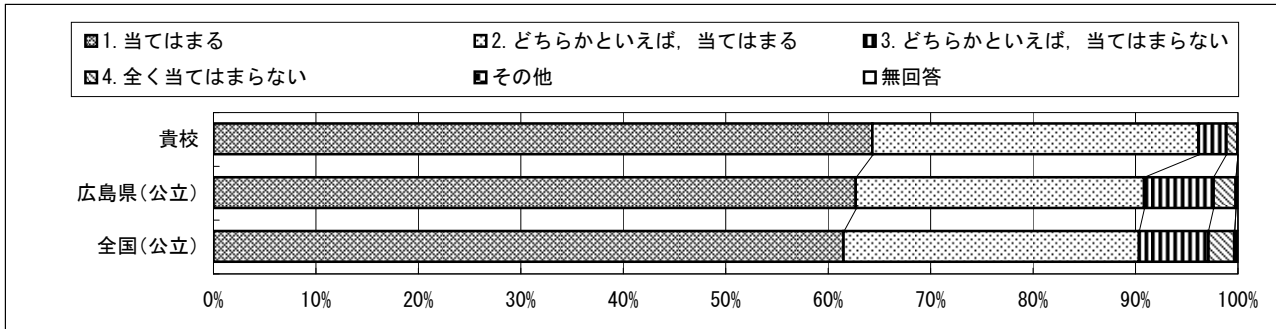
質問番号	質問事項									
(42)	いじめは、どんな理由があってもいけないことだと思いますか									
選択肢	1	2	3	4	5	6	7	8	その他	無回答
貴校	71.4	24.7	2.2	1.6					0.0	0.0
広島県(公立)	65.0	27.2	5.7	1.9					0.0	0.1
全国(公立)	61.9	28.4	7.2	2.3					0.0	0.2



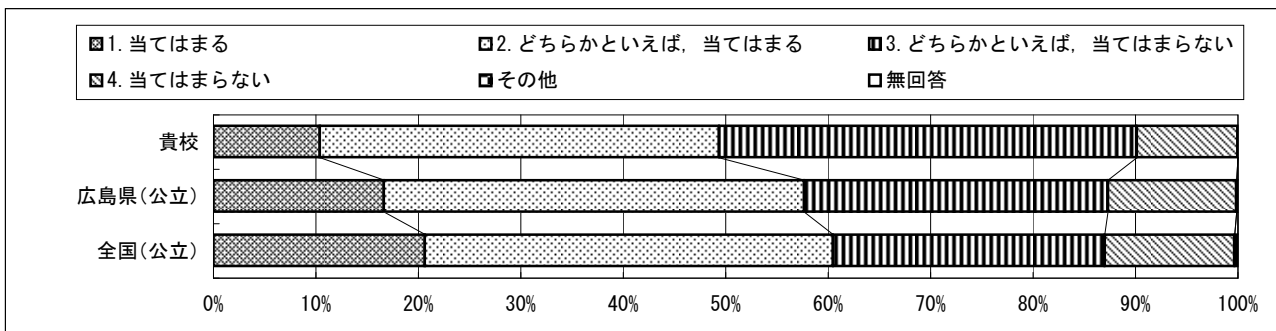
回答結果集計 [生徒質問紙]

福山市立幸千中学校一生徒

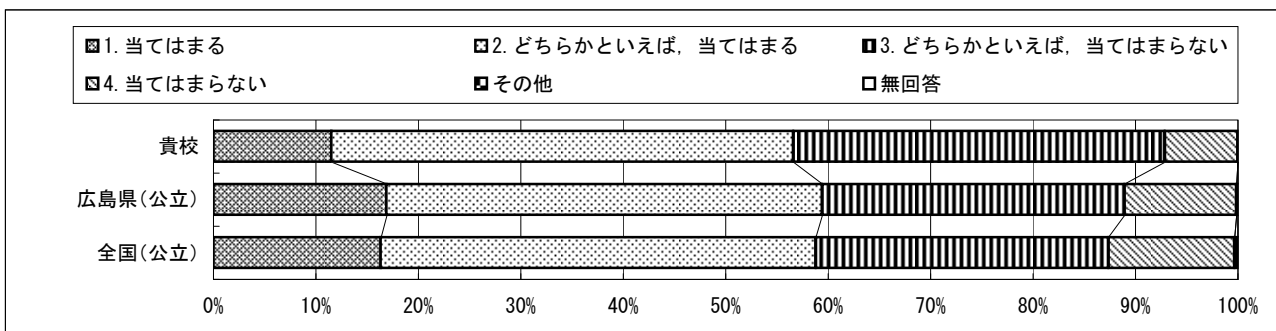
質問番号	質問事項									
(43)	人の役に立つ人間になりたいと思いますか									
選択肢	1	2	3	4	5	6	7	8	その他	無回答
貴校	64.3	31.9	2.7	1.1					0.0	0.0
広島県(公立)	62.7	28.2	6.7	2.2					0.0	0.2
全国(公立)	61.5	28.9	6.7	2.6					0.0	0.3



質問番号	質問事項									
(44)	「総合的な学習の時間」の勉強は好きですか									
選択肢	1	2	3	4	5	6	7	8	その他	無回答
貴校	10.4	39.0	40.7	9.9					0.0	0.0
広島県(公立)	16.6	41.0	29.6	12.6					0.0	0.1
全国(公立)	20.6	39.9	26.5	12.7					0.0	0.3



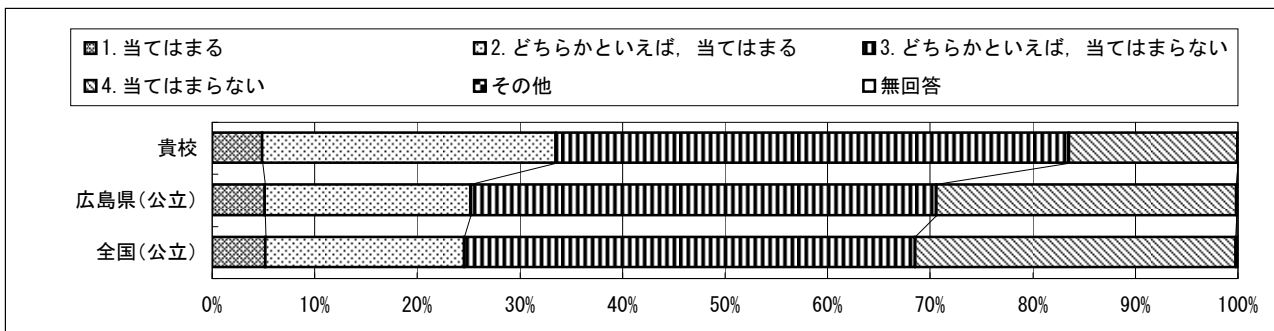
質問番号	質問事項									
(45)	「総合的な学習の時間」の授業で学習したことは、普段の生活や社会に出たときに役に立つと思いますか									
選択肢	1	2	3	4	5	6	7	8	その他	無回答
貴校	11.5	45.1	36.3	7.1					0.0	0.0
広島県(公立)	16.9	42.6	29.5	11.0					0.0	0.1
全国(公立)	16.3	42.5	28.6	12.3					0.0	0.3



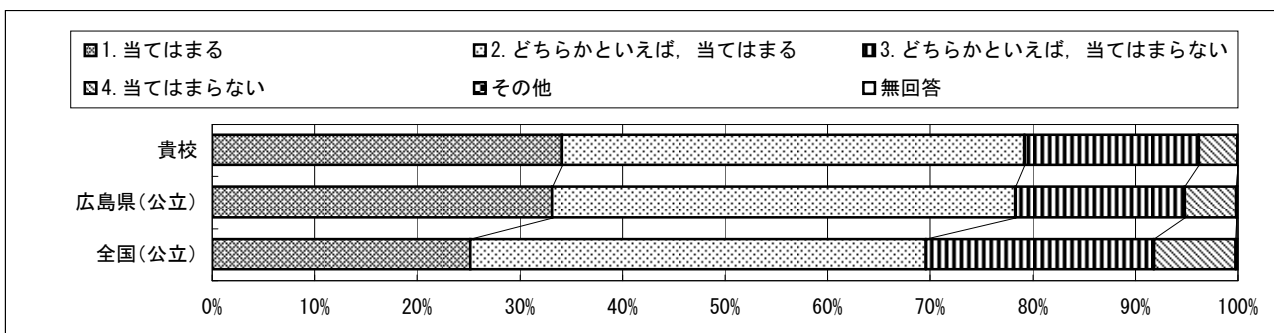
回答結果集計 [生徒質問紙]

福山市立幸千中学校一生徒

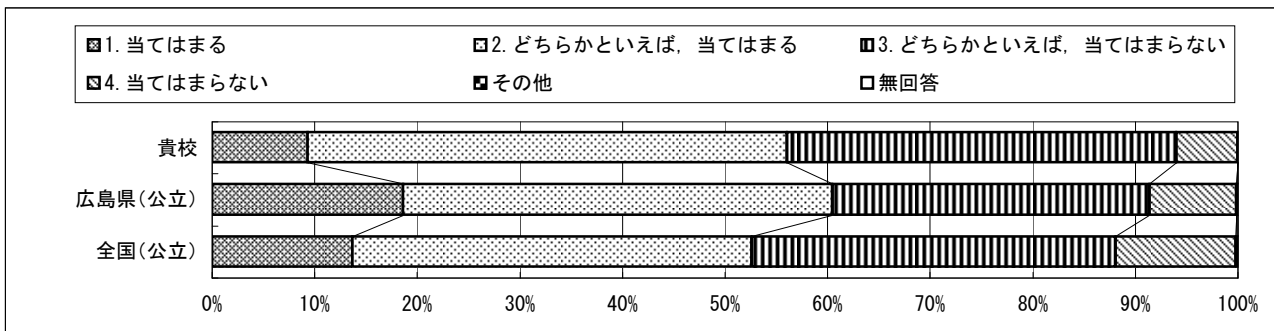
質問番号	質問事項									
(46)	普段の授業では、本やインターネットを使って、グループで調べる活動をよく行っていると思いますか									
選択肢	1	2	3	4	5	6	7	8	その他	無回答
貴校	4.9	28.6	50.0	16.5					0.0	0.0
広島県(公立)	5.1	20.1	45.3	29.3					0.0	0.1
全国(公立)	5.2	19.4	44.0	31.3					0.0	0.2



質問番号	質問事項									
(47)	普段の授業で自分の考えを発表する機会が与えられていると思いますか									
選択肢	1	2	3	4	5	6	7	8	その他	無回答
貴校	34.1	45.1	17.0	3.8					0.0	0.0
広島県(公立)	33.1	45.1	16.4	5.1					0.0	0.1
全国(公立)	25.2	44.5	22.2	8.0					0.0	0.2



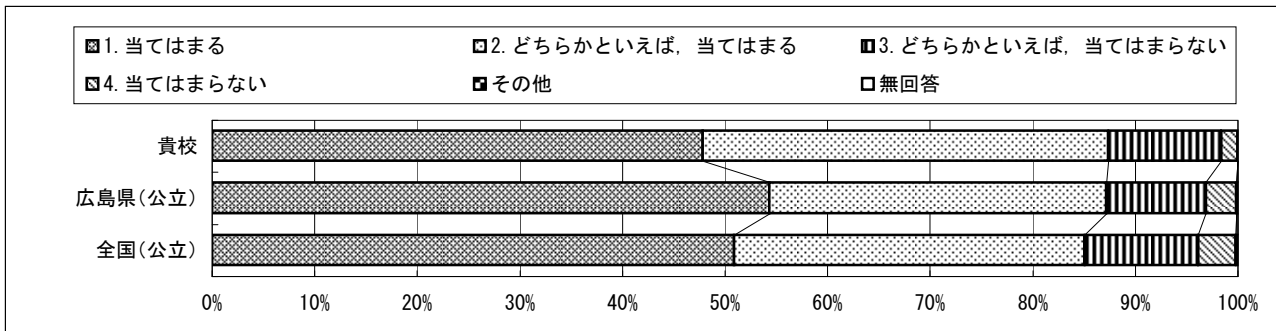
質問番号	質問事項									
(48)	普段の授業では、生徒の間で話し合う活動をよく行っていると思いますか									
選択肢	1	2	3	4	5	6	7	8	その他	無回答
貴校	9.3	46.7	37.9	6.0					0.0	0.0
広島県(公立)	18.6	41.9	30.9	8.5					0.0	0.1
全国(公立)	13.7	38.9	35.5	11.7					0.0	0.2



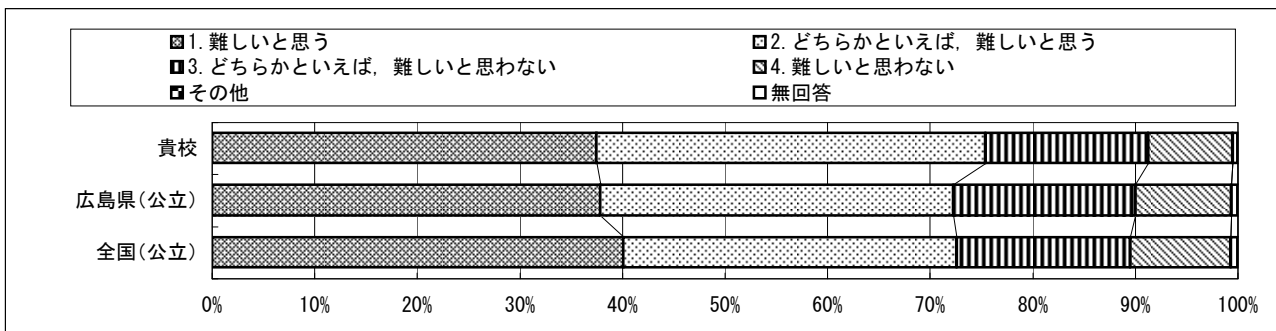
回答結果集計 [生徒質問紙]

福山市立幸千中学校一生徒

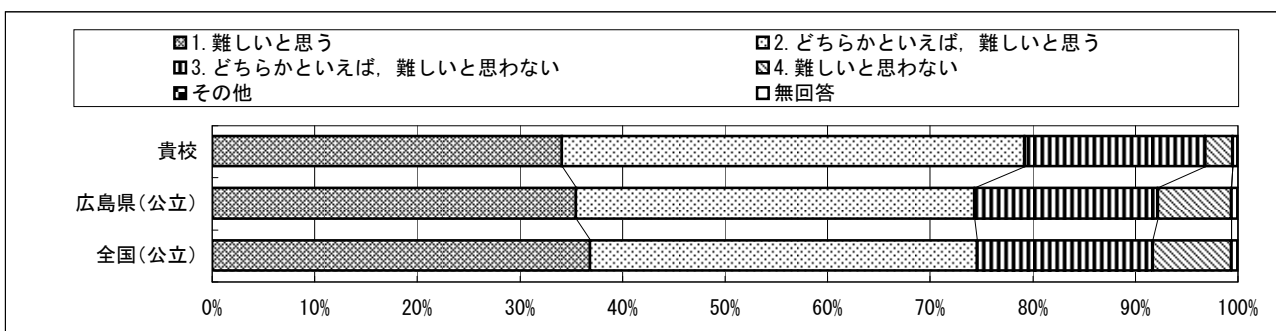
質問番号	質問事項									
(49)	授業では、ノートを丁寧に書いていますか									
選択肢	1	2	3	4	5	6	7	8	その他	無回答
貴校	47.8	39.6	11.0	1.6					0.0	0.0
広島県(公立)	54.3	32.9	9.7	3.0					0.0	0.1
全国(公立)	50.9	34.2	11.0	3.7					0.0	0.2



質問番号	質問事項									
(50)	400字詰め原稿用紙2～3枚の感想文や説明文を書くのは難しいと思いますか									
選択肢	1	2	3	4	5	6	7	8	その他	無回答
貴校	37.4	37.9	15.9	8.2					0.0	0.5
広島県(公立)	37.8	34.5	17.7	9.4					0.0	0.6
全国(公立)	40.1	32.6	16.9	9.8					0.0	0.7



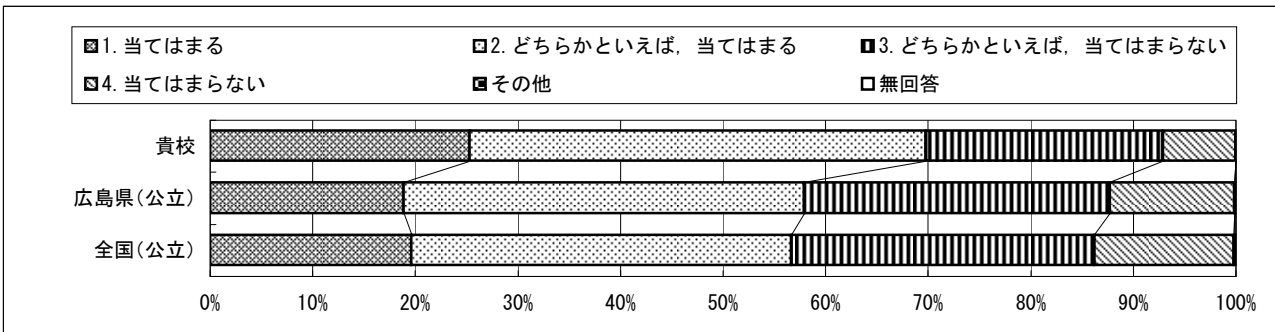
質問番号	質問事項									
(51)	学校の授業などで、自分の考えを他の人に説明したり、文章を書いたりするのは難しいと思いますか									
選択肢	1	2	3	4	5	6	7	8	その他	無回答
貴校	34.1	45.1	17.6	2.7					0.0	0.5
広島県(公立)	35.5	38.9	17.9	7.2					0.0	0.6
全国(公立)	36.8	37.7	17.1	7.7					0.0	0.6



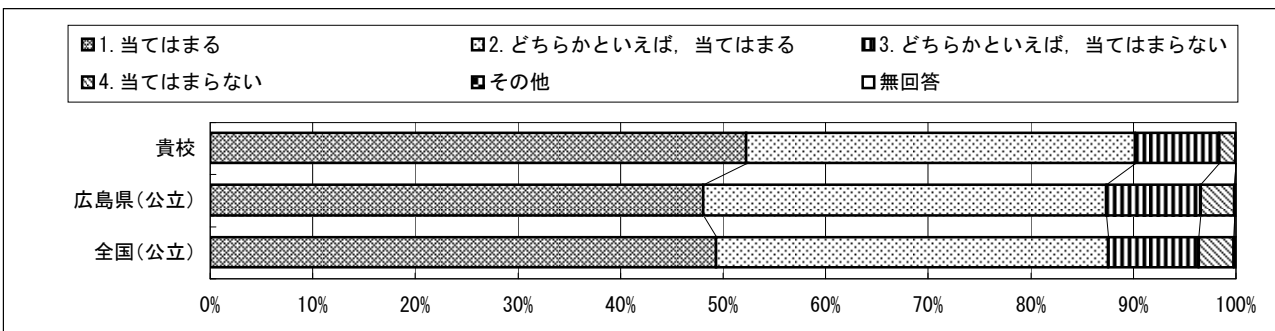
回答結果集計 [生徒質問紙]

福山市立幸千中学校一生徒

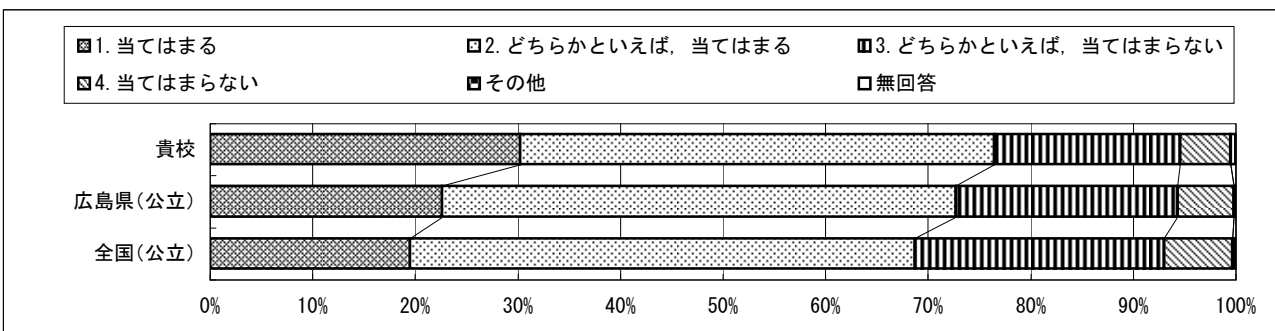
質問番号	質問事項									
(52)	国語の勉強は好きですか									
選択肢	1	2	3	4	5	6	7	8	その他	無回答
貴校	25.3	44.5	23.1	7.1					0.0	0.0
広島県(公立)	18.9	39.1	29.8	12.2					0.0	0.1
全国(公立)	19.6	37.1	29.5	13.6					0.0	0.2



質問番号	質問事項									
(53)	国語の勉強は大切だと思いますか									
選択肢	1	2	3	4	5	6	7	8	その他	無回答
貴校	52.2	37.9	8.2	1.6					0.0	0.0
広島県(公立)	48.0	39.3	9.2	3.3					0.0	0.1
全国(公立)	49.3	38.3	8.8	3.4					0.0	0.2



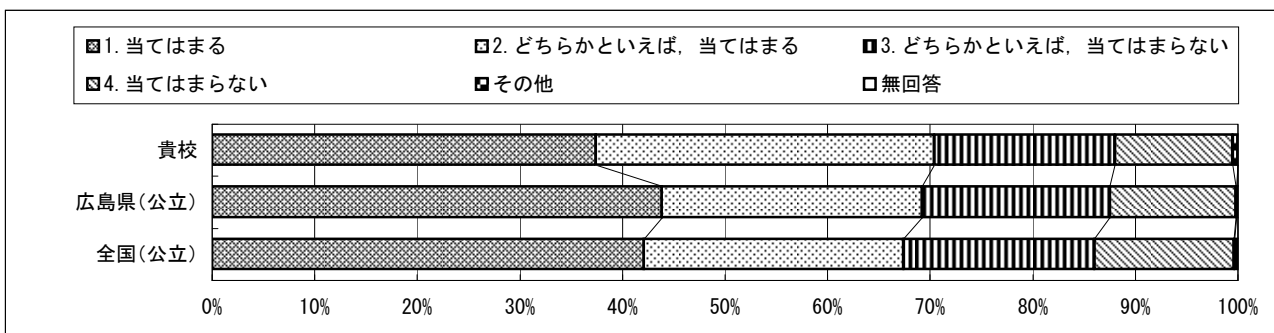
質問番号	質問事項									
(54)	国語の授業の内容はよくわかりますか									
選択肢	1	2	3	4	5	6	7	8	その他	無回答
貴校	30.2	46.2	18.1	4.9					0.0	0.5
広島県(公立)	22.6	50.2	21.6	5.5					0.0	0.2
全国(公立)	19.5	49.3	24.3	6.7					0.0	0.3



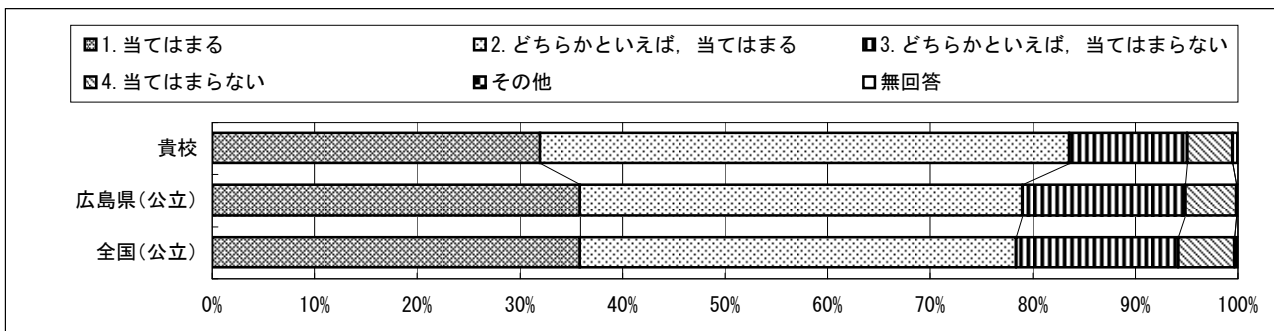
平成21年度全国学力・学習状況調査
回答結果集計 [生徒質問紙]
 福山市立幸千中学校一生徒

中学校調査

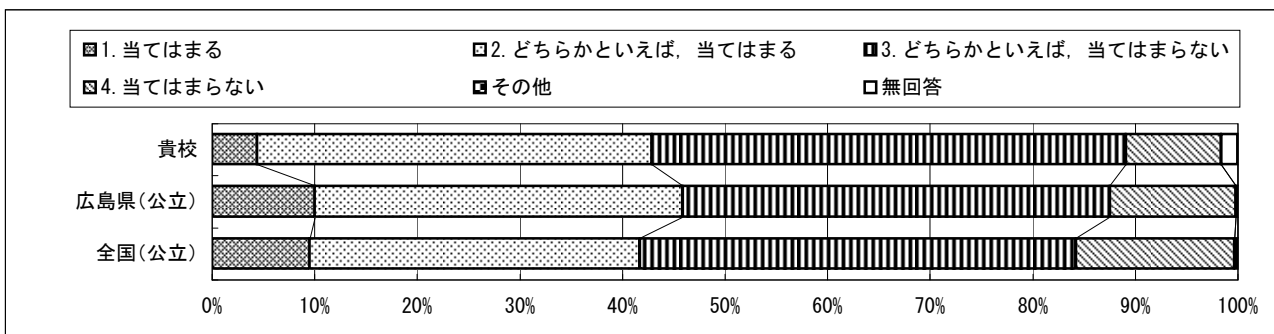
質問番号	質問事項									
(55)	読書は好きですか									
選択肢	1	2	3	4	5	6	7	8	その他	無回答
貴校	37.4	33.0	17.6	11.5					0.5	0.0
広島県(公立)	43.8	25.4	18.3	12.3					0.1	0.1
全国(公立)	42.1	25.3	18.6	13.6					0.1	0.3



質問番号	質問事項									
(56)	国語の授業で学習したことは、将来、社会に出たときに役に立つと思いますか									
選択肢	1	2	3	4	5	6	7	8	その他	無回答
貴校	31.9	51.6	11.5	4.4					0.0	0.5
広島県(公立)	35.8	43.2	15.9	5.0					0.0	0.1
全国(公立)	35.8	42.6	15.8	5.5					0.0	0.3



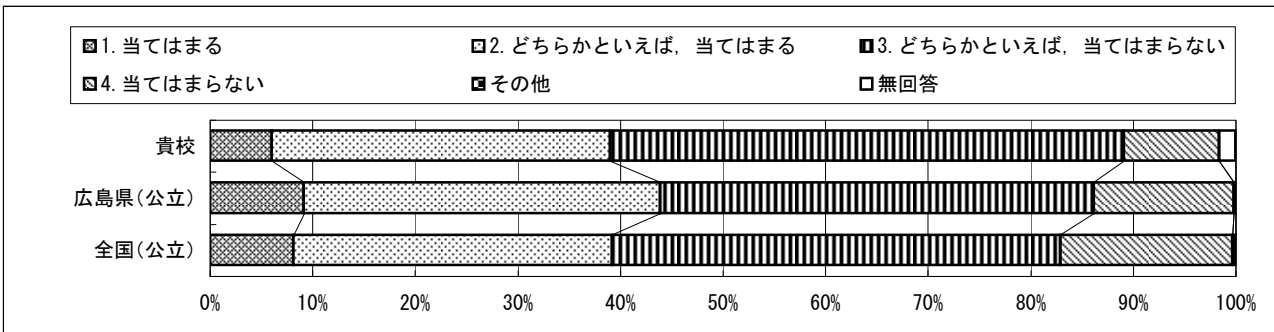
質問番号	質問事項									
(57)	国語の授業で目的に応じて資料を読み、自分の考えを話したり、書いたりしていますか									
選択肢	1	2	3	4	5	6	7	8	その他	無回答
貴校	4.4	38.5	46.2	9.3					0.0	1.6
広島県(公立)	10.0	35.9	41.6	12.3					0.0	0.2
全国(公立)	9.5	32.2	42.5	15.5					0.0	0.3



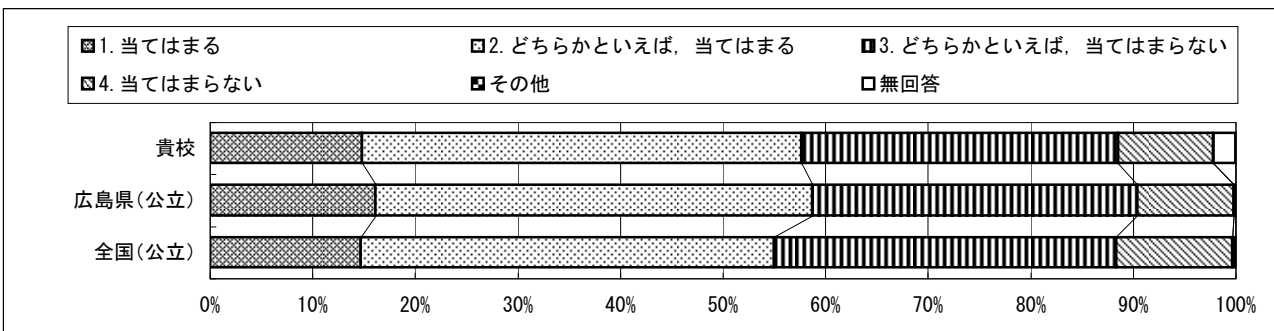
回答結果集計 [生徒質問紙]

福山市立幸千中学校一生徒

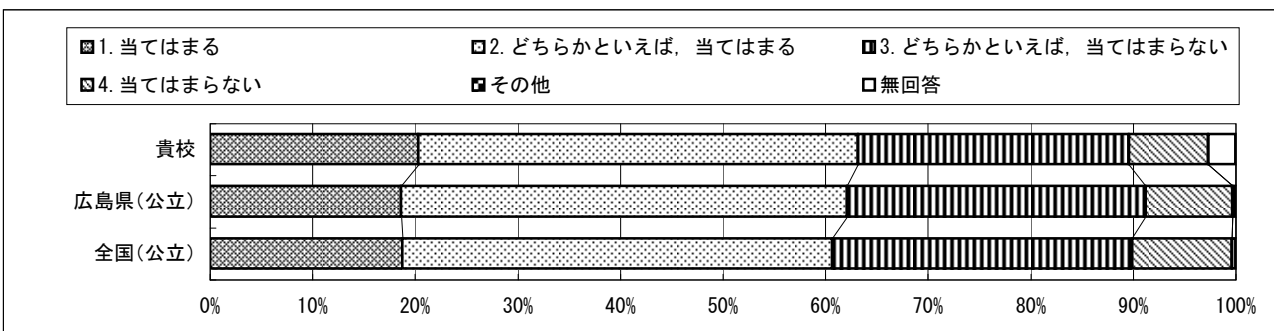
質問番号	質問事項									
(58)	国語の授業で意見などを発表するとき、うまく伝わるように話の組み立てを工夫していますか									
選択肢	1	2	3	4	5	6	7	8	その他	無回答
貴校	6.0	33.0	50.0	9.3					0.0	1.6
広島県(公立)	9.1	34.8	42.3	13.7					0.0	0.2
全国(公立)	8.1	31.1	43.7	16.8					0.0	0.3



質問番号	質問事項									
(59)	国語の授業で自分の考えを書くとき、考えの理由が分かるように気をつけて書いていますか									
選択肢	1	2	3	4	5	6	7	8	その他	無回答
貴校	14.8	42.9	30.8	9.3					0.0	2.2
広島県(公立)	16.1	42.6	31.6	9.4					0.0	0.2
全国(公立)	14.7	40.3	33.3	11.4					0.0	0.3



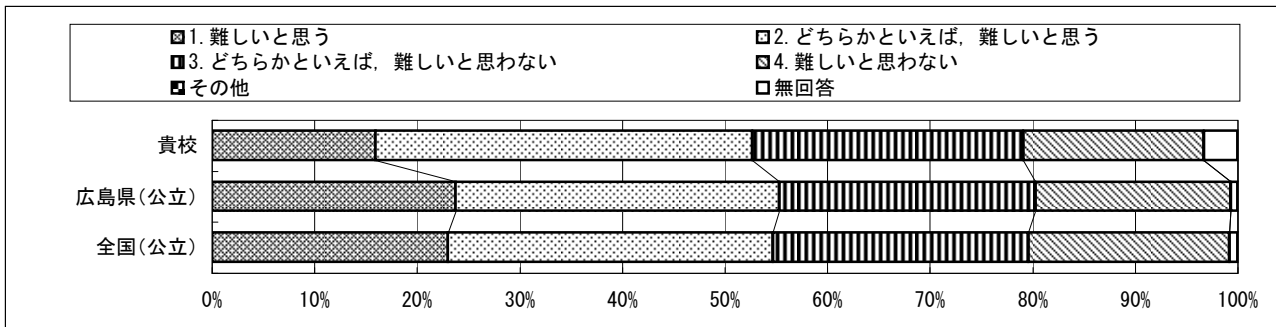
質問番号	質問事項									
(60)	国語の授業で文章を読むとき、段落や話のまとまりごとに内容を理解しながら読んでいますか									
選択肢	1	2	3	4	5	6	7	8	その他	無回答
貴校	20.3	42.9	26.4	7.7					0.0	2.7
広島県(公立)	18.6	43.5	29.1	8.5					0.0	0.3
全国(公立)	18.7	42.0	29.2	9.7					0.0	0.4



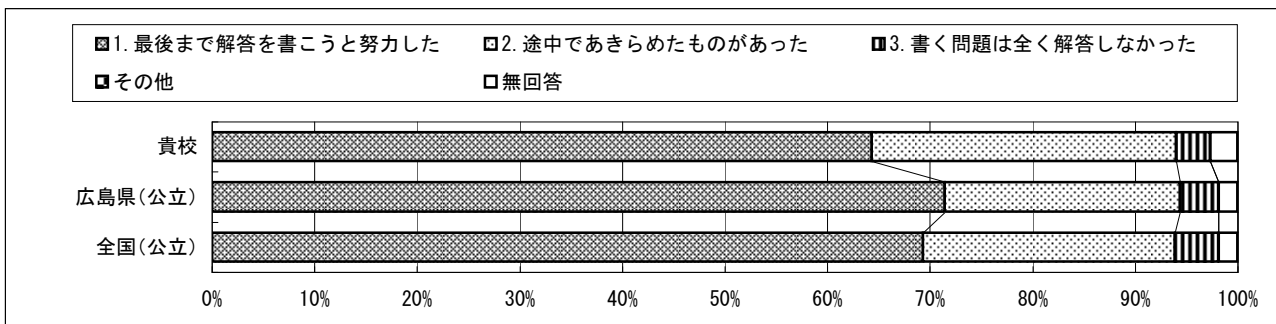
回答結果集計 [生徒質問紙]

福山市立幸千中学校一生徒

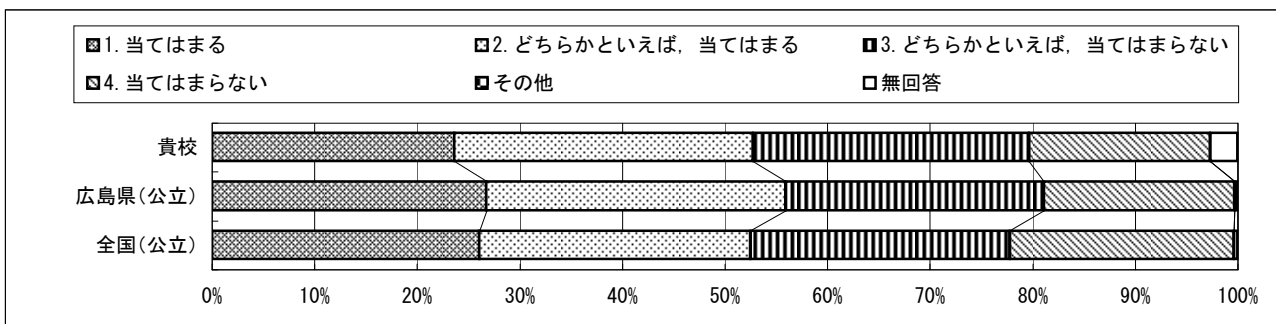
質問番号	質問事項									
(61)	国語B-2の問題にあるような、長い文章を読むのは難しいですか									
選択肢	1	2	3	4	5	6	7	8	その他	無回答
貴校	15.9	36.8	26.4	17.6					0.0	3.3
広島県(公立)	23.7	31.6	25.0	19.0					0.0	0.7
全国(公立)	23.0	31.7	24.9	19.6					0.0	0.8



質問番号	質問事項									
(62)	解答を文章で書く問題について、最後まで解答を書こうと努力しましたか									
選択肢	1	2	3	4	5	6	7	8	その他	無回答
貴校	64.3	29.7	3.3						0.0	2.7
広島県(公立)	71.4	23.0	3.7						0.0	1.9
全国(公立)	69.3	24.6	4.2						0.0	1.9



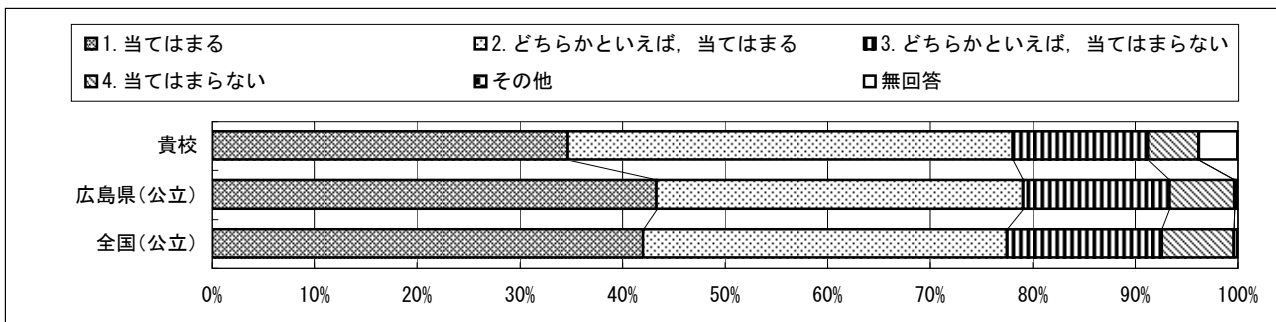
質問番号	質問事項									
(63)	数学の勉強は好きですか									
選択肢	1	2	3	4	5	6	7	8	その他	無回答
貴校	23.6	29.1	26.9	17.6					0.0	2.7
広島県(公立)	26.7	29.2	25.2	18.6					0.0	0.3
全国(公立)	26.0	26.5	25.3	21.8					0.0	0.4



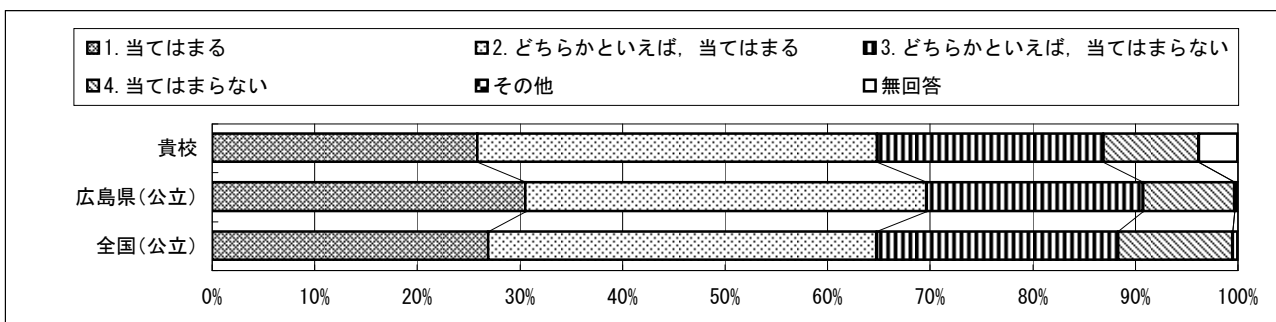
回答結果集計 [生徒質問紙]

福山市立幸千中学校一生徒

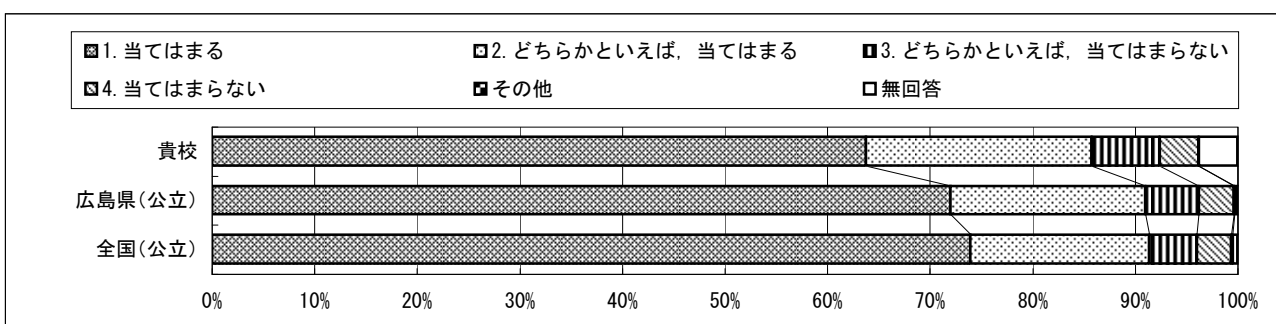
質問番号	質問事項									
(64)	数学の勉強は大切だと思いますか									
選択肢	1	2	3	4	5	6	7	8	その他	無回答
貴校	34.6	43.4	13.2	4.9					0.0	3.8
広島県(公立)	43.3	35.7	14.2	6.4					0.0	0.3
全国(公立)	42.0	35.5	15.1	7.0					0.0	0.4



質問番号	質問事項									
(65)	数学の授業の内容はよくわかりますか									
選択肢	1	2	3	4	5	6	7	8	その他	無回答
貴校	25.8	39.0	22.0	9.3					0.0	3.8
広島県(公立)	30.5	39.1	21.1	8.9					0.0	0.3
全国(公立)	26.9	37.9	23.5	11.2					0.0	0.5



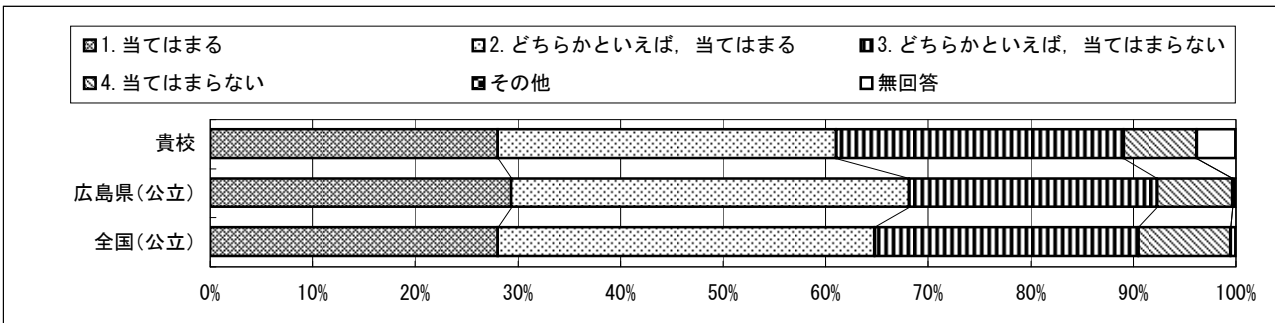
質問番号	質問事項									
(66)	数学ができるようになりたいと思いますか									
選択肢	1	2	3	4	5	6	7	8	その他	無回答
貴校	63.7	22.0	6.6	3.8					0.0	3.8
広島県(公立)	72.0	19.0	5.2	3.4					0.1	0.3
全国(公立)	73.9	17.5	4.6	3.4					0.1	0.5



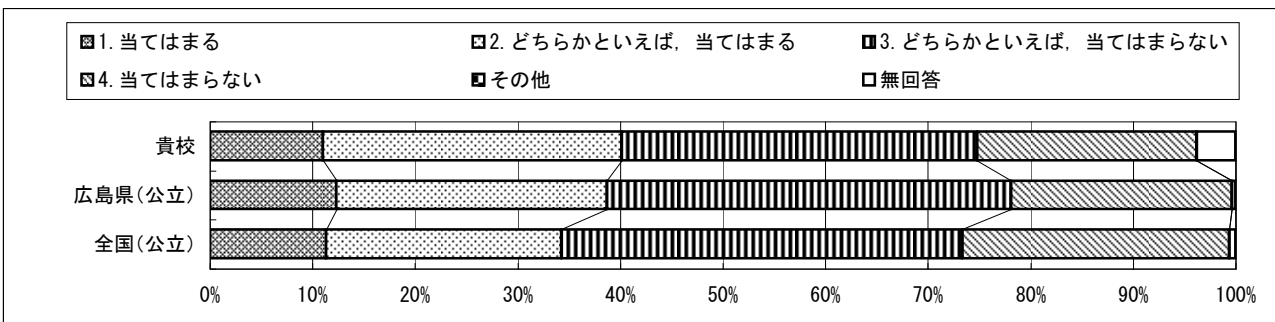
回答結果集計 [生徒質問紙]

福山市立幸千中学校一生徒

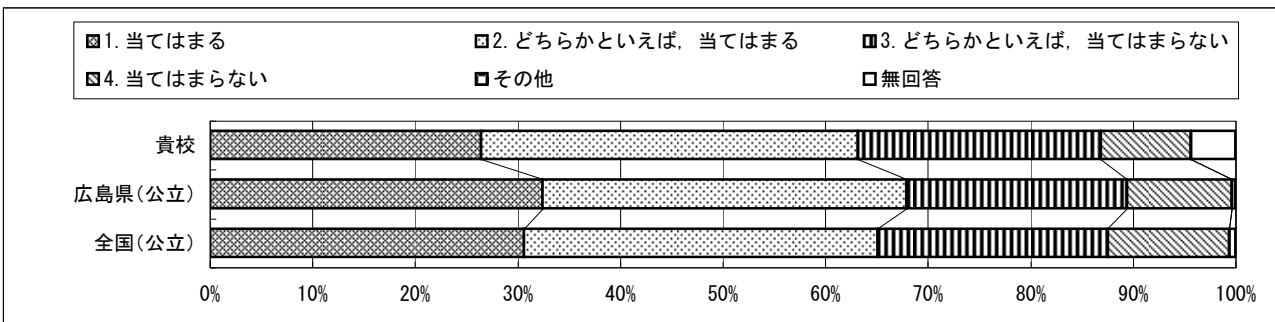
質問番号	質問事項									
(67)	数学の問題の解き方が分からないときは、あきらめずにいろいろな方法を考えますか									
選択肢	1	2	3	4	5	6	7	8	その他	無回答
貴校	28.0	33.0	28.0	7.1					0.0	3.8
広島県(公立)	29.3	38.8	24.1	7.4					0.0	0.3
全国(公立)	28.0	36.7	25.7	9.0					0.0	0.5



質問番号	質問事項									
(68)	数学の授業で学習したことを普段の生活の中で活用できないか考えますか									
選択肢	1	2	3	4	5	6	7	8	その他	無回答
貴校	11.0	29.1	34.6	21.4					0.0	3.8
広島県(公立)	12.3	26.4	39.4	21.5					0.0	0.4
全国(公立)	11.3	23.0	39.1	26.1					0.0	0.6



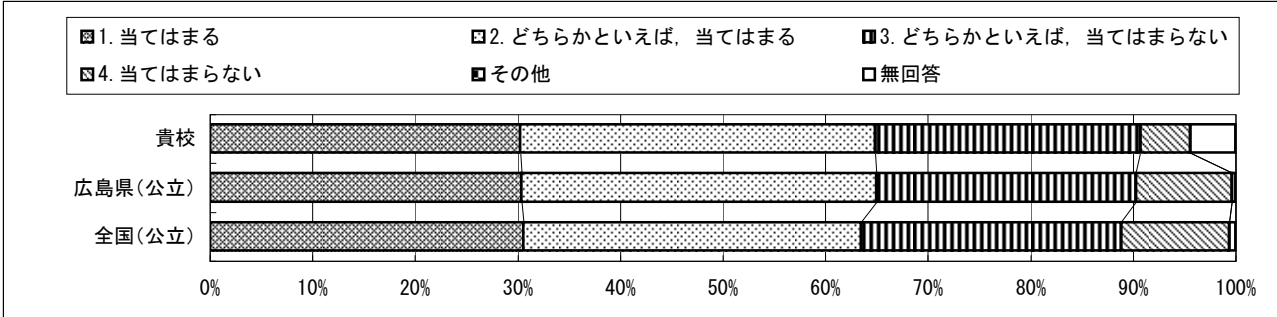
質問番号	質問事項									
(69)	数学の授業で学習したことは、将来、社会に出たときに役に立つと思いますか									
選択肢	1	2	3	4	5	6	7	8	その他	無回答
貴校	26.4	36.8	23.6	8.8					0.0	4.4
広島県(公立)	32.4	35.5	21.5	10.2					0.0	0.4
全国(公立)	30.6	34.5	22.4	11.9					0.0	0.6



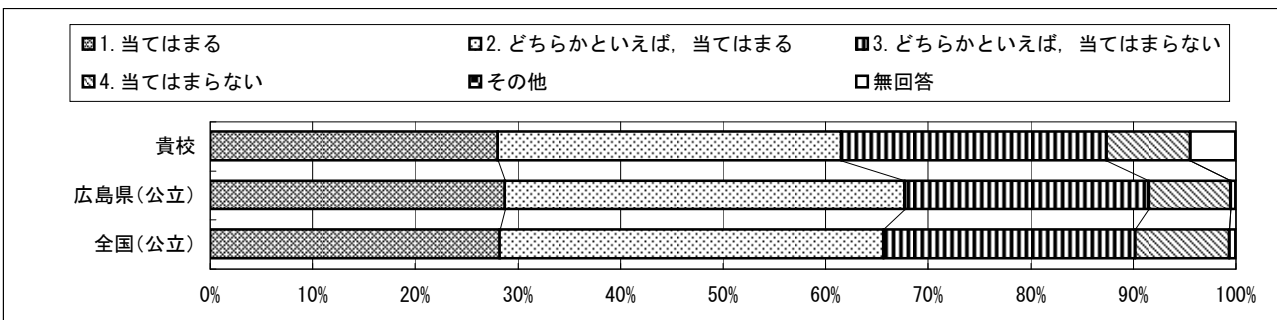
回答結果集計 [生徒質問紙]

福山市立幸千中学校一生徒

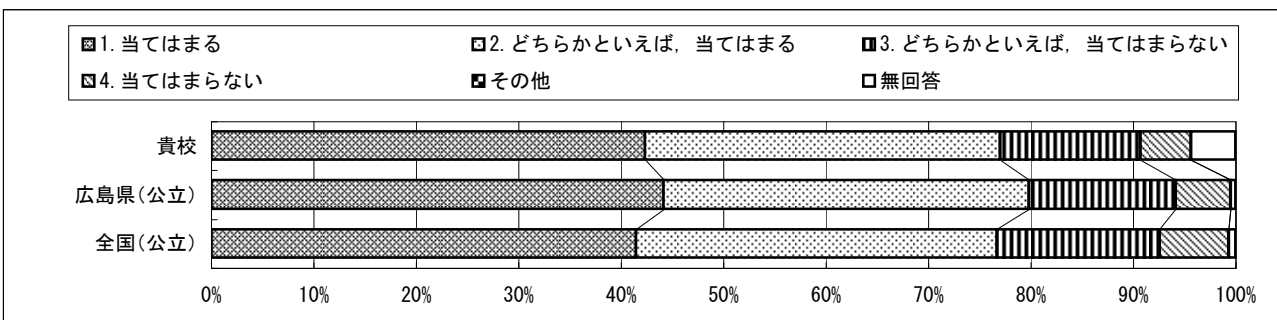
質問番号	質問事項									
(70)	数学の授業で問題を解くとき、もっと簡単に解く方法がないか考えますか									
選択肢	1	2	3	4	5	6	7	8	その他	無回答
貴校	30.2	34.6	25.8	4.9					0.0	4.4
広島県(公立)	30.3	34.6	25.3	9.3					0.0	0.4
全国(公立)	30.5	33.0	25.3	10.6					0.0	0.6



質問番号	質問事項									
(71)	数学の授業で公式やきまりを習うとき、その根拠を理解するようにしていますか									
選択肢	1	2	3	4	5	6	7	8	その他	無回答
貴校	28.0	33.5	25.8	8.2					0.0	4.4
広島県(公立)	28.7	39.0	23.8	8.0					0.0	0.5
全国(公立)	28.2	37.4	24.5	9.2					0.0	0.6



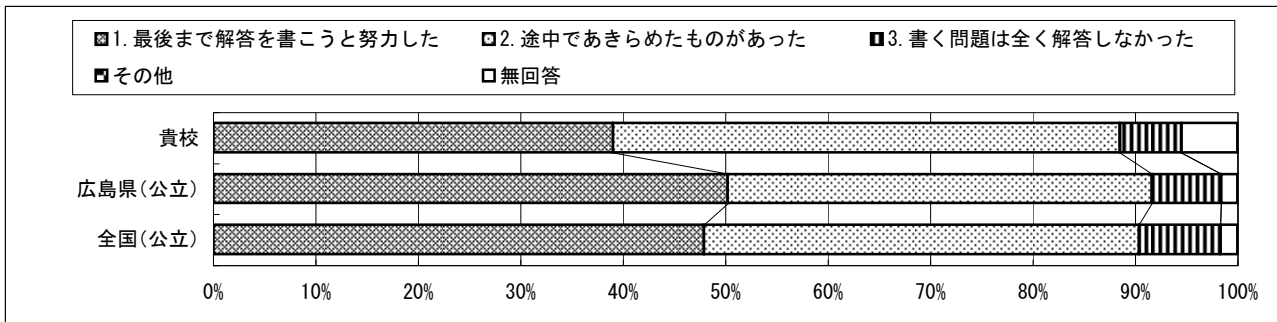
質問番号	質問事項									
(72)	数学の授業で問題の解き方や考え方が分かるようにノートに書いていますか									
選択肢	1	2	3	4	5	6	7	8	その他	無回答
貴校	42.3	34.6	13.7	4.9					0.0	4.4
広島県(公立)	44.1	35.7	14.3	5.4					0.0	0.5
全国(公立)	41.4	35.2	15.9	6.7					0.0	0.7



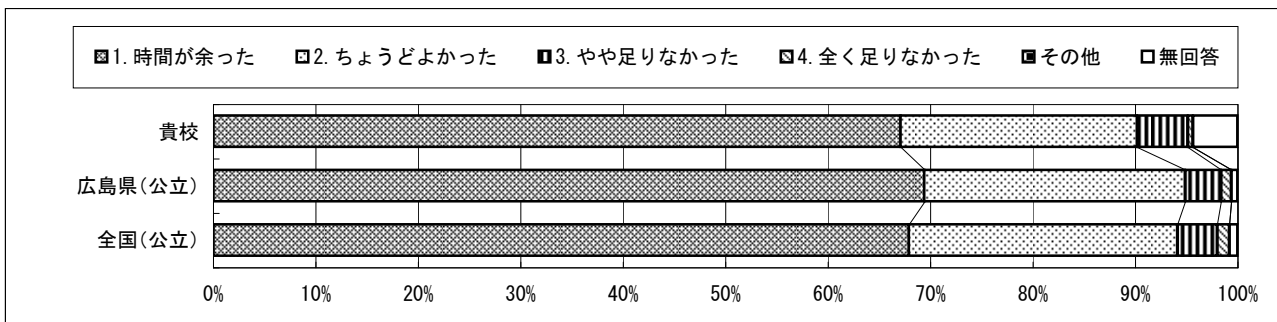
回答結果集計 [生徒質問紙]

福山市立幸千中学校一生徒

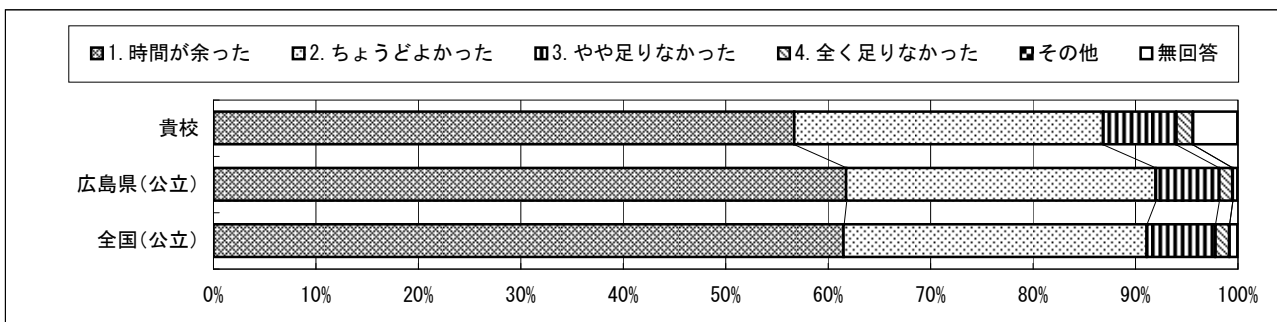
質問番号	質問事項									
(73)	解答を言葉や式を使って説明する問題は、最後まで解答を書こうと努力しましたか									
選択肢	1	2	3	4	5	6	7	8	その他	無回答
貴校	39.0	49.5	6.0						0.0	5.5
広島県(公立)	50.2	41.4	6.8						0.0	1.6
全国(公立)	47.8	42.5	7.9						0.0	1.7



質問番号	質問事項									
(74)	解答時間は十分でしたか (国語A)									
選択肢	1	2	3	4	5	6	7	8	その他	無回答
貴校	67.0	23.1	4.9	0.5					0.0	4.4
広島県(公立)	69.4	25.5	3.5	1.0					0.0	0.6
全国(公立)	67.8	26.2	3.9	1.2					0.0	0.8



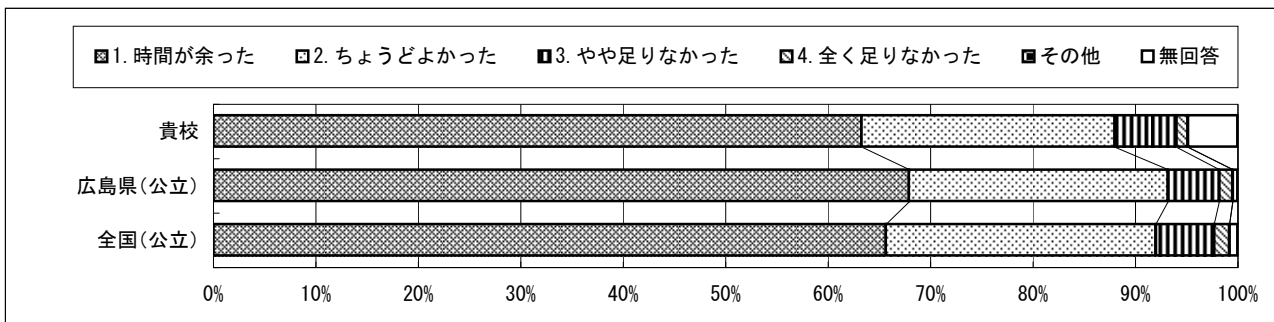
質問番号	質問事項									
(75)	解答時間は十分でしたか (国語B)									
選択肢	1	2	3	4	5	6	7	8	その他	無回答
貴校	56.6	30.2	7.1	1.6					0.0	4.4
広島県(公立)	61.7	30.2	6.2	1.3					0.0	0.5
全国(公立)	61.5	29.6	6.7	1.4					0.0	0.8



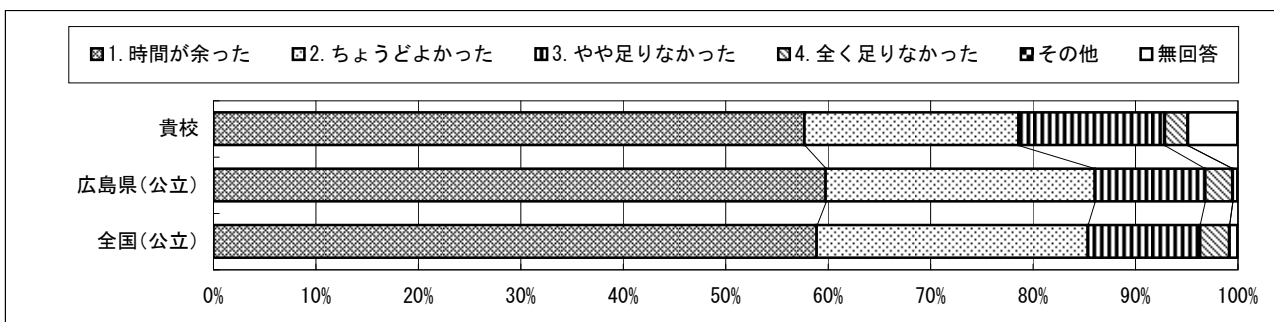
回答結果集計 [生徒質問紙]

福山市立幸千中学校一生徒

質問番号	質問事項									
(76)	解答時間は十分でしたか(数学A)									
選択肢	1	2	3	4	5	6	7	8	その他	無回答
貴校	63.2	24.7	6.0	1.1					0.0	4.9
広島県(公立)	67.8	25.3	5.0	1.3					0.0	0.5
全国(公立)	65.6	26.4	5.7	1.5					0.0	0.8



質問番号	質問事項									
(77)	解答時間は十分でしたか(数学B)									
選択肢	1	2	3	4	5	6	7	8	その他	無回答
貴校	57.7	20.9	14.3	2.2					0.0	4.9
広島県(公立)	59.7	26.3	10.7	2.7					0.0	0.5
全国(公立)	58.9	26.5	10.9	2.9					0.0	0.8



全国学力・学習状況調査結果チャート 福山市立幸千中学校

・以下の集計値／グラフは、4月21日に実施した調査の結果を集計した値である。
 ※ただし、4月21日に調査を実施していない学校については、4月22日以降5月8日までに実施した調査の結果を集計した値とする。
 ※生徒質問紙は、4月21日から5月8日までに実施した調査の結果を集計した値である。

生徒数
182

