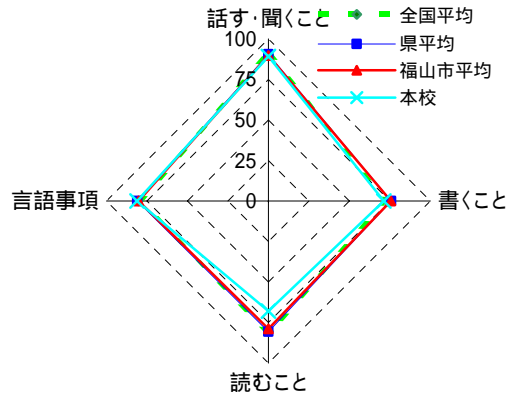


国 語

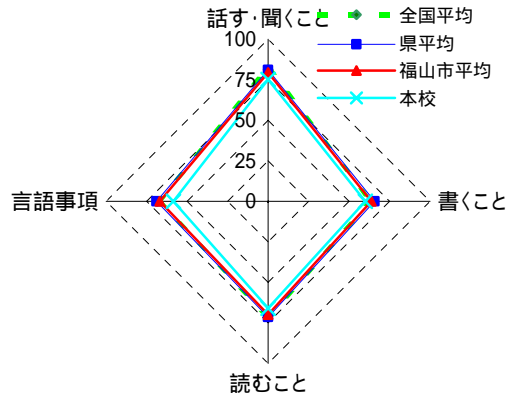
全国学力・学習状況調査正答率（A問題）

全国平均 81.6% 県平均 82.4%
 福山市平均 83.9% 学校平均 79.5%



全国学力・学習状況調査正答率（B問題）

全国平均 72.0% 県平均 72.0%
 福山市平均 71.0% 学校平均 67.0%



全国学力・学習状況調査に関する校内研修の内容

校内研修のねらい

問題の分析と出題の趣旨をつかみ、今日求められている学力について把握し、今後の授業改善策を検討する。

校内研修の具体的内容

- ・ 研修の趣旨を把握
- ・ 実際に問題を解き、出題の意図を把握
- ・ 今日求められている学力を把握
- ・ 学習指導要領との関わりを確認
- ・ 今後の指導方法の工夫・改善点について協議

重点課題（ : 全国学力・学習状況調査）

- ・・・「読むこと」のうち、小説、詩、古文の分野の設問の正答率が悪くなっている。特に自然描写の読み取りと心情との関連づけ、詩の韻律、歴史的仮名遣いについての設問が低い。
- ・・・「言語事項」のうち、比較的簡単な漢字の書き間違いや、文学作品についての理解が低くなっている。

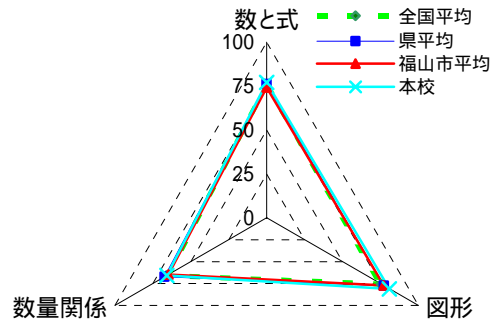
重点課題・校内研修に対応した改善する指導内容及び方法

小説の読解については、ワークシートに、場面設定や会話、人物の心情等を記入させる作業を通して、読解のためのポイントや着眼点を見つけさせる指導を行う。詩、古文の基本的事項や鑑賞の仕方についての復習の時間を計画的に取り入れ、語句の意味や、省略されている部分に着目して読み進める指導を行う。

毎時間の漢字練習を継続していく上で、同音異義語や間違いやすい漢字の練習などのプリントを使い、定着を図る。文学作品についての知識や作品の冒頭を読ませるなどの文学史を学習する時間を増やし、その定着を図る。

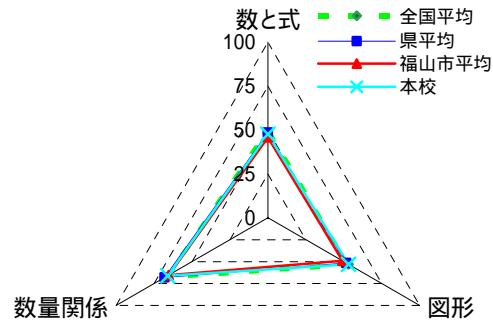
全国学力・学習状況調査正答率（A問題）

全国平均 71.9% 県平均 73.3%
 福山市平均 71.9% 学校平均 74.4%



全国学力・学習状況調査正答率（B問題）

全国平均 60.6% 県平均 60.6%
 福山市平均 57.6% 学校平均 59.4%



全国学力・学習状況調査に関する校内研修の内容

校内研修のねらい

問題の分析と出題の趣旨をつかみ、今日求められている学力について把握し、今後の授業改善策を検討する。

校内研修の具体的内容

- ・ 研修の趣旨を把握
- ・ 実際に問題を解き、出題の意図を把握
- ・ 今日求められている学力を把握
- ・ 学習指導要領との関わりを確認
- ・ 今後の指導方法の工夫・改善点について協議

重点課題（ : 全国学力・学習状況調査）

- ・・・数学Aの部門では、 y について解く連立方程式など計算がやや弱い。また全般的に関数の正答率が低い。
- ・・・数学Bの部門では全般的に文章にかかわる問題を読み取れない。また説明ができない。
- ・・・文章題の中でも一次関数、時間と速さの問題を理解できていない。

重点課題・校内研修に対応した改善する指導内容及び方法

計算や文章題などについては引き続きプリント学習などを使った例題を多く取り入れ、基礎・基本の定着を図る。

関数においては身近で生活にそくした問題を扱った授業を工夫する。また、文章問題やグラフ問題のパターン化したプリントを作り取り組ませる。

ノートを取るなどの授業規律を含めて基礎・基本の定着を図る。