

2023年度(令和5年度)



学校要覧



【学校教育目標】自信と誇りを持ち 心豊かにたくましく生きる生徒の育成

学びたい学校

学ばせたい学校

働きたい学校へ



福山市立神辺東中学校

〒720-2115 広島県福山市神辺町下竹田 959 番地 1

TEL (084)965-1001 FAX (084)965-1002

E-mail: chu-kanhigashi@manabi.city.fukuyama.hiroshima.jp

URL: <http://www.manabi.city.fukuyama.hiroshima.jp/chu-kanhigashi/>

校歌

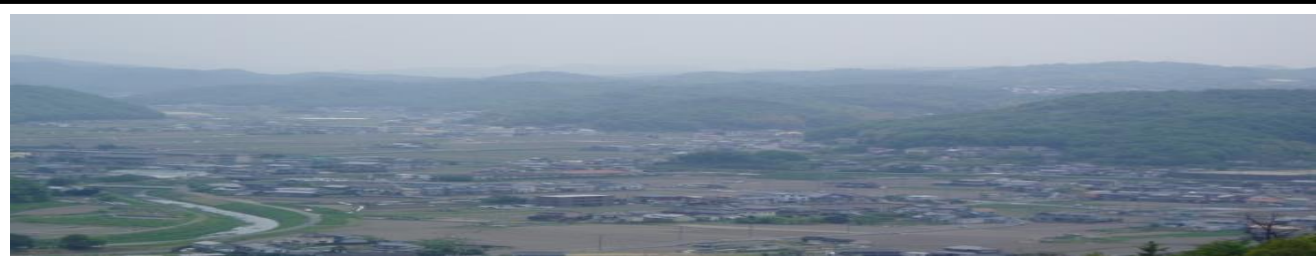
作詞 喜多 紀世雄
作曲 古関 裕而

一 さみどり萌える 山並みに
湧き立つ雲が 夢を呼ぶ
希望に勇む 友垣よ
学びも楽し 知恵の森
ああ神辺東中学校

二 豊かな大地 平和の地
安那の里に 春ゆたか
心をあわせ 若き日の
理想も高く 励み抜く
ああ神辺東中学校

三 栄えある歴史 称えつつ
清かな瀬音 川はゆく
幸ある未来 拓かんと
真理の鐘を 打ち鳴らす
ああ神辺東中学校

校区の概要



本校区は、福山市東部に位置し、江戸時代の主要道路であった旧山陽道沿いに面した地域です。田園風景が残っており、近隣には工業団地や宿場町(神辺宿)として栄えた町並みがあります。菅茶山、「ぎんぎんぎらぎら夕日が沈む・♪」の童謡作詞家 葛原しげる先生を輩出した地です。

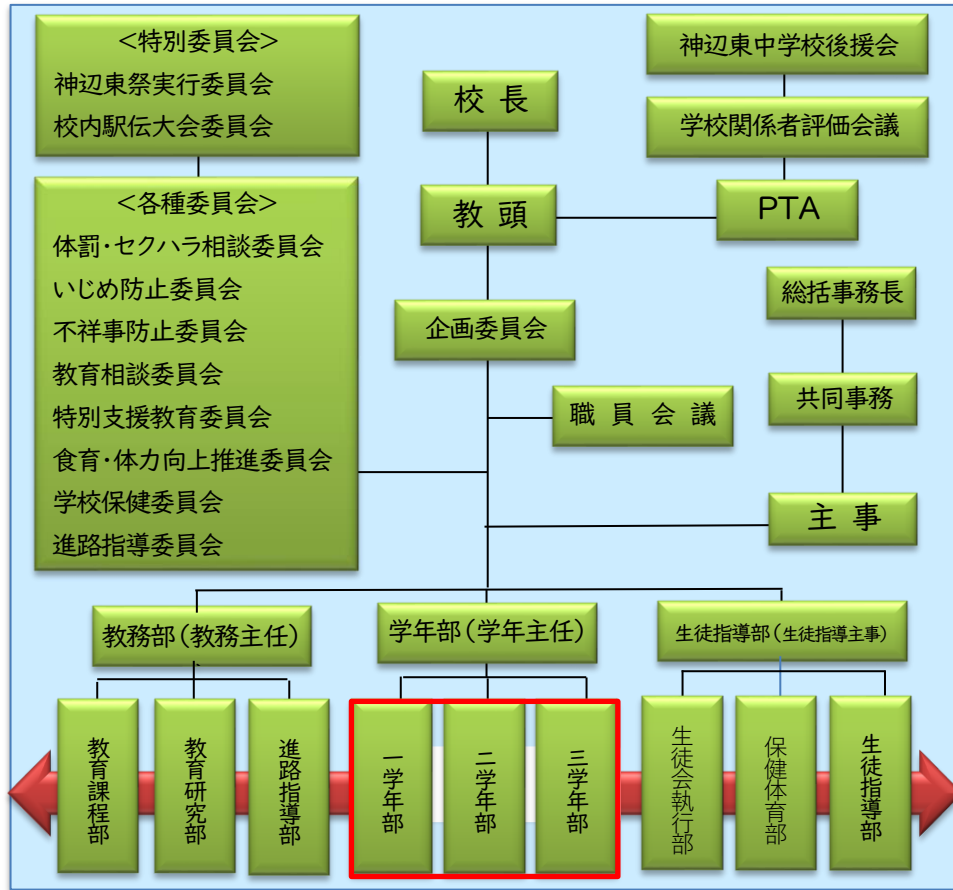
特色ある活動

「安那学」と名づけた教育活動を、展開しています。地域の歴史・文化を伝承し、教科カリキュラムに取り込み、学校と地域が一体となった教育活動を創造し、歴史観・人間観・世界観を身につけていく学問です。

学校の沿革

| | | | |
|-------------|---|-------------|--|
| 1947(昭和 22) | 深安郡学校組合立安那中学校開校 | 2006(平成 18) | 福山市立神辺東中学校に改名 |
| 1954(昭和 29) | 神辺町立安那中学校と改名 | 2007(平成 19) | 福山市「ことばの教育」ステップアップ校事業指定 |
| 1968(昭和 43) | 神辺中学校へ統合 | 2008(平成 20) | 広島県教育奨励賞受賞 |
| 1980(昭和 55) | 神辺東中学校開校(神辺中学校より分離) | 2009(平成 21) | 開校 30 周年記念式典 |
| 1981(昭和 56) | 文部省指定教育課程研究大会 広島県中学校特別活動研究大会 | 2010(平成 22) | 福山市教育研究支援事業研究推進校指定 教育美術振興会教育美術奨励賞受賞 |
| 1988(昭和 63) | 文部省道徳教育推進研究大会 広島県教育委員会教育長表彰受賞 | 2015(平成 27) | 体育館耐震化工事 |
| 1989(平成元) | 文部省道徳教育推進研究大会 広島県中学校英語研究大会、 開校10周年記念文化祭開催 | 2016(平成 28) | 広島県中学校国語科研究大会 技術棟耐震化工事 |
| 1994(平成 6) | 開校 15 周年記念文化祭開催 | 2017(平成 29) | 本棟西側耐震化工事 |
| 1996(平成 8) | 駐輪場改修工事(防音壁設置) | 2019(令和元) | 開校 40 周年記念行事 |
| 1999(平成 11) | 開校 20 周年記念行事開催 | 2020(令和2) | 全国一斉臨時休校(新型コロナウイルス感染症による) |
| 2002(平成 14) | 生徒指導重点校 | 2022(令和4) | 第1学年より新制服採用 学校図書館改装 |
| 2001(平成 15) | 生徒指導研究推進校 | | |
| 2005(平成 17) | 「ことばの教育」パイロット校事業指定 | | |

学校運営組織



教職員一覧表

| 職名 | 氏名 | 教科 | 学年・担任等 | 主任等 | 校務分掌 | 部活 |
|--------------------|------------|----|----------|--------------|-------------|--------|
| 校長 | 田中 真樹 | | | | 総務 | |
| 教頭 | 森上 智広 | | | | 総務 | |
| 総括事務長 | 森分 栄子 | | | (神辺中学校) | | |
| 教諭 | 澤田 里江 | 国語 | 3年副担任 | 3学年主任 | 教務 | 総合文化 |
| 教諭 | 高松 康紀 | 社会 | 2年1組担任 | 2学年主任 | 生徒指導 | 野球 |
| 教諭 | 西田 純子 | 社会 | わかば担任・3年 | | 教務 | 陸上 |
| 教諭 | 村上 淳美 | 数学 | ひかり学級・1年 | 特別支援コーディネーター | 教務 | 女バスケ |
| 教諭 | 岡本 光史 | 数学 | 2年2組担任 | 道徳教育推進教員 | 生徒指導 | バドミントン |
| 教諭 | 落合 浩二 | 理科 | 3年1組担任 | 進路指導主事・保健主事 | 生徒指導 | 卓球 |
| 教諭 | 國本 圭史 | 理科 | 2年副担任 | 研究主任 | 教務 | 男バスケ |
| 教諭 | 隅原 佐企子 | 音楽 | 1年2組担任 | 1学年主任 | 教務 | 吹奏楽 |
| 教諭 | 友野 芳治 | 保体 | 1年1組担任 | 生徒指導主事 | 生徒指導 | サッカー |
| 教諭 | 村田 光嶺 | 家庭 | 3年2組担任 | | 生徒指導 | バレー |
| 教諭 | 井上 弥生 | 英語 | 2年副担任 | 教務主任 | 教務 | 女テニス |
| 教諭 | 佐藤 真弓 | 英語 | 1年副担任 | | 生徒指導 | 男テニス |
| 養護教諭 | 山西 美紗都 | | 2年所属 | | 生徒指導 | |
| 主事 | 猪原 真由 | | 総務 | | 総務 | |
| 講師(非常勤) | 松井 郁雄 | 国語 | | | | |
| 講師(非常勤) | 本多 進一 | 美術 | | | ※県費会計年度任用職員 | |
| 講師(非常勤) | 小林 大悟 | 保体 | | | | |
| 講師(非常勤) | 高橋 毅 | 技術 | | | | |
| 介助員 | 飯田 碧 | | | | | |
| 校務補助員 | 川村 真知子 | | | | ※市費会計年度任用職員 | |
| 小中一貫教育 学校図書館補助員 | 藤上 美智子 | | | 他校兼務 | | |
| スクールカウンセラー | 福井 真由美 | | | | ※県費会計年度任用職員 | |
| ALT | バーサッド ジェシカ | | | | | |
| 教諭 | 藤井 あかり | 音楽 | 育児休業 | | | |
| 教諭 | 升本 洋平 | 英語 | 休職 | | | |
| 養護教諭 | 濱中 綺梨花 | | 育児休業 | | | |

ブランドデザイン



生徒数

| 学年 組 | 通常学級 | | | | | | 特別支援学級 | | | | | | 合計 |
|---------|------|----|----|----|----|----|--------|----|----|-------|----|----|-----|
| | 1年 | | 2年 | | 3年 | | 知的 | | | 自閉・情緒 | | | |
| | 1組 | 2組 | 1組 | 2組 | 1組 | 2組 | 1年 | 2年 | 3年 | 1年 | 2年 | 3年 | |
| 男子 | 22 | 21 | 18 | 18 | 14 | 16 | 0 | 0 | 1 | 2 | 1 | 1 | 114 |
| 女子 | 17 | 16 | 22 | 22 | 19 | 17 | 0 | 0 | 2 | 0 | 0 | 0 | 115 |
| 合計 | 76 | | 80 | | 66 | | 3 | | | 4 | | | 229 |

2023年(令和5年)5月1日現在

教育課程

| 年間授業時数 | | | | | | | | | | | | |
|------------------------|------|------|------|--------|------|------|-------|------|------|------|-----|-----|
| 区分 | 通常学級 | | | 特別支援教育 | | | | | | | | |
| | 1学年 | 2学年 | 3学年 | 知的 | | | 自閉・情緒 | | | 1学年 | 2学年 | 3学年 |
| 必修 教科 科 | 国語 | 140 | 140 | 105 | 国語 | 105 | 105 | 国語 | 120 | 120 | 105 | |
| | 社会 | 105 | 105 | 140 | 社会 | 70 | 70 | 社会 | 105 | 105 | 130 | |
| | 数学 | 140 | 105 | 140 | 数学 | 105 | 105 | 数学 | 125 | 105 | 130 | |
| | 理科 | 105 | 140 | 140 | 理科 | 70 | 70 | 理科 | 105 | 125 | 125 | |
| | 音楽 | 45 | 35 | 35 | 音楽 | 35 | 35 | 音楽 | 45 | 35 | 35 | |
| | 美術 | 45 | 35 | 35 | 美術 | 35 | 35 | 美術 | 45 | 35 | 35 | |
| | 保体 | 105 | 105 | 105 | 保体 | 105 | 105 | 保体 | 105 | 105 | 105 | |
| | 技家 | 70 | 70 | 35 | 技家 | | | 技家 | 70 | 70 | 35 | |
| | 英語 | 140 | 140 | 140 | 職家 | 35 | 35 | 職家 | | | | |
| | 道徳 | 35 | 35 | 35 | 英語 | 70 | 70 | 英語 | 105 | 105 | 105 | |
| 小計 | 930 | 910 | 910 | 道徳 | 35 | 35 | 道徳 | 35 | 35 | 35 | | |
| 総合的な 学習の時間 (安那学) | 生活 | 70 | 70 | 生活 | 70 | 70 | 小計 | 860 | 840 | 840 | | |
| | 作業 | 105 | 105 | 作業 | 105 | 105 | 自立 | 70 | 70 | 70 | | |
| | 小計 | 840 | 840 | 小計 | 840 | 840 | 総合 | 50 | 70 | 70 | | |
| 学級活動 | 自立 | 70 | 70 | 学活 | 35 | 35 | | | | | | |
| | 総合 | 70 | 70 | 総合 | 70 | 70 | | | | | | |
| | 学活 | 35 | 35 | 学活 | 35 | 35 | | | | | | |
| 合計 | 1015 | 1015 | 1015 | 合計 | 1015 | 1015 | 合計 | 1015 | 1015 | 1015 | | |

日課表

| 時刻 | 日課 | | | | |
|-----------------|-------------|------|-----------------|-------------|------|
| 8:30~ 8:40 | 朝読書 | | | | |
| 8:40~ 8:45 | 学活 | | | | |
| 8:55~ 9:45 | 1校時 | | | | |
| 9:55~10:45 | 2校時 | | | | |
| 10:55~11:45 | 3校時 | | | | |
| 11:55~12:45 | 4校時 | | | | |
| 12:45~13:15 | 昼食 | | | | |
| 13:15~13:40 | 昼休憩 | | | | |
| 13:45~14:35 | 5校時 | | | | |
| 5時間 授業の 日 | 14:40~14:50 | 掃除 | 6時間 授業の 日 | 14:45~15:35 | 6校時 |
| | 14:55~15:15 | HR | | 15:40~15:50 | HR |
| | 15:15~16:35 | 部活動等 | | 15:50~16:35 | 部活動等 |
| | ~16:45 | 完全下校 | | ~16:45 | 完全下校 |

学校医等

| 内科 | 眼科 | 歯科 | 耳鼻科 | 学校薬剤師 |
|------|-------|-------|-------|--------|
| 今田貴之 | 皿田 勝久 | 助政 安伸 | 平木 信明 | 江木 ひとみ |